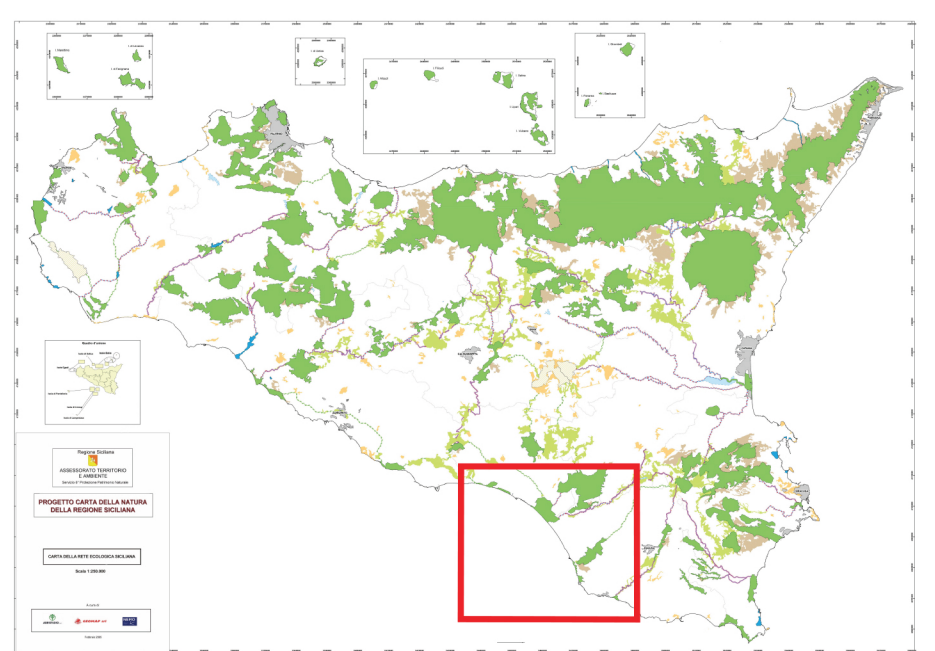


**Legenda**

- Capoluoghi di Provincia
- Confini provinciali
- Nodi
- Pietre da guado (Stepping stones)**
- Zone umide
- Zone umide da riqualificare
- Altre zone
- Altre zone da riqualificare
- Stagni temporanei
- Aree di collegamento**
- Lineari da riqualificare
- Lineari
- Diffuse da riqualificare
- Diffuse
- Zone cuscinetto (Buffer zones)**
- Foss
- Aerogeneratori
- SE Chiaramonte 380 kV
- Punto di giunzione
- Cavidotto\_marino
- Cavidotto terrestre



Carta della rete ecologica Regione Siciliana



00	05/10/21	Scafidi	Scarpulla	Alberti	Prima Emissione
	REVISIONE	REDATTO	CONTROLLATO	APPROVATO	DESCRIZIONE



**PARCO EOLICO OFFSHORE DA 384 MW SITUATO NEL GOLFO DI GELA**


Definizione dei contenuti dello studio di impatto ambientale

**UBICAZIONE**  
**Golfo di Gela**  
 Zona di interesse a terra: Vittoria, Acate, Comiso, Chiaramonte Gulfi

**ELABORATO**  
 PARCO EOLICO CON TRACCIATO CAVIDOTTO INTERRATO SU CARTA RETE ECOLOGICA REGIONE SICILIANA


**IL PROGETTISTA**  
 Ing. Alessandro Scarpulla

**I COLLABORATORI**  
 Ing. Claudio Taormina  
 Ing. Carmelo Antinoro  
 Geol. Angelo Taormina  
 Dott. Vincenzo Scafidi  
 Dott. Fabrizio Castellese



APOLLO WIND

Apollo Wind s.r.l.  
 Via Enzo ed Elvira Sellerio, n. 27  
 90141 Palermo  
 P. Iva 06994730825



SCALA	FORMATO	FOGLIO			
1:100000	A1	1 di 1			
060	DEFSIA	D	CARECO	A	00
NUM. DOC. DEPOSITATO	PROCEDURA	TIPOLOGIA	NOME DOC.	PRIVACY DOC.	ORDINALE PRESENTAZ.