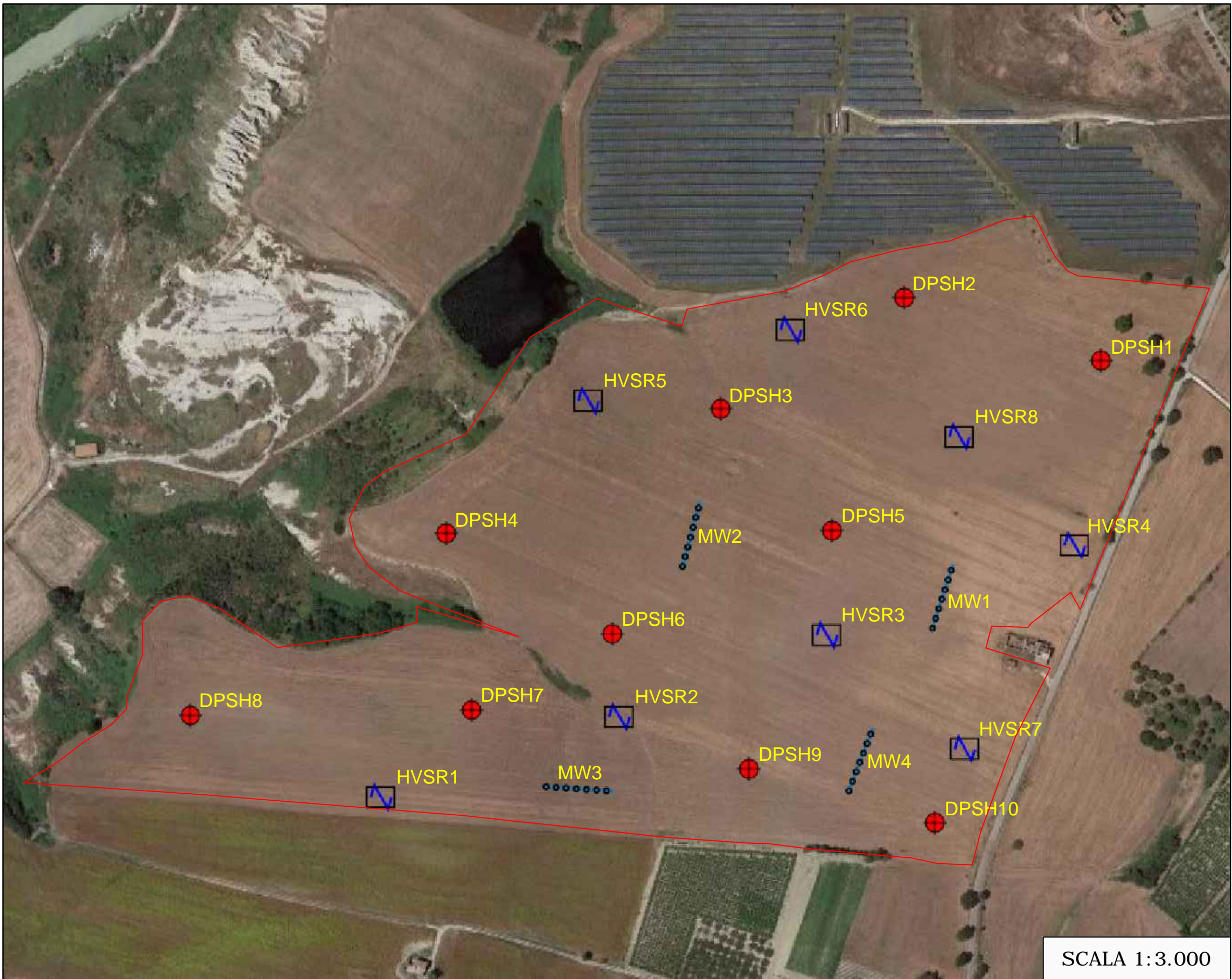


AREA DI INTERESSE  SCALA 1:50.000



SCALA 1:3.000

REGIONE MOLISE
 PROVINCIA DI CAMPOBASSO
 COMUNE DI MONTENERO DI BISACCIA
 Contrada Montebello snc

Impianto Agro – Fotovoltaico APIDOR

PROGETTO DEFINITIVO
 Realizzazione impianto agro fotovoltaico denominato "APIDOR" con potenza di picco 12.480 kWp e potenza di immissione in rete 9.588 kW comprensivo delle opere di connessione alla rete di distribuzione 20kV

ELABORATO	TAVOLA UBICAZIONE INDAGINI	DATA	30/11/2021
N° PAGINE:	01	SCALA:	1:3.000
LIVELLO PROG.:	PD	CODICE ELABORATO:	RS06EPD0015A0
ID E-DISTRIBUZIONE:	T0737896	Valutazione di Impatto Ambientale	

REVISIONI					
Rev.	Data	Rev.	Redatto	Verificato	Approvato
00	30/11/2021	EMISSIONE	GEOL. A. CACIOPPO	ING. F. MULÈ	COSTEN

Proponente
 QUANTUM PV 03 SRL
 Via Mannelli n° 5
 00019 Tivoli (RM)
 P.IVA 15940861006
 PEC: quantumpv03@legalmail.it

Rilevamento, progettazione geologica ed ambientale:

 Geoingegneria S.E.T. s.r.l.s.
 Via G. Marconi, 127 - 91014
 Castellammare del Golfo (TP)
 P.IVA: 0280600812
 TECNICO INCARICATO:


Progettazione

 Costen srl
 Via Ninni Cassarà 15 91011
 Alcamo (TP)
 C.F./P.IVA: 02804040810
 info@costen.it

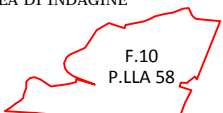
Spazio riservato per le approvazioni

Le opere previste nel presente progetto sono di pubblica utilità

ORIENTAMENTO



AREA DI INDAGINE



F.10
P.LLA 58

TAVOLA UBICAZIONI INDAGINI

UBICAZIONE
 COMUNE DI MONTENERO DI BISACCIA (CB)
 C/DA MONTEBELLO - LOCALITÀ RIPA DEL MONACO



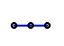

SCALA
 1:3.000

TAVOLA DI PROGETTO
 RS06EPD0015A0

FONTE
 ELABORATO DEL TECNICO

Geoingegneria S.E.T. s.r.l.s.
 Via G. Marconi, 127 - 91014
 Castellammare del Golfo (TP)
 P.IVA: 0280600812

LEGENDA

-  DPSH - INDAGINE PENETROMETRICA PESANTE
-  HVSR - INDAGINE SISMICA PASSIVA
-  MW - INDAGINE SISMICA ATTIVA DI TIPO M.A.S.W.
-  BASEMAP GOOGLE SATELLITE

IL TECNICO

