

**LEGENDA CARTA GEOLOGICA**

**SUCCESSIONE DEL QUATERNARIO CONTINENTALE**

**Depositi olocenici**

Depositi di frana poligenici in assetto caotico. In generale sono formati da blocchi conglomeratici, imballati in depositi sabbioso-argillosi (nelle aree di affioramento della Successione marina del Pliocene superiore - Pleistocene), o da blocchi di calcari o gessi di dimensione fino a decametrica, imballati in terreni argillosi grigi (nelle aree di affioramento dell'Unità del F. Treste) (olo<sub>1</sub>). Sabbie e ghiaie alluvionali, con livelli e lenti di argille e torbe; i livelli ghiaiosi sono costituiti da ciasti, poligenici, di dimensioni da decimetriche a centimetriche, da sub-angolosi ad arrotondati, con intercaiazioni di sabbie e limi sabbiosi; nella parte alta possono divenire prevalenti livelli limoso-sabbiosi bruni e grigi con ciottoli sparsi, riferibili ad ambienti di piana esondabile. Alternanze di ghiaie e sabbie a stratificazione pianoparallela o incrociata riferibili ad ambiente di conoide alluvionale. La base è costituita dal contatto erosivo con i depositi del substrato argilloso o dal contatto con i depositi continentali più antichi; il limite superiore è costituito dalla superficie del deposito localmente rimodellata dall'attività antropica (olo<sub>2</sub>).

Costrutto eluviale costituito da limi, argille e sabbie, con sparsi ciasti centimetrici arenacei, seiciferi e calcarei; sono presenti frequenti concrezioni calcaree particolarmente in corrispondenza del contatto con le unità sottostanti (olo<sub>3</sub>).

Prodotto eluviale costituito da limi e argille brune e grigie lamine e bioturbate (olo<sub>4</sub>).

Sabbie eoliche a granulometria medio-fine, ben ciassate, sciolte o debolmente addensate (olo<sub>5</sub>).

Peliti e peliti sabbioso-ciottolose palustri, terreni di bonifica, torbe e sedimenti limo-palustri (olo<sub>6</sub>).

Sabbie di spiaggia a granulometria medio-fine sciolte, ghiaie con ciottoli eterometrici di forma generalmente discoidale, da arrotondati a subarrotondati (olo<sub>7</sub>).

Depositi antropici caotici eterometrici costituiti da ghiaia, sabbia, limo e argilla e da frammenti di manufatti (olo<sub>8</sub>).

**SUCCESSIONE MARINA DEL PLIOCENE SUPERIORE-PLEISTOCENE**

**FORMAZIONE DI MUTIGNANO**

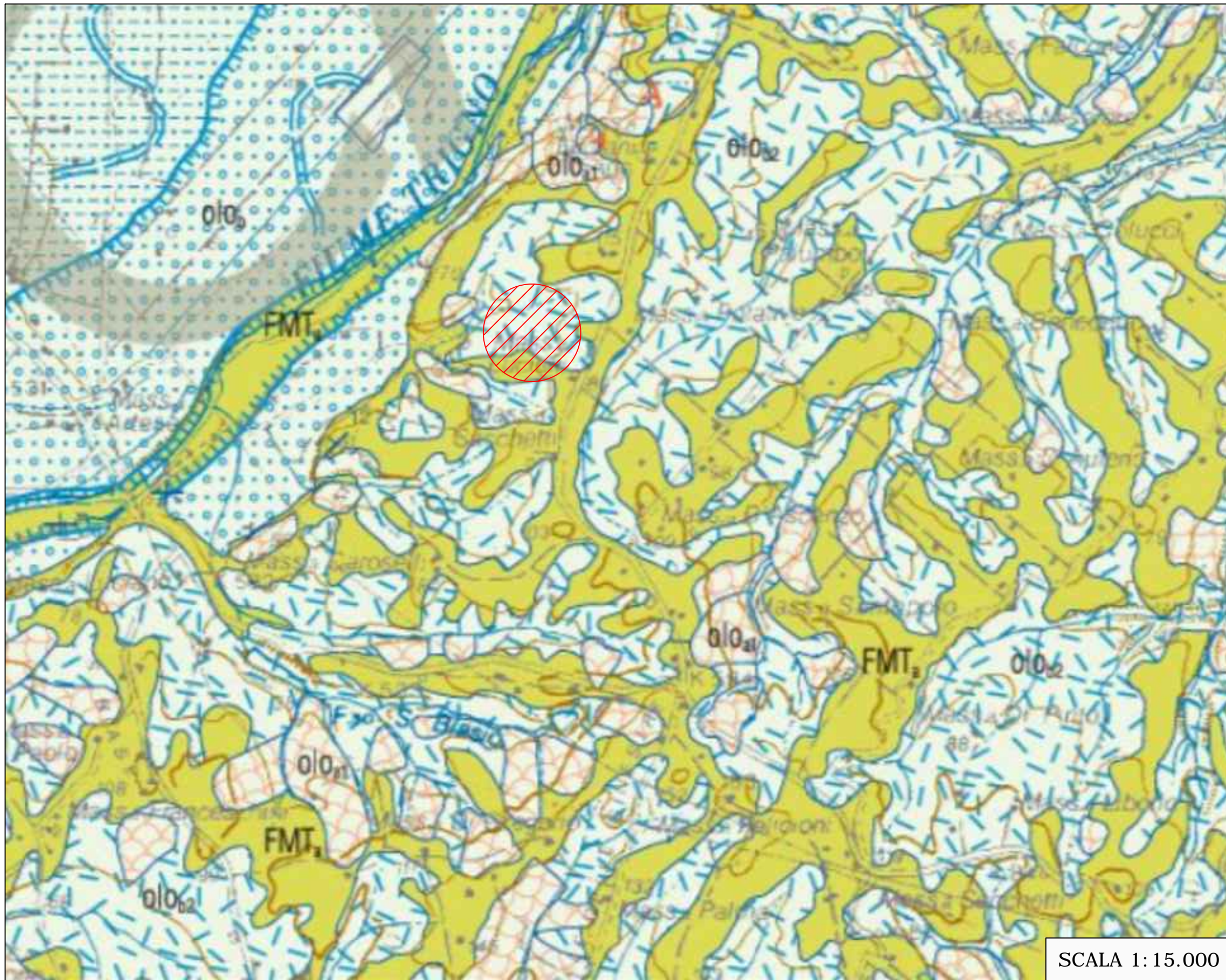
Sabbie ed arenarie da fini a molto grossolane di colore giallastro, frequentemente bioturbate, in strati da sottili a spessi, con lenti e livelli conglomeratici, con ciasti calcarei e silicei generalmente ben arrotondati. Le sabbie presentano stratificazioni incrociate sia a basso sia ad alto angolo, con cinostrofizzazione prevalente verso nord. Le lamine sono generalmente incrociate a basso ed alto angolo, sia pianari sia a truglio e spesso bidirezionali, con ripiesi simmetrici tipici di ambiente di spiaggia sia emerso che sommerso e di piana intertidale. In questi casi possono localmente essere intercaiate a sottili livelli silicei o argillosi, generalmente massivi o sottilmente laminati, che spesso drappeggiano le strutture sedimentarie sottostanti. Gli affioramenti sono localizzati nella porzione settentrionale del Foglio. Lo spessore massimo osservabile si aggira sui 30-40 metri nel settore a nord di Vasto, associazione sabbioso-conglomeratica (FMT<sub>1</sub>).

Alternanze di sabbie e sabbie silteose di colore giallo-ocra, a diverso grado di cementazione, ed argille e argille silteose grigiastre sottilmente laminata. Sono presenti strutture trattive e rari ciottoli arrotondati. Lo spessore degli strati sabbiosi aumenta dal basso verso l'alto da sottile a medio ed il rapporto sabbia/argilla è pressoché pari ad 1. Rappresenta il termine di transizione tra la sottostante associazione pelitico-sabbiosa e la sovrastante associazione sabbioso-conglomeratica. L'ambiente deposizionale è riconducibile alla transizione tra il sistema di offshore e il sistema delizivo. Gli affioramenti sono molto limitati e localizzati a Monte Gazzano, nella zona centrale del Foglio. Lo spessore della successione è molto ridotto e si aggira sui 5-10 metri, associazione sabbioso-pelitica (FMT<sub>2</sub>).

Argille ed argille marnose di colore grigio azzurro, compatte, spesso a frattura concoidale, con intercaiali livelli sottili di sabbie gialle, sabbie limose e sabbie microconglomeratiche. Le intercaiazioni sabbiose possono presentare laminazione pianoparallela e incrociata. Il rapporto sabbia/argilla è sempre nettamente inferiore all'unità. Localmente sono presenti livelli fossiliferi a pecten, gasteropodi e molluschi. La maggiore concentrazione di sabbie si ha in corrispondenza della porzione più bassa affiorante della successione, nei pressi della località Montafano, mentre verso l'alto sono predominanti le argille, ben visibili nelle forme calcarchive che si sviluppano a S di Cupello. Sulla base dei caratteri generali delle facies l'ambiente dovrebbe corrispondere ad un'area di offshore al largo di un sistema delizivo. Caratterizza gli affioramenti delle porzioni centro-meridionali del Foglio. Lo spessore affiorante della litofacies è valutabile in almeno 170 m, associazione pelitico-sabbiosa (FMT<sub>3</sub>).

Lo spessore complessivo della formazione è di almeno 200 m.

**PLIOCENE SUPERIORE - PLEISTOCENE INFERIORE p.p.**



**SCALA 1: 15.000**

**REGIONE MOLISE**

PROVINCIA DI CAMPOBASSO  
COMUNE DI MONTENERO DI BISACCIA  
Contrada Montebello snc

Impianto Agro – Fotovoltaico APIDOR

**PROGETTO DEFINITIVO**

Realizzazione impianto agro fotovoltaico denominato "APIDOR" con potenza di picco 12.480 kWp e potenza di immissione in rete 9.588 kW comprensivo delle opere di connessione alla rete di distribuzione 20kV

ELABORATO	TAVOLA CARTA GEOLOGICA	DATA	30/11/2021
-----------	------------------------	------	------------

N° PAGINE: 01	SCALA: 1:15.000	LIVELLO PROG: PD
CODICE ELABORATO: RS06EPD0016A0		ID E-DISTRIBUZIONE: T0737896

**Valutazione di Impatto Ambientale**

**REVISIONI**

Rev.	Data	Rev.	Redatto	Verificato	Approvato
00	30/11/2021	EMISSIONE	GEOL. A. CACIOPPO	ING. F. MULÈ	COSTEN

**Proponente**

QUANTUM PV 03 SRL  
Via Mannelli n° 5  
00019 Tivoli (RM)  
P.IVA 15940861006  
PEC: quantumpv03@legalmail.it

**Rilevamento, progettazione geologica ed ambientale:**



Geoingegneria S.E.T. s.r.l.s.  
Via G. Marconi, 127 - 91014  
Castellammare del Golfo (TP)  
P.IVA: 02806000812  
TECNICO INCARICATO:



**Progettazione**

**Spazio riservato per le approvazioni**



Costen srl  
Via Ninni Cassarà 15 91011  
Alcamo (TP)  
C.F./P.IVA: 02804040810  
info@costen.it

Le opere previste nel presente progetto sono di pubblica utilità

**ORIENTAMENTO**

**AREA DI INDAGINE**

**TAVOLA CARTA GEOLOGICA**

**UBICAZIONE**  
COMUNE DI MONTENERO DI BISACCIA (CB)  
C/DA MONTEBELLO - LOCALITÀ RIPÀ DEL MONACO

**SCALA**  
1: 15.000

**TAVOLA DI PROGETTO**  
RS06EPD0016A0

**FONTE**  
CARTA GEOLOGICA D'ITALIA - F.372 "VASTO"  
DELL'I.G.M IN SCALA 1: 50.000

Geoingegneria S.E.T. s.r.l.s.  
Via G. Marconi, 127 - 91014  
Castellammare del Golfo (TP)  
P.IVA: 02806000812

**QUADRO D'UNIONE**

362 Lanciano		
371 Atessa	372 Vasto	
380 Agnone	381 Larino	382 Campobasso

**LOCALIZZAZIONE GEOGRAFICA**

**IL TECNICO**