

REGIONE MOLISE

PROVINCIA DI CAMPOBASSO
 COMUNE DI MONTENERO DI BISACCIA
 Contrada Montebello snc

Impianto Agro – Fotovoltaico APIDOR

PROGETTO DEFINITIVO

Realizzazione impianto agro fotovoltaico denominato "APIDOR" con potenza di picco 12.480 kWp e potenza di immissione in rete 9.588 kW comprensivo delle opere di connessione alla rete di distribuzione 20kV

ELABORATO: LAYOUT DI PROGETTO SU ORTOFOTO
 CARTA DELLA REGIMAZIONE DELLE ACQUE METEORICHE DATA: 30/11/2021

N° PAGINE: 01 SCALA: 1:2.000 LIVELLO PROG: PD
 CODICE ELABORATO: RS06EPD0023A0 ID E-DISTRIBUZIONE: T0737896
 Valutazione di Impatto Ambientale

REVISIONI					
Rev.	Data	Rev.	Redatto	Verificato	Approvato
00	30/11/2021	EMISSIONE	GEOL. A. CACIOPPO	ING. F. MULÈ	COSTEN

Proponente
 QUANTUM PV 03 SRL
 Via Mannelli n° 5
 00019 Tivoli (RM)
 P.IVA 15940861006
 PEC: quantumpv03@legalmail.it

Rilevamento, progettazione geologica ed ambientale:

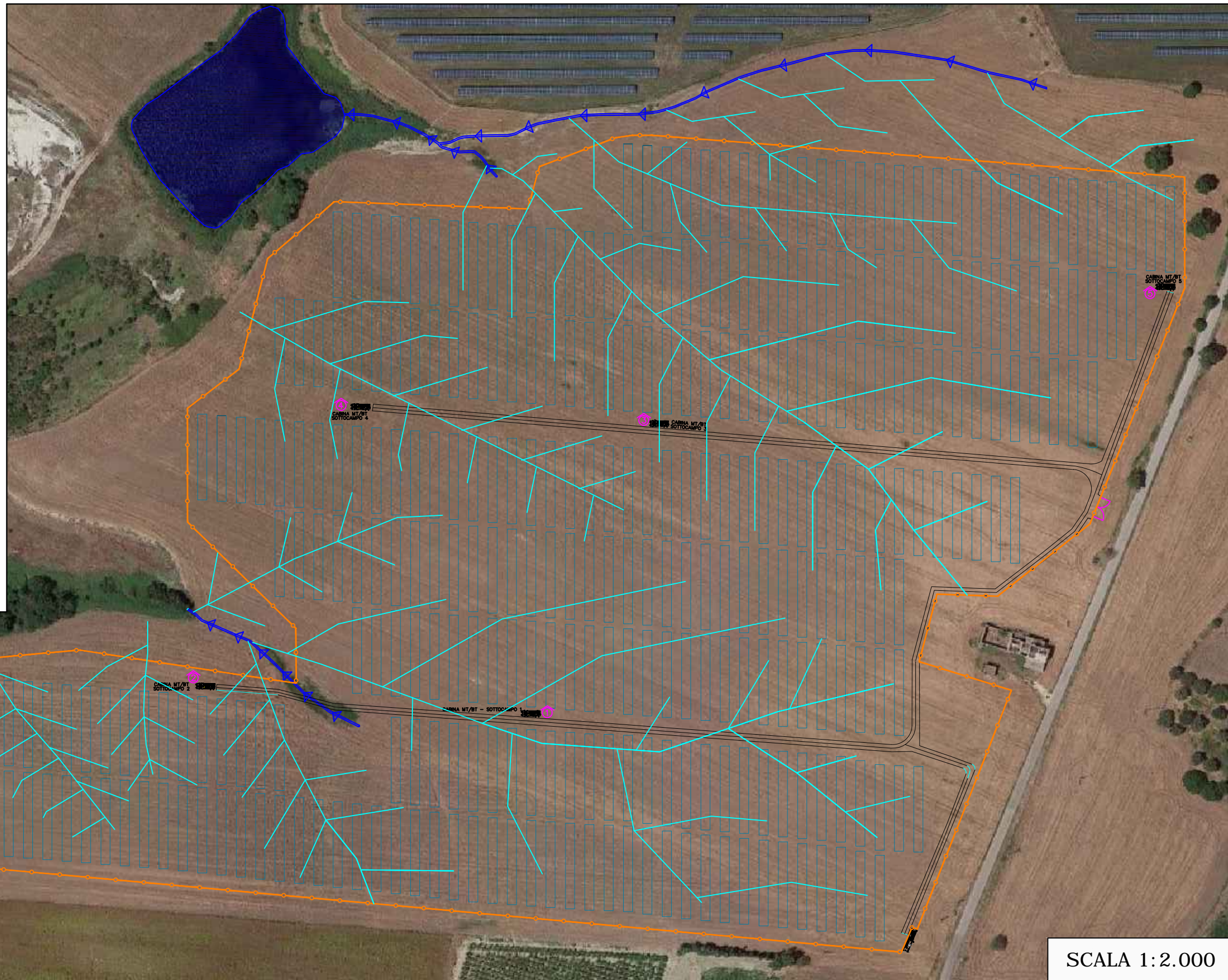
 Geoingegneria S.E.T. s.r.l.s.
 Via G. Marconi, 127 - 91014
 Castellammare del Golfo (TP)
 P.IVA: 02806000812
 TECNICO INCARICATO:


Progettazione

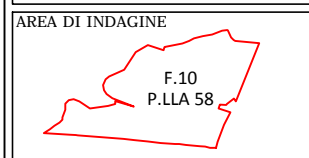
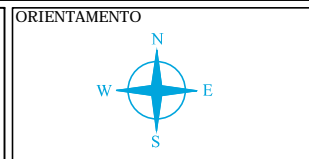
 Costen srl
 Via Ninni Cassarà 15 91011
 Alcamo (TP)
 C.F./P.IVA: 02804040810
 info@costen.it

Spazio riservato per le approvazioni

Le opere previste nel presente progetto sono di pubblica utilità



SCALA 1:2.000






LAYOUT DI PROGETTO SU ORTOFOTO
 CARTA DELLA REGIMAZIONE DELLE ACQUE METERORICHE

UBICAZIONE
 COMUNE DI MONTENERO DI BISACCIA (CB)
 C/DA MONTEBELLO - LOCALITÀ RIPA DEL MONACO

SCALA
 1:2.000

TAVOLA DI PROGETTO
 RS06EPD0023A0

Geoingegneria S.E.T. s.r.l.s.
 Via G. Marconi, 127 - 91014
 Castellammare del Golfo (TP)
 P.IVA: 02806000812

- LEGENDA
-  RECINZIONE PERIMETRALE IMPIANTO FOTOVOLTAICO
 -  DRENAGGI SUPERFICIALI
 -  CANALE DI DEFLUSSO (IN PARTE PREESISTENTE), CON DIREZIONE PREFERENZIALE DI SCORRIMENTO

IL TECNICO

