
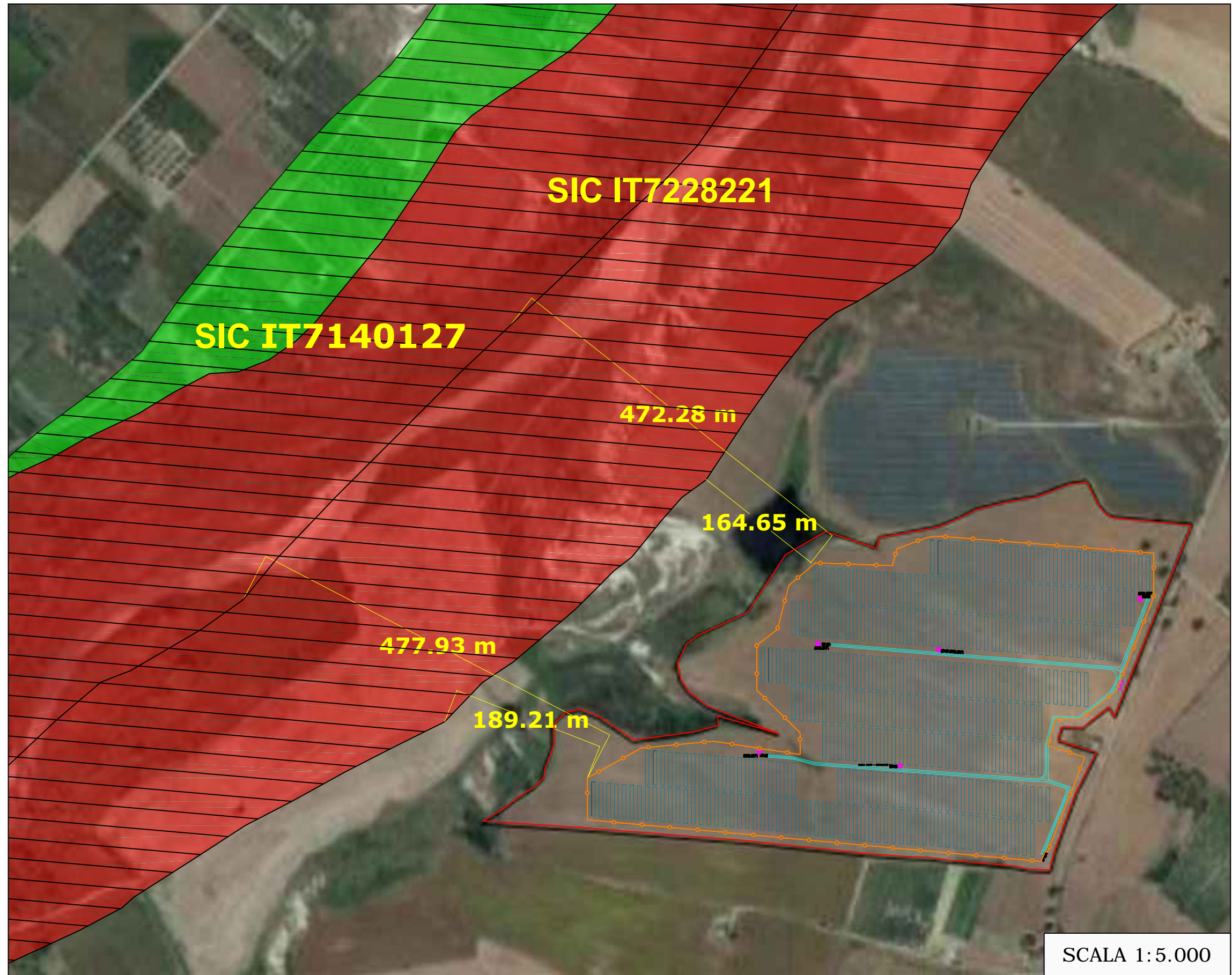


AREA DI INTERESSE  SCALA 1:50.000



SCALA 1:5.000

**REGIONE MOLISE**  
 PROVINCIA DI CAMPOBASSO  
 COMUNE DI MONTENERO DI BISACCIA  
 Contrada Montebello snc

Impianto Agro – Fotovoltaico APIDOR

**PROGETTO DEFINITIVO**  
 Realizzazione impianto agro fotovoltaico denominato "APIDOR" con potenza di picco 12.480 kWp e potenza di immissione in rete 9.588 kW comprensivo delle opere di connessione alla rete di distribuzione 20kV

ELABORATO	DATA
CARTA DELLE DISTANZE SITI NATURA 2000	30/11/2021

N° PAGINE: 01 | SCALA: 1:3.000 | LIVELLO PROG: PD  
 CODICE ELABORATO: RS06EPD0028A0 | ID E-DISTRIBUZIONE: T0737896

**Valutazione di Impatto Ambientale**

REVISIONI					
Rev.	Data	Rev.	Redatto	Verificato	Approvato
00	30/11/2021	EMISSIONE	GEOL. A. CACIOPPO	ING. F. MULÈ	COSTEN

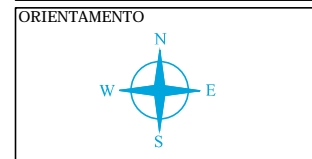
**Proponente**  
 QUANTUM PV 03 SRL  
 Via Mannelli n° 5  
 00019 Tivoli (RM)  
 P.IVA 15940861006  
 PEC: quantumpv03@legalmail.it

**Rilevamento, progettazione geologica ed ambientale:**  
  
 Geoingegneria S.E.T. s.r.l.s.  
 Via G. Marconi, 127 - 91014  
 Castellammare del Golfo (TP)  
 P.IVA: 02806000812  
 TECNICO INCARICATO:

**Progettazione**  
  
 Costen srl  
 Via Ninni Cassarà 15 91011  
 Alcamo (TP)  
 C.F./P.IVA: 02804040810  
 info@costen.it

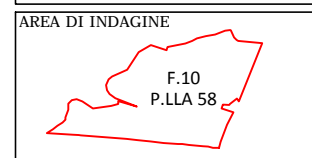
Spazio riservato per le approvazioni

Le opere previste nel presente progetto sono di pubblica utilità



**CARTA DELLE DISTANZE SITI NATURA 2000**

UBICAZIONE  
 COMUNE DI MONTENERO DI BISACCIA (CB)  
 C/DA MONTEBELLO - LOCALITÀ RIPÀ DEL MONACO





SITI NATURA 2000  
 SIC IT7140127  
 SIC IT7228221

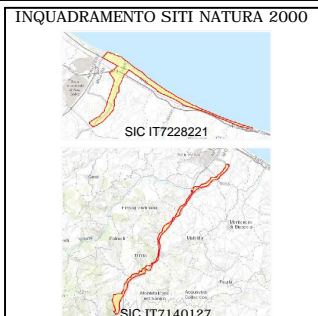
TAVOLA DI PROGETTO  
 RS06EPD0028A0

FORTE  
 GEOPORTALE NAZIONALE - Rete Natura 2000(SIC/ZSC e ZPS)  
[http://wms.pcn.minambiente.it/ogc?map=/ms\\_ogc/WMS\\_v1.3/Vettoriali/SIC\\_ZSC\\_ZPS.map](http://wms.pcn.minambiente.it/ogc?map=/ms_ogc/WMS_v1.3/Vettoriali/SIC_ZSC_ZPS.map)

Geoingegneria S.E.T. s.r.l.s.  
 Via G. Marconi, 127 - 91014  
 Castellammare del Golfo (TP)  
 P.IVA: 02806000812

LEGENDA

-  SIC IT7228221 - Foce Trigno - Marina di Petacciato
-  SIC IT7140127 - Fiume Trigno (Medio e basso corso)



IL TECNICO