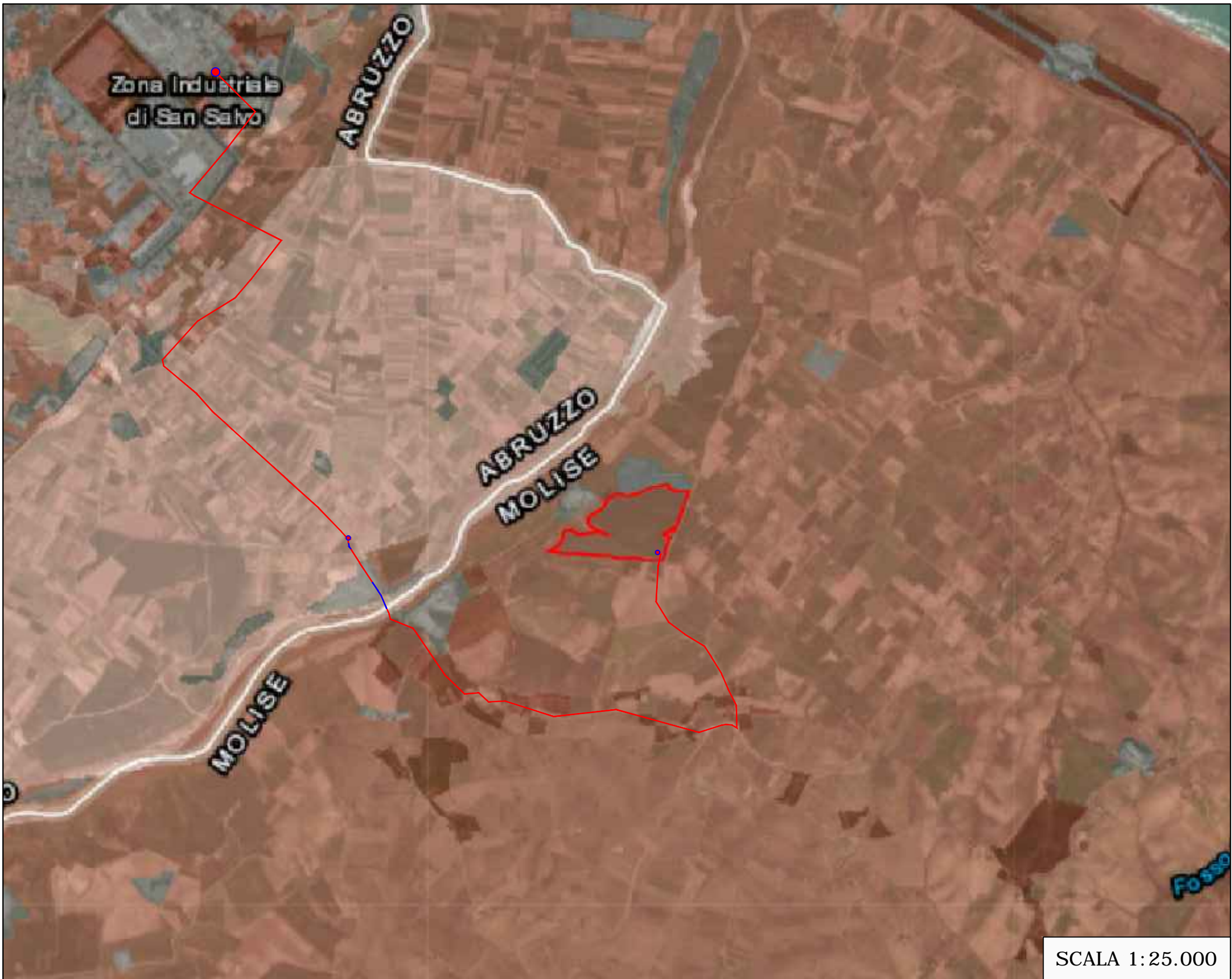
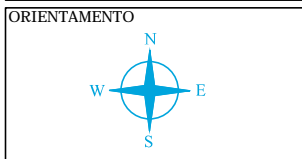


AREA DI INTERESSE  SCALA 1:10.000



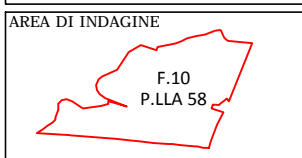
SCALA 1:25.000

REGIONE MOLISE					
PROVINCIA DI CAMPOBASSO COMUNE DI MONTENERO DI BISACCIA Contrada Montebello snc					
Impianto Agro – Fotovoltaico APIDOR					
PROGETTO DEFINITIVO Realizzazione impianto agro fotovoltaico denominato "APIDOR" con potenza di picco 12.480 kWp e potenza di immissione in rete 9.588 kW comprensivo delle opere di connessione alla rete di distribuzione 20kV					
ELABORATO	DATA				
STRALCIO CARTA DELLA PRESSIONE ANTROPICA	30/11/2021				
N° PAGINE: 01	SCALA: 1:25.000				
LIVELLO PROG: PD					
CODICE ELABORATO: RS06EPD0034A0	ID E-DISTRIBUZIONE: T0737896				
Valutazione di Impatto Ambientale					
REVISIONI					
Rev.	Data	Rev.	Redatto	Verificato	Approvato
00	30/11/2021	EMISSIONE	GEOL. A. CACIOPPO	ING. F. MULÈ	COSTEN
Proponente		Rilevamento, progettazione geologica ed ambientale:			
QUANTUM PV 03 SRL Via Mannelli n° 5 00019 Tivoli (RM) P.IVA 15940861006 PEC: quantumpv03@legalmail.it		Geoingegneria S.E.T. s.r.l.s. Via G. Marconi, 127 - 91014 Castellammare del Golfo (TP) P.IVA: 02806000812 TECNICO INCARICATO: 			
Progettazione		Spazio riservato per le approvazioni			
 Costen srl Via Ninni Cassarà 15 91011 Alcamo (TP) C.F./P.IVA: 02804040810 info@costen.it					
Le opere previste nel presente progetto sono di pubblica utilità					



STRALCIO CARTA DELLA PRESSIONE ANTROPICA

UBICAZIONE
 COMUNE DI MONTENERO DI BISACCIA (CB)
 C/DA MONTEBELLO - LOCALITÀ RIPA DEL MONACO



SCALA 1:25.000

TAVOLA DI PROGETTO
 RS06EPD0034A0

Fonte: <https://sinacloud.isprambiente.it/>

Geoingegneria S.E.T. s.r.l.s.
 Via G. Marconi, 127 - 91014
 Castellammare del Golfo (TP)
 P.IVA: 02806000812

LEGENDA

Cartografia di Carta della Natura
 Carte degli habitat regionali (scala 1:50.000 e 1:25.000)
 Indici complessivi di valutazione

Pressione Antropica

- Molto bassa
- Basso
- Medio
- Alto
- Molto alto
- Non valutato

IL TECNICO

