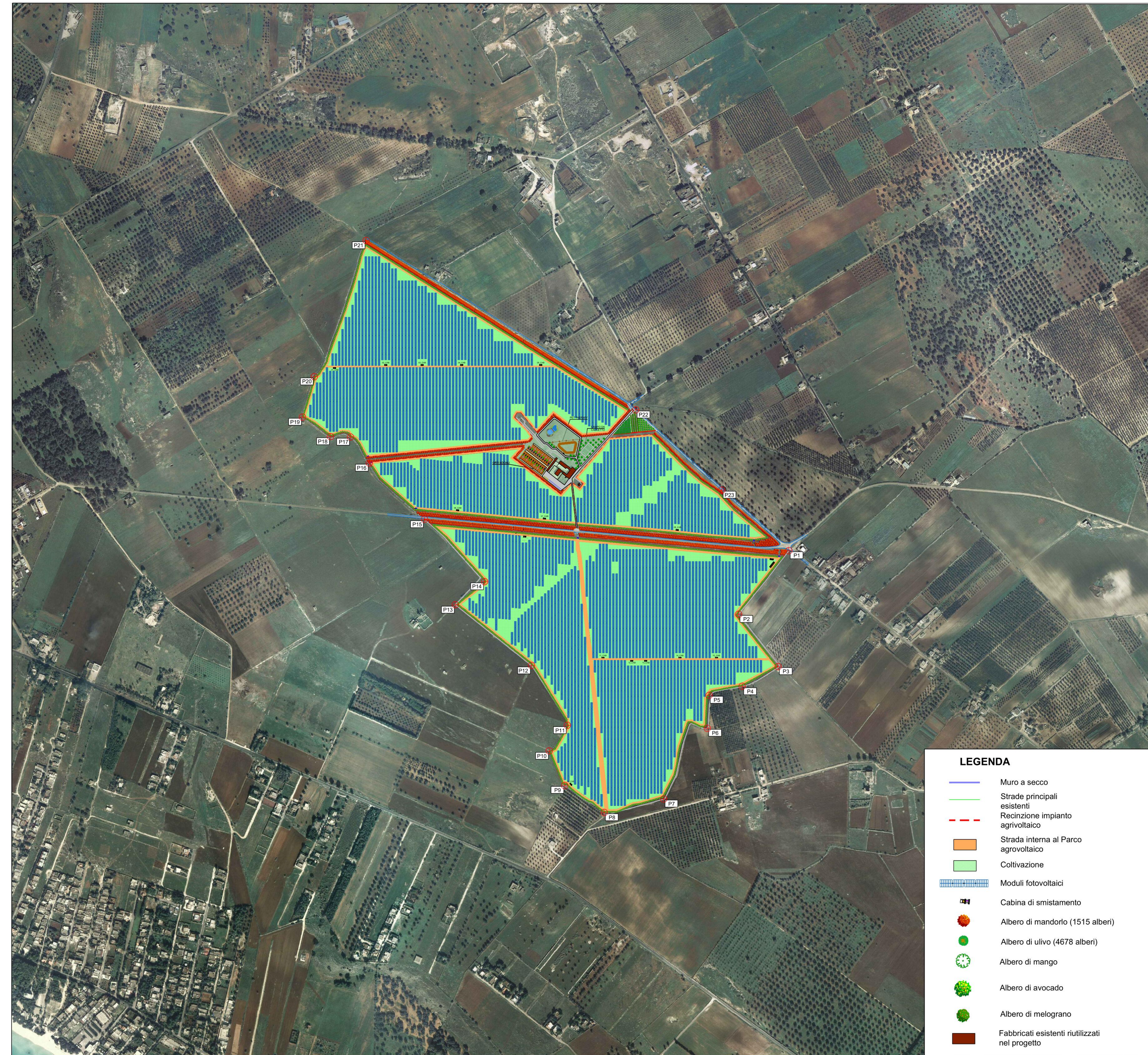


UTM - WGS1984 - FUSO 33		
VERTICE	NORD	EST
P1	4464511,9335	745278,7055
P2	4464339,4707	745142,4794
P3	4464197,8376	745249,4058
P4	4464144,6062	745151,9313
P5	4464119,8623	745062,1563
P6	4464030,4366	745057,6147
P7	4463839,0483	744939,3379
P8	4463802,4940	744778,1451
P9	4463875,3662	744670,7672
P10	4463969,5080	744628,9179
P11	4464038,7418	744677,9971
P12	4464200,9064	744580,9010
P13	4464365,3864	744374,4569
P14	4464427,9673	744453,7255
P15	4464596,7836	744290,9943
P16	4464749,3050	744141,1778
P17	4464819,7198	744090,3804
P18	4464821,0495	744035,9386
P19	4464873,7563	743960,0560
P20	4464983,1910	743992,1217
P21	4465352,1201	744132,5296
P22	4464893,3190	744863,7213
P23	4464675,9468	745096,8930



- LEGENDA**
- Muro a secco
 - Strade principali esistenti
 - Recinzione impianto agrivoltaico
 - Strada interna al Parco agrivoltaico
 - Coltivazione
 - Moduli fotovoltaici
 - Cabina di smistamento
 - Albero di mandorlo (1515 alberi)
 - Albero di ulivo (4678 alberi)
 - Albero di mango
 - Albero di avocado
 - Albero di melograno
 - Fabbricati esistenti riutilizzati nel progetto


REGIONE PUGLIA


PROVINCIA DI LECCE


COMUNE DI NARDO'

AGROVOLTAICO "MARAMONTI"

Progetto per la costruzione e l'esercizio di un impianto agrovoltaico per la produzione di energia elettrica da fonte fotovoltaica e delle relative opere ed infrastrutture connesse, della potenza elettrica di 67,275 MW DC e 66,000 MW AC, con contestuale utilizzo del terreno ad attività agricole di qualità, apicoltura e attività sociali, da realizzare nel Comune di Nardo' (Le) in località "Maramonti"

PROGETTO DEFINITIVO

<p><small>Proponente dell'impianto FV:</small></p> <p>ILOS <small>INE Nardo' srl A Compagnia di ILOO Energy Italy INE NARDO' S.r.l. Piazza di Sant'Anastasia, n.2, 00186 Roma (RM) PEC: inenardosrl@legalmail.it</small></p>	<p><small>Gruppo di progettazione:</small></p> <p><small>Ing. Angela Cuonzo - studio d'impatto ambientale e analisi territoriale Geom. Donato Lensi - studio d'impatto ambientale e rilievi topografici Ing. Giovanni Montanarella - progettazione generale e progettazione elettrica Ing. Salvatore Di Croce - progettazione generale, studi e indagini idrologiche e idrauliche Dott. Arturo Urso - studi e progettazione agronomica Dott. Geologo Baldassarre Franco La Tessa - studi e indagini geologiche, geotecniche e sismiche Dott.ssa Archeologa Paola Guacci - studi e indagini archeologiche</small></p>
<p><small>Proponente del progetto agronomico e Coordinatore generale e progettazione:</small></p> <p>m2 energia <small>M2 ENERGIA S.r.l. Via C. D'Ambrosio n. 6, 71016, San Severo (FG) m2energia@gmail.com - m2energia@pec.it +39 0862 600963 - 340.8533113</small></p>	<p><small>Elaborato redatto da:</small></p> <p><small>Geom. Donato Lensi Collegio dei Geometri - Provincia di Foggia - n. 2323</small></p> <p><small>Spazio riservato agli uffici:</small></p>

PD	<small>Titolo elaborato:</small> Carta con localizzazione georeferenziata	<small>Codice elaborato:</small> PD01_05
<small>N. progetto:</small> LE0Na01	<small>N. commessa:</small>	<small>Codice pratica:</small>
<small>Redatto il:</small> 16/12/2020	<small>Revis. 01 del:</small> 29/08/2021	<small>Revis. 02 del:</small>
<small>Protocollo:</small>	<small>Revis. 03 del:</small>	<small>Verificato il:</small> 17/11/2021
<small>Scala:</small> 1:5000	<small>Formato di stampa:</small> A1	<small>Nome file o identificatore:</small> LE0Na01_PD01_05
<small>Approvato il:</small> 17/11/2021		