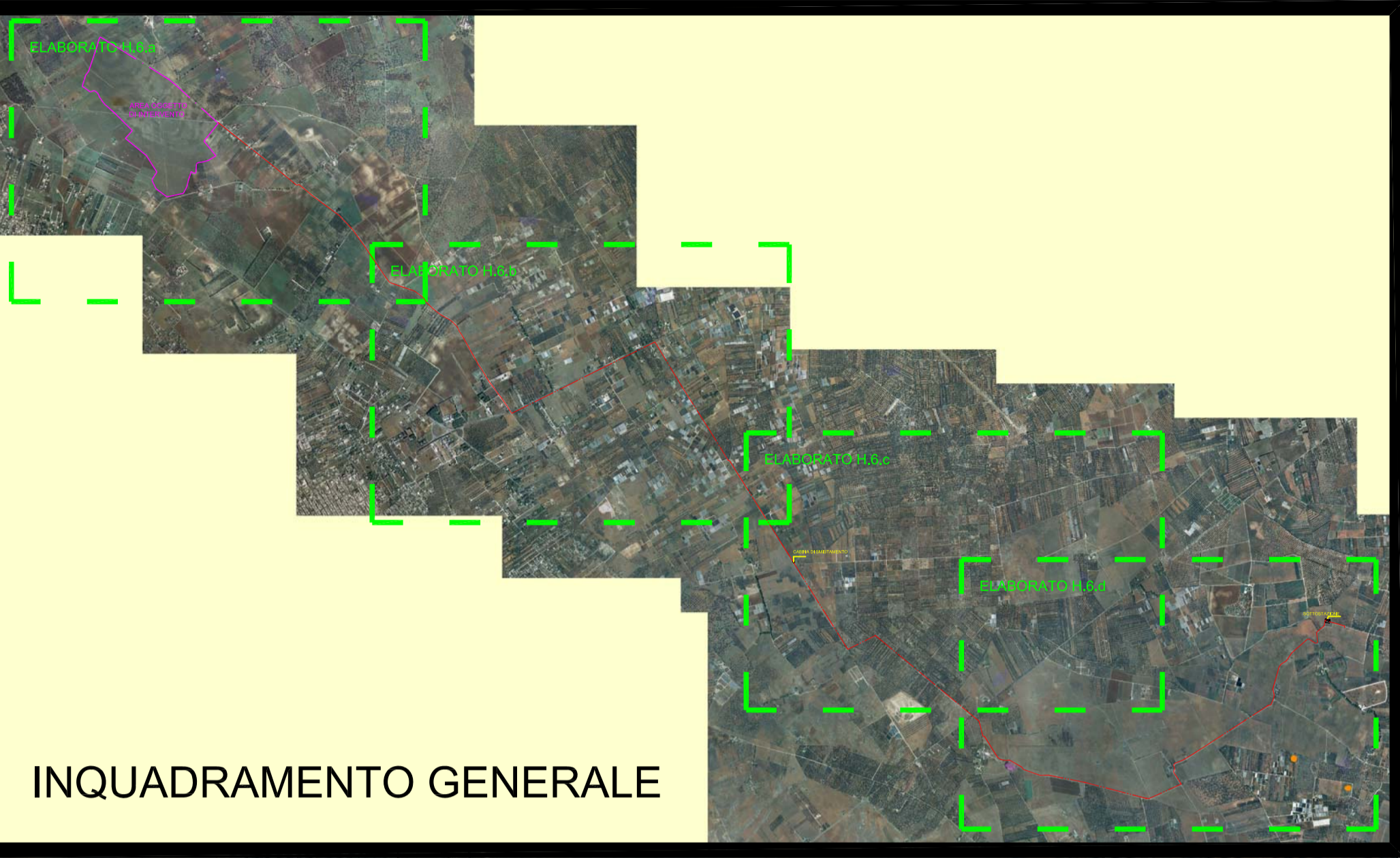





CABINA DI SMISTAMENTO



INQUADRAMENTO GENERALE


REGIONE PUGLIA


PROVINCIA DI LECCE


COMUNE DI NARDÒ

AGROVOLTAICO "MARAMONTI"

Progetto per la costruzione e l'esercizio di un impianto agrovoltaico per la produzione di energia elettrica da fonte fotovoltaica e delle relative opere ed infrastrutture connesse, della potenza elettrica di 67,275 MW DC e 66,000 MW AC, con contestuale utilizzo del terreno ad attività agricole di qualità, apicoltura e attività sociali, da realizzare nel Comune di Nardò (Le) in località "Maramonti"

STUDIO DI IMPATTO AMBIENTALE

<p><small>Proponente dell'impianto FV:</small></p> <p>ILCOS INE Nardò srl <small>A Company of ICS New Energy Italy</small></p> <p>INE NARDÒ S.r.l. <small>Piazza di Sant'Anastasia, n.2, 00186 Roma (RM) PEC: inenardosrl@legaimail.it</small></p>	<p><small>Gruppo di progettazione:</small></p> <p><i>Ing. Angela Cuonzo - studio d'impatto ambientale e analisi territoriale</i> <i>Geom. Donato Lensi - studio d'impatto ambientale e rilievi topografici</i> <i>Ing. Giovanni Montanarella - progettazione generale e progettazione elettrica</i> <i>Ing. Salvatore Di Croce - progettazione generale, studi e indagini idrologiche e idrauliche</i> <i>Dott. Arturo Urso - studi e progettazione agronomica</i> <i>Dott. Geologo Baldassarre Franco La Tessa - studi e indagini geologiche, geotecniche e sismiche</i> <i>Dott.ssa Archeologa Paola Guacci - studi e indagini archeologiche</i></p>
<p><small>Proponente del progetto agronomico e Coordinatore generale e progettazione:</small></p> <p>m2 energia <small>M2 ENERGIA S.r.l.</small> <small>Via C. D'Ambrosio n. 6, 71016, San Severo (FG) m2energia@gmail.com - m2energia@pec.it +39 0882 690863 - 340.6533115</small></p>	<p><small>Elaborato redatto da:</small></p> <p><i>Ing. Angela Ottavia Cuonzo</i> <small>Ordine degli Ingegneri - Provincia di Foggia - n. 2853</small></p> <p><i>Geom. Donato Lensi</i> <small>Collegio dei Geometri - Provincia di Foggia - n. 2323</small></p> <p><small>Spazio riservato agli uffici:</small></p>

SIA	<small>Titolo elaborato:</small> Tavola idrologia superficiale - tav c	<small>Codice elaborato:</small> SIA_07C
<small>N. progetto:</small> LEONa01	<small>N. commessa:</small> 29/08/2021	<small>Scala:</small> A1
<small>Redatto il:</small> 16/12/2020	<small>Revis. 01 del:</small> 29/08/2021	<small>Formato di stampa:</small> A1
<small>Revis. 02 del:</small>	<small>Revis. 03 del:</small>	<small>Nome_file o Identificatore:</small> LEONa01_SIA_07C
<small>Protocollo:</small>	<small>Verificato il:</small> --	<small>Approvato il:</small> --

FORME ED ELEMENTI LEGATI ALL'IDROGRAFIA SUPERFICIALE

Corso d'acqua	Corso d'acqua episodico
Corso d'acqua obliatero	Corso d'acqua tombato
Recupito finale di bacino endoreico	LINEA ELETTRICA MT
Sorgenti	AREA IMPIANTO AGRIVOLTAICO
Canali lagunari	