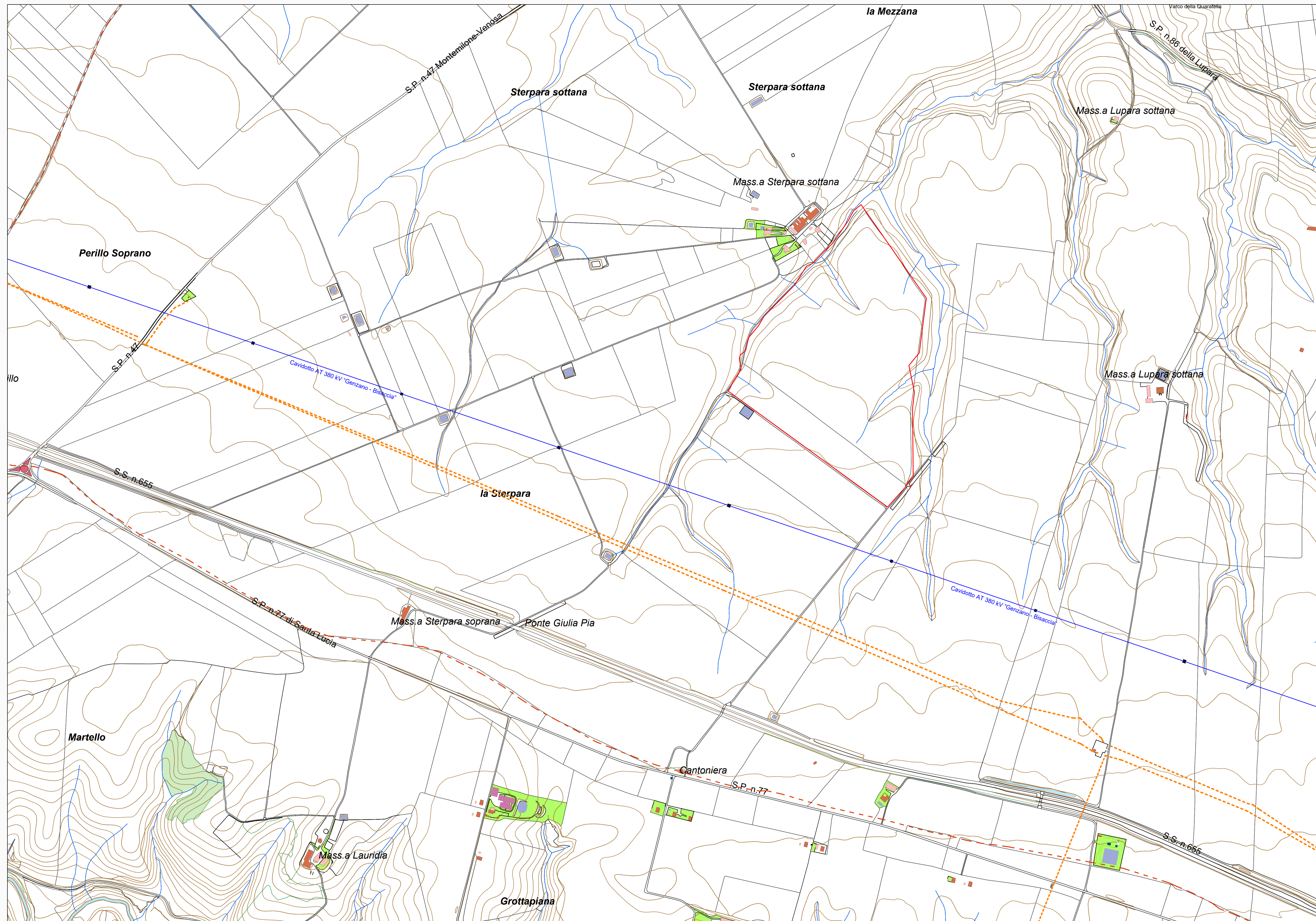
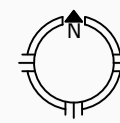
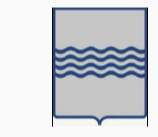



LEGENDA


- Area interessata dal progetto dell'impianto agrovoltaico
- Confine comunale
- Cavidotto aereo AT 380 kV "Genzano - Bisaccia"
- Gasdotto interrato



Fonte CTR servizio WMS della Regione Basilicata


REGIONE BASILICATA


PROVINCIA DI POTENZA


COMUNE DI MONTEMILONE

AGROVOLTAICO "MASSERIA STERPARA SOTTANA"

Progetto per la realizzazione di un impianto agrovoltaico per la produzione di energia elettrica da fonte fotovoltaica e delle relative opere ed infrastrutture connesse, della potenza elettrica di 19,97736 MW, con contestuale utilizzo del terreno ad attività agricole di qualità, da realizzare nel Comune di Montemilone (PZ) in località "Masseria Sterpara sottana"

PROGETTO DEFINITIVO

<p><small>Proponente dell'impianto FV: INE MONTEMILONE S.r.l. del gruppo</small></p> <p>ILOS ILOS New Energy Italy <small>Piazza Di Sant'Anastasia n. 7, 00186, Roma (RM) iremontemilone@legaimail.it</small></p>	<p><small>Gruppo di progettazione:</small></p> <p><small>Ing. Salvatore Di Croce - studi e indagini idrologiche e idrauliche</small></p> <p><small>Dott.ssa Archeologa Paola Guacci - studi e indagini archeologiche</small></p> <p><small>Dott. Geologo Baldassarre Franco La Tessa - studi e indagini geologiche, geotecniche e sismiche</small></p> <p><small>Ing. Giovanni Montanarella - progettazione generale e progettazione elettrica</small></p> <p><small>Arch. Giuseppe Pulizzi - progettazione generale, studio d'impatto ambientale e coordinamento gruppo di lavoro</small></p> <p><small>Dott. Alfonso Tortora - studio d'impatto ambientale</small></p> <p><small>Dott. Arturo Urso - studi e progettazione agronomica</small></p>
<p><small>Proponente del progetto agronomico e Coordinatore generale e progettazione:</small></p> <p>m2 energia M2 ENERGIA S.r.l. <small>Via C. D'Ambrosio n. 8, 71016, San Severo (FG) +39 0882 600963 - 340.8533113</small></p>	<p><small>Elaborato redatto da:</small></p> <p><small>Arch. Giuseppe Pulizzi Ordine degli Architetti PPC - Provincia di Potenza - n. 1016</small></p> <p><small>Spazio riservato agli uffici:</small></p>

PD	Titolo elaborato: Corografia d'inquadramento dell'area - CTR	Codice elaborato A.12.a.1.1
<small>N. progetto: PZ0M001</small>	<small>N. commessa:</small>	<small>Codice pratico:</small>
<small>Redatto il: 01/12/2020</small>	<small>Revis. 01 del: 08/01/2021</small>	<small>Revis. 02 del: 10/03/2022</small>
<small>Verificato il:</small>	<small>Approvato il:</small>	<small>Scala: 1:5.000</small>
<small>Nome_file o Identificatore: PZ0M001_A12a1_1_Corografia_CTR</small>		<small>Formato di stampa: 594 * 1050 mm</small>