



REGIONE BASILICATA



PROVINCIA DI POTENZA



COMUNE DI MONTEMILONE

AGROVOLTAICO "MASSERIA STERPARA SOTTANA"

Progetto per la realizzazione di un impianto agrovoltaiico per la produzione di energia elettrica da fonte fotovoltaica e delle relative opere ed infrastrutture connesse, della potenza elettrica di 19,97736 MW, con contestuale utilizzo del terreno ad attività agricole di qualità, da realizzare nel Comune di Montemilone (PZ) in località "Masseria Sterpara sottana"

PROGETTO DEFINITIVO

Proponente dell'impianto FV:

INE MONTEMILONE S.r.l.

del gruppo

ILOS

ILOS New Energy Italy

Piazza Di Sant'Anastasia n. 7, 00186, Roma (RM)

inemontemilonesrl@legalmail.it

Gruppo di progettazione:

Ing. Salvatore Di Croce - studi e indagini idrologiche e idrauliche

Dott.ssa Archeologa Paola Guacci - studi e indagini archeologiche

Dott. Geologo Baldassarre Franco La Tessa - studi e indagini geologiche, geotecniche e sismiche

Ing. Giovanni Montanarella - progettazione generale e progettazione elettrica

Arch. Giuseppe Pulizzi - progettazione generale, studio d'impatto ambientale e coordinamento gruppo di lavoro

Dott. Alfonso Tortora - studio d'impatto ambientale

Dott. Arturo Urso - studi e progettazione agronomica

Proponente del progetto agronomico e
Coordinatore generale e progettazione:



M2 ENERGIA S.r.l.

Via C. D'Ambrosio n. 6, 71016, San Severo (FG)

+39 0882.600963 - 340.8533113

Elaborato redatto da:

Dr. Geologo Baldassarre Franco LA TESSA

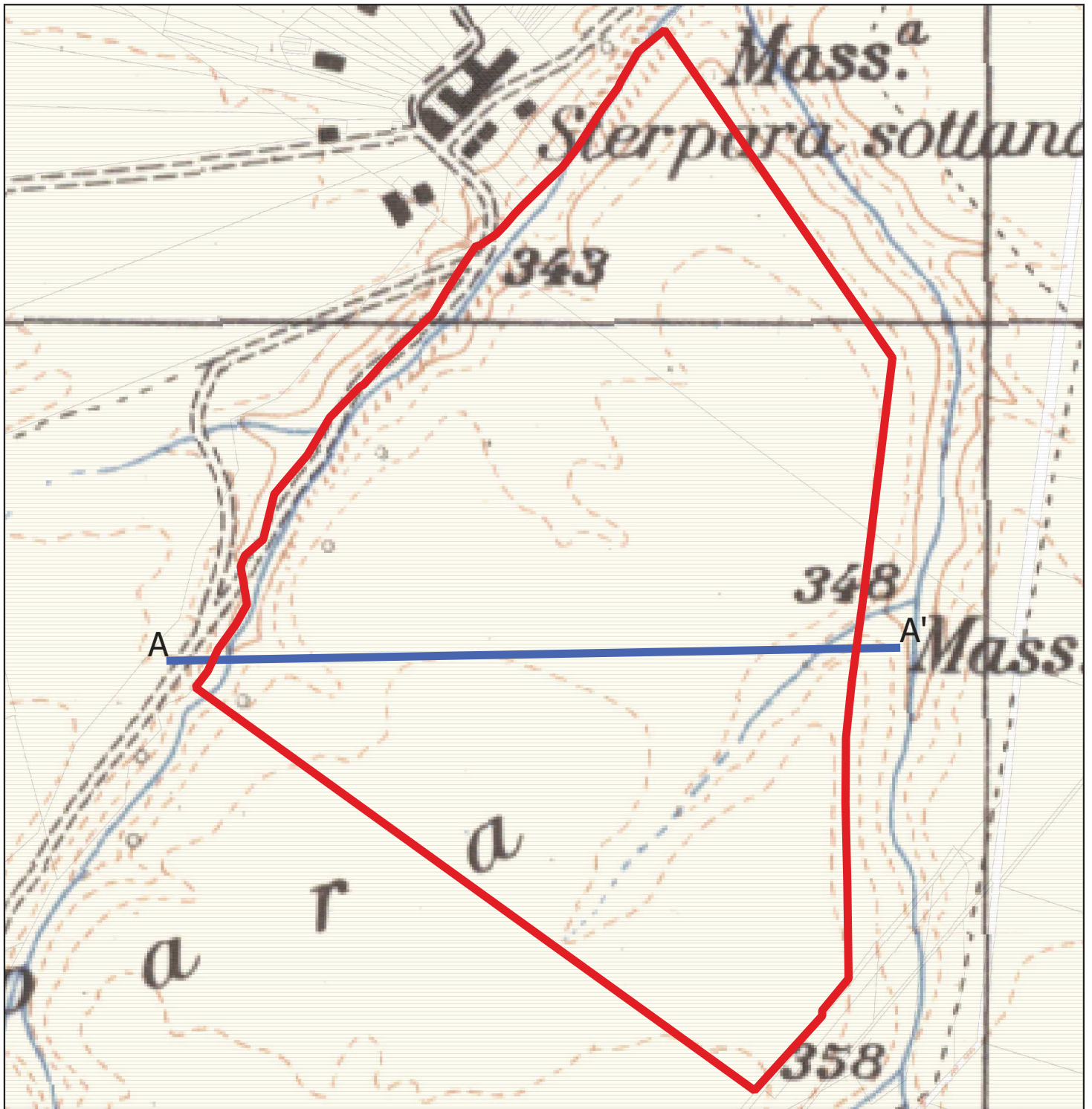
Ordine dei Geologi della Regione Puglia - n. 499


Spazio riservato agli uffici:

PD	Titolo elaborato: Carta Geologica				Codice elaborato A.12.a.8	
	N. progetto: PZ0Mo01	N. commessa:	Codice pratica:	Protocollo:	Scala: 1:5.000	Formato di stampa: A4
Redatto il: 01/12/2020	Revis. 01 del: 08/01/2021	Revis. 02 del: 10/03/2022	Verificato il:	Approvato il:	Nome_file o Identificatore: PZ0Mo01_A12a8_Carta_Geologica	

CARTA GEOLOGICA

scala 1: 5.000



 Deposito sabbioso ghiaioso con ciottoli e conglomerati debolmente cementati ascrivibili al Pleistocene Inferiore.

0 75 150 m



 A-A' Traccia sezione geolitologica