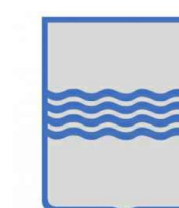


Legenda

- Delimitazione area impianto
- Sottostazione elettrica di trasformazione MT/AT di condivisione
- Elettrodotto interrato AT
- Elettrodotto interrato MT esterno
- Elettrodotto interrato MT interno
- Unità idrogeologica 1: Calcareniti di Monte Castiglione (QCcs)
Permeabilità di tipo secondario (fratturazione) $10^{-3} < K < 10^{-5}$ m/s
- Unità idrogeologica 2: Argille calcigne: argille e limi siltosi
Permeabilità medio-bassa $10^{-6} < K < 10^{-7}$ m/s

Regione Basilicata



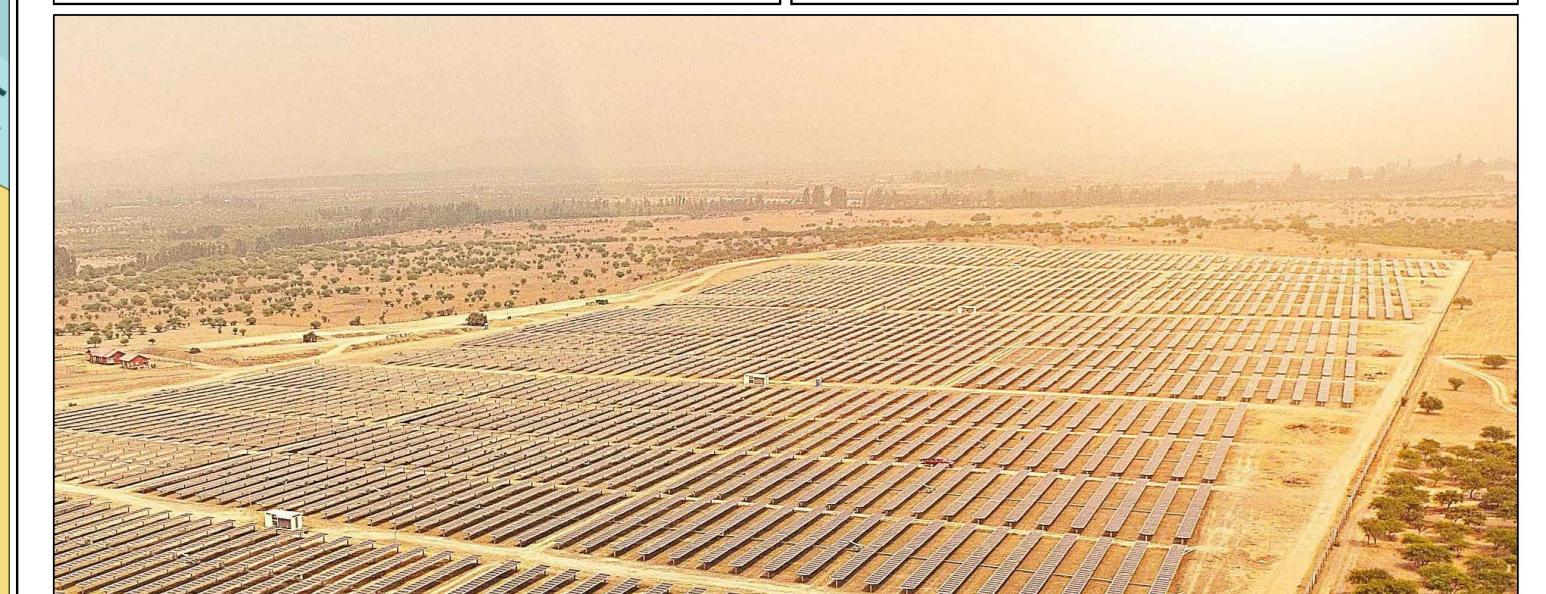
Comune di Matera



Committente:



CANADIAN SOLAR CONSTRUCTION s.r.l.
via Mercato, 3-5 - 20121 Milano (MI)
c.f. IT09360300967



Titolo del Progetto:

Progetto per la realizzazione e l'esercizio di un impianto fotovoltaico denominato "Sant'Eustachio" avente potenza nominale pari a 19,98 MWp

Documento: PROGETTO DEFINITIVO		N° Tavola: A.12.a.10
Richiesta Autorizzazione Unica ai sensi del D. Lgs. 387 del 29/09/2003		
Elaborato: CARTA IDROGEOLOGICA		SCALA: 1:5.000
		FOGLIO: 1 di 1
		FORMATO: A1

Folder: Elaborati Generali		Nome file: A.12.a.10_Carta_idrogeologica_REV.1.pdf	
Progettazione:  NEW DEVELOPMENTS S.r.l. Piazza Europa, 14 87100 Cosenza (CS)		Il Geologo:  dott. Geol. Pasquale Greco	

Rev.	Data Revisione	Descrizione Revisione	Redatto	Controllato	Approvato
01	01/09/2021	PRIMA REVISIONE	PG	NewDev	CSC
00	15/10/2019	PRIMA EMISSIONE	PG	NewDev	CSC