

Legenda

- Delimitazione area impianto
- Sottostazione elettrica di trasformazione MT/AT di condivisione
- Elettrodotto interrato AT
- Elettrodotto interrato MT esterno
- Elettrodotto interrato MT interno

Geologia

- QCc: Calcareni grossolane compatte e fossilifere eteropiche di sabbie calcareo-quarzose.
- q1a: Argille e limi siltosi grigie con concrezioni calcaree bianche, eteropiche di sabbie fini quarzose-micacee.

Regione Basilicata



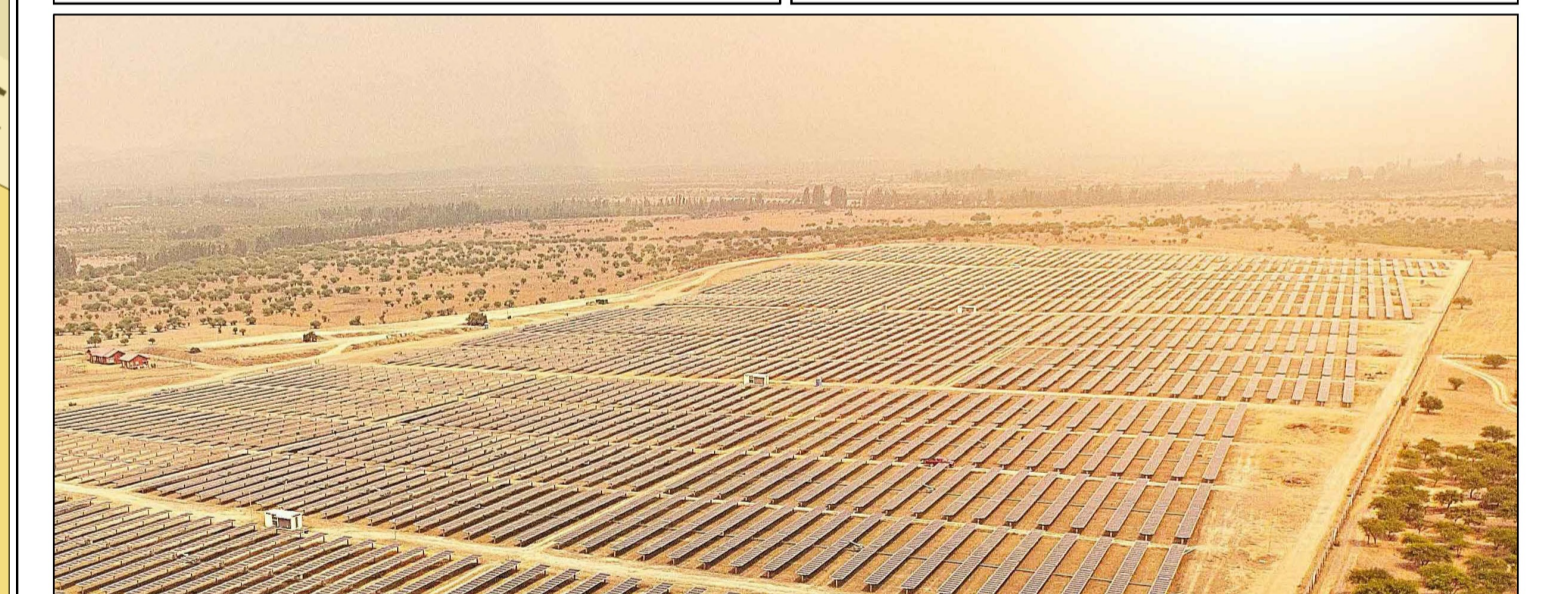
Comune di Matera



Committente:



CANADIAN SOLAR CONSTRUCTION s.r.l.
via Mercato, 3-5 - 20121 Milano (MI)
c.f. IT09360300967



Titolo del Progetto:

Progetto per la realizzazione e l'esercizio di un impianto fotovoltaico denominato "Sant'Eustachio" avente potenza nominale pari a 19,98 MWp

Documento: PROGETTO DEFINITIVO		N° Tavola: A.12.a.8
Elaborato: CARTA GEOLOGICA		SCALA: 1:5.000
		FOGLIO: 1 di 1
		FORMATO: A1

Folder: **Elaborati Generali** Nome file: **A.12.a.8_Carta_Geologica_REV.1.pdf**

Progettazione:

NEW DEVELOPMENTS S.r.l.
 Piazza Europa, 14
 87100 Coenza (CS)

dott. Geol. Pasquale Greco

Rev.	Data Revisione	Descrizione Revisione	Redatto	Controllato	Approvato
01	01/09/2021	PRIMA REVISIONE	PG	NewDev	CSC
00	15/10/2019	PRIMA EMISSIONE	PG	NewDev	CSC