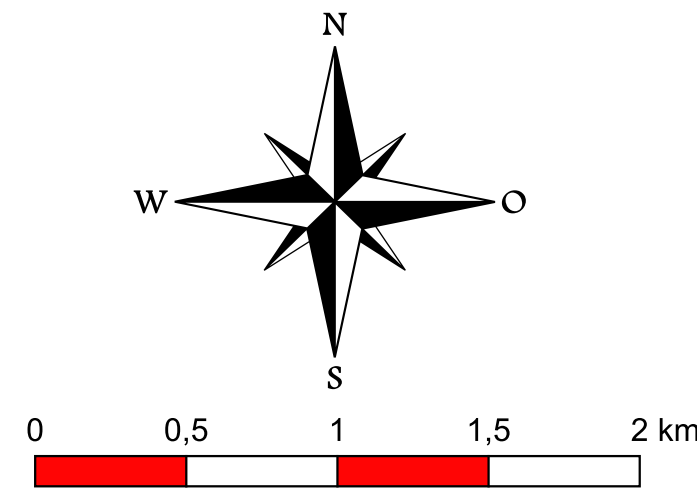


UBICAZIONE PARCO EOLICO SU STRALCIO CARTA GEOLOGICA REGIONE LAZIO
Scala (1:25.000)

Il presente elaborato grafico è protetto dalle leggi italiane in tema di attività professionali ed è vietata qualunque riproduzione non autorizzata dal progettista ing. Luigi Severini.



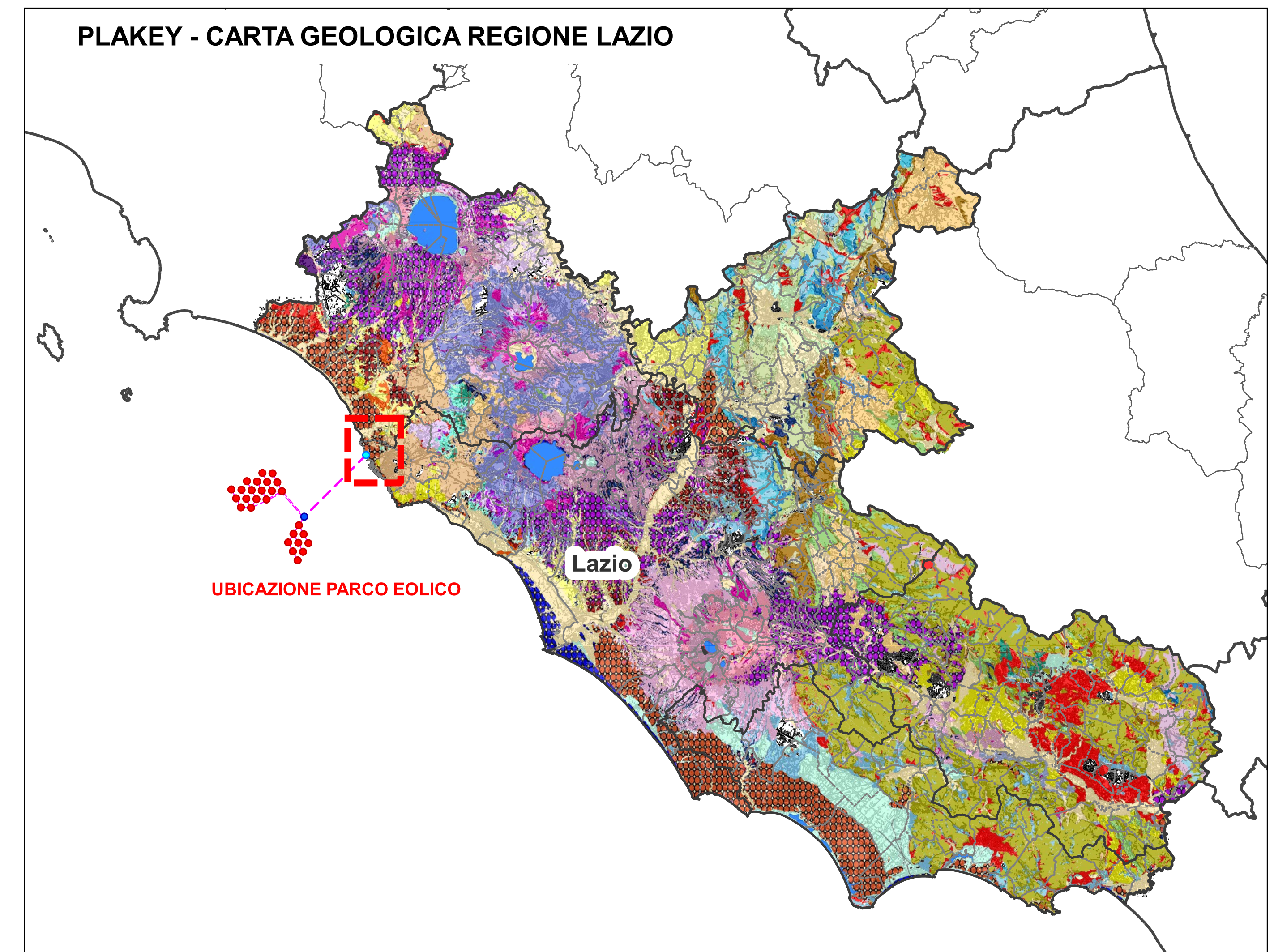
LEGENDA CARTA GEOLOGICA

- 1) Detriti antropici
- 10) Depositi prevalentemente argillosi in facies marina e marino-marginale lungo costa
- 11) Argille
- 12) Depositi continentali antichi, conglomerati cementati di conoidi alluvionale e limi calcarei lacustri
- 12a) Conglomerati di Santopadre
- 13) Breccie di pendio cementate
- 14) Calcareniti e calcari organogeni (tipo Macco Auct.)
- 15) Sabbie litoranee e palustri e dune recenti
- 16) Olistoliti di Flysch Toffetano nei depositi marini pliocenici
- 16a) Arenarie molassiche in grosse bancate, discordanti sul ciclo pre-Messiniano
- 17) Flysch a componente dominante arenacea o conglomeratico-arenacea
- 18) Flysch a componente dominante arenaceo o arenaceo-pellica
- 19) Flysch a componente dominante pellica o arenaceo-pellica
- 2) Conoidi e detriti di pendio anche cementati, facies moreniche
- 20) Alternanze di litotipi a componente dominante calcareo marnoso, subordinatamente argillitica
- 21) Calcareniti e calcari organogeni a luoghi con interc. marnoso (margine molisano)
- 22) Argille con gessi
- 23) Conglomerati poligenici
- 24) Calcareniti, marne e argilliti varicolori paleogeniche interc. come olistostromi nei flysch miocenici
- 24a) Puddinghe poligeniche intercalate in argilliti varicolori (24)
- 25) Emipelagiti prevalentemente marnose
- 26) Scaglia cinerea
- 27) Scaglia cinerea detritica
- 28) Scaglia
- 29) Scaglia detritica
- 2a) Deposito di frana
- 2aa) Deposito di frana e conoidi detritiche
- 3) Alluvioni ghiaiose, sabbiose, argillose attuali e recenti anche terrazze e coperture colluviali ed eluviali
- 30) Marne a Fucoidi
- 31) Malolica
- 32) Calcari detritici granulari, marnosi, selciferi, m. a Posidonia, c. a filaments, c. diasprigni
- 33) Marne di Monte Serrone
- 34) Corniola detritica
- 34a) Calcari marnosi grigi spesso fortemente dolomizzati, con frequenti lenti e noduli di selce
- 35) Calcare massiccio
- 36) Dolomia
- 37) Calcare cavernoso
- 38) Calcari detritici, micritici, microcristallini, oolitici e organogeni della serie Laziale-Abruzzese
- 39) Filladi
- 4) Depositi prevalentemente limo - argillosi in facies palustre, lacustre e salmastra
- 40) Scorie e lapilli
- 41) Lave sovrassature e laccoliti
- 42) Lave sottossature e sature
- 43) Tufi prevalentemente litoidi
- 44) Tufi stratificati, tufiti e tufi terrosi
- 45) Pozzolane
- 46) Facies freatomagmatiche
- 5) Coperture colluviali ed eluviali e terre residuali quando distinte
- 55) Ignimbriti tefritico-fonolitiche, fonolitico-tefritiche fino a trachitiche; presentano sia facies incoerenti (pozzolane) sia facies compatte (tufo litoido)
- 56) Tufi leucitici con intercalazioni di depositi lacustri e diatomiferi
- 57) Ignimbrite quarzolitica (o riolattica)
- 6) Alluvioni ghiaiose, sabbiose, argillose antiche terrazze dep. lacustri antichi
- 60) Bisciario
- 7) Travertini
- 8) Depositi preval. ghiaiosi a luoghi cementati in facies marina e marino-marginale lungo costa
- 8dd) Depositi preval. ghiaiosi a luoghi cementati in facies marina e marino-marginale lungo costa
- 9) Depositi preval. sabbiosi a luoghi cementati in facies marina e marino-marginale lungo costa
- 9dd) Depositi prevalentemente sabbiosi
- 9ps) Depositi prevalentemente sabbiosi a luoghi cementati in facies marina e marino-marginale lungo costa
- lago

Area Opere Elettriche di Progetto
TJB
Stazione RTN Esistente

Il presente elaborato grafico è protetto dalle leggi italiane in tema di attività professionali ed è vietata qualunque riproduzione non autorizzata dal progettista ing. Luigi Severini.

PLAKEY - CARTA GEOLOGICA REGIONE LAZIO



LEGENDA

- Punto di Giunzione (TJB)
- Cavidotto Interrato
- Cavidotto Marino di Esportazione
- Area Opere Elettriche Progetto
- Stazione RTN Esistente

REV	DATA	DESCRIZIONE	FORMATO
01	Stipio 2022	EMENSO PER SCRIPUNG	Dott. R. SASSONE Ing. L. SEVERINI
02			INGEGNERIA GEOLOGICA PROGETTISTA
03			AL+

Codice: F 0 3 2 1 T T 0 3 C A R G E O 0 0 a



TYRRHENIAN WIND ENERGY srl

Ministero delle Infrastrutture e della Mobilità Sostenibili

* Domanda di Concessione Demaniale ex art. 36 R.D. 327/1942 agg. L.25/2010

* Domanda di Autorizzazione Unica ex art. 12 D.lgs. 387/2003

Ministero della Transizione Ecologica
Ministero della Cultura

* Procedura di Valutazione di Impatto Ambientale ex D.lgs. 152/2006

Progetto preliminare
PARCO EOLICO OFFSHORE AL LARGO DELLE COSTE DI CIVITAVECCHIA

UBICAZIONE PARCO EOLICO SU STRALCIO CARTA GEOLOGICA REGIONE LAZIO

TT03

F0321.TT03.CARGE0.00.a

Progetto:
Dott. Ing. Luigi Severini
Ord. Ing. Prov. TA.1.T.4

Specialista Geologo
Dott. Raffaele Sassone
Ord. Geo. Puglia n. 616

Elaborazioni
ilStudio
Engineering & Consulting Studio

Concept & Innovations
NiceTechnology