



- Schema a blocchi**
- LEGENDA**
- TO ○ TRASFORMATORE OMIPOLARE
  - CT ○ TRASFORMATORE DI CORRENTE
  - VT ○ TRASFORMATORE DI TENSIONE A SINGOLO SECONDARIO
  - VT ○ TRASFORMATORE DI TENSIONE A DOPIO SECONDARIO
  - + ⊕ - LAMPADINE DI SEGNALE MESSA A TERRA
  - ⊕ ⊖ INTERRUTTORE MOTORIZZATO CON BORNA DI MINIMA TENSIONE
  - ⊕ ⊖ SEZIONATORE DI LINEA
  - ⊕ ⊖ SEZIONATORE DI TERRA
  - ⊕ ⊖ TRASFORMATORE DI POTENZA A DOPIO SECONDARIO
  - ⊕ ⊖ TRASFORMATORE DI POTENZA A SINGOLO SECONDARIO
  - INVERTER FOTOVOLTAICO TIPO GRID-CONNECTED
  - CONTATORE DI MISURA
  - SEZIONATORE BT
  - FUSIBILE
  - ACCUMULATORE
- DG: DISPOSITIVO GENERALE CEI 0-16  
 DOK: DISPOSITIVO DI RIVALZO CEI 0-16  
 DOK: DISPOSITIVO DI INTERACCA CEI 0-16  
 SPG: RELE DI PROTEZIONE GENERALE CEI 0-16  
 SP: RELE DI PROTEZIONE DI INTERACCA CEI 0-16  
 SP: RELE DI PROTEZIONE DI LINEA  
 27: MINIMA TENSIONE  
 28: MASSIMA TENSIONE  
 29: DI MASSIMA TENSIONE OMIPOLARE  
 31: MINIMA MASSIMA FREQUENZA  
 32: MASSIMA CORRENTE DI LINEA - PRIMA SOGLIA  
 33: MASSIMA CORRENTE DI LINEA - SECONDA SOGLIA  
 34: MASSIMA CORRENTE OMIPOLARE  
 47N: DIREZIONALE DI TERRA

Regione: Sicilia  
 Provincia: Catania, Siracusa, Ragusa  
 Comune: Vizzini, Giarratana, Mineo, Buccheri

**IMPIANTO FOTOVOLTAICO DA 238,8 MWp**  
**PROGETTO DEFINITIVO**

TITOLO: **Impianto fotovoltaico VIZZINI**  
**Schema elettrico unifilare MT e BT**

TAVOLA: **035.21.01.W09**  
 1 di 7

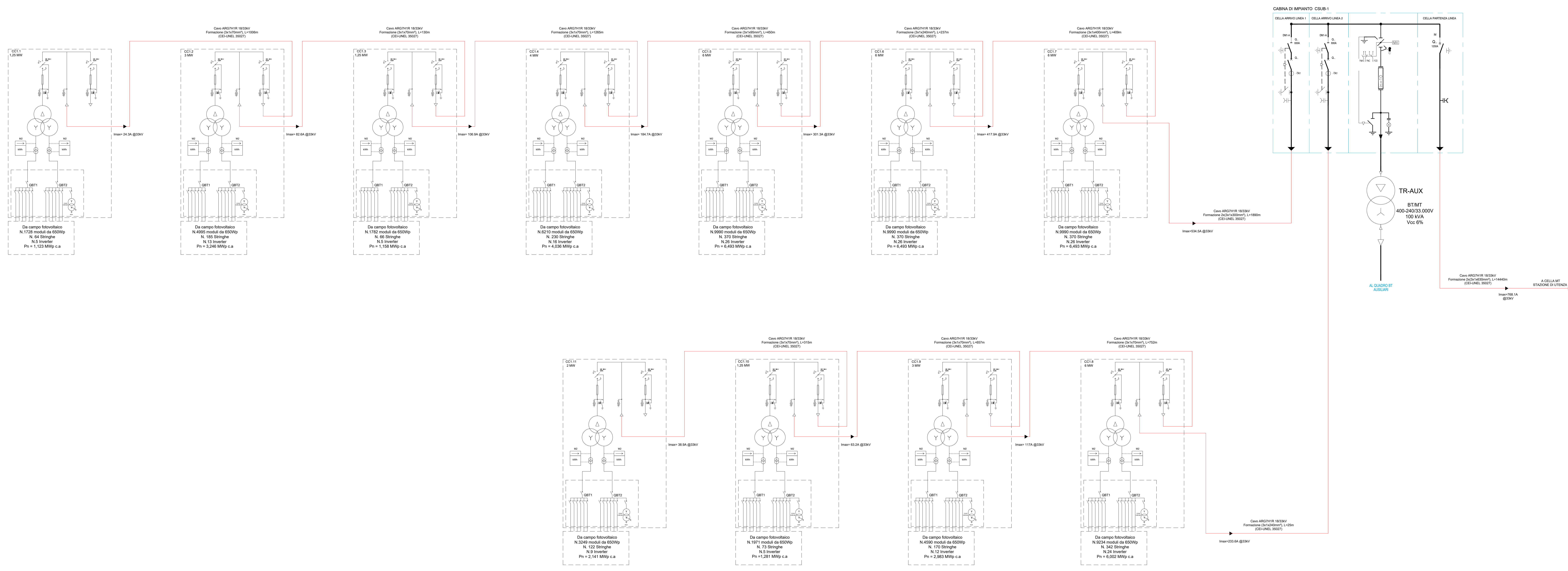
Progettazione:  
 SE Ingegneria S.r.l.  
 Via G. Viebbe n.92  
 36121 PISA  
 369999999@seec.it  
 www.seingegneria.it  
 info@seingegneria.it

Firma Emittente: [Firma] SE Ingegneria S.r.l.  
 Data: [Data] DESCRIZIONE: [Descrizione] SE Ingegneria S.r.l. Elaborato e controllato da: [Firma]

REVISIONI:  
 [Tabella con colonne per data, descrizione, elaborato da, approvato da]

PROponente: **ibvogt**  
 PV ITALY 009 S.R.L.  
 Viale Annunziata, 10 - 00186 Roma (RM)  
 CF. e P. IVA n. 0579920877 REA RM 2 - 233952

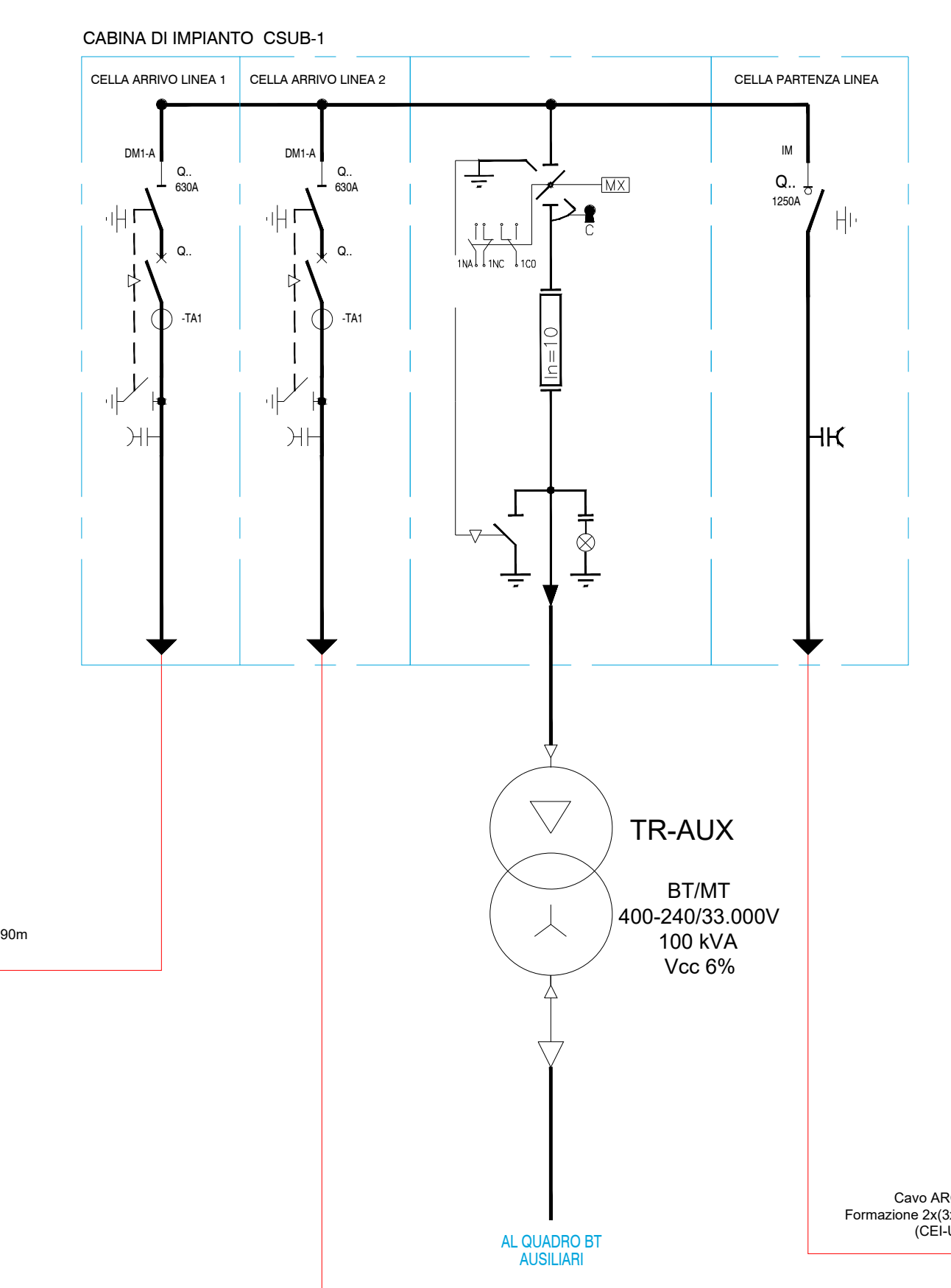
Preparata esclusivamente dalla Società sopra indicata, unitamente all'adempimento relativo senza autorizzazione scritta.



Schema di connessione delle cabine MT dorsali a 33kV

LEGENDA

- TO ○ TRASFORMATORE OMPOLARE
- CT ○ TRASFORMATORE DI CORRENTE
- VT ○ TRASFORMATORE DI TENSIONE A SINGOLO SECONDARIO
- VT ○ TRASFORMATORE DI TENSIONE A DOPPIO SECONDARIO
- + ⊕ LAMPADINE DI SEGNALE/MESSA A TERRA
- INTERRUTTORE MOTORIZZATO CON BOBINA DI MINIMA TENSIONE
- SEZIONATORE DI LINEA
- SEZIONATORE DI TERRA
- TRASFORMATORE DI POTENZA A DOPPIO SECONDARIO
- TRASFORMATORE DI POTENZA A SINGOLO SECONDARIO
- INVERTER FOTOVOLTAICO TIPO GRID-CONNECTED
- CONTATORE DI MISURA
- FUSIBILE
- ACCUMULATORE
- DD: DISPOSITIVO GENERALE CEI 0-16
- DDI: DISPOSITIVO DI RICALZO CEI 0-16
- DDG: DISPOSITIVO DI GENERATORE CEI 0-16
- DDI: DISPOSITIVO DI INTERFACCIA CEI 0-16
- SPL: RELE DI PROTEZIONE GENERALE CEI 0-16
- SPL: RELE DI PROTEZIONE DI INTERFACCIA CEI 0-16
- SPL: RELE DI PROTEZIONE DI LINEA
- ZT: MINIMA TENSIONE
- ZS: MASSIMA TENSIONE
- SIN: DI MASSIMA TENSIONE OMPOLARE
- BT: MINIMA MASSIMA FREQUENZA
- S0: MASSIMA CORRENTE DI LINEA - PRIMA SOGLIA
- S1: MASSIMA CORRENTE DI LINEA - SECONDA SOGLIA
- SIN: MASSIMA CORRENTE OMPOLARE
- KN: DIREZIONALE DI TERRA



Regione: Sicilia  
 Provincia: Catania, Siracusa, Ragusa  
 Comune: Vizzini, Giarratana, Mineo, Buccheri

**IMPIANTO FOTOVOLTAICO DA 238,8 MWp**  
**PROGETTO DEFINITIVO**

TITOLO: **Impianto fotovoltaico VIZZINI**  
**Schema elettrico unifilare MT e BT**

TAVOLA: **035.21.01.W09**  
 2 di 7

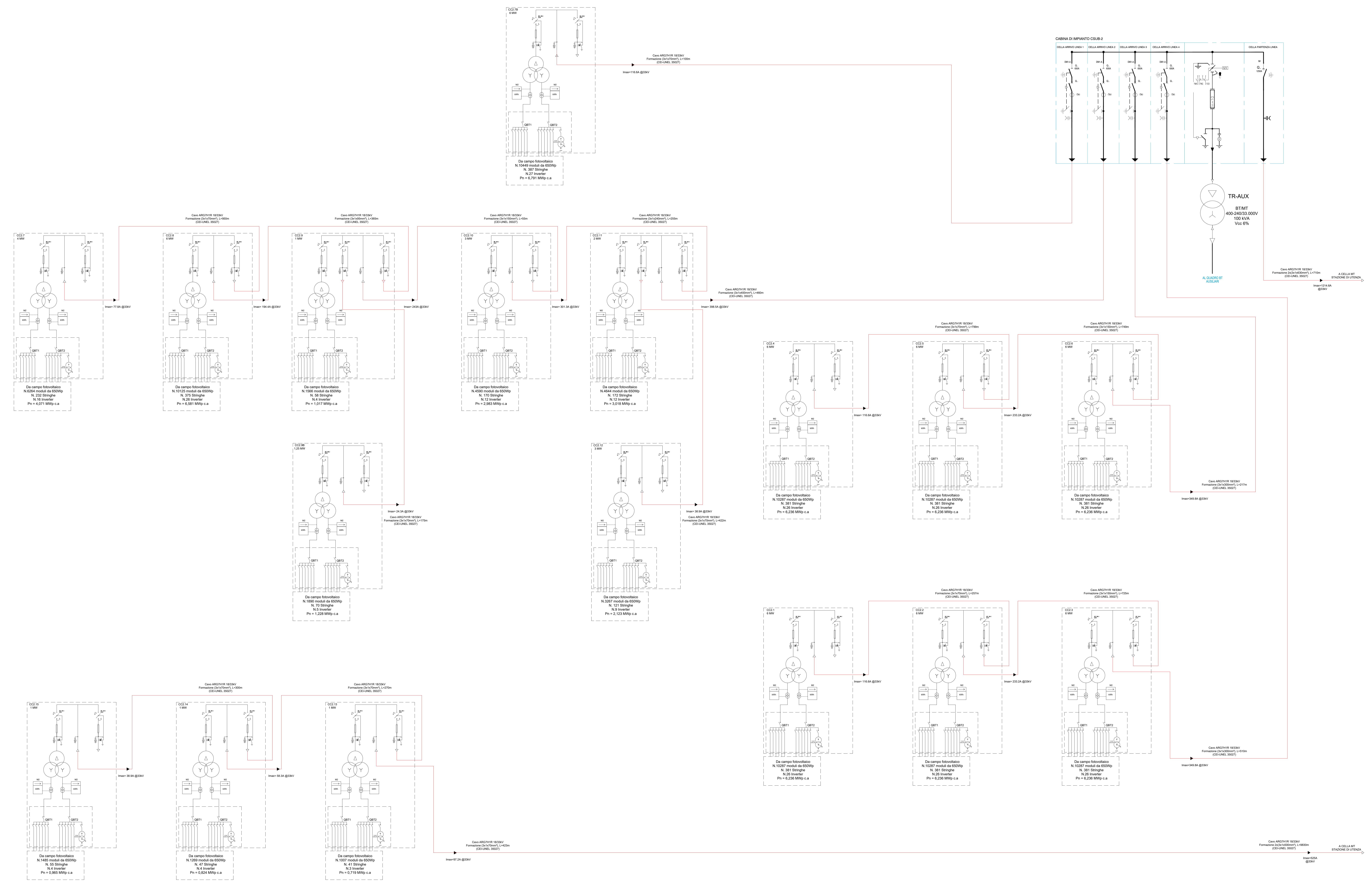
PROGETTAZIONE: **3E Ingegneria S.r.l.**  
 Via G. Viebbe n.92  
 36121 PISA  
 3e@ingegneria.it  
 www.3eengineering.it  
 info@3eengineering.it



DATA	REVISIONE	DESCRIZIONE	ELABORATO DA	VERIFICATO DA	APPROVATO DA

PROponente: **ibvogt**  
**PV ITALY 009 S.R.L.**  
 Viale Amerigo Vesputi, 100 - 00187 Roma (RM)  
 CF. e P. IVA n. 0579920877 REA RM - 233952

Prodotto esclusivamente dalla Società sopra indicata, edito e distribuito nel formato elettronico PDF.



Schema di connessione delle cabine MT dorsali a 33kV

- LEGENDA**
- TO ○ TRASFORMATORE OMOPOLARE
  - CT ○ TRASFORMATORE DI CORRENTE
  - VT ○ TRASFORMATORE DI TENSIONE A SINGOLO SECONDARIO
  - VT ○ TRASFORMATORE DI TENSIONE A DOPPIO SECONDARIO
  - + ⊕ LAMPADINE DI SEGNALIZAZIONE MESSA A TERRA
  - ⊕ ⊖ INTERRUTTORE MOTORIZZATO CON BOBINA DI MINIMA TENSIONE
  - ⊕ ⊖ SEZIONATORE DI LINEA
  - ⊕ ⊖ SEZIONATORE DI TERRA
  - ○ TRASFORMATORE DI POTENZA A DOPPIO SECONDARIO
  - ○ TRASFORMATORE DI POTENZA A SINGOLO SECONDARIO
  - ⊕ ⊖ INVERTER FOTOVOLTAICO TIPO GRID-CONNECTED
  - ⊕ ⊖ CONTATORE DI MISURA
  - ⊕ ⊖ SEZIONATORE BT
  - ⊕ ⊖ FUSIBILE
  - ⊕ ⊖ ACCUMULATORE
  - ⊕ ⊖ DD: DISPOSITIVO GENERALE CEI 0-16
  - ⊕ ⊖ DDH: DISPOSITIVO DI RINCALZO CEI 0-16
  - ⊕ ⊖ DDH: DISPOSITIVO DI GENERATORE CEI 0-16
  - ⊕ ⊖ DDH: DISPOSITIVO DI INTERFACCIA CEI 0-16
  - ⊕ ⊖ SPC: RELE DI PROTEZIONE GENERALE CEI 0-16
  - ⊕ ⊖ SPC: RELE DI PROTEZIONE DI INTERFACCIA CEI 0-16
  - ⊕ ⊖ SPL: RELE DI PROTEZIONE DI LINEA
  - ⊕ ⊖ 27: MINIMA TENSIONE
  - ⊕ ⊖ 29: MASSIMA TENSIONE
  - ⊕ ⊖ 50A: DI MASSIMA TENSIONE OMOPOLARE
  - ⊕ ⊖ 81: MINIMA MASSIMA FREQUENZA
  - ⊕ ⊖ 90: MASSIMA CORRENTE DI LINEA - PRIMA SOGLIA
  - ⊕ ⊖ 91: MASSIMA CORRENTE DI LINEA - SECONDA SOGLIA
  - ⊕ ⊖ 95A: MASSIMA CORRENTE OMOPOLARE
  - ⊕ ⊖ 67N: DIREZIONALE DI TERRA

Regione: Sicilia  
 Provincia: Catania, Siracusa, Ragusa  
 Comune: Vizzini, Giarratana, Mineo, Buccheri

**IMPIANTO FOTOVOLTAICO DA 238,8 MWp**  
**PROGETTO DEFINITIVO**

TITOLO: Impianto fotovoltaico VIZZINI  
 Schema elettrico unifilare MT e BT

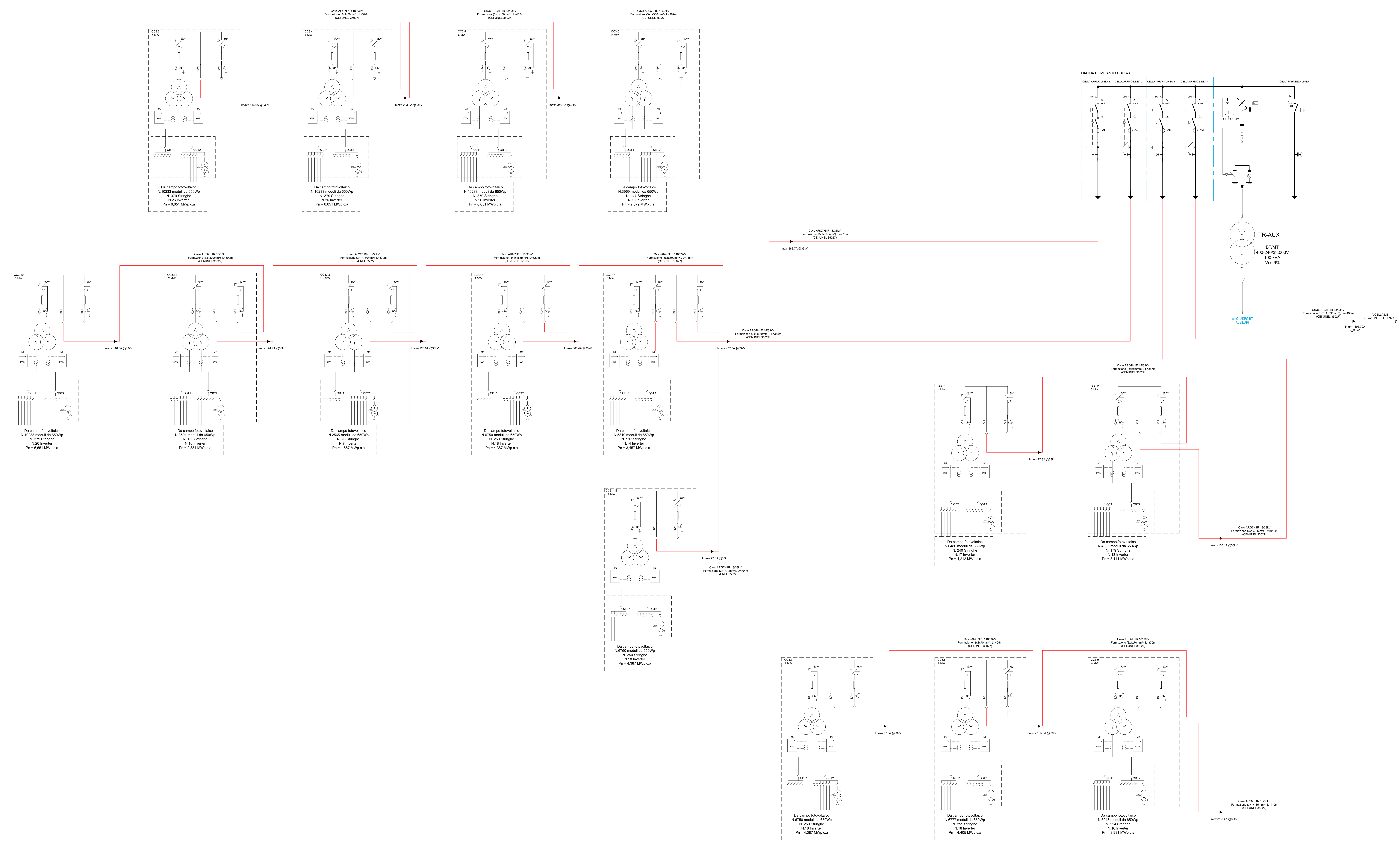
TAVOLA: Progettazione  
 035.21.01.W09  
 3 di 7



APR. 2023	03	PRIMA APPROVAZIONE	30	INGEGNERA SR	30	INGEGNERA SR	17
DATA	REV.	DESCRIZIONE	ELABORATO	CONTROLLATO DA	APPROVATO DA	REVISIONI	

**PRODOTTORE:** **ibvogt**  
 PV ITALY 009 S.R.L.  
 Viale Annunziata, 10 - 95021 Catania (CT)  
 CF. e P. IVA n. 05799200878 REA 82 - 239352

Preparata esclusivamente dalla Società sopra indicata, vietata e disapprovata l'uso senza autorizzazione scritta.



Schema di connessione delle cabine MT dorsali a 33kV

- LEGENDA**
- TO ○ TRASFORMATORE OMOPOLARE
  - CT ○ TRASFORMATORE DI CORRENTE
  - VT ○ TRASFORMATORE DI TENSIONE A SINGOLO SECONDARIO
  - VT ○ TRASFORMATORE DI TENSIONE A DOPPIO SECONDARIO
  - +○- LAMPADINE DI SEGNALE/MESSA A TERRA
  - INTERRUTTORE MOTORIZZATO CON BOBINA DI MINIMA TENSIONE
  - SEZIONATORE DI LINEA
  - SEZIONATORE DI TERRA
  - TRASFORMATORE DI POTENZA A DOPPIO SECONDARIO
  - TRASFORMATORE DI POTENZA A SINGOLO SECONDARIO
  - INVERTER FOTOVOLTAICO TIPO GRID-CONNECTED
  - CONTATORE DI MISURA
  - SEZIONATORE BT
  - FUSIBILE
  - ACCUMULATORE
  - DD: DISPOSITIVO GENERALE CEI 0-16
  - DDN: DISPOSITIVO DI RINCALZO CEI 0-16
  - DDM: DISPOSITIVO DI GENERATORE CEI 0-16
  - DDI: DISPOSITIVO DI INTERFACCIA CEI 0-16
  - SPG: RELE DI PROTEZIONE GENERALE CEI 0-16
  - SPR: RELE DI PROTEZIONE DI INTERFACCIA CEI 0-16
  - SPL: RELE DI PROTEZIONE DI LINEA
  - ZT: MINIMA TENSIONE
  - ZS: MASSIMA TENSIONE
  - SMA: DI MASSIMA TENSIONE OMOPOLARE
  - B1: MINIMA MASSIMA FREQUENZA
  - S0: MASSIMA CORRENTE DI LINEA - PRIMA SOGLIA
  - S1: MASSIMA CORRENTE DI LINEA - SECONDA SOGLIA
  - SIN: MASSIMA CORRENTE OMOPOLARE
  - KTN: DIREZIONALE DI TERRA

Regione: Sicilia  
 Provincia: Catania, Siracusa, Ragusa  
 Comune: Vizzini, Giarratana, Mineo, Buccheri

**IMPIANTO FOTOVOLTAICO DA 238,8 MWp**  
**PROGETTO DEFINITIVO**

TITOLO: Impianto fotovoltaico VIZZINI  
 Schema elettrico unifilare MT e BT

TAVOLA: Progettazione  
 035.21.01.W09  
 4 di 7

3E Ingegneria S.r.l.  
 Via G. Volpe n.92  
 96121 PISA  
 3e@ingegneria.it  
 www.ingegneria.it  
 info@ingegneria.it



Appr.	Dis.	Rev.	DATA	DESCRIZIONE	Elaborato e controllato da:	3E Ingegneria Srl	3E Ingegneria Srl	3E Ingegneria Srl	3E Ingegneria Srl





