


REGIONE: SICILIA  
PROVINCIA: Catania, Ragusa e Siracusa  
COMUNI: Vizzini, Mineo, Giarratana e Buccheri

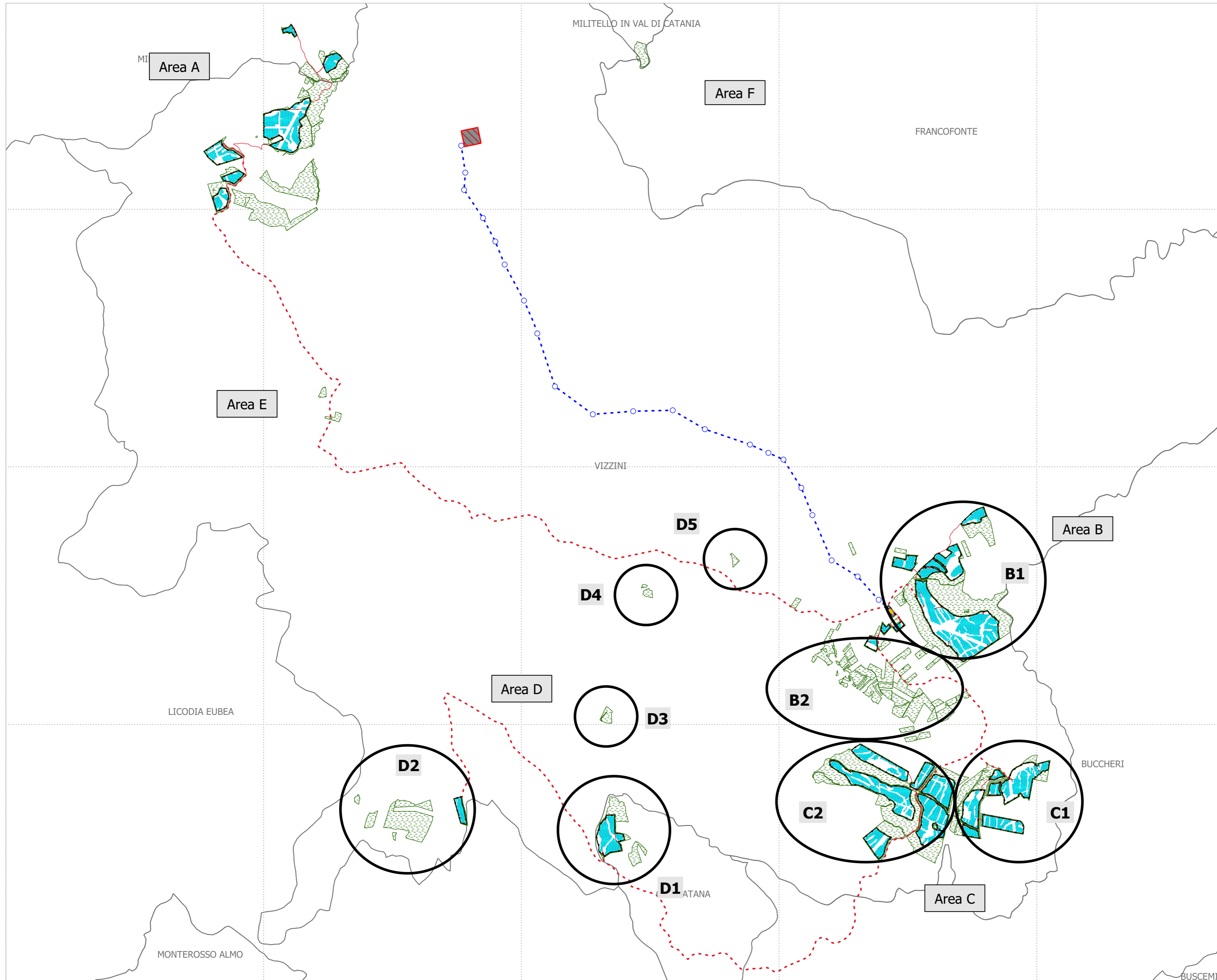
ELABORATO:  <b>RS06AEG0003A0</b>	OGGETTO:  <b>PROGETTO "Vizzini" IMPIANTO FOTOVOLTAICO DA 238,8 MWp e Opere di Connessione alla RTN</b>
PROPONENTE:	PVITALY 009 Viale Amedeo Duca D'Aosta n.76 39100 Bolzano (Bz) P.I. 05709520877
Procedura di VIA	 Arcadia srls  Via Houel 29, 90138 – Palermo info@arcadiaprogetti.it arcadiaprogetti@arubapec.it

## Layout generale impianto fotovoltaico e opere di connessione alla RTN su carta dei Comuni

Note:

03/09/2021	0	Emissione	Arcadia srls	PVITALY 009
<b>DATA</b>	<b>REV</b>	<b>DESCRIZIONE</b>	<b>ELABORATO da:</b>	<b>APPROVATO da:</b>
			Dott. Agr.  Emerata Scovazzo	

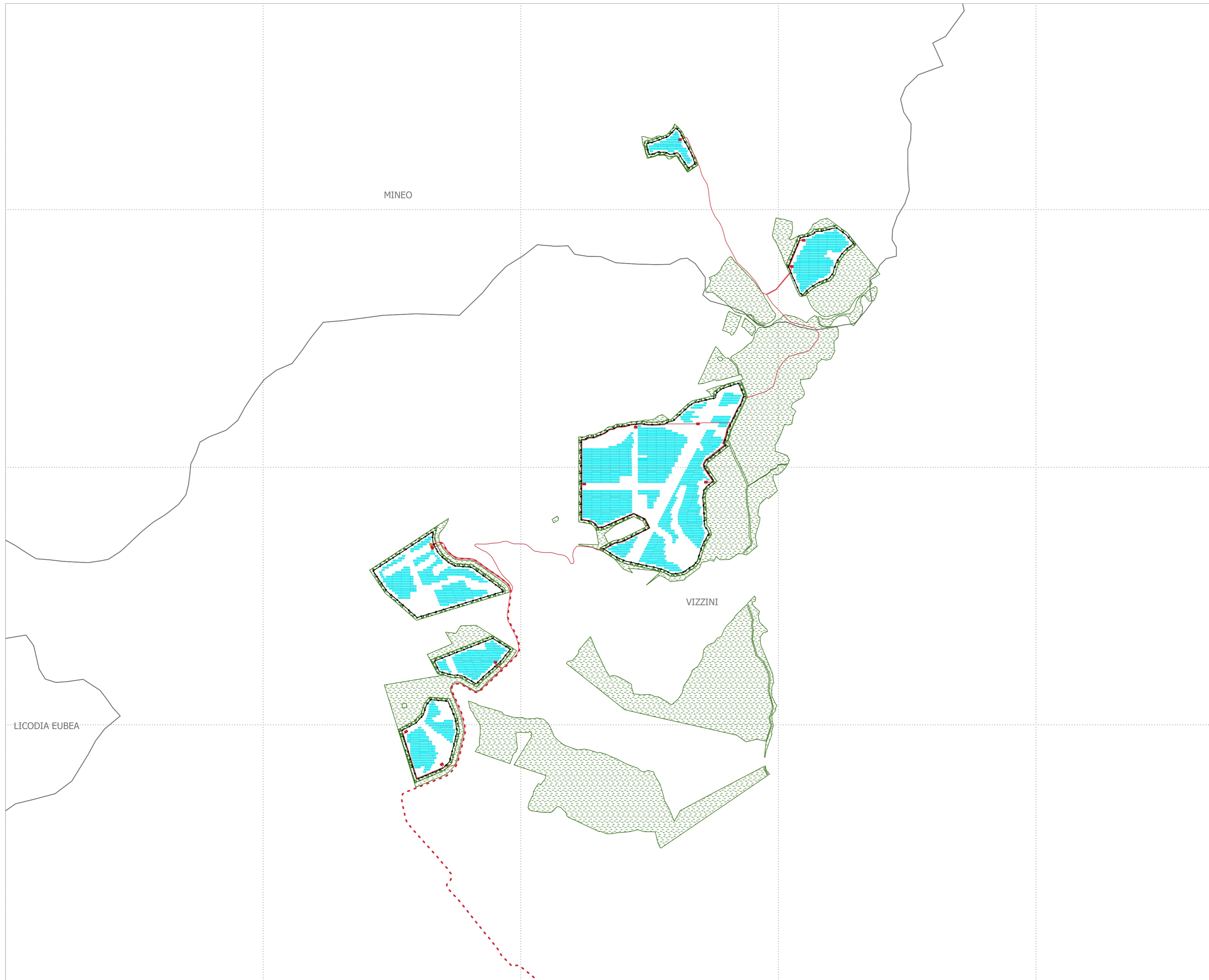
PROPRIETÀ ESCLUSIVA DELLE SOCIETÀ SOPRA INDICATE,  
UTILIZZO E DUPLICAZIONE VIETATE SENZA AUTORIZZAZIONE SCRITTA



*Progetto "Vizzini"*  
*Impianto fotovoltaico e*  
*opere di connessione alla*  
*RTN*  
*Inquadramento su carta*  
*dei Comuni*

- Aree libere
- Cabine di campo
- Cabine di impianto
- Fascia di mitigazione
- Pannelli
- Stazione di utenza
- SE "Vizzini"
- Viabilità
- Cavi MT - cabina impianto/cabina di campo
- Cavidotti MT - stazione utenza/cabina impianto
- Elettrodotto aereo AT 380kV
- Recinzione
- Sostegni elettrodotto

*Area A "Cantatore"  
Inquadramento su carta  
dei Comuni*



-  Aree libere
-  Cabine di campo
-  Cabine di impianto
-  Fascia di mitigazione
-  Pannelli
-  Stazione di utenza
-  SE "Vizzini"
-  Viabilità
-  Cavi MT - cabina impiato/cabina di campo
-  Cavidotti MT - stazione utenza/cabina impianto
-  Elettrodotto aereo AT 380kV
-  Recinzione
-  Sostegni elettrodotto

LICODIA EUBEA

MINEO

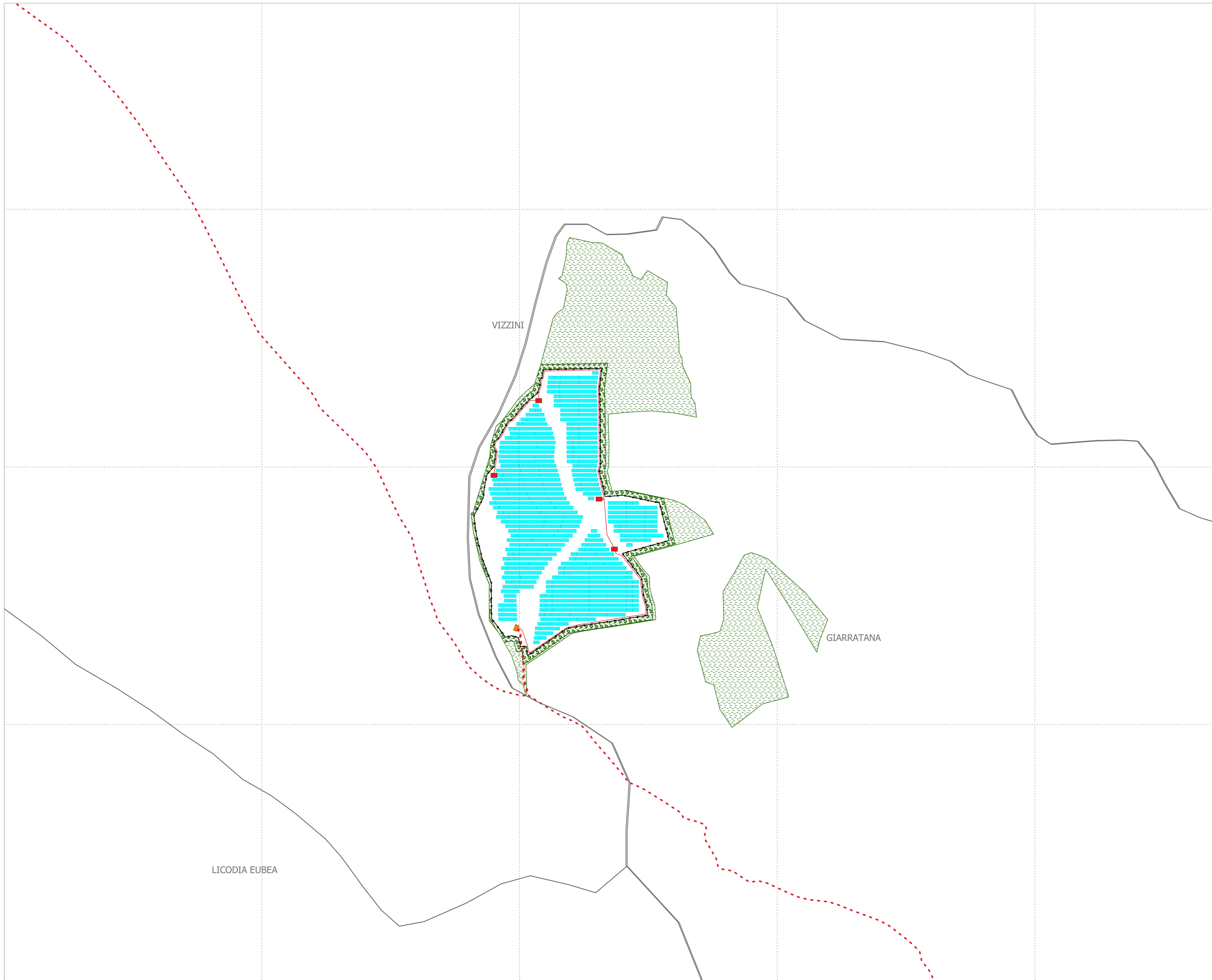
VIZZINI







*Area B1 "Reburdone"  
Inquadramento su carta  
dei Comuni*



- Aree libere
- Cabine di campo
- Cabine di impianto
- Fascia di mitigazione
- Pannelli
- Stazione di utenza
- SE "Vizzini"
- Viabilità
- Cavi MT - cabina impianto/cabina di campo
- Cavidotti MT - stazione utenza/cabina impianto
- Elettrodotto aereo AT 380kV
- Recinzione
- Sostegni elettrodotto

*Area D1 "Doratra"  
Inquadramento su carta  
dei Comuni*



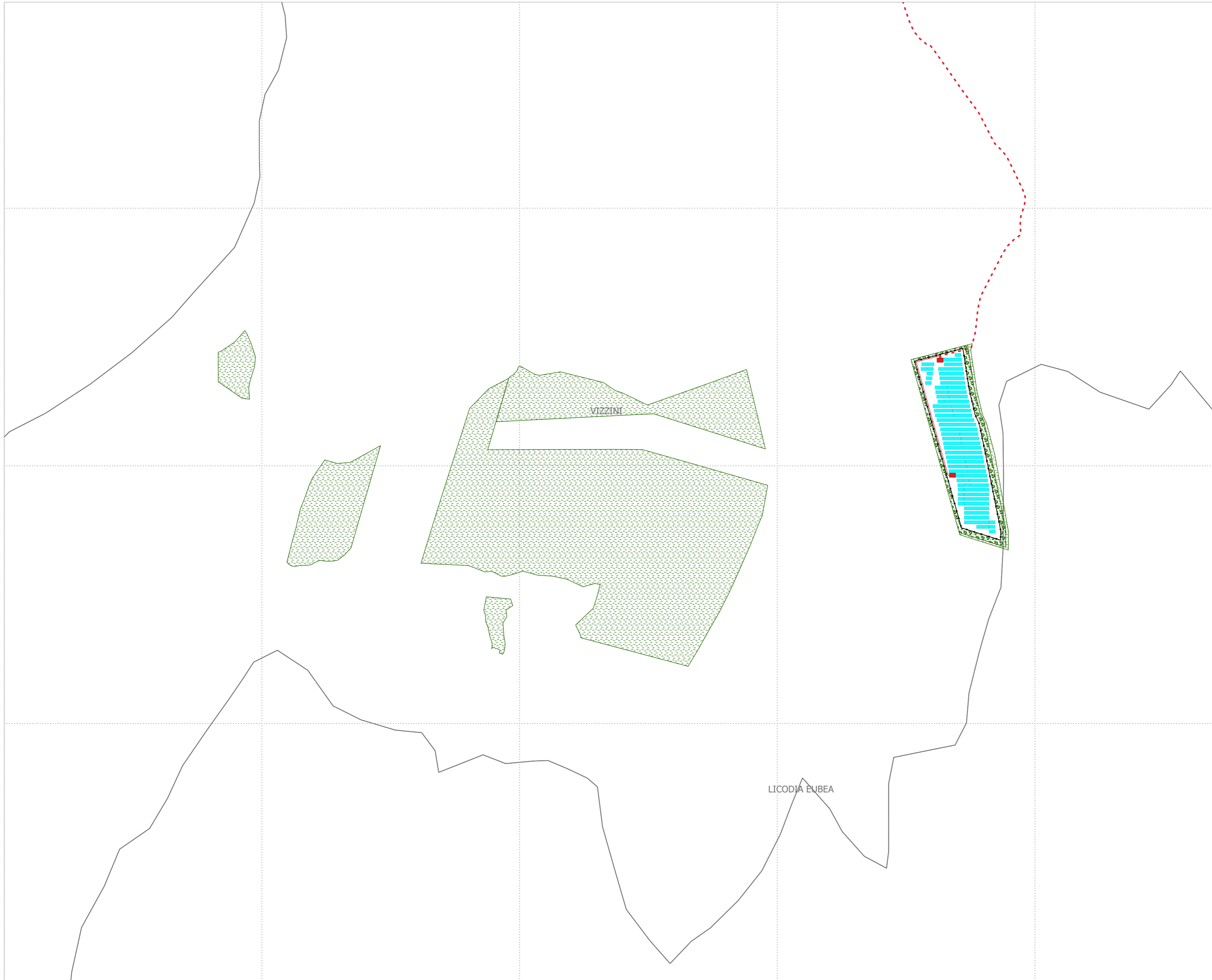
-  Aree libere
-  Cabine di campo
-  Cabine di impianto
-  Fascia di mitigazione
-  Pannelli
-  Stazione di utenza
-  SE "Vizzini"
-  Viabilità
-  Cavi MT - cabina impiato/cabina di campo
-  Cavidotti MT - stazione utenza/cabina impianto
-  Elettrodotto aereo AT 380kV
-  Recinzione
-  Sostegni elettrodotto

LICODIA EUBEA

VIZZINI

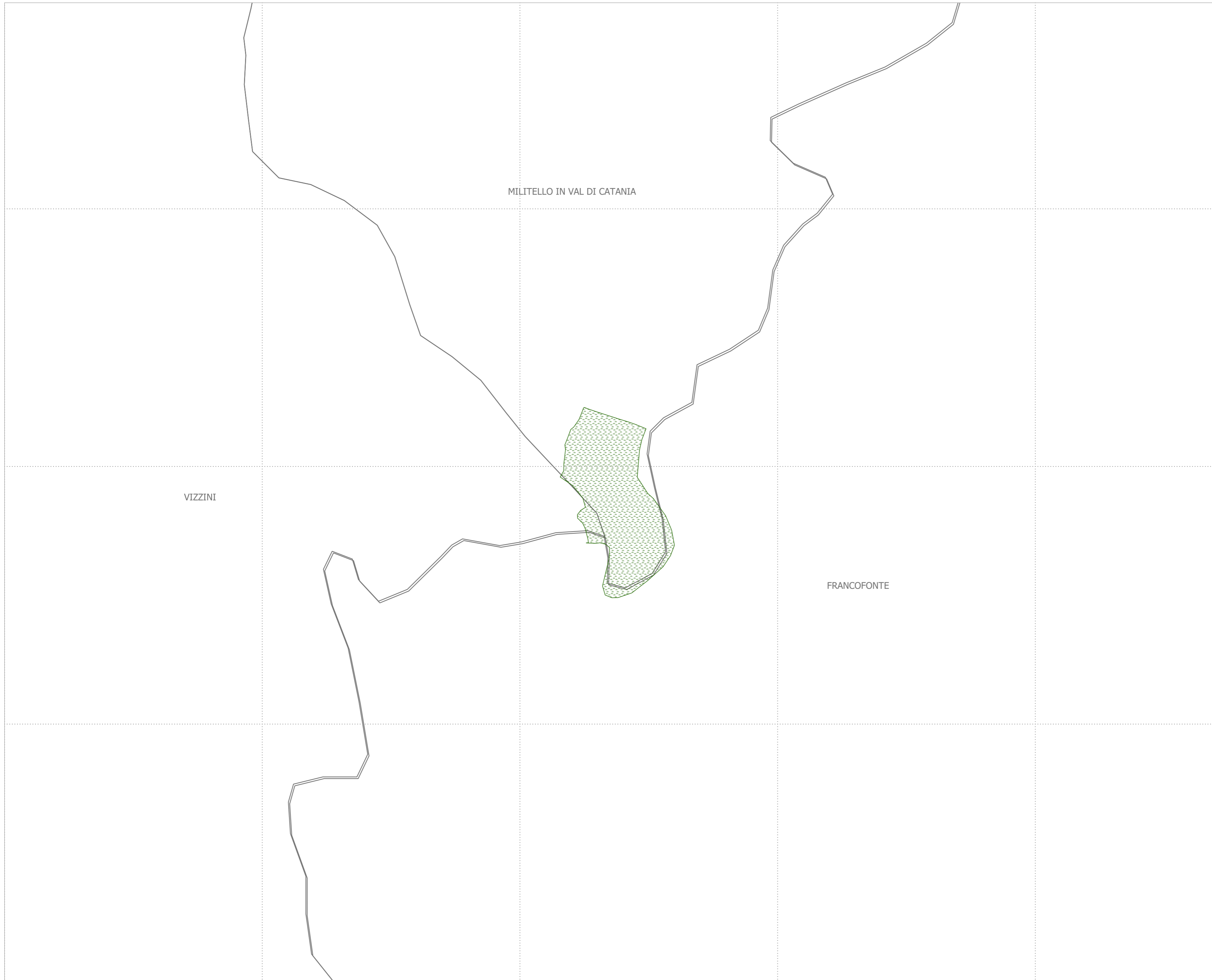
GIARRATANA



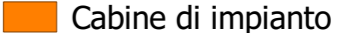



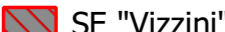



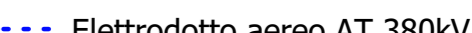

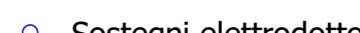
*Area D2 "Torretta-Lenze"  
Inquadramento su carta  
dei Comuni*



- ▨ Aree libere
- Cabine di campo
- Cabine di impianto
- ▨ Fascia di mitigazione
- Pannelli
- Stazione di utenza
- ▨ SE "Vizzini"
- Viabilità
- Cavi MT - cabina impiato/cabina di campo
- - - Cavidotti MT - stazione utenza/cabina impianto
- - - Elettrodotto aereo AT 380kV
- Recinzione
- Sostegni elettrodotto

*Area F "Buscara"  
Inquadramento su carta  
dei Comuni*



-  Aree libere
-  Cabine di campo
-  Cabine di impianto
-  Fascia di mitigazione
-  Pannelli
-  Stazione di utenza
-  SE "Vizzini"
-  Viabilità
-  Cavi MT - cabina impianto/cabina di campo
-  Cavidotti MT - stazione utenza/cabina impianto
-  Elettrodotto aereo AT 380kV
-  Recinzione
-  Sostegni elettrodotto