

STATO ATTUALE
VISTA 01STATO FUTURO
VISTA 01

LEGENDA



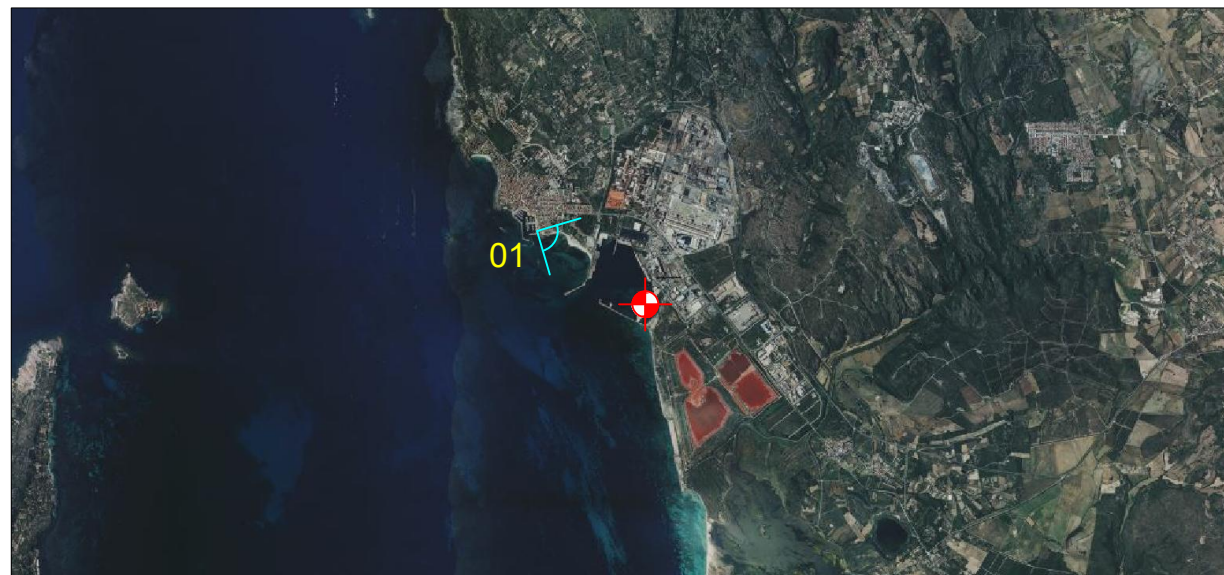
TERMINALE DI PORTOVESME



PUNTO DI PRESA FOTOGRAFICA



MAPPA CHIAVE



REV.	Descrizione	Elaborato	Verificato	Approvato Autorizzato	Data
03	Revisionato a seguito richiesta Integrazioni MITE	RINA Consulting	S. VALENTINI	G. MONTI R. BOZZINI	Maggio 2022
02	Emissione per Enti	RINA Consulting	S. VALENTINI	G. MONTI R. BOZZINI	15/11/2021
01	Emissione per Approvazione	RINA Consulting	S. VALENTINI	G. MONTI R. BOZZINI	12/11/2021
00	Emissione per Commenti	RINA Consulting	S. VALENTINI	G. MONTI R. BOZZINI	29/10/2021
PROPRIETARIO 		PROGETTISTA 		Disegno 100-ZB-D-85029	
		T.EN ITALY SOLUTIONS S.p.A. Rif. T.EN ITALY SOLUTIONS: 201969C-100-DW-6200-006		Revisione 00	
FOTOINSERIMENTO DELL'IMPIANTO				Comm. GC/R2004	
				Cod. Tec.	
TERMINALE DI PORTOVESME				Scala -	

STATO ATTUALE
VISTA 02

MAPPA CHIAVE

STATO FUTURO
VISTA 02

LEGENDA



TERMINALE DI PORTOVESME



PUNTO DI PRESA FOTOGRAFICA

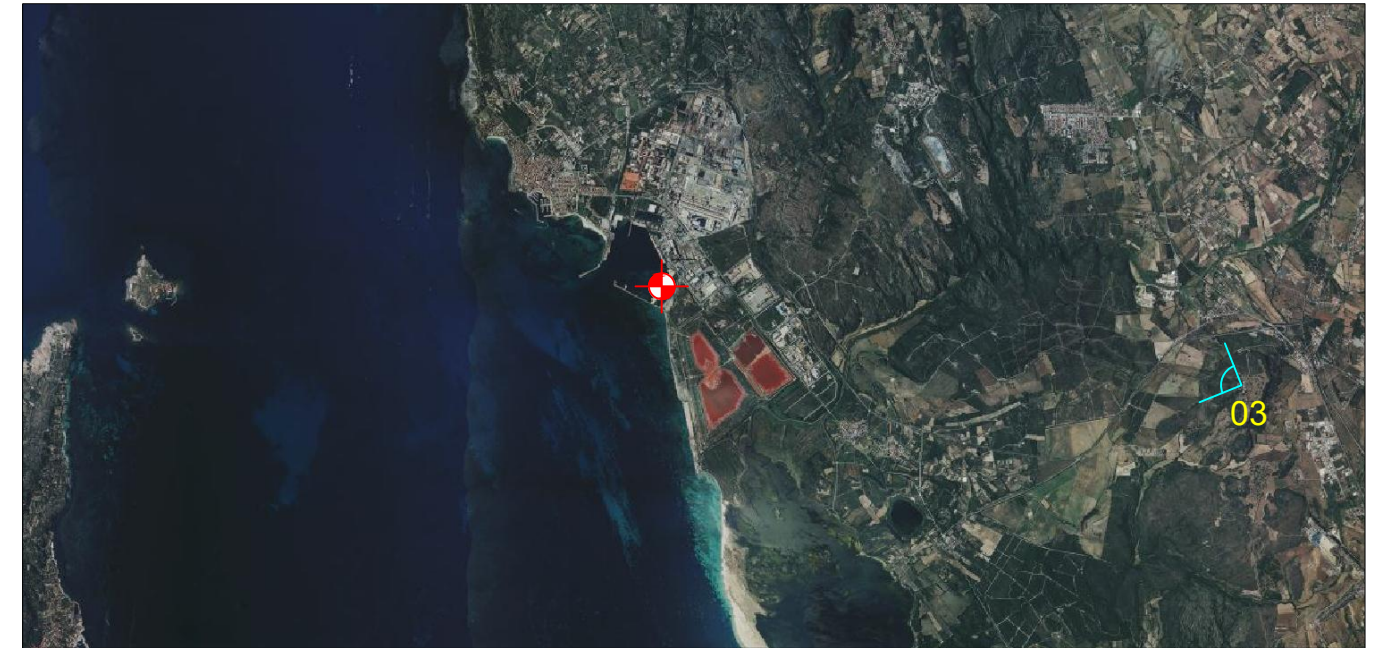
REV.	Descrizione	Elaborato	Verificato	Approvato Autorizzato	Data
03	Revisionato a seguito richiesta integrazioni MITE	RINA Consulting	S. VALENTINI	G. MONTI R. BOZZINI	Maggio 2022
02	Emissione per Enti	RINA Consulting	S. VALENTINI	G. MONTI R. BOZZINI	15/11/2021
01	Emissione per Approvazione	RINA Consulting	S. VALENTINI	G. MONTI R. BOZZINI	12/11/2021
00	Emissione per Commenti	RINA Consulting	S. VALENTINI	G. MONTI R. BOZZINI	29/10/2021

PROPRIETARIO	PROGETTISTA	Disegno	
	 T.EN ITALY SOLUTIONS S.p.A. Rif. T.EN ITALY SOLUTIONS: 201969C-100-DW-6200-006	100-ZB-D-85029	
FOTOINSERIMENTO DELL'IMPIANTO		Revisione	00
		Comm.	GC/R2004
		Cod. Tec.	
TERMINALE DI PORTOVESME		Scala	-

STATO ATTUALE
VISTA 03STATO FUTURO
VISTA 03

DOCUMENTI DI RIFERIMENTO

N.



MAPPA CHIAVE

LEGENDA



TERMINALE DI PORTOVESME

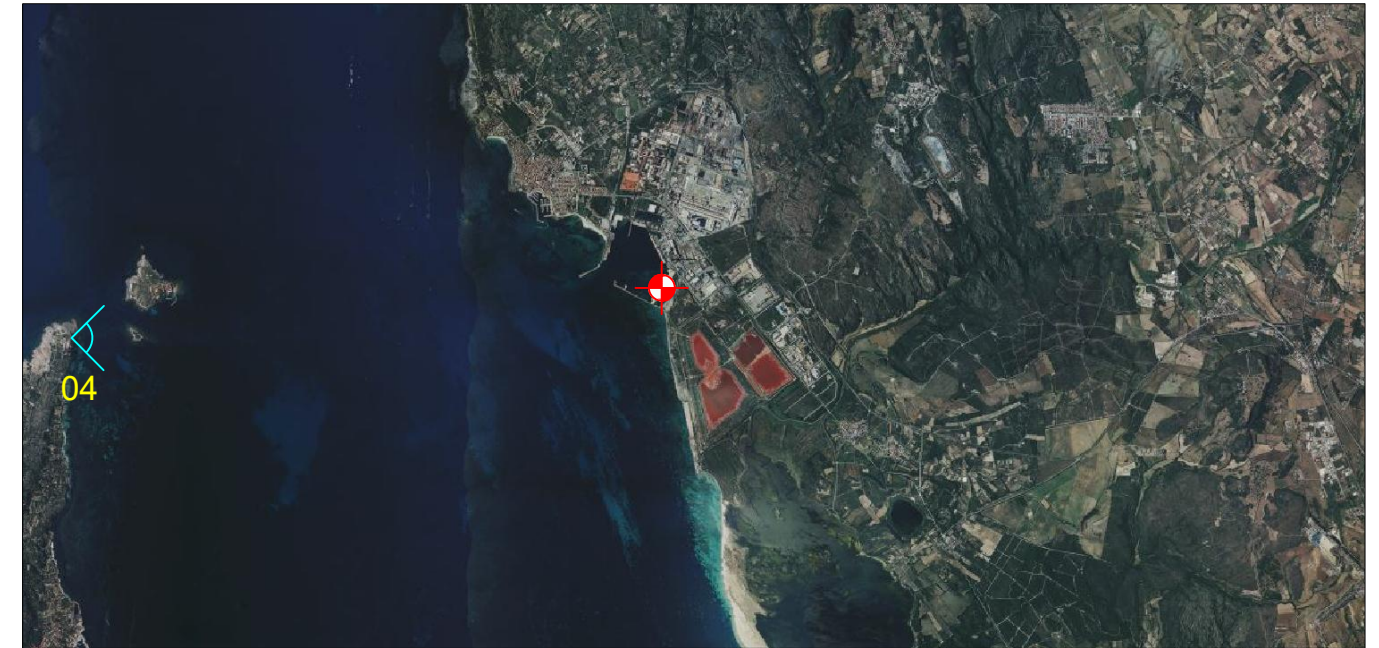


PUNTO DI PRESA FOTOGRAFICA

REV.	Descrizione	Elaborato	Verificato	Approvato Autorizzato	Data
03	Revisionato a seguito richiesta Integrazioni MITE	RINA Consulting	S. VALENTINI	G. MONTI R. BOZZINI	Maggio 2022
02	Emissione per Enti	RINA Consulting	S. VALENTINI	G. MONTI R. BOZZINI	15/11/2021
01	Emissione per Approvazione	RINA Consulting	S. VALENTINI	G. MONTI R. BOZZINI	12/11/2021
00	Emissione per Commenti	RINA Consulting	S. VALENTINI	G. MONTI R. BOZZINI	29/10/2021
PROPRIETARIO 		PROGETTISTA 		Disegno 100-ZB-D-85029	
		T.EN ITALY SOLUTIONS S.p.A. Rif. T.EN ITALY SOLUTIONS: 201969C-100-DW-6200-007		Revisione 00	
FOTOINSERIMENTO DELL'IMPIANTO				Comm. GC/R2004	
				Cod. Tec.	
TERMINALE DI PORTOVESME				Scala -	



DOCUMENTI DI RIFERIMENTO	N.



MAPPA CHIAVE

LEGENDA



TERMINALE DI PORTOVESME



PUNTO DI PRESA FOTOGRAFICA

REV.	Descrizione	Elaborato	Verificato	Approvato Autorizzato	Data
03	Revisionato a seguito richiesta Integrazioni MITE	RINA Consulting	S. VALENTINI	G. MONTI R. BOZZINI	Maggio 2022
02	Emissione per Enti	RINA Consulting	S. VALENTINI	G. MONTI R. BOZZINI	15/11/2021
01	Emissione per Approvazione	RINA Consulting	S. VALENTINI	G. MONTI R. BOZZINI	12/11/2021
00	Emissione per Commenti	RINA Consulting	S. VALENTINI	G. MONTI R. BOZZINI	29/10/2021
PROPRIETARIO 		PROGETTISTA 		Disegno 100-ZB-D-85029	
		T.EN ITALY SOLUTIONS S.p.A. Rif. T.EN ITALY SOLUTIONS: 201969C-100-DW-6200-007		Revisione 00	
FOTOINSERIMENTO DELL'IMPIANTO				Comm. GC/R2004	
				Cod. Tec.	
TERMINALE DI PORTOVESME				Scala -	