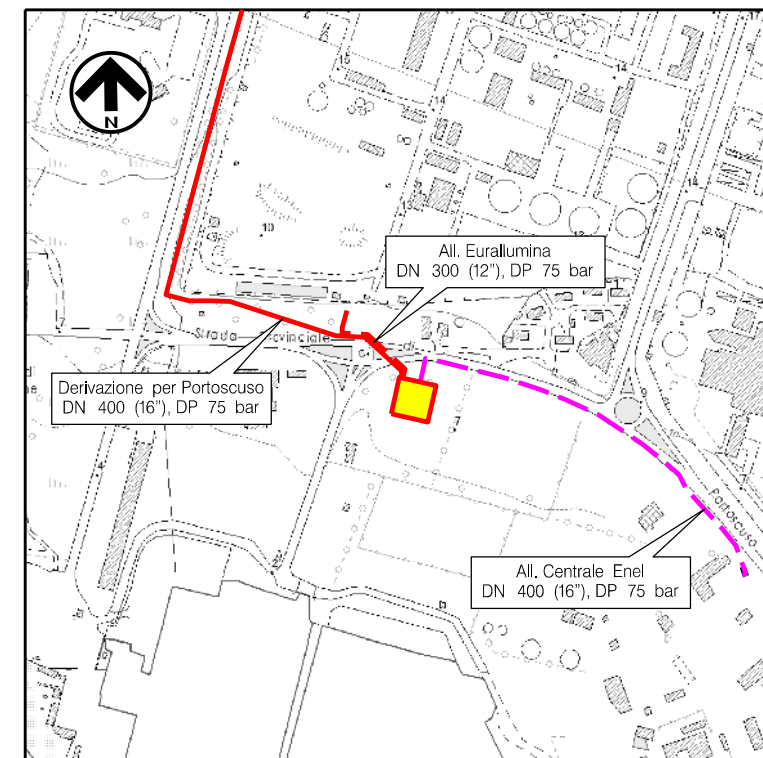


DOCUMENTI DI RIFERIMENTO	N.

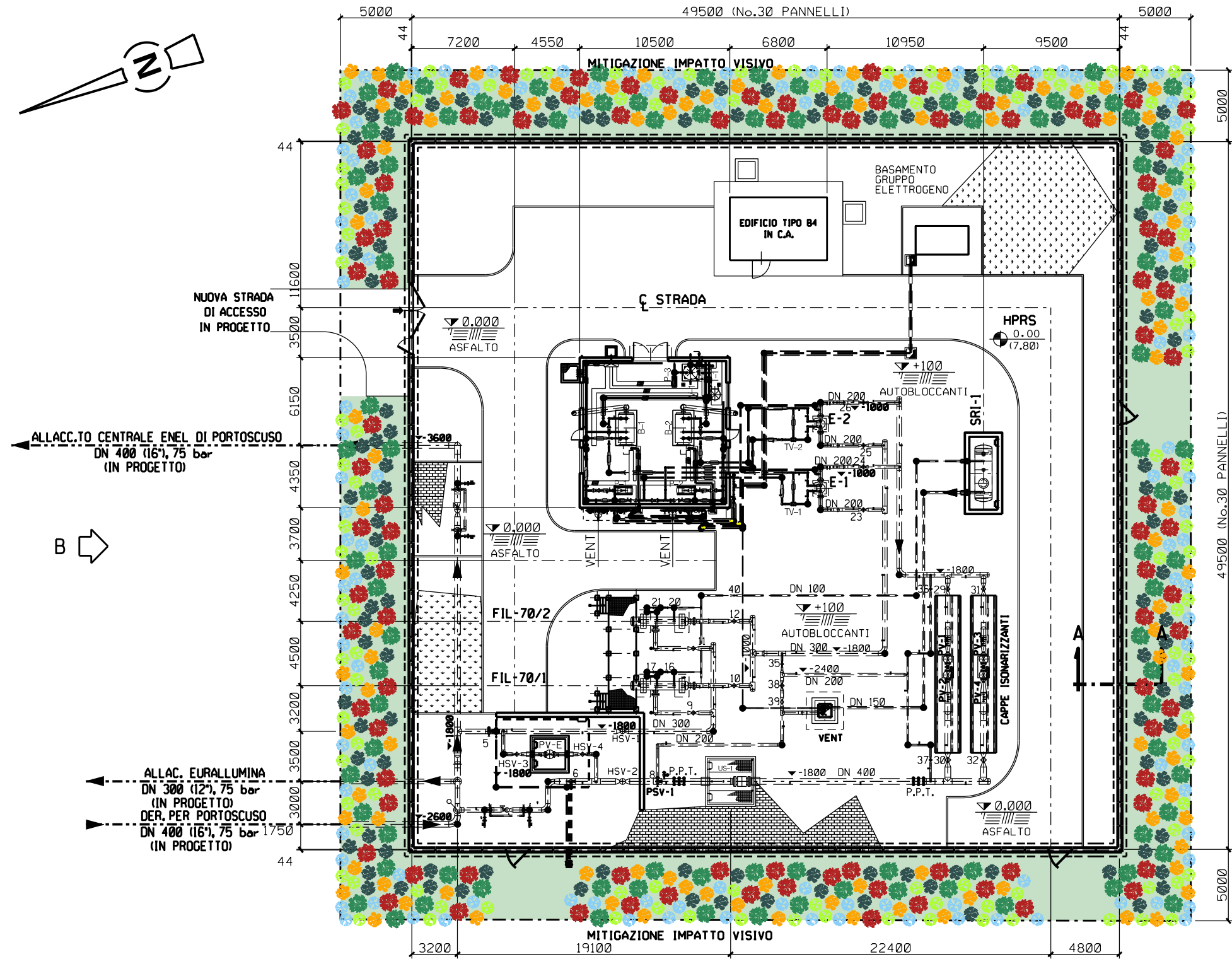


COROGRAFIA Scala 1:10.000
CTR. 555130

0	MAG. 2022	EMISSIONE	G.BERTERA	F.MARCHETTI	R.BOZZINI S.SCANDALE
REV	DATA	DESCRIZIONE	ELABORATO	VERIFICATO	APPROVATO
Proprietario			Progettista 		Disegno
			Rif.T.EN Italy Solutions: 201969C-200-DW-3252-0215		DIS-VEG-E-00011
VIRTUAL PIPELINE SARDEGNA RETE ENERGETICA DI PORTOVESME DN 400 (16"), DP 75 bar			Revisione		0
			Comm.		NQ/E19001
			Cod. tec.		..
HPRS 100/PIDA - Loc. Polo Industriale di Portovesme MASCHERAMENTO IMPIANTO			Scala 1:333.33/1:200	Fg 1 di 3	

DOCUMENTO DI PROPRIETA' ENURA. LA SOCIETA' TUTELERA I PROPRI DIRITTI IN SEDE CIVILE E PENALE A TERMINI DI LEGGE.

0	MAG. 2022	EMISSIONE	G.BERTERA	F.MARCHETTI	R.BOZZINI S.SCANDALE
REV	DATA	DESCRIZIONE	ELABORATO	VERIFICATO	APPROVATO
PROPRIETARIO ENURA		PROGETTISTA T.EN TECHNIP ENERGIES		Disegno DIS-VEG-E-00011	
		Rif. T.EN Italy Solutions: 201969C-200-DW-3252-0215		Comm. NQ/E19001	



LEGENDA MASCHERAMENTO

- AREA DI INTERVENTO
- Phyllirea latifolia (Ilatro comune) h. 0,60 m – 0,80 m
- Pistacia lentiscus (Lentisco) h. 0,60 m – 0,80 m
- Rhamnus alaternus (Alaterno) h. 1,25 m – 1,50 m
- Arbutus unedo (Corbezzolo) h. 1,25 m – 1,50 m
- Erica arborea (Scopa da bosco) h. 1,25 m – 1,50 m
- Juniperus oxycedrus (Ginepro rosso) h. 1,25 m – 1,50 m

SPECIE ARBOREE:

SPECIE:	PIANTE N:
Phyllirea latifolia	93
Pistacia lentiscus	97
Rhamnus alaternus	102
Arbutus unedo	114
Erica arborea	116
Juniperus oxycedrus	123

NOTE

La distribuzione delle specie deve avvenire in modo casuale sullo spazio (senza uno schema predefinito)
Le distanze tra le specie arbustive devono essere comprese tra 0,80 e 1,50 m.

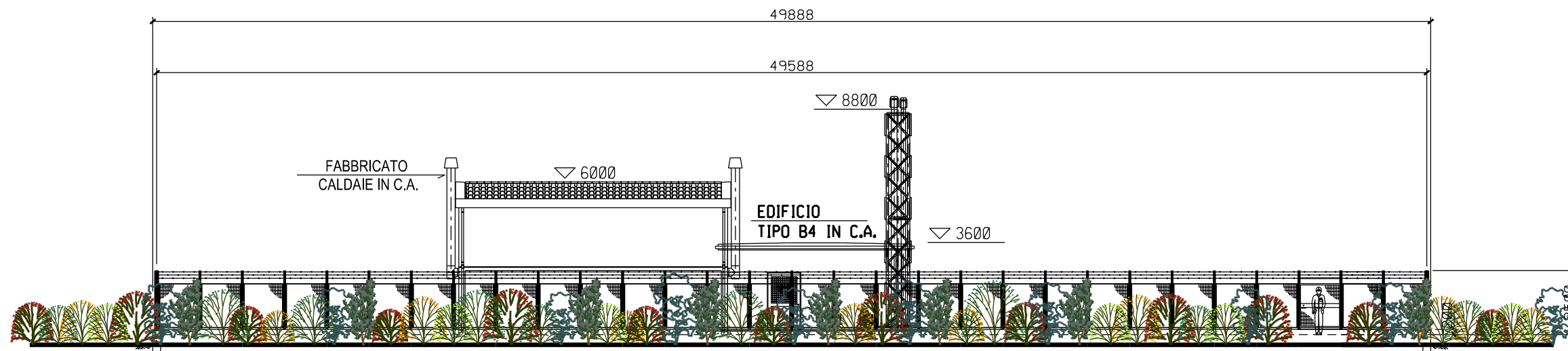
ALLACC.TO CENTRALE ENEL DI PORTOSCUSO
DN 400 (16"), 75 bar
(IN PROGETTO)

ALLAC. EURALLUMINA
DN 300 (12"), 75 bar
(IN PROGETTO)
DER. PER PORTOSCUSO
DN 400 (16"), 75 bar
(IN PROGETTO)



SCALA = 1:333.33

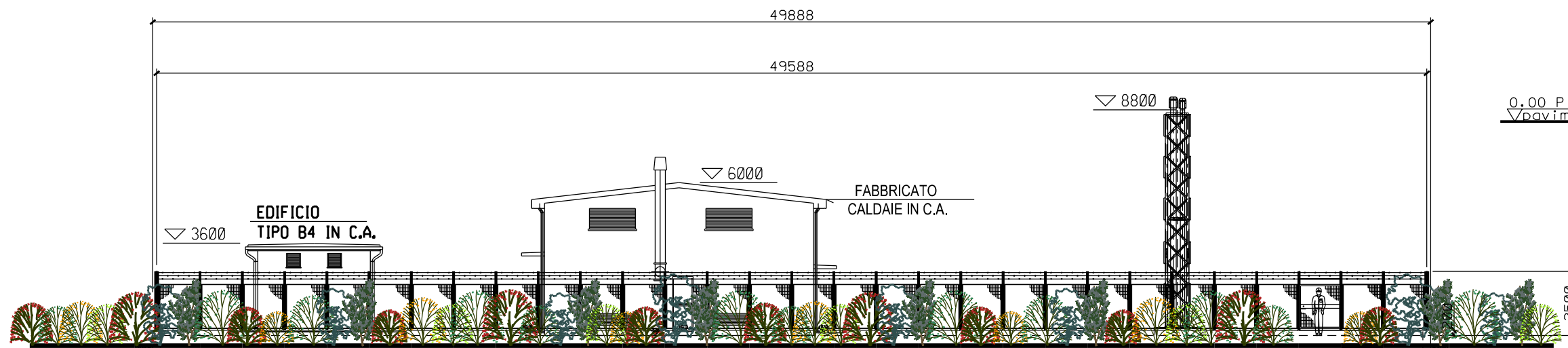
0	MAG. 2022	EMISSIONE	G.BERTERA	F.MARCHETTI	R.BOZZINI S.SCANDALE
REV	DATA	DESCRIZIONE	ELABORATO	VERIFICATO	APPROVATO
PROPRIETARIO		PROGETTISTA			
ENURA		TEN TECHNIP ENERGIES			
		Rif. T. EN Italy Solutions: 201969C-200-DW-3252-0215			
Disegno			DIS-VEG-E-00011		
Comm.			NQ/E19001		



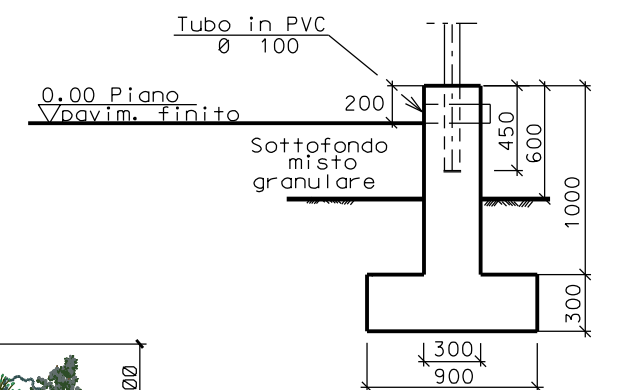
PROSPETTO A

LEGENDA MASCHERAMENTO

		Ilatro comune n.93
		Lentisco n.97
		Alaterno n.102
		Corbezzolo n.114
		Scopa da bosco n.116
		Ginepro rosso n.123



PROSPETTO B



SEZIONE A - A

