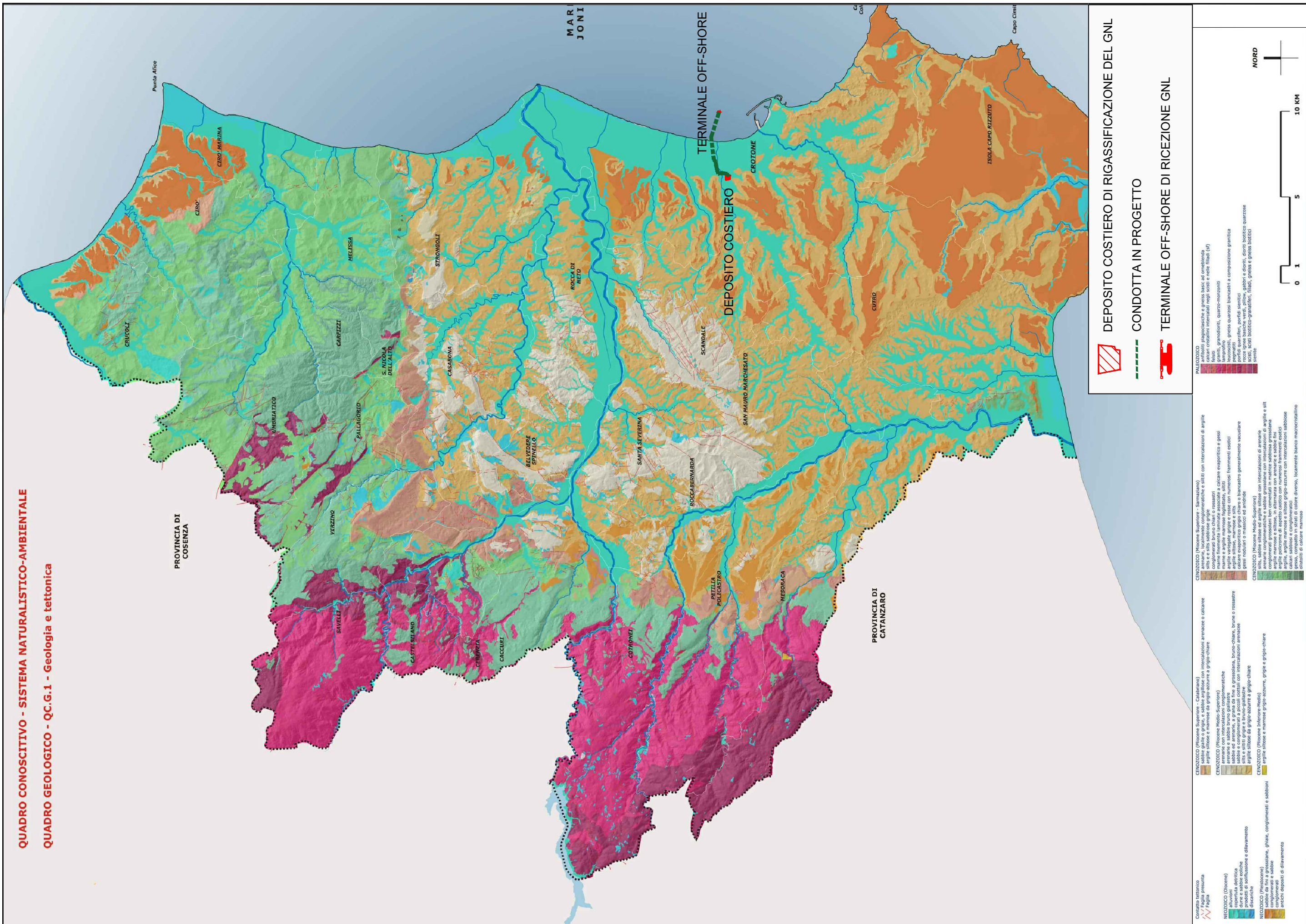


QUADRO CONOSCITIVO - SISTEMA NATURALISTICO-AMBIENTALE
QUADRO GEOLOGICO - QC.G.1 - Geologia e tettonica



DEPOSITO COSTIERO DI RIGASSIFICAZIONE DEL GNL
 CONDOTTA IN PROGETTO
 TERMINALE OFF-SHORE DI RICEZIONE GNL

PALEOZOICO
 arenite pignolascie e gress basic ad arenellenda
 arenite cristalline intercalati negli scisti e nelle filiti (sf)
 feldsi
 graniti, granodioriti, quarzo-monzoniti
 leucocristi, gress quarzosi biancastri a composizione granitica
 pegmatiti
 graniti, gabbri, gabbri e dioriti, dioriti biotitici
 rocce gneiss basiche verdi, pillow, gabbri e dioriti, dioriti biotitici
 scisti, scisti biotitico-granuliferi, filiti, gress e gress biotitici
 sieniti

CENOZOICO (Pliocene Superiore - Surmazzano)
 arenarie, localmente conglomeratiche e siltiti con intercalazioni di argille
 conglomerati bruno chiaro o rossastri
 marne finemente laminare associate a calcare evaporitico e gessi
 argille variegate grigie e rosse con numerosi frammenti esotici
 argille siltose, marnose e silti
 gress nodulari o massiccio ed androsi
 silti, sabbie siltose ed argille siltose con intercalazioni di arenarie
 arenarie conglomeratiche e sabbie grossolane con intercalazioni di argille e silt
 argille marnose e siltose, in alternanza con arenarie e sabbie fini
 argille polimorphe di aspetto coxio con numerosi frammenti esotici
 calcari sabbiosi e conglomeratici
 gress, compatto in strati di colore diverso, localmente bianco macrocristallino
 cristalli di calcare marnoso

CENOZOICO (Pliocene Superiore - Calabria)
 sabbie gialle e grigie, e sabbie argillose con intercalazioni arenacee e calcare
 argille siltose e marnose da grigio-azzurre a grigio-chiare

CENOZOICO (Pliocene Medio-Superiore)
 arenarie e sabbie bruno-giallastre
 arenarie e sabbie bruno-giallastre
 sabbie ed arenarie, a grana da fine a grossolana, bruno-chiare, bruno o rossastre
 silti e siltiti grigie e bruno-giallastre con intercalazioni arenacee
 argille siltose da grigio-azzurre a grigio-chiare

CENOZOICO (Pliocene Inferiore-Medio)
 argille siltose e marnose grigio-azzurre, grigie e grigio-chiare

Quaternario
 Coniugato tettonico
 / Figlia presenta
 / Figlia
NEOZOICO (Olocene)
 dune e sabbie volitive
 dune e sabbie volitive
 discriche
 discriche
NEOZOICO (Pleistocene)
 sabbie da fini a grossolane, ghiaie, conglomerati e sabbioni
 conglomerati e sabbie
 antichi depositi di dilavamento

LEGENDA
 NORD
 0 1 5 10 KM