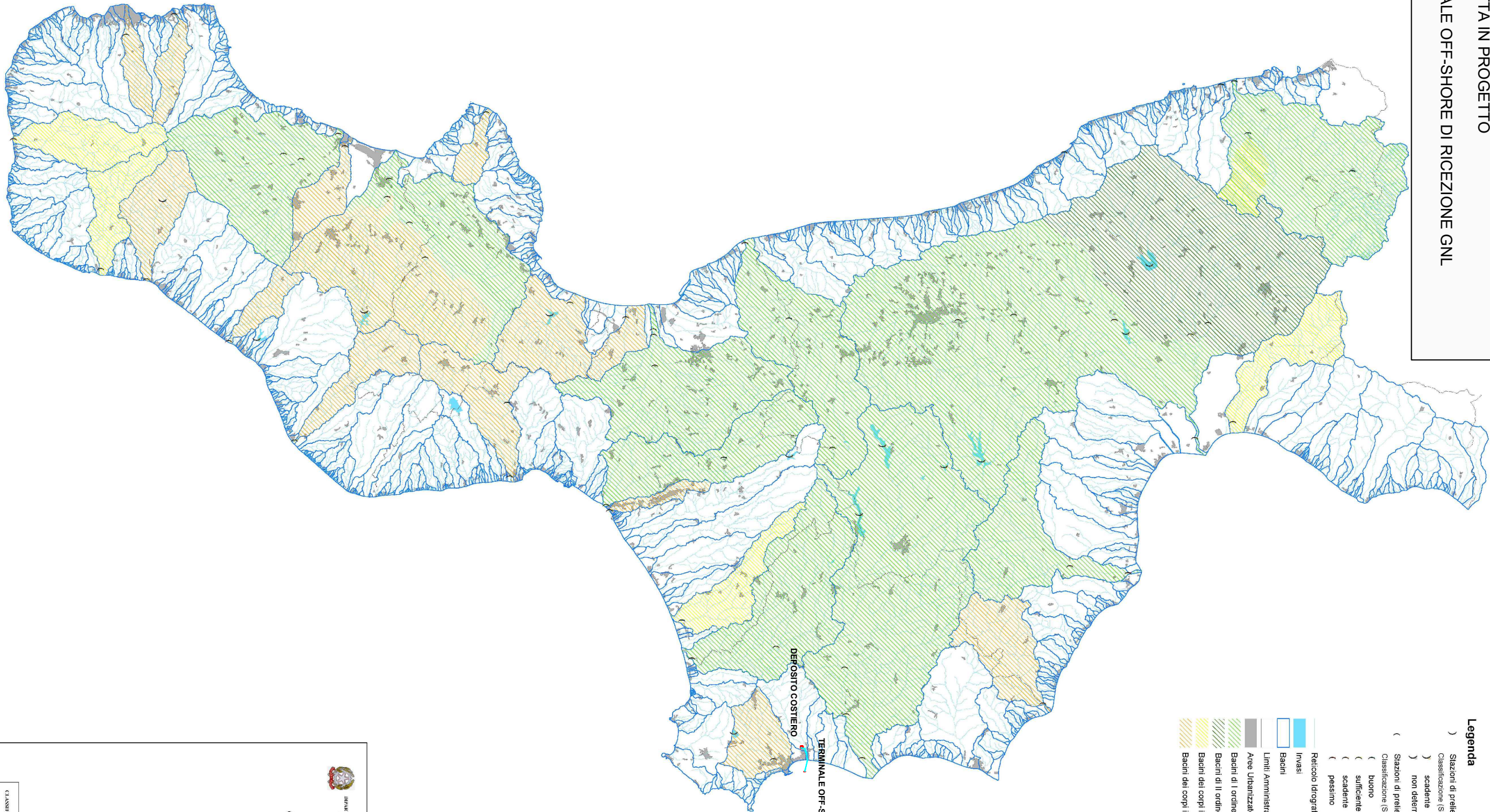
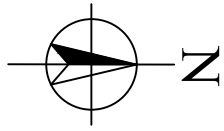


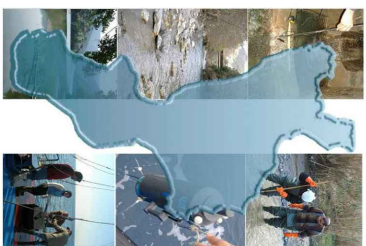
**LEGENDA**

-  DEPOSITO COSTIERO DI RIGASSIFICAZIONE DEL GNL
-  CONDOTTA IN PROGETTO
-  TERMINALE OFF-SHORE DI RICEZIONE GNL



- Legenda**
- ) Stazioni di prelievo (invasi (naturali e artificiali))
  - ) Classificazione (SEL)
  - ) scadente
  - ) non determinato
  - ( Stazioni di prelievo corsi d'acqua superficiali
  - Classificazione (SECA)
  - ( buono
  - ( sufficiente
  - ( scadente
  - ( pessimo
  - Reticolo Idrografico
  - Invasi
  - Bacini
  - Limiti Amministrativi
  - Aree Urbanizzate
  - Bacini di I ordine dei corpi idrici significativi ai sensi D. L. 152/99
  - Bacini di II ordine dei corpi idrici significativi ai sensi D. L. 152/99
  - Bacini dei corpi idrici significativi ad alto valore paesaggistico
  - Bacini dei corpi idrici significativi ad alto carico inquinante

0 4,5 9 18 27  
Kilometers



**PIANO DI TUTELA DELLE ACQUE DELLA REGIONE CALABRIA**

(a sensi del D.L. 152/99 e successive modifiche ed integrazioni)

CLASSIFICAZIONE ACQUE SUPERFICIALI E CORPI IDRICI SUPERFICIALI (SECA) E  
LACI E INVASI SUPERFICIALI (SEL) - BIENNIO

Realizzato da  
**SOGEASID**



DIPARTIMENTO PER IL GOVERNO DELLA REGIONE CALABRIA



REGIONE CALABRIA

COMMISSARIO DELEGATO PER L'EMERGENZA AMBIENTALE

(D.P.C.M. n. 2496 del 21 ottobre 1997 e successive modifiche ed integrazioni)