




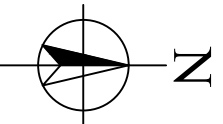
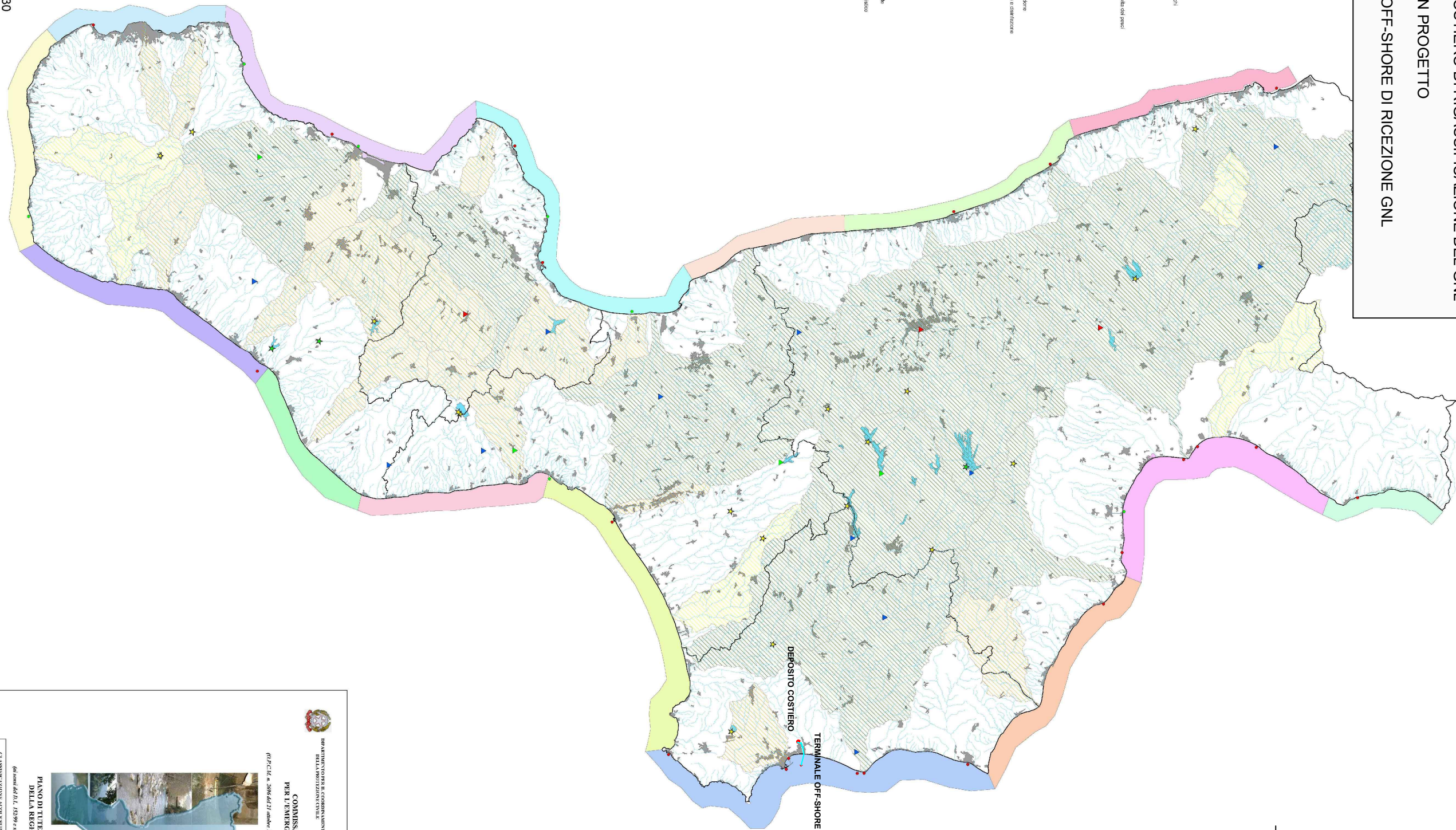
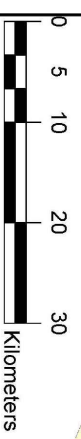
LEGENDA

-  **DEPOSITO COSTIERO DI RIGASSIFICAZIONE DEL GNL**
-  **CONDOTTA IN PROGETTO**
-  **TERMINALE OFF-SHORE DI RICEZIONE GNL**

Legenda

- Stazioni di prelievo acque destinate alla vita dei molluschi
- Classificazione
 - idonee
 - non idonee
- △ Stazioni di prelievo acque destinate all'uso per pesci
- Classificazione
 - idonee
 - idonee
 - idonee
 - non idonee
- ☆ Stazioni di prelievo acque destinate alla produzione di acqua potabile
- Classificazione
 - trattamento fisico e chimico completo e disinfezione
 - trattamento fisico e chimico parziale, aerazione e disinfezione
 - non idonea

- Limiti provinciali
 - Aree Urbanizzate
 - Laghi e fiumi
 - ▭ Rischio idrografico
 - ▨ Bagni dei bagni turistici significativi ai sensi D.L. n.223/99
 - ▨ Bagni dei bagni turistici significativi ad uso canonico invernale
 - ▨ Bagni dei bagni turistici significativi ad uso canonico estivo
 - ▨ Bagni dei bagni turistici significativi ad uso canonico per il bagnante
- Tratti di Costa**
- Fiume Simi - Roviato Capo Sculico
 - Roviato Capo Sculico - Capo Trovato
 - Capo Trovato - Punta Akte
 - Punta Akte - Capo Scuzzo
 - Capo Scuzzo - Saliati
 - Saliati - Punta Sico
 - Punta Sico - Siliamo
 - Siliamo - Capo Spianato
 - Capo Spianato - Capo dell'Almi
 - Capo dell'Almi - Punta Pizzo
 - Punta Pizzo - Capo Valiano
 - Capo Valiano - Capo Saverio
 - Capo Saverio - Berricciolo Capo
 - Berricciolo Capo - Capo Berricciolo
 - Capo Berricciolo - Troice




COMMISSARIO DELEGATO PER L'EMERGENZA AMBIENTALE
 (Decreto del D.L. 125/99 e successive modifiche ed integrazioni)
 (Decreto del D.L. 125/99 e successive modifiche ed integrazioni)


REGIONE CALABRIA

PAIANO DI TUTELA DELLE ACQUE DELLA REGIONE CALABRIA
 (Decreto del D.L. 125/99 e successive modifiche ed integrazioni)

CLASSIFICAZIONE ACQUE SUPERFICIALI A SPECIFICA DESTINAZIONE FUNZIONALE - ACQUE DESTINATE ALLA PRODUZIONE DI ACQUA POTABILE (AP), ACQUE IDONEE ALLA VITA DEI PESCI (VP) E ACQUE IDONEE ALLA VITA DEI MOLLUSCHI (VM) - II ANNO



Redatto da:
SOGEPSID

febbraio 2021
Scala 1 : 750.000

PROGETTO DENOMINATO "IONIO FUEL" PER LA REALIZZAZIONE DI UN DEPOSITO COSTIERO DI GAS NATURALE LIQUEFATTO (GNL) DA 20.000 MC NEL COMUNE DI CROTONE IN ZONA INDUSTRIALE C.O.R.A.P.

P_02_IN_55_PTA_R01
Piano di Tutela delle Acque della Regione Calabria - Classificazione acque superficiali a specifica destinazione funzionale - Acque destinate alla produzione di acqua potabile (AP), acque idonee alla vita dei pesci (VP) e acque idonee alla vita dei molluschi (VM) - Il anno

Regione Calabria
Comune di Crotona
Provincia di Crotona

