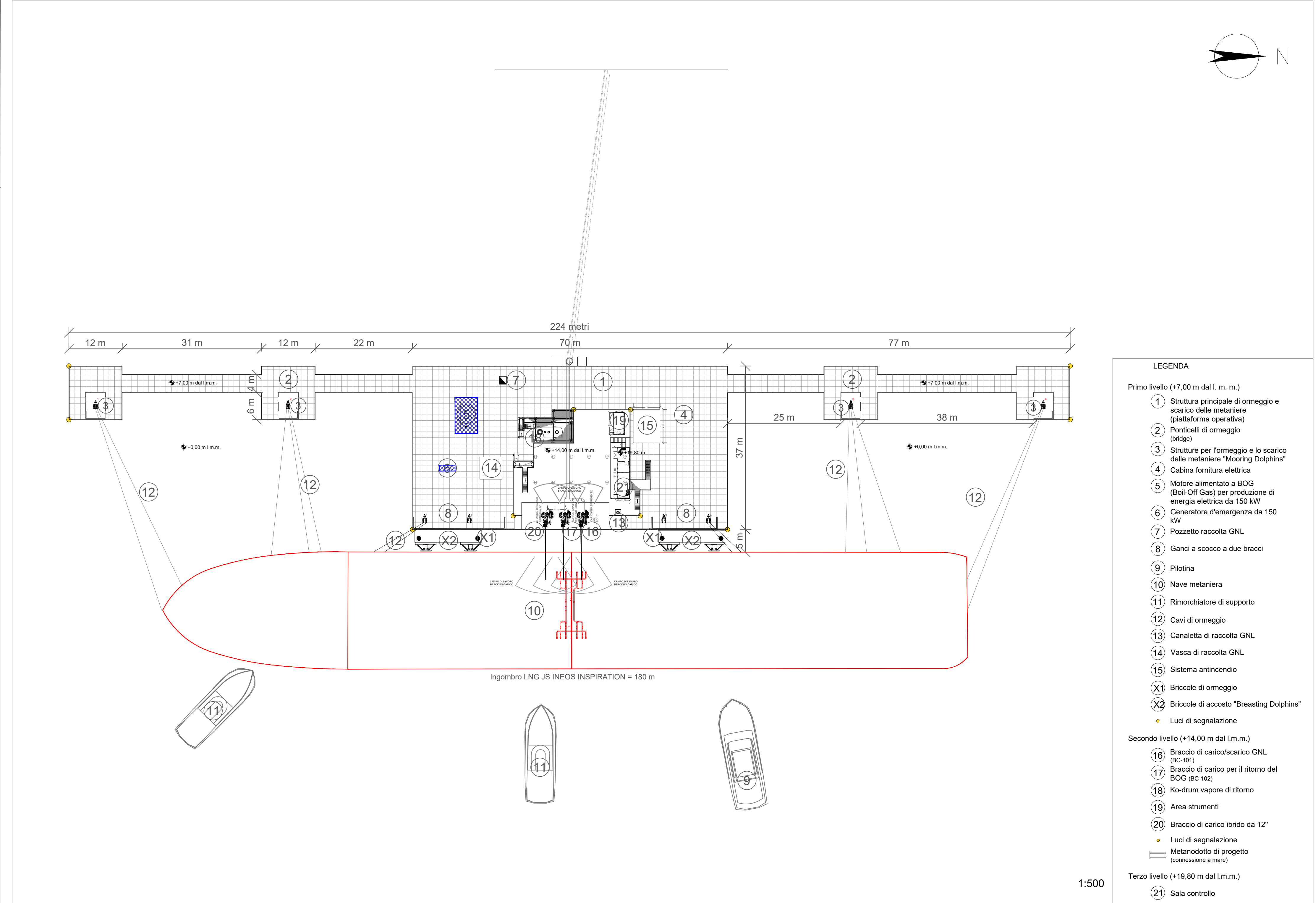
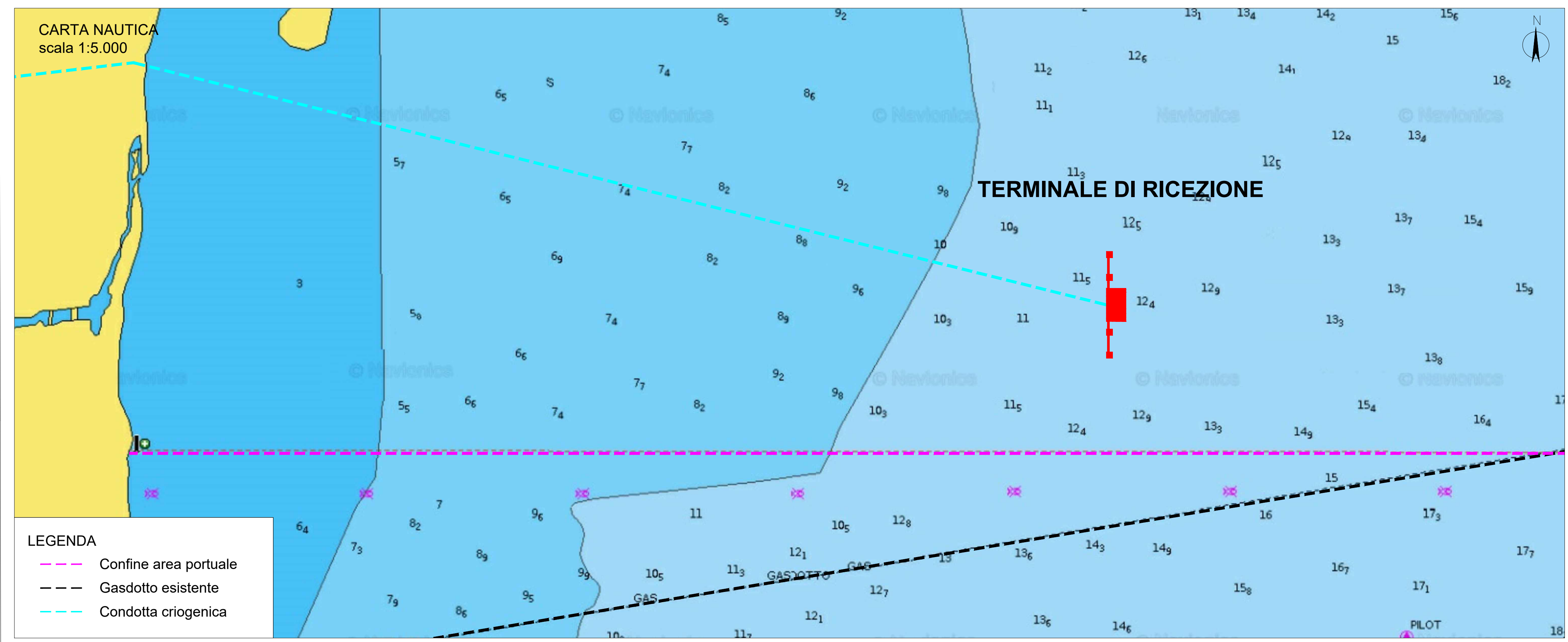
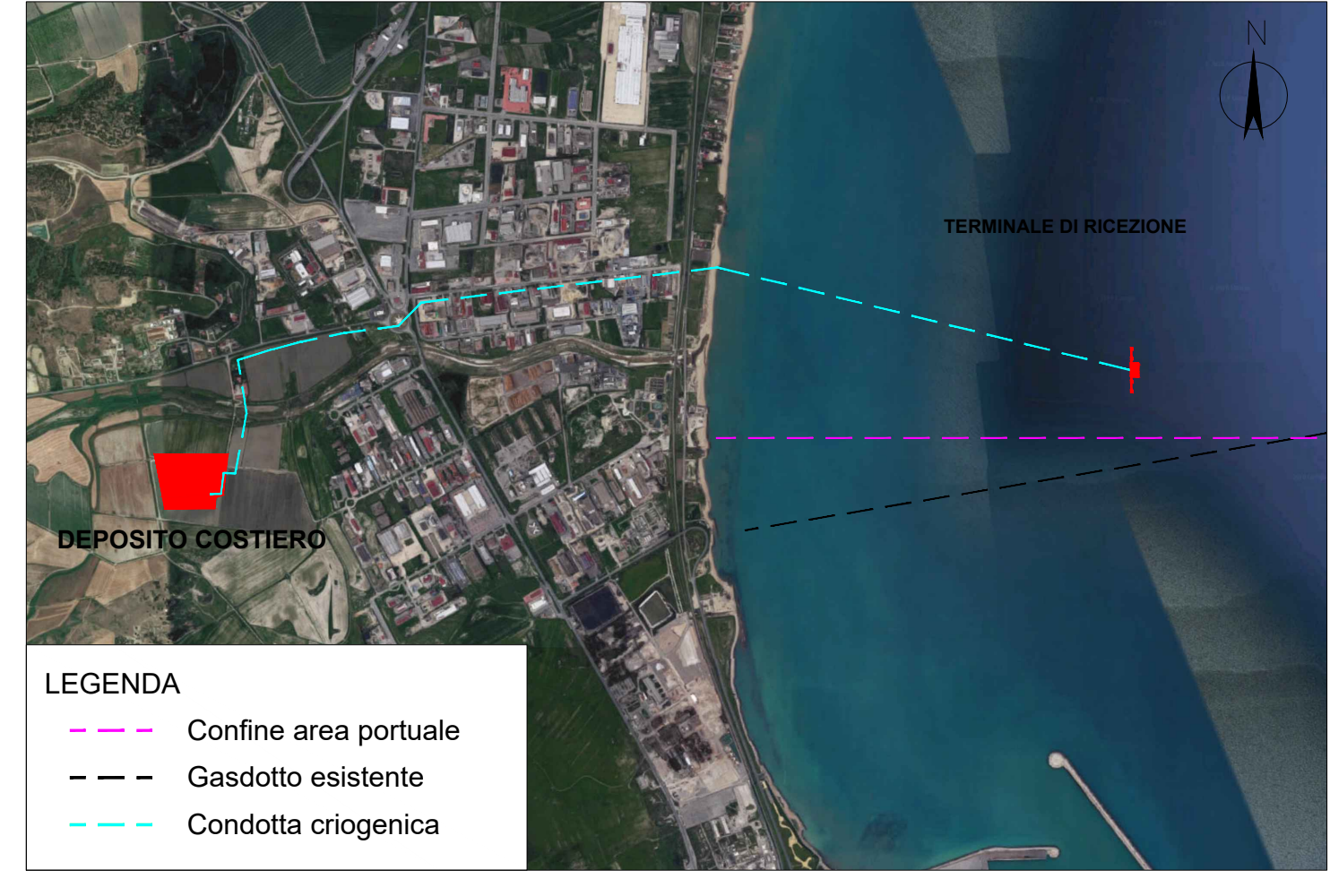


- LEGENDA**
- ① Ingresso principale
 - ② Ingresso secondario
 - ③ Uffici
 - ④ Magazzino e officina
 - ⑤ Area parcheggio
 - ⑥ Area di manovra autostierne
 - ⑦ Cunicolo tubazioni
 - ⑧ Area di sosta autostierne
 - ⑨ Baia di carico autostierne
 - ⑩ Serbatoi criogenici per bunkeraggio
 - ⑪ Serbatoi criogenici per vaporizzatori
 - ⑫ Pompe rilancio per bunkeraggio
 - ⑬ Pompe rilancio per vaporizzatori
 - ⑭ Pompa baia di carico
 - ⑮ n°40 Vaporizzatori AAV (in via ambiente)
 - ⑯ Compressore per rilancio BOG alla rete
 - ⑰ Stazione di filtrazione
 - ⑱ Analizzatore (cabina gascromatograf)
 - ⑲ Gruppo di odorizzazione
 - ⑳ Stazione di misura fiscale GNL
 - ㉑ GRF
 - ㉒ n°3 Motori alimentati a BOG (Boil-Off Gas) per produzione di energia elettrica ciascuno da 450 kW
 - ㉓ Ko-drum di torcia
 - ㉔ Torcia
 - ㉕ Vasca antincendio
 - ㉖ Pompe antincendio
 - ㉗ Area strumenti
 - ㉘ Vasche di recupero GNL
 - ㉙ Sala controllo
 - ㉚ n°1 Generatore d'emergenza e serbatoio da 900 kW
 - ㉛ Cabina fornitura elettrica
 - ㉜ Vasche di prima pioggia
 - ㉝ Vasche di pompaggio
 - ㉞ Recinzione
 - ㉟ Vasca in cav a tenuta per acque reflue derivanti dai servizi igienici
 - ⬛ Viabilità di progetto P.R.I.
 - ⬜ Viabilità di progetto Ionio Fuel s.r.l.
 - Area pavimentata con cemento industriale
 - Area verde
 - Metanodotto di progetto (connessione a terra)
 - Loop di espansione e cabina di controllo
 - Confine proprietà impianto



- LEGENDA**
- Primo livello (+7,00 m dal l.m.m.)
- ① Struttura principale di ormeggio e scarico delle metaniere (piattaforma operativa)
 - ② Pontroni di ormeggio (bridge)
 - ③ Struttura per formaggio e lo scarico delle metaniere "Mooring Dolphins"
 - ④ Cabina fornitura elettrica
 - ⑤ Motore alimentato a BOG (Boil-Off Gas) per produzione di energia elettrica da 150 kW
 - ⑥ Generatore d'emergenza da 150 kW
 - ⑦ Proiettile raccolta GNL
 - ⑧ Ganci a accosto a due bracci
 - ⑨ Pilotta
 - ⑩ Nave metaniera
 - ⑪ Rimorchiatore di supporto
 - ⑫ Cavi di ormeggio
 - ⑬ Canaletta di raccolta GNL
 - ⑭ Vasca di raccolta GNL
 - ⑮ Sistema antincendio
 - ⊗ Bricole di ormeggio
 - ⊗ Bricole di accosto "Breasting Dolphins"
 - Luci di segnalazione
- Secondo livello (+14,00 m dal l.m.m.)
- ⑯ Braccio di ancoraggio GNL (BC-101)
 - ⑰ Braccio di carico per il ritorno del BOG (BC-102)
 - ⑱ Ko-drum vapore di ritorno
 - ⑲ Area strumenti
 - ⑳ Braccio di carico brido da 12"
 - Luci di segnalazione
 - Metanodotto di progetto (connessione a mare)
- Terzo livello (+19,80 m dal l.m.m.)
- ㉑ Sala controllo

Tipologia	Altezza [m]	Diametro [mm]	Portata fumi [m³/min]	Concentrazione massima principali inquinanti [mg/Nm³]					Temperatura [°C]	Pressione
				PM ₁₀	NO _x	CO	SO _x	HC		
Torcia										
Generatore di emergenza Deposito	3,5	203,2 (d interno)	170,3	11,3	3.185,5	209,4	-	5,6	440,6	6,7 hPa
Motore alimentato a BOG Deposito	max 7	250	1829	<10 (m.c.)	<200 (m.c.)	<300 (m.c.)	-	-	465	60 mb
Generatore di emergenza Terminale	2	146	33,9	22,0	1.575,5	102,3	-	130,5	-	-
Motore alimentato a BOG Terminale	150	35,7	<10 (m.c.)	<200 (m.c.)	<300 (m.c.)	-	-	-	-	-



Proponente
IONIO FUEL S.R.L.
 Riviera di Chiaia n°276
 80121 Napoli (NA)

DEPOSITO COSTIERO DI RIGASSIFICAZIONE PER IL GNL (Gas Naturale Liquefatto) nel Comune di Crotona area industriale CO.R.A.P. "Ionio Fuel - Crotona LNG"

SAIPEM **feuta** **ICARO**

DEPOSITO COSTIERO DI RIGASSIFICAZIONE DI GNL DA 20.000 MC NEL COMUNE DI CROTONA (PROVINCIA DI CROTONA)

Gruppo di lavoro Last Project S.r.l.

Consulenze specialistiche

Studio di impatto ambientale
 Arch. Luigi Venturi
 Opere strutturali
 Arch. Alfredo Campanella
 Opere elettriche
 Arch. Roberto Piro
 Arch. Luigi Venturi

Studio di fattibilità
 Dott. Luca Lanzetta
 Geologia e geotecnica
 Geol. Alessandro Anuso
 Opere strutturali
 Ing. Giovanni Bruno
 Opere elettriche
 Ing. Roberto Di Rosa
 Studio di impatto ambientale, Valutazione delle emissioni in atmosfera
 Ing. Carmine Savino
 Rapporto preliminare di sicurezza
 ICARO S.r.l.

EMISSIONI IN ATMOSFERA - LAYOUT DEPOSITO E TERMINALE OFF-SHORE
 03 - PLANIMETRIE DI PROGETTO DEPOSITO GNL

NOOME FILE: P_03_PL_19_EMI_R00
 CODICE CLIENTE: PO3PL19EMI000

Progetto Definitivo
 SCALA: 1:500

REV.	DESCRIZIONE	DATA	REDAITTO	VERIFICATO	APPROVATO
A		Febbraio 2021			