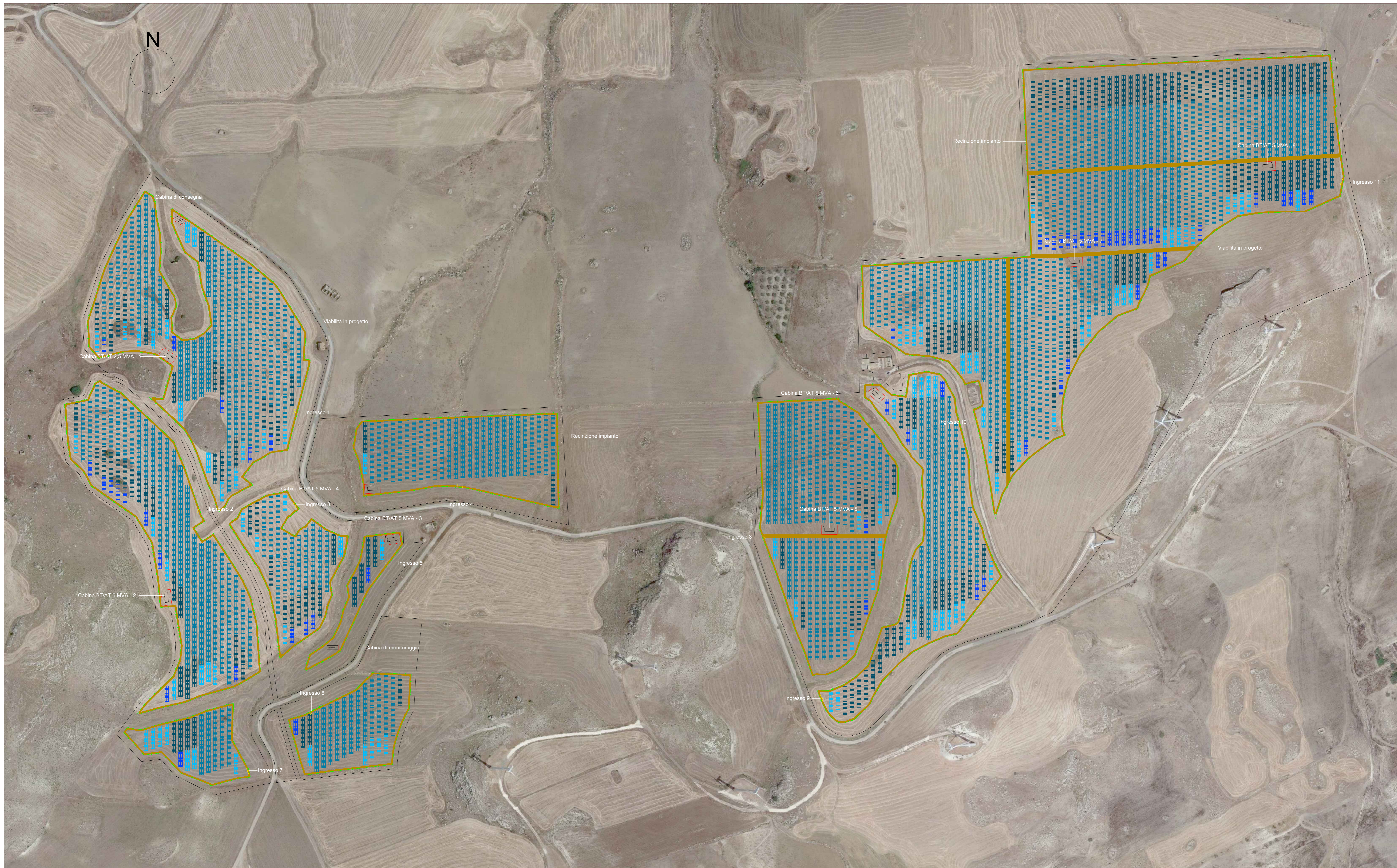


LAYOUT PLANIMETRICO DELL'IMPIANTO E VIABILITÀ

Schema generale interventi - Scala 1:2000



LEGENDA	
Simbolo	Descrizione
	Confine particellare impianto
	Recinzione in rete metallica h=2.50
	Area cantiere
	Inseguitori solari monoassiali
	Fascia di mitigazione
	Cabina di trasformazione BT/AT
	Cabina di consegna
	Cabina di monitoraggio
	Viabilità in progetto

CONFIGURAZIONE IMPIANTO	
Modello moduli FV	Trina Solar TSM-DEG19C.20 550W
Inverter	SUNGROW SG250HX-20
Distanza E-W tra le file (pitch) [m]	9.25
Distanza N-S tra le file [m]	0.50
n° tracker da 2x72 moduli	339
n° tracker da 2x36 moduli	166
n° tracker da 2x24 moduli	92
n° tracker da 2x18 moduli	58
n° totale moduli	67272
Potenza DC [MWp]	37
Potenza AC [MW]	31
Rapporto DC/AC	1.19

REGIONE SICILIA
Provincia di Catania
COMUNE DI MINEO

Realizzazione di un Parco Agrivoltaico di potenza nominale pari a 37 MWp denominato "Mineo" sito nel Comune di Mineo
Località "Borgo Pietro Lupo"

OGGETTO		MINEO-PDT05
PROGETTO DEFINITIVO LAYOUT PLANIMETRICO DELL'IMPIANTO E VIABILITÀ		CODICE ELABORAZIONE
Data	Revisione	Descrizione
Emissione per procedura di VIA	00	Dott. C. Bertolo
Elaborazione	Verifica	Approvazione
Ing. E. Canterino	Ing. E. Canterino	Enerland Italia

TEAM PROGETTAZIONE:
Ing. Emanuele CANTERINO
Dott. Claudio BERTOLO
Dott. Agr. Pietro VASTA
Ing. Annalisa VIGLIANI
Dott. Nicola RUSSO

IMPIANTO AGRIVOLTAICO MINEO

GRUPPO DI LAVORO:
Arch. Elisabetta DEI
Dott. Agr. Maria CARACI
Ing. Giovanni VELLA
Dott. Agr. Alberto DIASIA
Dott. Emanuele PETRALIA

<p>PROGETTAZIONE: Enerland Italia</p> <p>COORDINATORE DELLA PROGETTAZIONE: Ing. Emanuele CANTERINO</p>	<p>E-PRIMA</p>	<p>SEDE LEGALE: Via del Rimorso 3 41012 - Bologna (BO)</p> <p>REFERENTE: Diego Gonzalez Caceres</p> <p>DATA: 20/01/2022</p>
SCALA: 1:2000	FORMATO: A3	