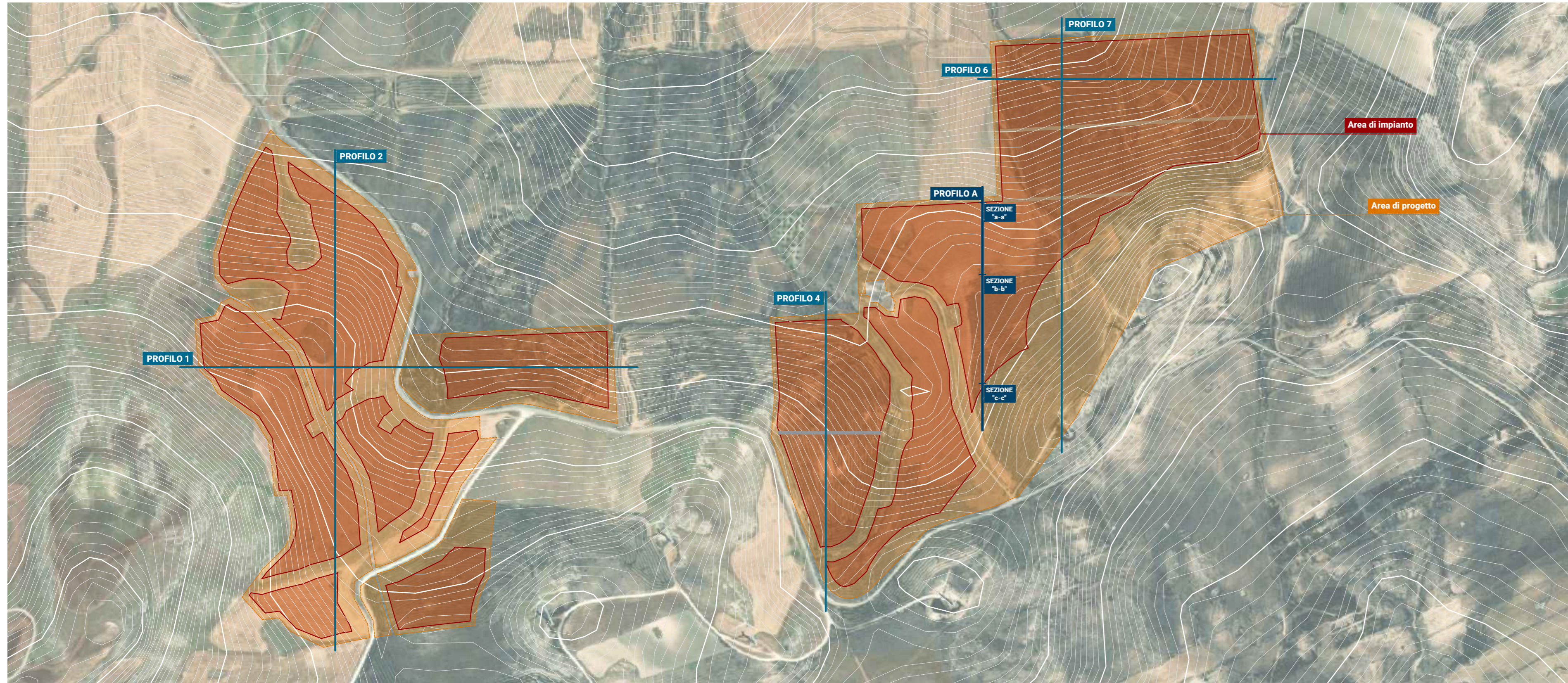
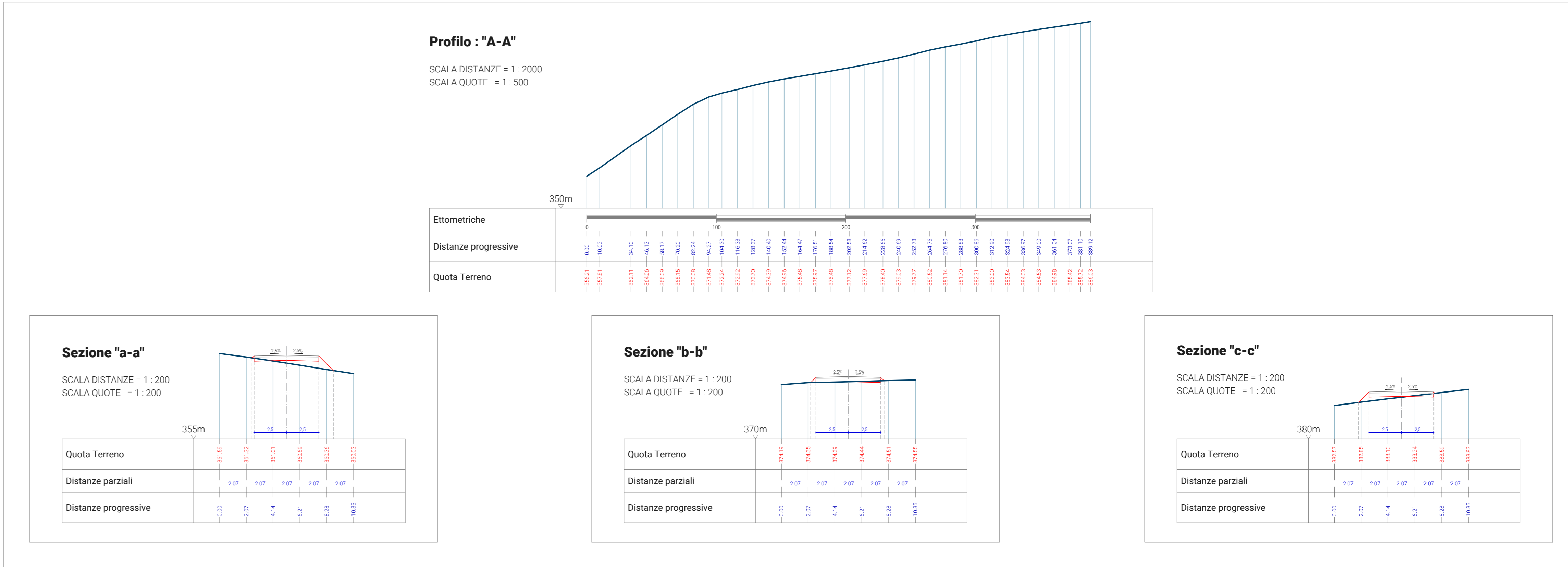


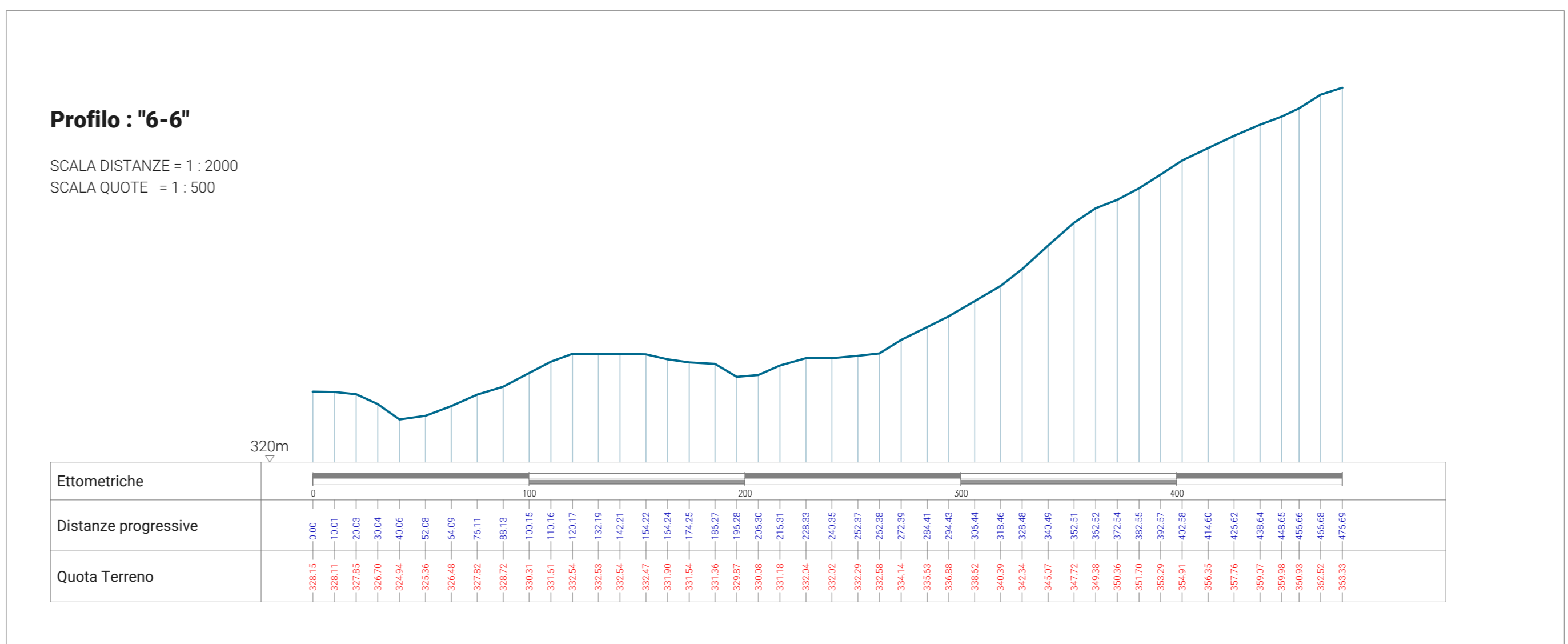
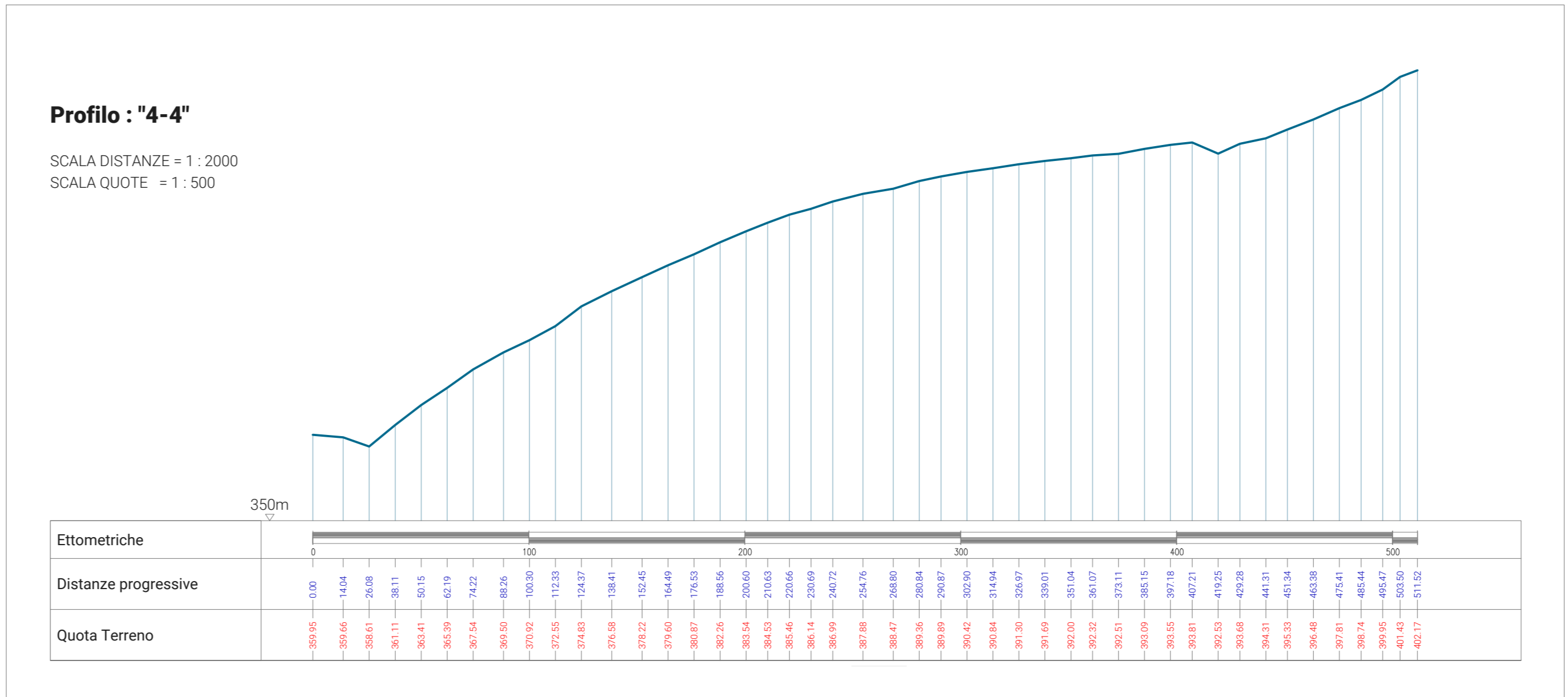
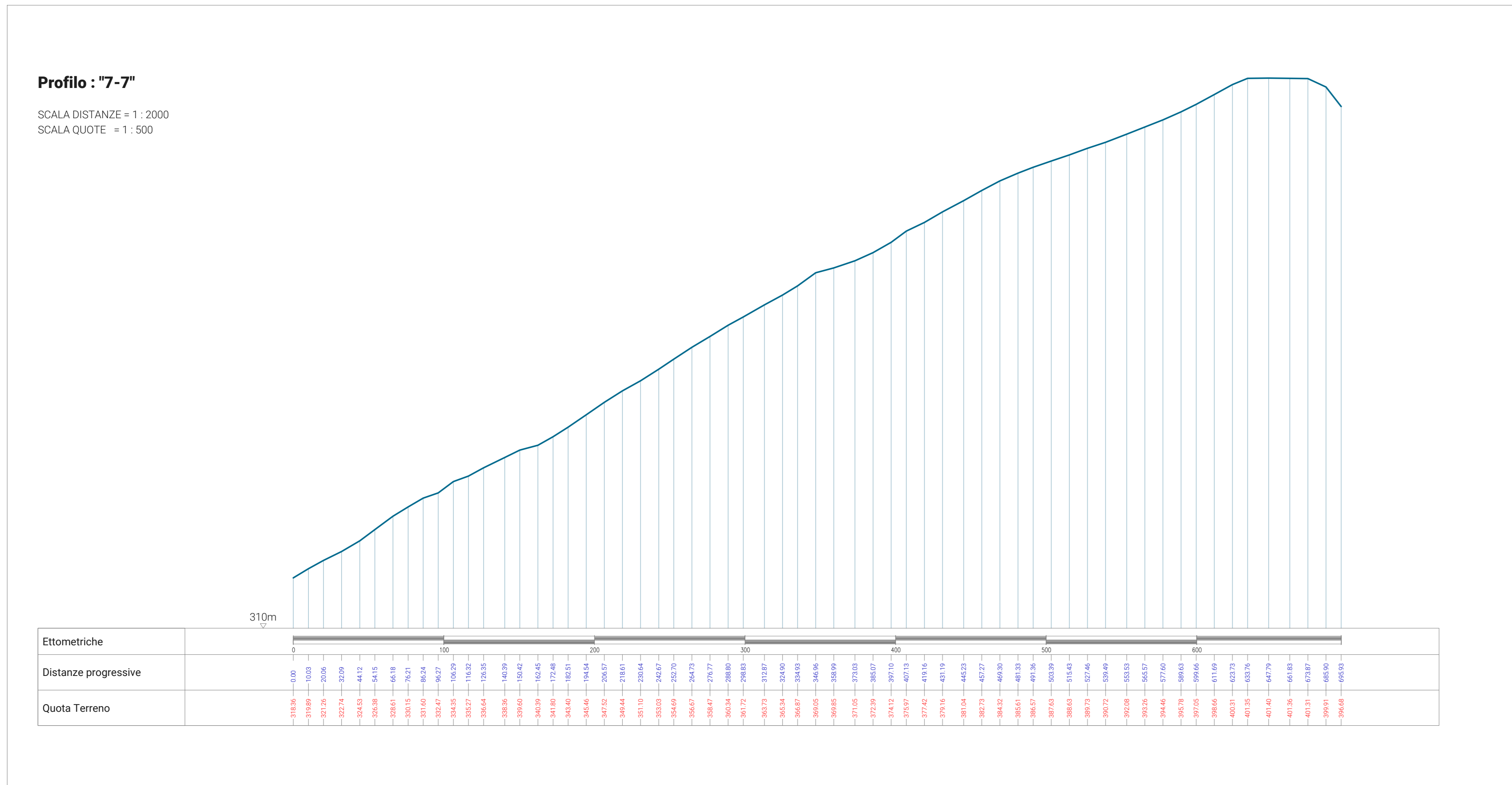
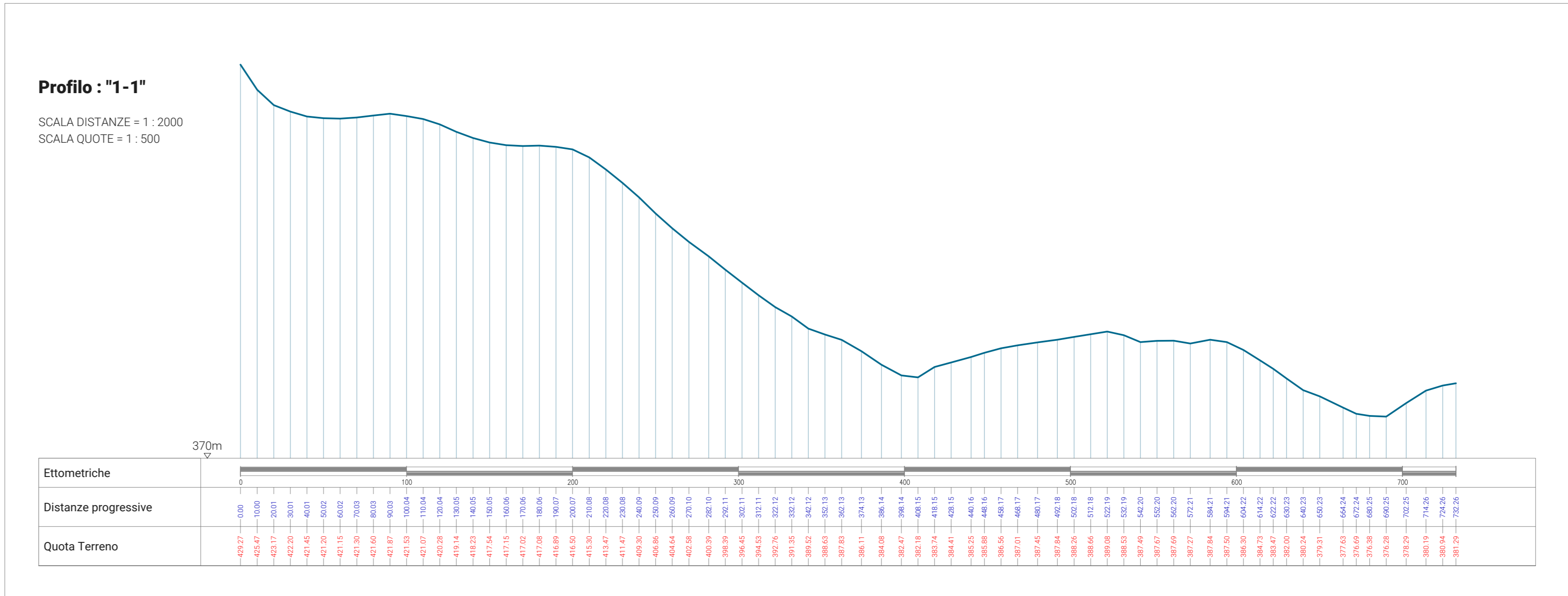
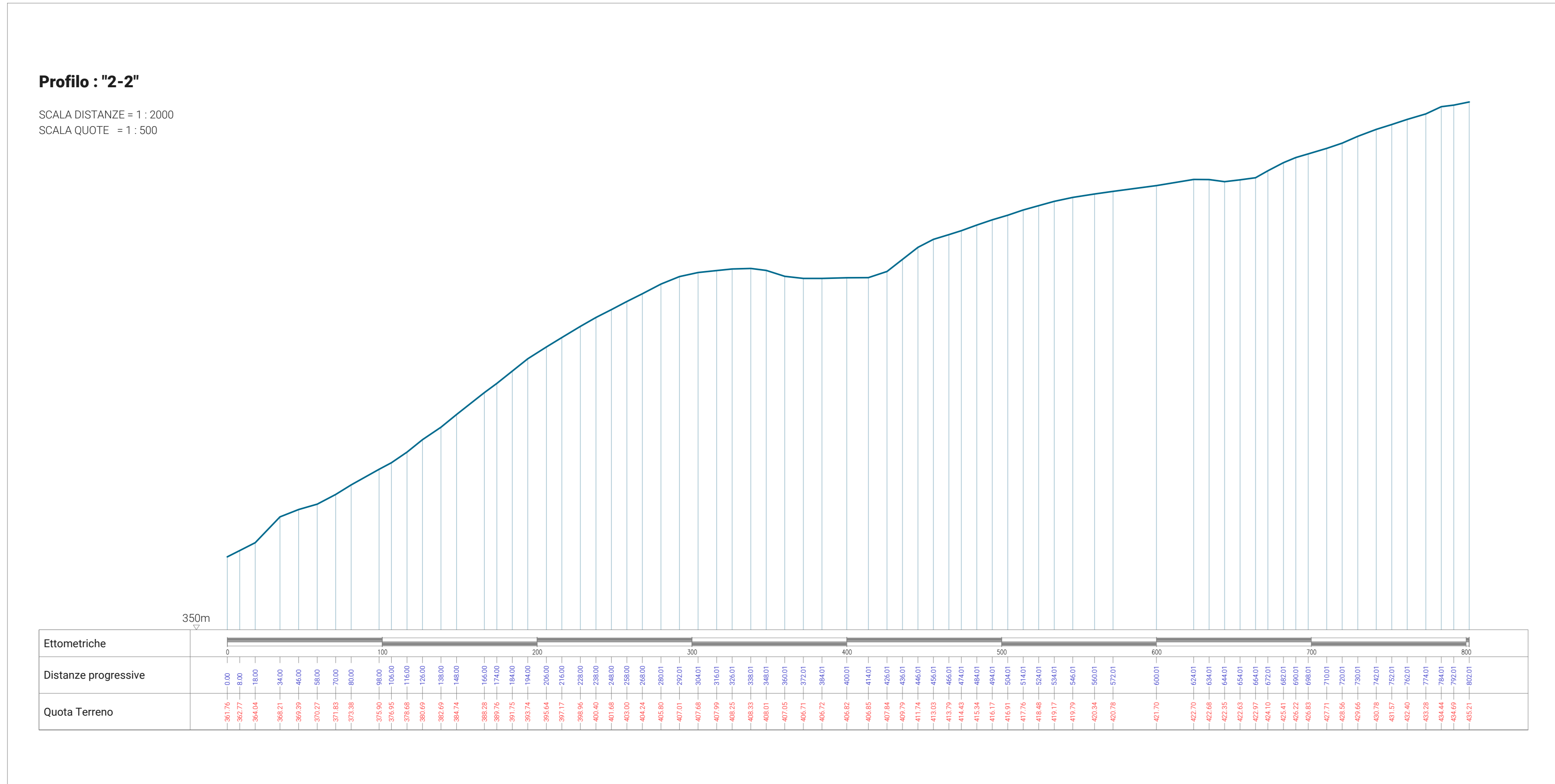
PLANIMETRIA AREA DI PROGETTO
SCALA 1:5000



PROFILI LONGITUDINALI E SEZIONI RAPPRESENTATIVE
VIABILITA' D'IMPIANTO



PROFILI ALTIMETRICI AREA DI PROGETTO



REGIONE SICILIA
Provincia di Catania
COMUNE DI MINEO

**Realizzazione di un Parco Agrivoltaico di potenza nominale pari a 37 MWp denominato "MINEO" sito nel Comune di Mineo
Località "Borgo Pietro Lupo"**

PROGETTO DEFINITIVO		MINEO-PDT06
PROFILI LONGITUDINALI E SEZIONI RAPPRESENTATIVE IMPIANTO E VIABILITA'		CODICE ELABORATO
ELABORATO		
Data	Revisione	Descrizione
Gennaio 2022	00	Emissione per procedura di VIA
Elaborazione		Verifica
Ing. A. Palmisano		Ing. E. Canterino
Approvazione		Enerland Italia
TEAM PROGETTAZIONE:		
Ing. Emanuele CANTERINO Dott. Claudio BERTOLLO Dott. Ag. Palmisano Ing. Antonella PALMISANO Dott. Nausica ROSO		
PROGETTO:		IMPIANTO AGRIVOLTAICO MINEO
COPROJECTOR:		
Arch. Rosella APA Biol. Agnese Elena Maria CARACI Agr. Enrico MELLA Arch. Alberto EMIGATA Gen. Francesco PETRALIA		
PROPRIORE:		SEDE LEGALE:
E-PRIMA		Enerland Italia 2 s.r.l.
PROGETTAZIONE:		REDAZIONE:
Enerland Italia		Diego Gonzalez Caceres
COORDINATORE DELLA PROGETTAZIONE:		DATA:
Ing. Emanuele CANTERINO		16/01/2022
SCALA:		FORMATO:
Verte		A4