

### Legenda

**Componenti della geomorfologia**

- Costa a linea o a spigolo stretta limitata da rilievi o scarpate e aree limitate per un'ampiezza di 100 metri
- Costa a pendenza alluvionale e aree limitate per un'ampiezza di 500 metri
- Costa a pendenza di fiumare e aree limitate per un'ampiezza di 200 metri
- Spargiughe e aree limitate per un'ampiezza di 150 metri
- Cincoli montani e aree limitate per un'ampiezza di 150 metri
- Cincoli collinari e aree limitate per un'ampiezza di 200 metri
- Cine isolate fino a 400 m e aree limitate per un'ampiezza di 200 metri
- Cine isolate comprese tra 400 e 600 m e aree limitate per un'ampiezza di 300 metri
- Cine isolate comprese tra 600 e 1200 m e aree limitate per un'ampiezza di 400 metri
- Cine isolate superiori a 1200 m e aree limitate per un'ampiezza di 500 metri
- Belle e aree limitate per un'ampiezza di 250 metri
- Aree fluviali principali e aree limitate per un'ampiezza di 250 metri
- Torroni e rari fluviali secondari e aree limitate per un'ampiezza di 150 metri
- Laghi e aree limitate per un'ampiezza di 250 metri

**Componenti dell'insediamento**

Elementi antropici:

- Stazioni
- Cave
- Depositi
- Discariche
- Acquedotti
- Ferrovie

Strade:

- Autostrade
- Strade Provinciali
- Strade Statali
- Strade secondarie
- Linee elettriche
- Metastazioni

Beni storico-culturali:

- Beni isolati
- Centri e nuclei storici
- Vallette storiche
- Aree archeologiche

Percezione dei paesaggi:

- Punti panoramici
- Belvedere
- Tratti panoramici di eccezionale valore
- Tratti panoramici di elevato valore
- Tratti panoramici di non elevato valore (paesaggio rurale, boschi, fondovalle, ecc.)

**Componenti del paesaggio vegetale**

Paesaggio vegetale naturale e seminaturale:

- Boschi naturali
- Parcoedificatori
- Vegetazione sparsa dei corsi d'acqua e aree umide
- Arbusti e cespugli
- Praterie
- Vegetazione pioniera altomontana

**Componenti del paesaggio agroforestale**

Paesaggio agricolo:

- semitratti
- staggi da pieno campo
- vigneti
- frutteti
- oliveti
- semitratti arborei
- semitratti complessi
- agrumeti
- mandorlieti
- accedueti
- conoscenza forestale olivo
- pascoli
- pascolati
- semitratti e vivai

**REGIONE SICILIA**  
Provincia di Catania  
COMUNE DI MINEO

**Realizzazione di un Parco Agrivoltaico di potenza nominale pari a 37MWp denominato "Mineo" sito nel Comune di Mineo**  
**Località "Borgo Pietro Lupo"**

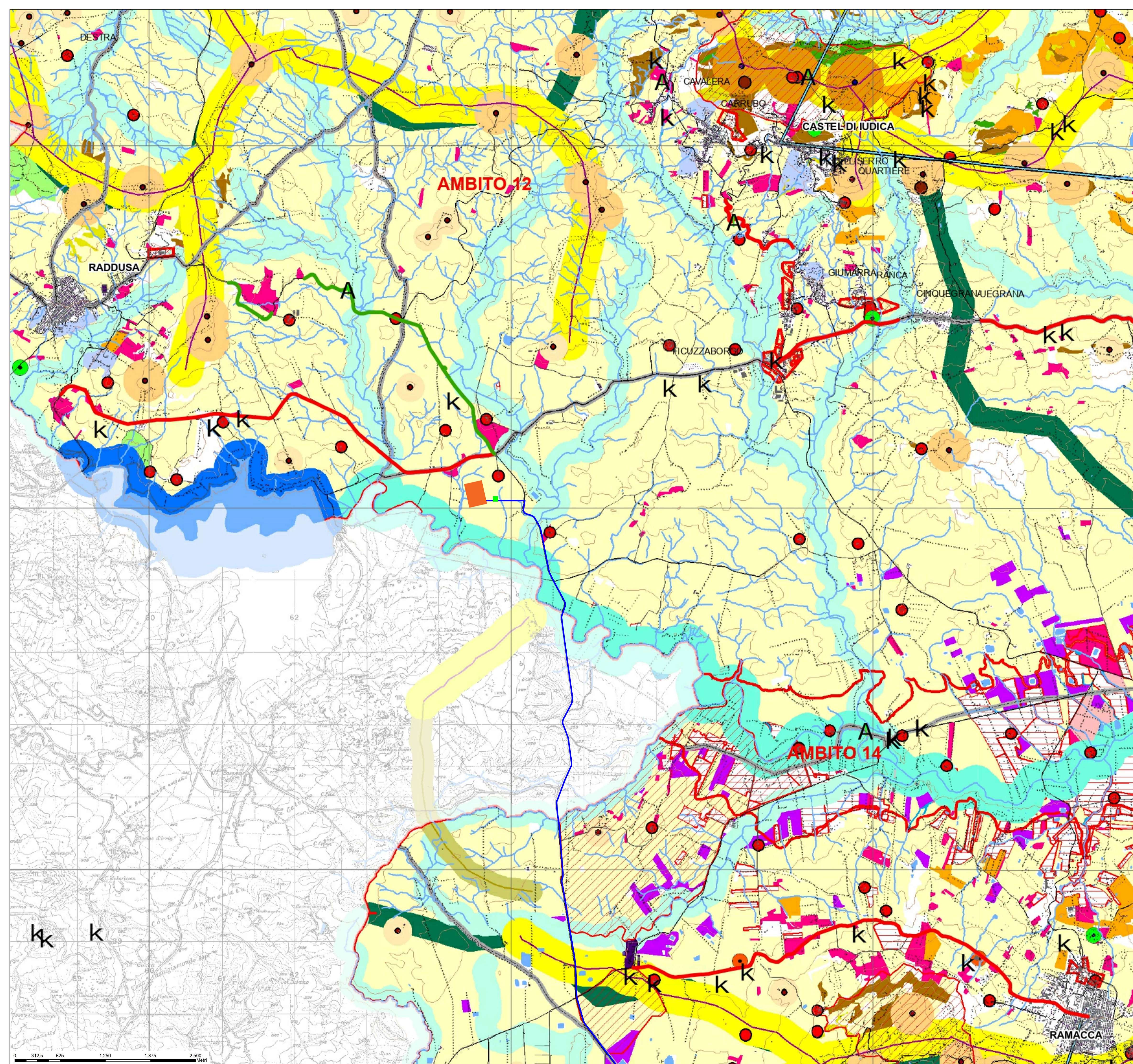
OGGETTO: STUDIO DI IMPATTO AMBIENTALE		MINEO-IAT09
ELABORATO: CARTA DELLE RELAZIONI PERCETTIVE		CODICE ELABORATO:

Data	Revisione	Descrizione	Elaborazione	Verifica	Approvazione
Gennaio 2022	00	Emissione per procedura di VIA	Arch.R.Apa	Dott. Agr. Patrick Vasta	Enerland Italia

<p>TEAM PROGETTAZIONE:</p> <p>Ing. Emanuele CANTERINO Dott. Claudio BERTOLLO Dott. Agr. Patrick VASTA Ing. Annamaria PALMISANO Dott. Nausica RUSSO</p> <p>GRUPPO DI LAVORO:</p> <p>Arch. Rosella APA Dott. Agnese Elena Maria CARDACE Agr. Enrico MELLIA Archeol. Alberto D'AGATA Geol. Francesco PETRALIA</p>	<p>PROGETTO:</p> <p><b>IMPIANTO AGRIVOLTAICO MINEO</b></p> <p>PROPRONTE:</p> <p>Energia Pulita Italiana 2 s.r.l.</p> <p>REFERENTE:</p> <p>Diego Gonzalez Caceres</p>
--	--

PROGETTAZIONE: Enerland Italia	FIRMA:	PROPRONTE: Enerland Italia	REFERENTE: Diego Gonzalez Caceres
COORDINATORE DELLA PROGETTAZIONE: Dott. Agr. Patrick VASTA	FIRMA:	PROPRONTE: Enerland Italia	REFERENTE: Diego Gonzalez Caceres

DATA: 12/01/2022  
SCALA: 1:25.000  
FORMATO: A1



### Legenda

**Componenti della geomorfologia**

- Costa a Mezzo o a spigolo stretta (linea da rilievi o scarpate e aree limitate per un'ampiezza di 100 metri)
- Costa a pendenza alluvionale e aree limitate per un'ampiezza di 500 metri
- Costa a pendenza di fiumara e aree limitate per un'ampiezza di 200 metri
- Sporadiche e aree limitate per un'ampiezza di 150 metri
- Cristalli montani e aree limitate per un'ampiezza di 150 metri
- Cristalli collinari e aree limitate per un'ampiezza di 250 metri
- Cime isolate fino a 400 m e aree limitate per un'ampiezza di 200 metri
- Cime isolate comprese tra 400 e 600 m e aree limitate per un'ampiezza di 300 metri
- Cime isolate comprese tra 600 e 1200 m e aree limitate per un'ampiezza di 400 metri
- Cime isolate superiori a 1200 m e aree limitate per un'ampiezza di 500 metri
- Sale e aree limitate per un'ampiezza di 250 metri
- Acque fluviali principali e aree limitate per un'ampiezza di 250 metri
- Torrenti e corsi fluviali secondari e aree limitate per un'ampiezza di 150 metri
- Laghi e aree limitate per un'ampiezza di 250 metri

**Componenti del paesaggio vegetale**

Passaggio vegetale naturale e amministrativo

- Boschi naturali
- Rimboscimento
- Vegetazione spiccia dei corsi d'acqua e aree umide
- Adulteri e cespugli
- Praterie
- Vegetazione portuale alluvionale

**Componenti del paesaggio agroforestale**

Paesaggio agricolo

- seminativi
- ortaggi da pieno campo
- vigneti
- frutteti
- oliveti
- seminativi arborei
- edifici culturali complessi
- agrumeti
- mandorli
- frutteti
- coltivazione fruttifera d'iva
- permaculture
- roccellate
- seme tunnel e vivai

**Componenti dell'insediamento**

Elementi antropici

- Stazioni
- Cave
- Depositi
- Discariche
- Acquedotti
- Ferrovie

Strade

- Autostrade
- Strade Provinciali
- Strade Statali
- Strade secondarie
- Linee elettriche
- Metanodotti

Area artigianali e industriali

Edificato

Beni storico-culturali

- Beni isolati
- Centri e nuclei storici
- Stabilità storica
- Aree archeologiche

**Percezione dei paesaggi**

- Punti panoramici
- Stadleria
- Tutti Panoramici
- Tutti panoramici di eccezionale valore
- Tutti panoramici di elevato valore
- Tutti panoramici di non elevato valore paesaggistico (strade interne e boschi, fondure, ecc.)

**REGIONE SICILIA**  
Provincia di Catania  
COMUNE DI MINEO

**Realizzazione di un Parco Agrivoltaico di potenza nominale pari a 37MWp denominato "Mineo" sito nel Comune di Mineo**  
**Località "Borgo Pietro Lupo"**

OGGETTO: STUDIO DI IMPATTO AMBIENTALE		MINEO-IAT09
ELABORATO: CARTA DELLE RELAZIONI PERCETTIVE		CODICE ELABORATO:

Data	Revisione	Descrizione	Elaborazione	Verifica	Approvazione
Gennaio 2022	00	Emissione per procedura di VIA	Arch.R.Apa	Dot. Agr. Patrick Vasta	Enerland Italia

<p>TEAM PROGETTAZIONE:</p> <p>Ing. Emanuele CANTERINO Dott. Claudio BERTOLLO Dott. Agr. Patrick VASTA Ing. Annamaria PALMISANO Dott. Nausica RUSSO</p>	 <p>IMPIANTO AGRIVOLTAICO MINEO</p>
<p>GRUPPO DI LAVORO:</p> <p>Arch. Rosella APA Dott. Agnese Elena Maria CARDACI Agr. Enrico MELLIA Archeol. Alberto D'AGATA Geol. Francesco PETRALIA</p>	 <p>E-PRIMA</p>
<p>PROGETTAZIONE: Enerland Italia</p>	<p>PROPRONTE: Energia Pulita Italiana 2 s.r.l.</p>
<p>COORDINATORE DELLA PROGETTAZIONE: Dott. Agr. Patrick VASTA</p>	<p>REFERENTE: Diego Gonzalez Caceres</p>
<p>DATA: 12/01/2022</p>	<p>SCALA: 1:25.000</p>
<p>FIRMA:</p>	<p>FORMATO: A1</p>

Via del Rondone, 3  
40122 - Bologna (BO)

