



**LEGENDA**

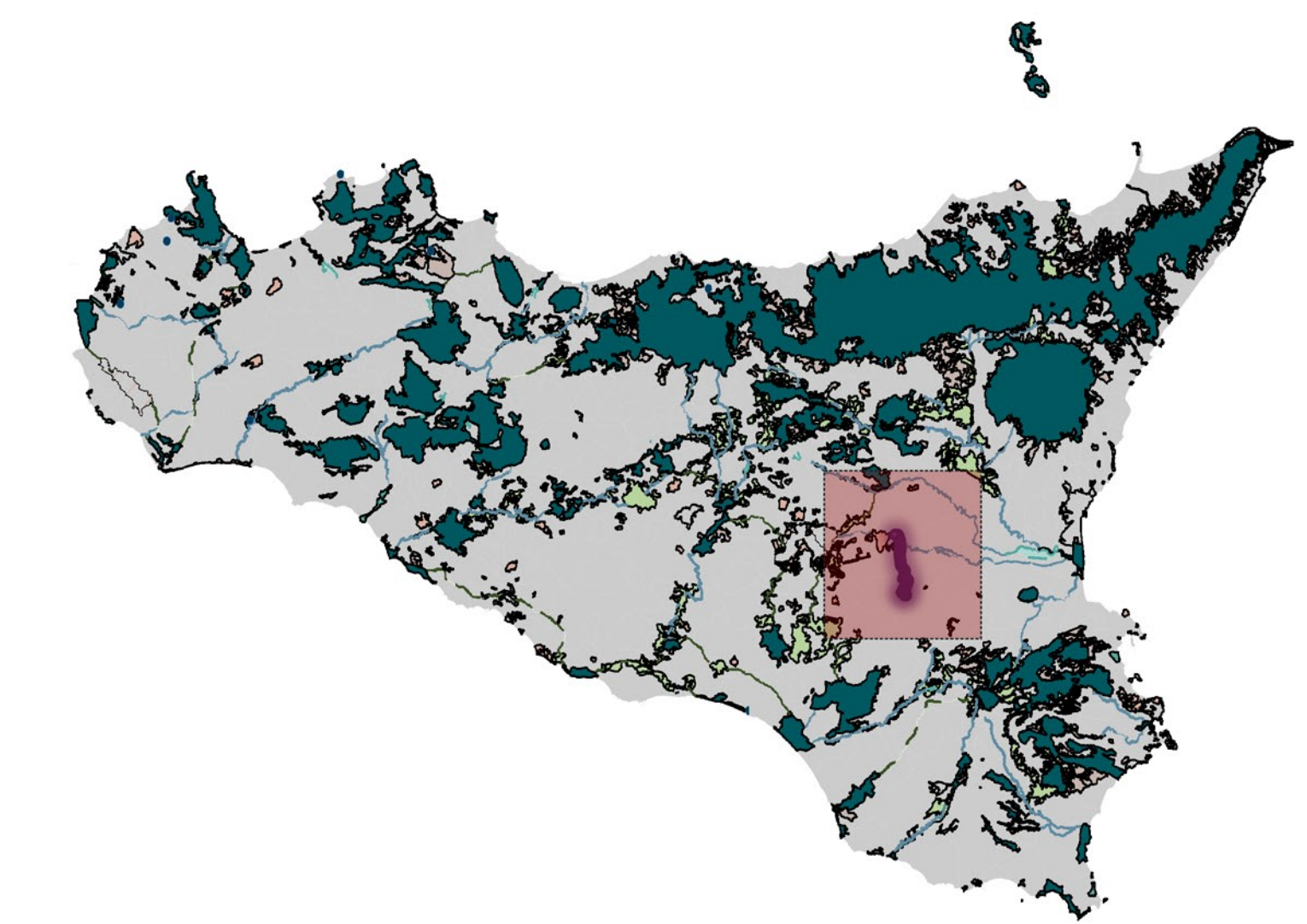
- Stazione Elettrica TERNA
- Area Cabina di Consegna finale
- Cavidotto Mineo 17,5 km
- Area di Progetto

**NATURA2000**  
**Carta della Rete Ecologica Siciliana**

- Corridoi lineari
- Corridoi diffusi
- Corridoi diffusi da riqualificare
- Pietre da guado - Altre zone
- Pietre da guado - Altre zone da riqualificare
- Nodi RES

**Carta Tecnica Regionale 1:10000**

- Edifici Pubblici [CTR\_B\_Edificato\_2\_A]
- Edifici Civili [CTR\_B\_Edificato\_1\_A]
- Arco idrico [CTR\_C\_Acque\_4\_L]
- Corso d'acqua [CTR\_C\_Acque\_1\_L]
- Curve di livello passo 10m [CTR\_H\_Orografia\_1\_L\_parte1]



Scala 1:50000

**REGIONE SICILIA**  
Provincia di Catania  
COMUNE DI MINEO

**Realizzazione di un Parco Agrivoltaico di potenza nominale pari a 37 MWp denominato "Mineo" sito nel Comune di Mineo**  
**Località "Borgo Pietro Lupo"**

OGGETTO <b>STUDIO DI IMPATTO AMBIENTALE</b>		MINEO-IAT21
TITOLO ELABORATO <b>CARTA DELLA RETE ECOLOGICA SICILIANA</b>		CODICE ELABORATO
Data	Revisione	Descrizione
Dicembre 2021	00	Emissione per procedura di VIA
Elaborazione		Verifica
Ing. A. Palmisano		Dott. Agr. P. Vasta
Approvazione		Enerland Italia

TEAM PROGETTAZIONE: Dott. Agr. Patrick VASTA Ing. Annamaria PALMISANO Dott. Massimo RIZZO Ing. Emanuele CANTERINO Dott. Claudio BERTALDO	 <b>IMPIANTO AGRIVOLTAICO MINEO</b>
GRUPPO DI LAVORO: Arch. Rosalia APA Biol. Agnese Elena Marie CARDACI Arch. Enrico MELLA Arch. Alberto D'AGATA Geol. Francesco PETRALIA	 <b>E-PRIMA</b>
PROGETTAZIONE: <b>Enerland Italia</b>	 <b>ENERLAND ITALIA</b>
COORDINATORE DELLA PROGETTAZIONE: Dott. Agr. Patrick VASTA	PROPRIORE: <b>Energia Pula Italiana 2 s.r.l.</b> Via dei Roversi, 2 40139 Bologna (BO)
RESPONSABILE: <b>Diego Gonzalez Caceres</b>	SEDE LEGALE: Via dei Roversi, 2 40139 Bologna (BO)
DATA: 30/12/2021	DATA: 30/12/2021
SCALA: 1:25000	FORMATO: A0