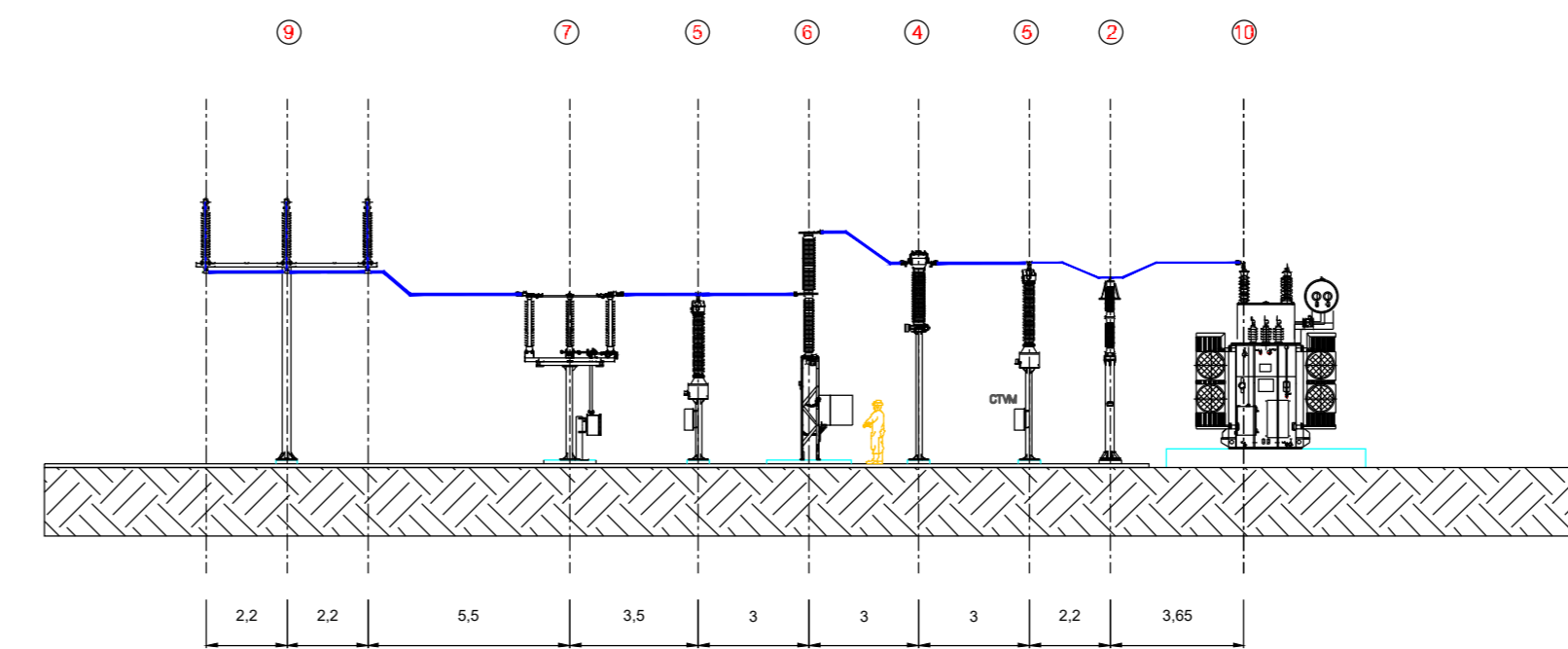
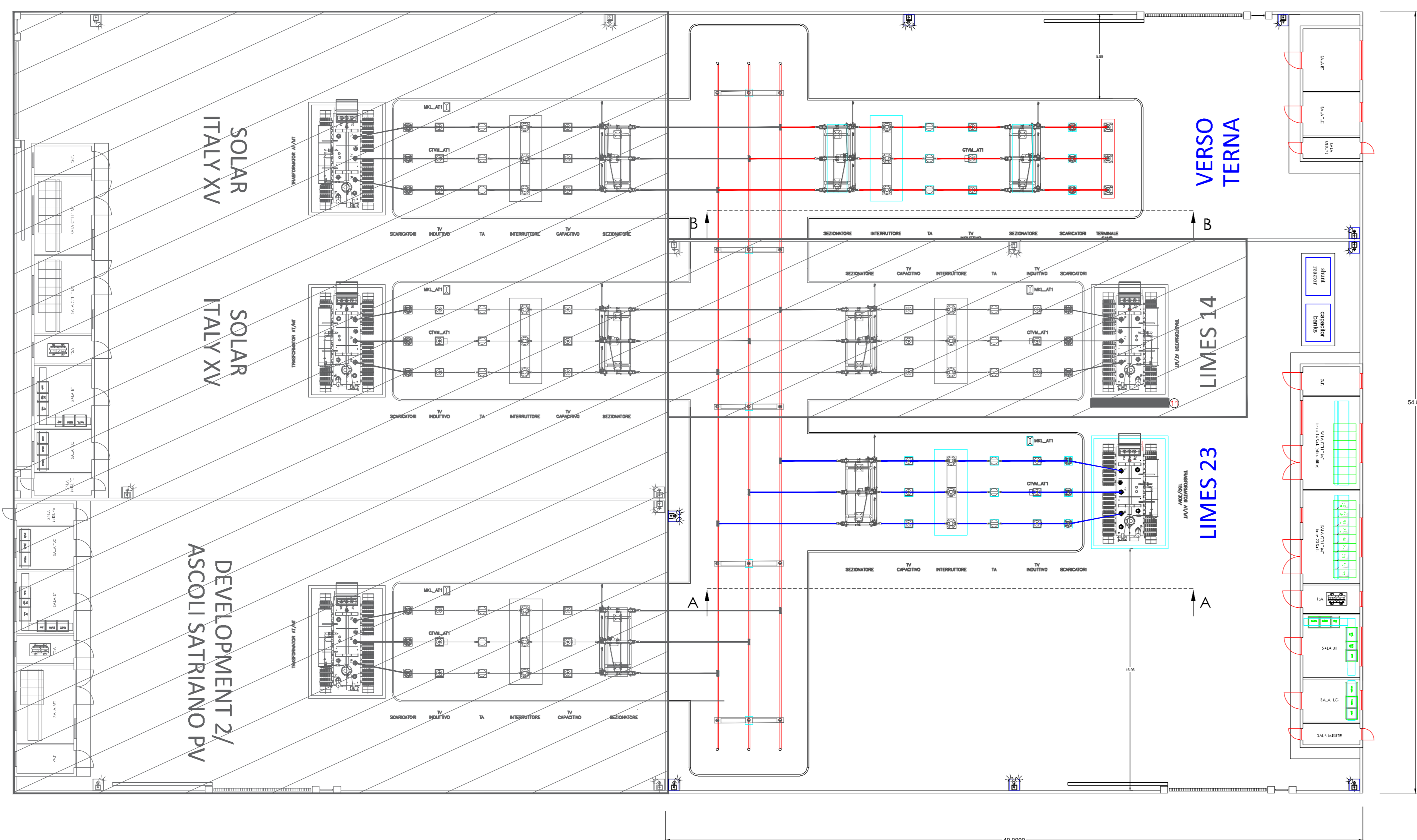
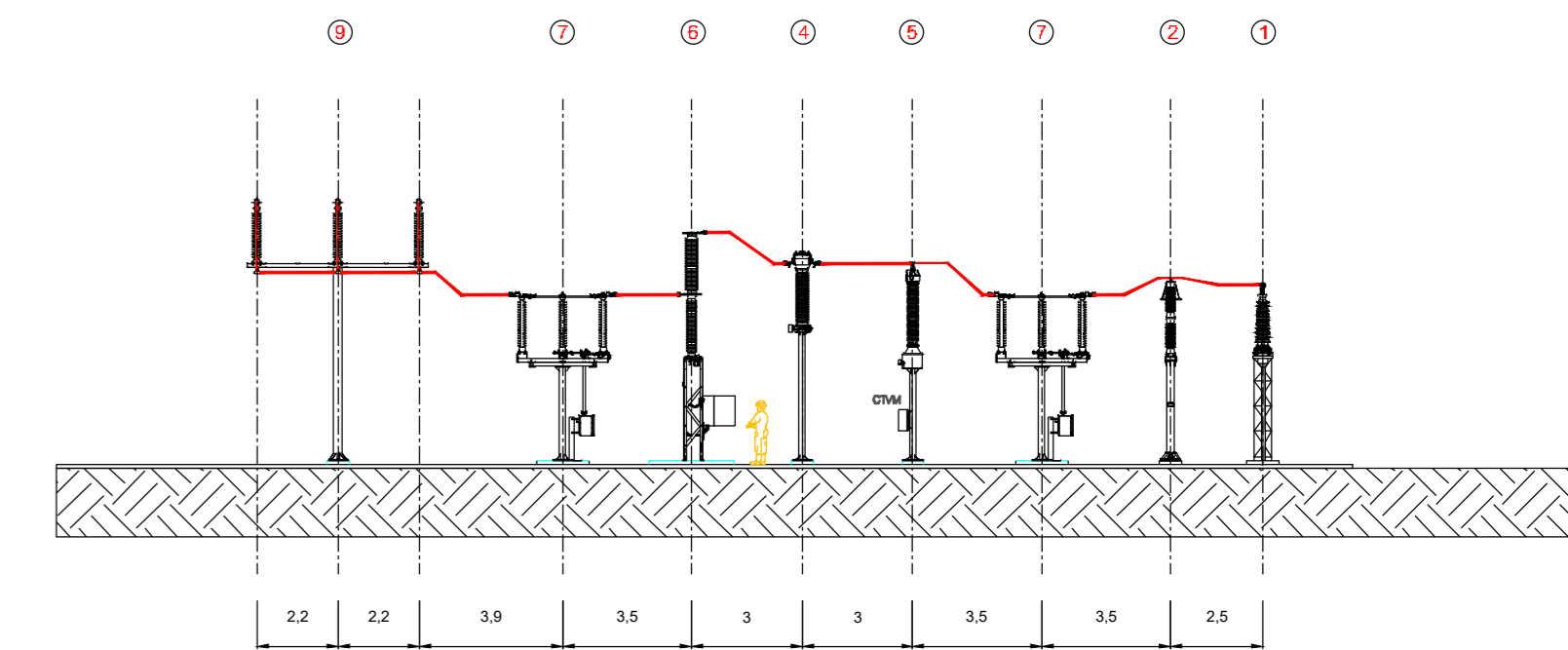


**Planimetria Stazione di Utenza**  
scala 1:200



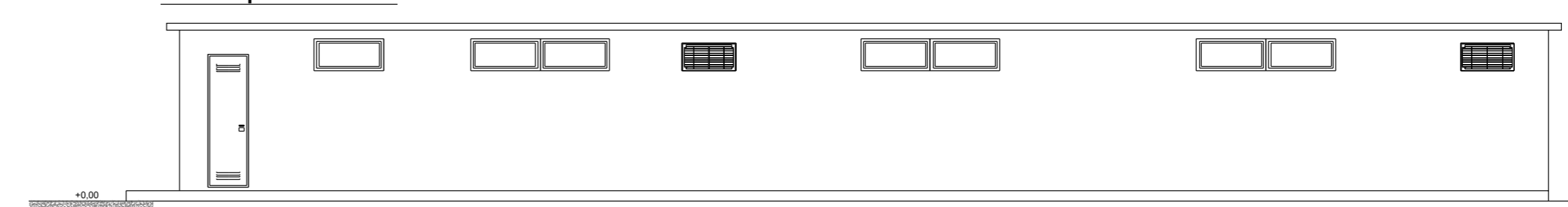
SEZIONE A-A  
scala 1:200



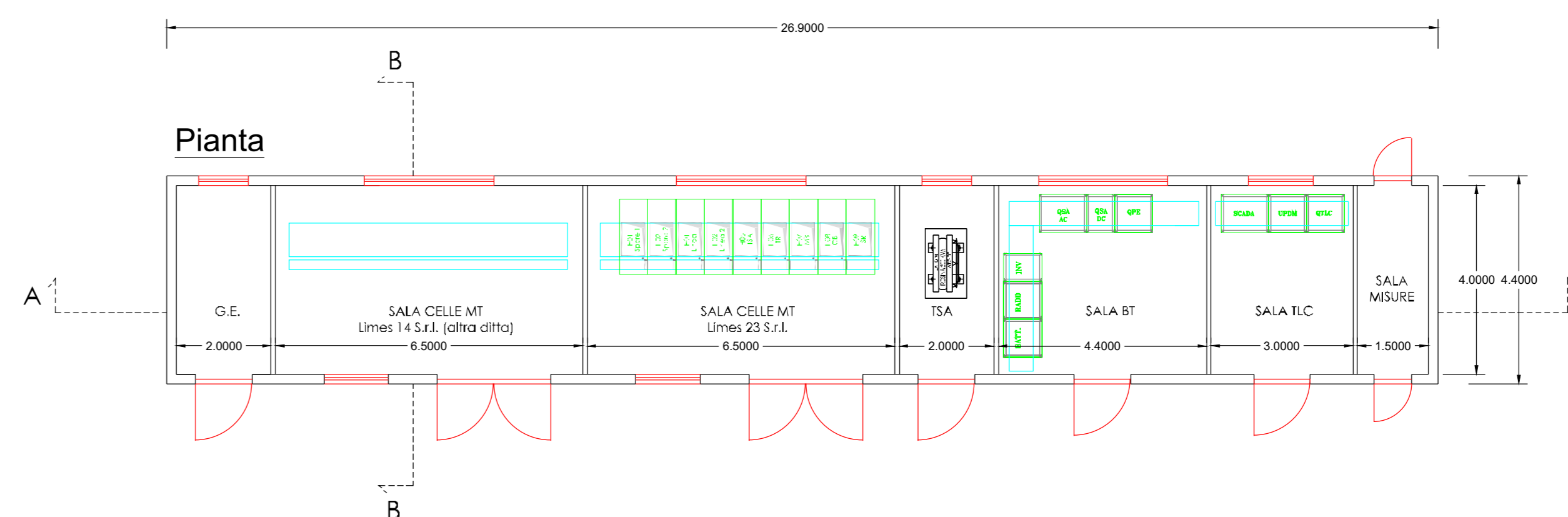
SEZIONE B-B  
scala 1:200

**Fabbricato Quadri - Stazione di Utenza**  
scala 1:100

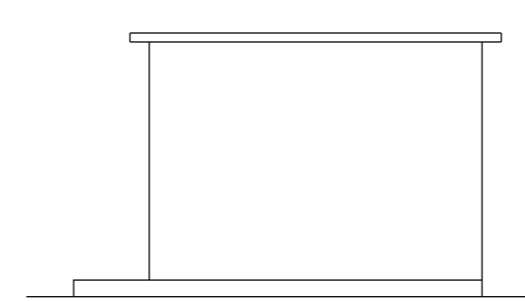
Vista posteriore



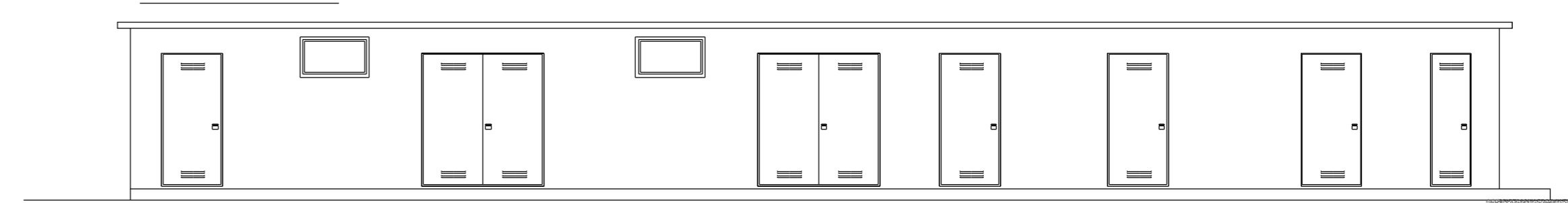
Pianta



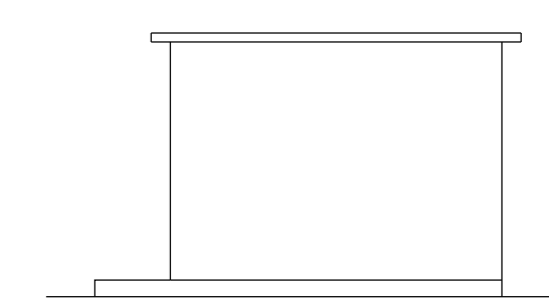
Vista laterale Sx



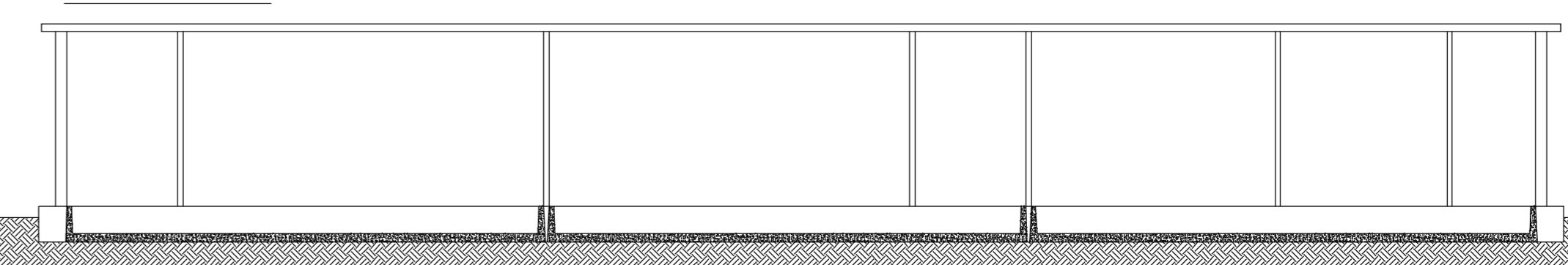
Vista frontale



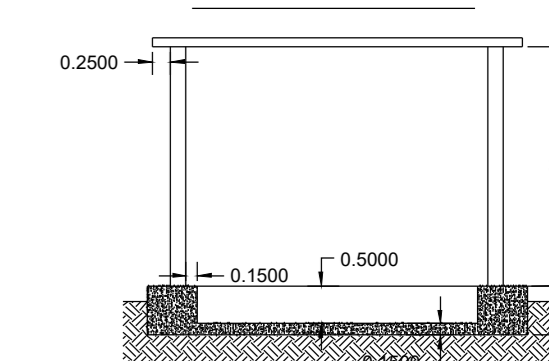
Vista laterale Dx



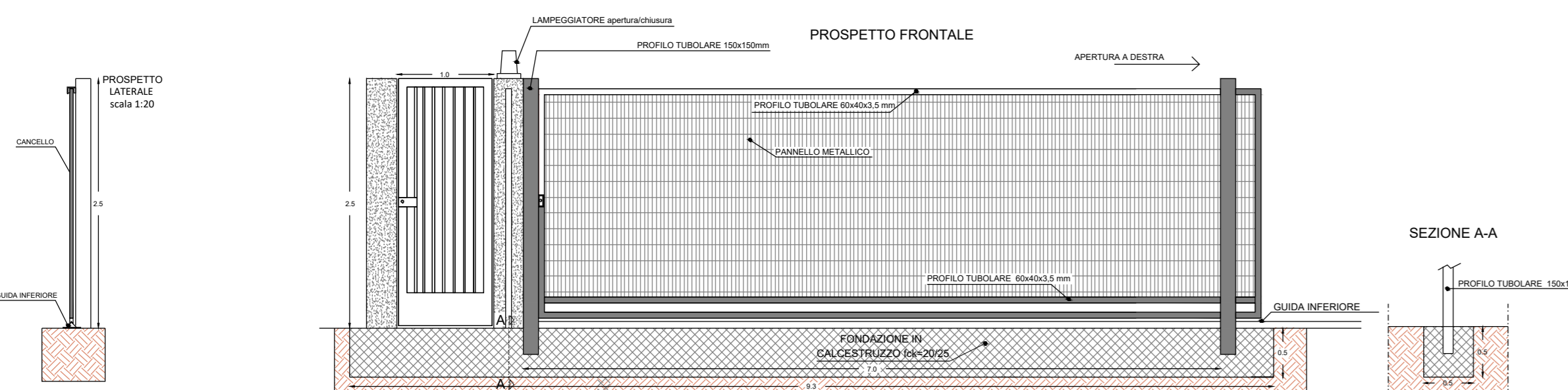
Sezione A-A



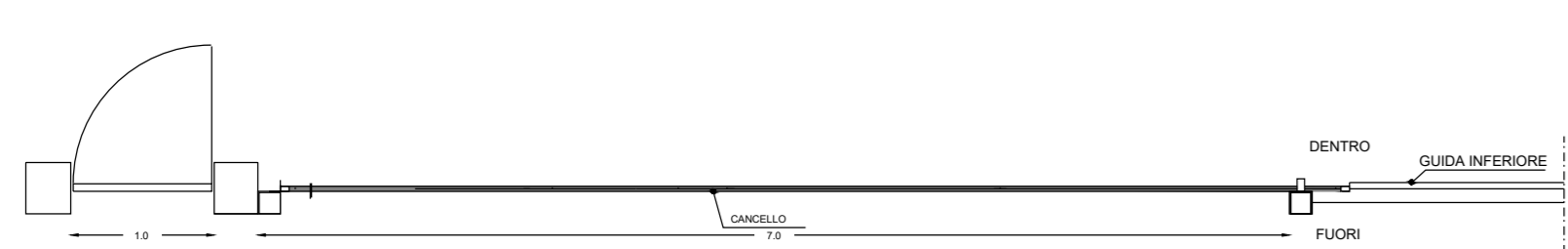
Sezione B-B



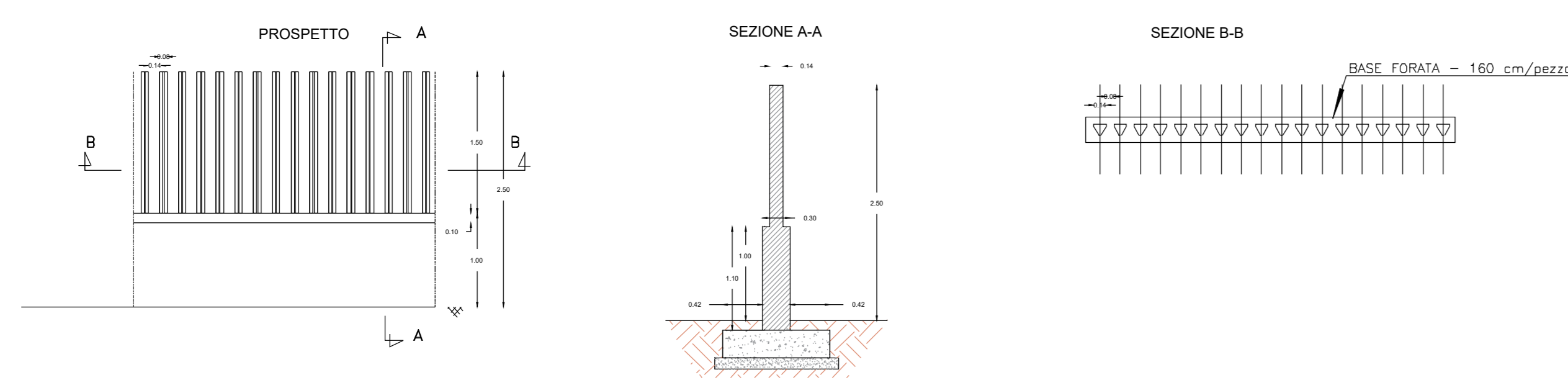
**ACCESSO PEDONALE e CANCELLO CARRABILE SCORREVOLE - STAZIONE UTENTE**  
particolare costruttivo tipo - scala 1:50



PIANTA

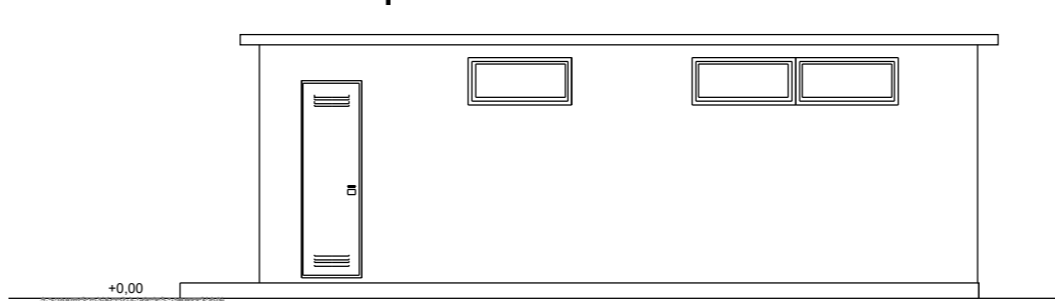


**RECINZIONE - STAZIONE UTENTE**  
particolare costruttivo tipo - scala 1:25

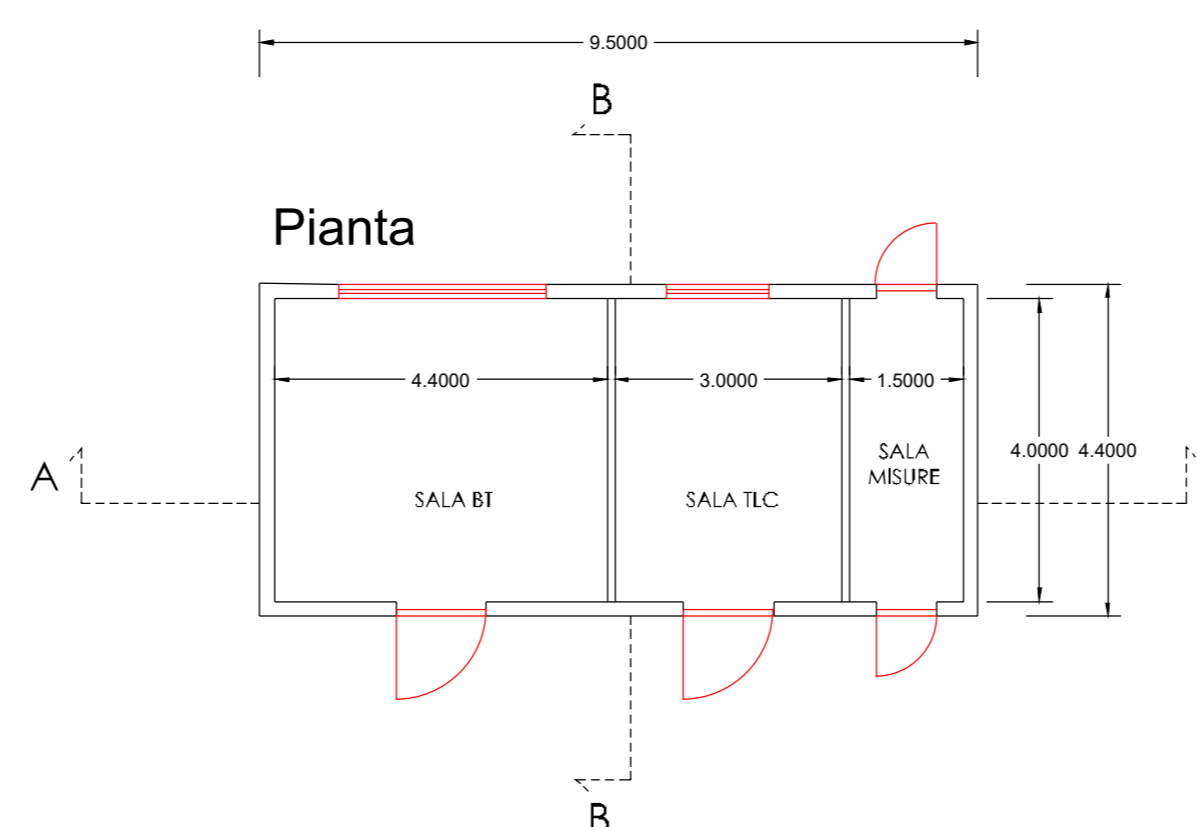


**Fabbricato Comando e Servizi**  
scala 1:100

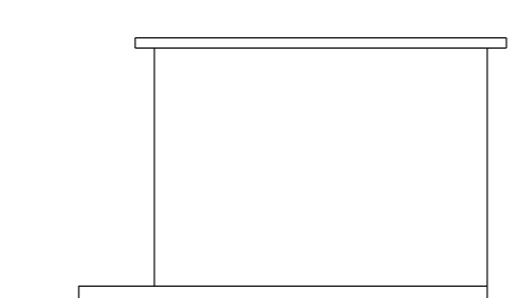
Vista posteriore



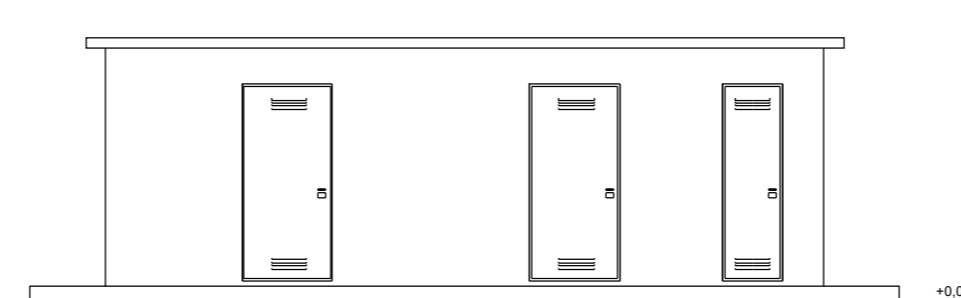
Pianta



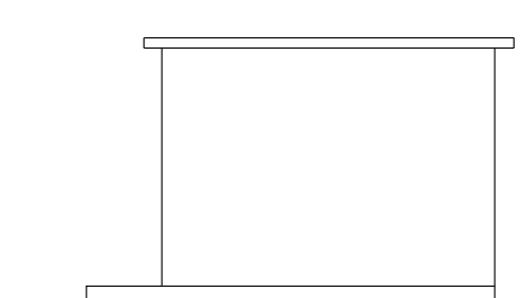
Vista laterale Sx



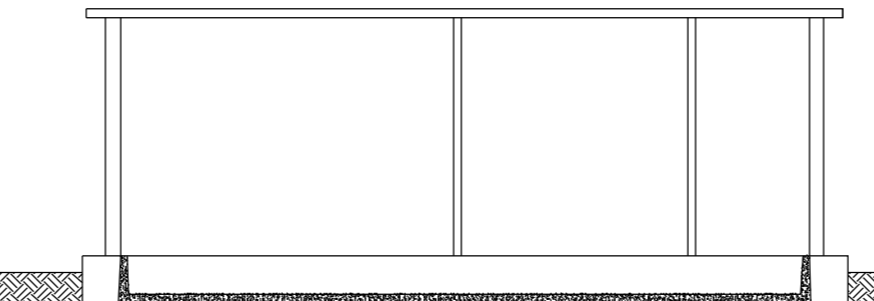
Vista frontale



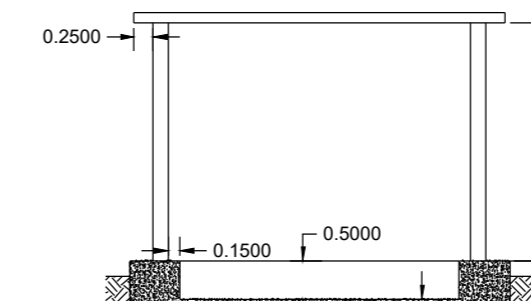
Vista laterale Dx



Sezione A-A



Sezione B-B



**LEGENDA**

- ① Terminale cavo AT
- ② Scaricatore di sovratensione
- ③ Sezionatore tripolare 170 kV senza lame si terra
- ④ Trasformatore di corrente
- ⑤ Trasformatore di tensione
- ⑥ Interruttore tripolare 170 kV
- ⑦ Sezionatore tripolare 170 kV con lame di terra
- ⑧ Sistema di sbarre a 150 kV
- ⑨ Sbarre AT
- ⑩ Trasformatore di potenza 150/30kV 63 MVA
- ⑪ Muro parafulmine

|   |                                 |                          |                        |                           |
|---|---------------------------------|--------------------------|------------------------|---------------------------|
| NO.   | 14/06/2021                      | EMMISSIONE DEL DOCUMENTO | D. BIANCHI             | S. MUCOLI                 |
| REDAZIONE   | EDILTA                          | SELEZIONE                | PROGETTO               | APPROVATO                 |
| DIRETTORE TECNICO   | Ing. Federica Specchia          | PROGETTO                 | Ing. Federica Specchia | APPROVATO                 |
| NOME DEDICAZIONE  | SCS DES D ELE ITA P 1308 080 00 | DATA                     | 15/01/2021             |                           |
| FORMATO DEL DISEGNO   | A0                              | SCALA DEL DISEGNO        | 1:200                  | NUMERO FOGLIO DEL DISEGNO |
| PROGETTO  | AD                              | SCALA DEL DISEGNO        | 1:200                  | NUMERO FOGLIO DEL DISEGNO |
| <p>IMPIANTO FOTOVOLTAICO "FV CERIGNOLA" DELLA POTENZA NOMINALE 50,534 MWp E RELATIVE OPERE DI CONNESSIONE COMPLESSIVE ANCHE DEGLI ADEGUAMENTI ALLA RETE TERNA di seguito sinteticamente elencate: collegamento RTN in cavo a 150 kV tra la SE "Valle" e la SE RTN a 380/150 kV, denominata "Dolcetto"; collegamento RTN a 150 kV tra la SE "Valle" e il futuro ampliamento della SE RTN a 380/150 kV, denominata "Melli".</p> |                                 |                          |                        |                           |
| <p>PROGETTO DEFINITIVO</p>  |                                 |                          |                        |                           |
| <p>TITOLO: Sez. degli impianti di utenza e di RTN</p>   |                                 |                          |                        |                           |
| <p>COMPANY: FV CERIGNOLA 1308</p>   |                                 |                          |                        |                           |
| <p>SCS DES D ELE ITA P 1308 080 00</p>  |                                 |                          |                        |                           |