

S.S. n.131 "Carlo Felice"
Completamento itinerario Sassari – Olbia

Potenziamento–Messa in sicurezza dal km 192+500 al km 209+500

2° lotto dal km 202+000 al km 209+500

PROGETTO DEFINITIVO

COD. CA357

PROGETTAZIONE: ATI VIA - SERING - VDP - BRENG

PROGETTISTA E RESPONSABILE DELL'INTEGRAZIONE DELLE PRESTAZIONI SPECIALISTICHE:

Dott. Ing. Giovanni Piazza (Ord. Ing. Prov. Roma 27296)

RESPONSABILI D'AREA:

Responsabile Tracciato stradale: *Dott. Ing. Massimo Capasso (Ord. Ing. Prov. Roma 26031)*

Responsabile Strutture: *Dott. Ing. Giovanni Piazza (Ord. Ing. Prov. Roma 27296)*

Responsabile Idraulica, Geotecnica e Impianti: *Dott. Ing. Sergio Di Maio (Ord. Ing. Prov. Palermo 2872)*

Responsabile Ambiente: *Dott. Ing. Francesco Ventura (Ord. Ing. Prov. Roma 14660)*

GEOLOGO:

Dott. Geol. Enrico Curcuruto (Ord. Geo. Regione Sicilia 966)

COORDINATORE SICUREZZA IN FASE DI PROGETTAZIONE:

Dott. Ing. Matteo Di Girolamo (Ord. Ing. Prov. Roma 15138)

RESPONSABILE SIA:

Dott. Ing. Francesco Ventura (Ord. Ing. Prov. Roma 14660)

ARCHEOLOGO

Dott. Arc. Emanuela Atzeni (MiBact n. 412 fascia I)

GRUPPO DI PROGETTAZIONE

MANDATARIA:



MANDANTI:



VISTO: IL RESPONSABILE DEL PROCEDIMENTO:

Dott. Ing. Edoardo Quattrone

ARCHEOLOGIA

Scheda delle unità di ricognizione



CODICE PROGETTO		NOME FILE		REVISIONE	SCALA:
PROGETTO	LIV. PROG. ANNO	CA357_T00SG00AMBSC01_B			
DPCA0357	D 20	CODICE ELAB.	T00SG00AMBSC01	B	—
D		—	—	—	—
C		—	—	—	—
B	INTEGRAZIONI per MIC. Prot. 0043809–P 28/12/2021	MAR. 2022	E. ATZENI	L. MARCANIO	G. PIAZZA
A	EMISSIONE	GIU. 2021	E. ATZENI	L. MARCANIO	G. PIAZZA
REV.	DESCRIZIONE	DATA	REDATTO	VERIFICATO	APPROVATO

SS 131 "Carlo Felice" Completamento itinerario Sassari - Olbia. Potenziamento e messa in sicurezza S. S. 131 dal km 192+500 al km 209+500 2° lotto dal km 202+000 al km 209+500		
CA357	<i>Schede delle Unità di Ricognizione</i>	

INDICE

SCHEDA DI RICOGNIZIONE RCG N.1 - COMUNE DI MUROS (SS).....	3
SCHEDA DI RICOGNIZIONE RCG N.2 - COMUNE DI MUROS (SS).....	23
SCHEDA DI RICOGNIZIONE RCG N.3 - COMUNE DI MUROS (SS).....	37
SCHEDA DI RICOGNIZIONE RCG N.4 - COMUNE DI MUROS (SS).....	45
SCHEDA DI RICOGNIZIONE RCG N.5 - COMUNE DI SASSARI (SS).....	52
SCHEDA DI RICOGNIZIONE RCG N.6 - COMUNE DI SASSARI (SS).....	61
SCHEDA DI RICOGNIZIONE RCG N.7 - COMUNE DI SASSARI (SS).....	69
SCHEDA DI RICOGNIZIONE RCG N.8 - COMUNE DI SASSARI (SS).....	76

SS 131 "Carlo Felice" Completamento itinerario Sassari - Olbia. Potenziamento e messa in sicurezza S. S. 131 dal km 192+500 al km 209+500 2° lotto dal km 202+000 al km 209+500		
CA357	<i>Schede delle Unità di Ricognizione</i>	

SCHEDA DI RICOGNIZIONE RCG N.1 - COMUNE DI MUROS (SS)

Rip Lun Obb

CD CODICI

*

TSK	RCG		5	*
NCU	CODICE UNIVOCO ICCD			
NCUN	Codice univoco ICCD		8	.
ESC	ANAS SpA		50	*
ECP	Soprintendenza Archeologia, belle arti e paesaggio per le province di Sassari e Nuoro		50	.

AC ALTRI CODICI

ACC	01001	si	25	
------------	-------	----	----	--

SC SCHEDE COLLEGATE

ACC	-	si	25	.
------------	---	----	----	---

LC LOCALIZZAZIONE GEOGRAFICO-AMMINISTRATIVA

PVC	LOCALIZZAZIONE GEOGRAFICO-AMMINISTRATIVA			*
PVCS	Italia		50	*
PVCR	Sardegna	si	25	*
PVCP	SS	si	3	*
PVCC	Muros	si	50	*
PVCL	Riu Mascari / Monte Frundas / Monte Terras	si	50	

GP	GEOREFERENZIAZIONE TRAMITE PUNTO	si		
GPL	Localizzazione fisica		40	*
GPD	DESCRIZIONE DEL PUNTO			
GPDP	PUNTO			*

SS 131 "Carlo Felice" Completamento itinerario Sassari - Olbia. Potenziamento e messa in sicurezza S. S. 131 dal km 192+500 al km 209+500 2° lotto dal km 202+000 al km 209+500		
CA357	<i>Schede delle Unità di Ricognizione</i>	

GPDPX	1468038		12	*
GPDPY	4504686			
GPC	CARATTERISTICHE DEL PUNTO			
GPCT	Inizio Unità di Ricognizione (UR)		50	
GPCL	160		12	
GPM	Punto esatto		70	*
GPT	Rilievo tramite GPS		70	*
GPP	EPSG: 3003		12	*
GPB	BASE DI RIFERIMENTO			*
GPBB	CTR Sardegna 1:10.000 459-120		20	*
GPBT	2007		10	*
GPBO	Il punto è stato preso c/o SS 131 km 202,000 circa loc. Riu Mascari-Monte Frundas		250	

GP GEOREFERENZIAZIONE TRAMITE PUNTO **si**

GPL	Localizzazione fisica		40	*
GPD	DESCRIZIONE DEL PUNTO			
GPDP	PUNTO			*
GPDPX	1466922		12	*
GPDPY	4505689			
GPC	CARATTERISTICHE DEL PUNTO			
GPCT	Fine Unità di ricognizione (UR)		50	
GPCL	143		12	
GPM	Punto esatto		70	*
GPT	Rilievo tramite GPS		70	*
GPP	EPSG: 3003		12	*
GPB	BASE DI RIFERIMENTO			*
GPBB	CTR Sardegna 1:10.000 459-080		20	*
GPBT	2007		10	*
GPBO	Il punto è stato preso c/o SP 58 loc. Monte Terras (km 203,500 SS 131)		250	

SS 131 "Carlo Felice" Completamento itinerario Sassari - Olbia. Potenziamento e messa in sicurezza S. S. 131 dal km 192+500 al km 209+500 2° lotto dal km 202+000 al km 209+500		
CA357	<i>Schede delle Unità di Ricognizione</i>	

RG DATI SULLA RICOGNIZIONE

RCG	RICOGNIZIONE			*
RCGR	Soprintendenza	si	100	
RCGF	ANAS	si	100	
RCGA	Corraine, Pina	si	250	
RCGE	Verifica archeologica preliminare		100	
RCGM	Sistematico		100	
RCGD	2021/05/28 2022/02/13		50	*
RCGU	Zona a destinazione artigianale, industriale e commerciale // zona ad uso agricolo e/o pastorale (campi a seminativo semplice per foraggiere, erbai, incolti) // cespuglieti ed arbusteti		100	.
RCGC	Vegetazione coprente, visibilità bassa// Visibilità alta// Proprietà privata invalicabile area non accessibile		100	

DO FONTI E DOCUMENTI DI RIFERIMENTO

FTA	DOCUMENTAZIONE FOTOGRAFICA	si		*
FTAX	Documentazione allegata		25	*
FTAP	Fotografia digitale		50	*
FTAA	Atzeni, Emanuela		50	
FTAD	2021/05/28 2022/02/13		25	
FTAN	R01001001 // R01001002 // R01001003 // R01001004 // R01001005 // R01001006 // R01001007 // R01001008 // R01001009 // R01001010 // R01001012 // R01001013 // R01001014 // R01001015// R01001016 R01001017 // R01001018 // R01001019 // R01001020// R01001021// R01001022 // R01001023 // R01001024 // R01001025// R01001026// R01001027 // R01001028 // R01001029 // R01001030		25	*

SS 131 "Carlo Felice" Completamento itinerario Sassari - Olbia. Potenziamento e messa in sicurezza S. S. 131 dal km 192+500 al km 209+500 2° lotto dal km 202+000 al km 209+500		
CA357	<i>Schede delle Unità di Ricognizione</i>	

FTAT	Panoramiche UR 1		250	
------	------------------	--	-----	--

CM COMPILAZIONE *

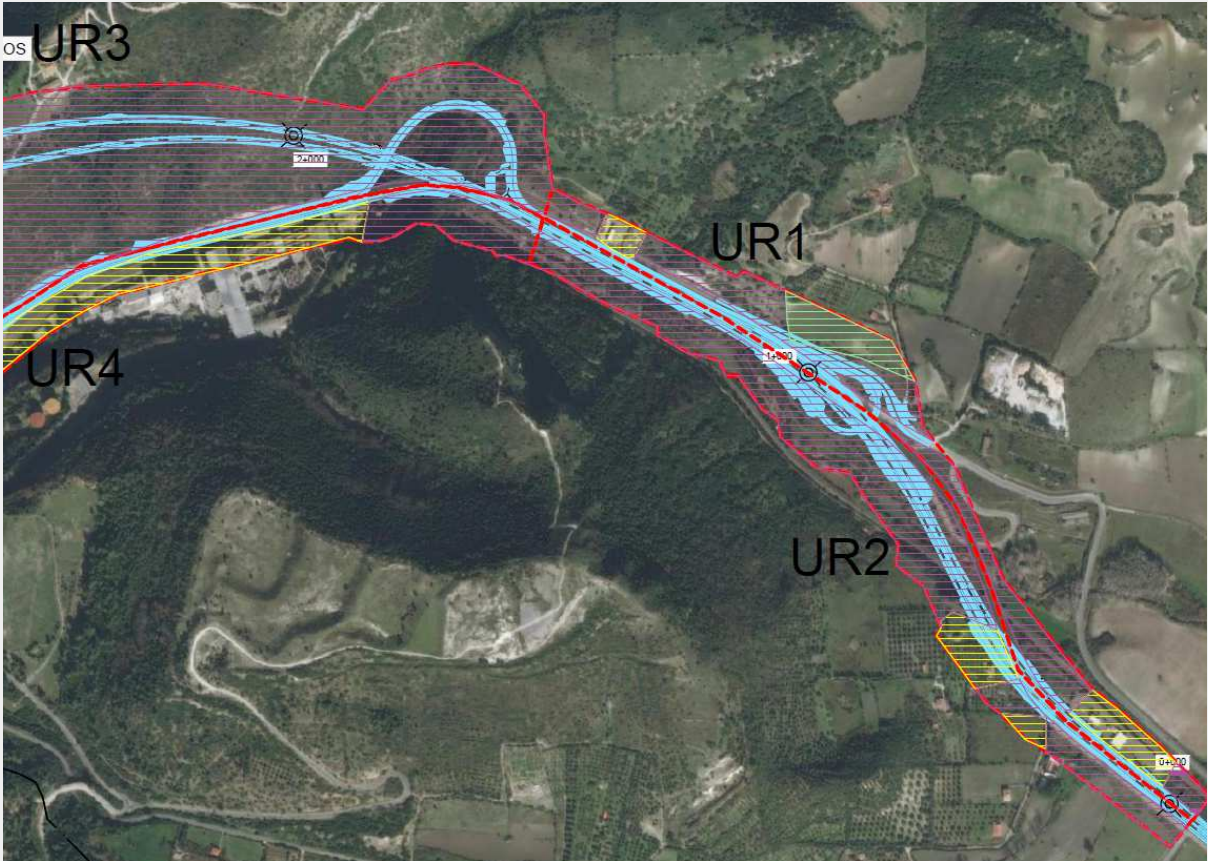
CMP	COMPILAZIONE			*
CMPD	2021 2022		4	*
CMPN	Atzeni, Emanuela	si	70	*
RSR	Atzeni, Emanuela	si	70	
FUR	Corraine, Pina	si	70	*

AN ANNOTAZIONI

OSS	<p>DATI AMBIENTALI: L'area d'indagine, morfologicamente pianeggiante e subpianeggiante, dal punto di vista geomorfologico risulta caratterizzata dall'Unità di Monte Sa Silva (depositi di flusso piroclastico in facies ignimbratica, pomiceo – cineritici, bianco – grigiastri, non saldati. Burdigaliano). Distretto vulcanico di Osilo-Castelsardo.</p> <p>DATI RICOGNIZIONE: L'unità di ricognizione di 1,500 km, delimitata sul lato sinistro dalla SS 131 direzione di marcia Cagliari-Sassari, ricade nel territorio comunale di Muros, a Nord-Est del centro abitato. La zona ricognita (da S verso NO) attigua alla SS 131, corre per un breve tratto parallela alla ferrovia e intercetta il Riu Mascari. Il tracciato parte dal distributore Tamoil, e prosegue attraversando zone ad uso agricolo e/o pastorale, cespuglieti ed arbusteti. Dei terreni di libero accesso, ubicati in adiacenza alla SS 131, l'avanzato stato vegetativo ha inficiato la lettura autoptica del terreno, impedendone quasi totalmente la visibilità del suolo, ad eccezione di un capo seminato con visibilità alta. Le aree edificate e/o recintate non sono state oggetto di ricognizione, in quanto inaccessibili per caratteristiche fisiche e visive. Non sono stati individuati elementi archeologici in dispersione o strutture riconducibili a fasi di frequentazione antropica antica entro i 50 metri per lato</p> <p>VISIBILITÀ: Bassa// Alta// Proprietà privata invalicabile area non accessibile.</p>		5000	
------------	---	--	------	--

<p>SS 131 "Carlo Felice" Completamento itinerario Sassari - Olbia. Potenziamento e messa in sicurezza S. S. 131 dal km 192+500 al km 209+500 2° lotto dal km 202+000 al km 209+500</p>		
<p>CA357</p>	<p><i>Schede delle Unità di Ricognizione</i></p>	

DOCUMENTAZIONE FOTOGRAFICA



R01001001 Unità di ricognizione UR 1.

<p>SS 131 "Carlo Felice"</p> <p>Completamento itinerario Sassari - Olbia.</p> <p>Potenziamento e messa in sicurezza S. S. 131 dal km 192+500 al km 209+500</p> <p>2° lotto dal km 202+000 al km 209+500</p>		
<p>CA357</p>	<p><i>Schede delle Unità di Ricognizione</i></p>	



R01001002 Veduta da O verso E.



R01001003 Veduta da E verso O.

<p>SS 131 "Carlo Felice"</p> <p>Completamento itinerario Sassari - Olbia.</p> <p>Potenziamento e messa in sicurezza S. S. 131 dal km 192+500 al km 209+500</p> <p>2° lotto dal km 202+000 al km 209+500</p>		
<p>CA357</p>	<p><i>Schede delle Unità di Ricognizione</i></p>	



R01001004 Veduta da O verso E.



R01001005 Veduta da S verso N.

<p>SS 131 "Carlo Felice" Completamento itinerario Sassari - Olbia. Potenziamento e messa in sicurezza S. S. 131 dal km 192+500 al km 209+500 2° lotto dal km 202+000 al km 209+500</p>		
<p>CA357</p>	<p><i>Schede delle Unità di Ricognizione</i></p>	



R01001006 Veduta da N verso S.



R01001007 Veduta da E verso O.

<p>SS 131 "Carlo Felice"</p> <p>Completamento itinerario Sassari - Olbia.</p> <p>Potenziamento e messa in sicurezza S. S. 131 dal km 192+500 al km 209+500</p> <p>2° lotto dal km 202+000 al km 209+500</p>		
<p>CA357</p>	<p><i>Schede delle Unità di Ricognizione</i></p>	



R01001008 Veduta da E verso O.



R01001009 Veduta da E verso O.

<p>SS 131 "Carlo Felice"</p> <p>Completamento itinerario Sassari - Olbia.</p> <p>Potenziamento e messa in sicurezza S. S. 131 dal km 192+500 al km 209+500</p> <p>2° lotto dal km 202+000 al km 209+500</p>		
<p>CA357</p>	<p><i>Schede delle Unità di Ricognizione</i></p>	



R01001010 Veduta da O verso E.



R01001011 Veduta da N verso S.

<p>SS 131 "Carlo Felice"</p> <p>Completamento itinerario Sassari - Olbia.</p> <p>Potenziamento e messa in sicurezza S. S. 131 dal km 192+500 al km 209+500</p> <p>2° lotto dal km 202+000 al km 209+500</p>		
<p>CA357</p>	<p><i>Schede delle Unità di Ricognizione</i></p>	



R01001012 Veduta da S verso N.



R01001013 Veduta da O verso E.

<p>SS 131 "Carlo Felice"</p> <p>Completamento itinerario Sassari - Olbia.</p> <p>Potenziamento e messa in sicurezza S. S. 131 dal km 192+500 al km 209+500</p> <p>2° lotto dal km 202+000 al km 209+500</p>		
<p>CA357</p>	<p><i>Schede delle Unità di Ricognizione</i></p>	



R01001014 Veduta da O verso E.



R01001015 Veduta da E verso O.

<p>SS 131 "Carlo Felice" Completamento itinerario Sassari - Olbia. Potenziamento e messa in sicurezza S. S. 131 dal km 192+500 al km 209+500 2° lotto dal km 202+000 al km 209+500</p>		
<p>CA357</p>	<p><i>Schede delle Unità di Ricognizione</i></p>	



R01001016 Veduta da O verso E.

SS 131 "Carlo Felice" Completamento itinerario Sassari - Olbia. Potenziamento e messa in sicurezza S. S. 131 dal km 192+500 al km 209+500 2° lotto dal km 202+000 al km 209+500		
CA357	<i>Schede delle Unità di Ricognizione</i>	

REV01 SURVEY 13/02/2022



R01001017 Veduta da E verso O.



R01001018 Veduta da E verso O

<p>SS 131 "Carlo Felice"</p> <p>Completamento itinerario Sassari - Olbia.</p> <p>Potenziamento e messa in sicurezza S. S. 131 dal km 192+500 al km 209+500</p> <p>2° lotto dal km 202+000 al km 209+500</p>		
<p>CA357</p>	<p><i>Schede delle Unità di Ricognizione</i></p>	



R01001019 Veduta da O verso E



R01001020 Veduta da O verso E

<p>SS 131 "Carlo Felice"</p> <p>Completamento itinerario Sassari - Olbia.</p> <p>Potenziamento e messa in sicurezza S. S. 131 dal km 192+500 al km 209+500</p> <p>2° lotto dal km 202+000 al km 209+500</p>		
<p>CA357</p>	<p><i>Schede delle Unità di Ricognizione</i></p>	



R01001021 Veduta da N verso S



R01001022 Veduta da O verso E

<p>SS 131 "Carlo Felice" Completamento itinerario Sassari - Olbia. Potenziamento e messa in sicurezza S. S. 131 dal km 192+500 al km 209+500 2° lotto dal km 202+000 al km 209+500</p>		
<p>CA357</p>	<p><i>Schede delle Unità di Ricognizione</i></p>	

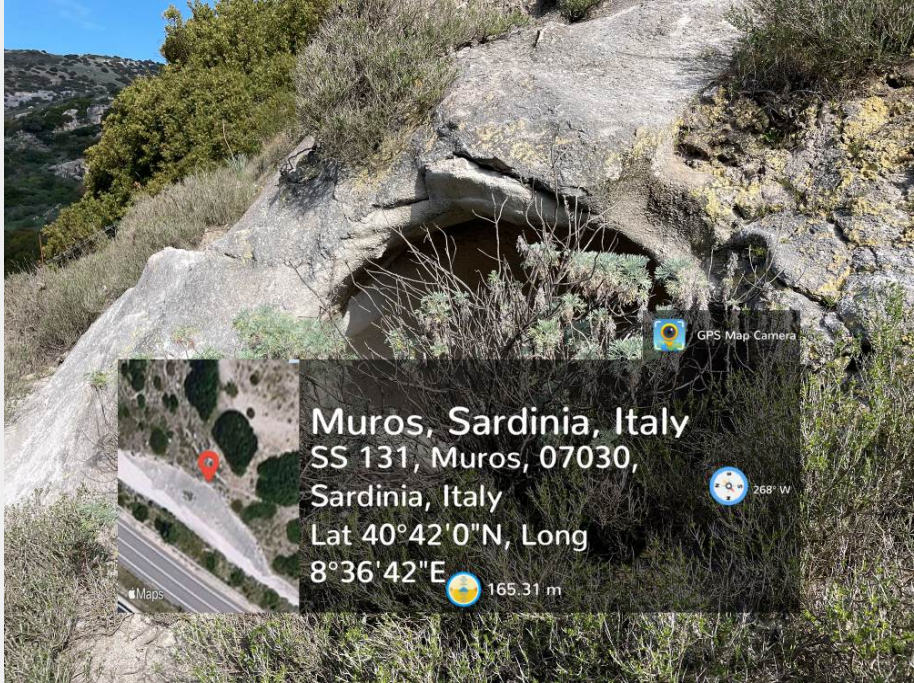


R01001023 Veduta da E verso O



R01001024 Veduta da E verso O

SS 131 "Carlo Felice" Completamento itinerario Sassari - Olbia. Potenziamento e messa in sicurezza S. S. 131 dal km 192+500 al km 209+500 2° lotto dal km 202+000 al km 209+500		
CA357	Schede delle Unità di Ricognizione	



R01001025 Veduta da S verso NE domus de janas S'Isteri



R01001026 Veduta da E verso O

<p>SS 131 "Carlo Felice" Completamento itinerario Sassari - Olbia. Potenziamento e messa in sicurezza S. S. 131 dal km 192+500 al km 209+500 2° lotto dal km 202+000 al km 209+500</p>		
<p>CA357</p>	<p><i>Schede delle Unità di Ricognizione</i></p>	



R01001027 Veduta da O verso E



R01001028 Veduta da O verso E

<p>SS 131 "Carlo Felice" Completamento itinerario Sassari - Olbia. Potenziamento e messa in sicurezza S. S. 131 dal km 192+500 al km 209+500 2° lotto dal km 202+000 al km 209+500</p>		
<p>CA357</p>	<p><i>Schede delle Unità di Ricognizione</i></p>	



R01001029 Veduta da E verso O



R01001029 Veduta da E verso O

SS 131 "Carlo Felice" Completamento itinerario Sassari - Olbia. Potenziamento e messa in sicurezza S. S. 131 dal km 192+500 al km 209+500 2° lotto dal km 202+000 al km 209+500		
CA357	<i>Schede delle Unità di Ricognizione</i>	

SCHEDA DI RICOGNIZIONE RCG N.2 - COMUNE DI MUROS (SS)

Rip Lun Obb

CD CODICI

*

TSK	RCG		5	*
NCU	CODICE UNIVOCO ICCD			
NCUN	Codice univoco ICCD		8	.
ESC	ANAS SpA		50	*
ECP	Soprintendenza Archeologia, belle arti e paesaggio per le province di Sassari e Nuoro		50	.

AC ALTRI CODICI

ACC	02001	si	25	
------------	-------	----	----	--

SC SCHEDE COLLEGATE

ACC	-	si	25	.
------------	---	----	----	---

LC LOCALIZZAZIONE GEOGRAFICO-AMMINISTRATIVA

PVC	LOCALIZZAZIONE GEOGRAFICO-AMMINISTRATIVA			*
PVCS	Italia		50	*
PVCR	Sardegna	si	25	*
PVCP	SS	si	3	*
PVCC	Muros	si	50	*
PVCL	Badde Ivos / Canechervu	si	50	

GP	GEOREFERENZIAZIONE TRAMITE PUNTO	si		
GPL	Localizzazione fisica		40	*
GPD	DESCRIZIONE DEL PUNTO			
GPDP	PUNTO			*

SS 131 "Carlo Felice" Completamento itinerario Sassari - Olbia. Potenziamento e messa in sicurezza S. S. 131 dal km 192+500 al km 209+500 2° lotto dal km 202+000 al km 209+500		
CA357	<i>Schede delle Unità di Ricognizione</i>	

GPDPX	1468023		12	*
GPDPY	4504626			
GPC	CARATTERISTICHE DEL PUNTO			
GPCT	Inizio Unità di Ricognizione (UR)		50	
GPCL	162		12	
GPM	Punto esatto		70	*
GPT	Rilievo tramite GPS		70	*
GPP	EPSG: 3003		12	*
GPB	BASE DI RIFERIMENTO			*
GPBB	CTR Sardegna 1:10.000 459-020		20	*
GPBT	2007		10	*
GPBO	Il punto è stato preso c/o SS 131 km 202,000 circa loc. Badde Ivos		250	

GP GEOREFERENZIAZIONE TRAMITE PUNTO **si**

GPL	Localizzazione fisica		40	*
GPD	DESCRIZIONE DEL PUNTO			
GPDP	PUNTO			*
GPDPX	1466964		12	*
GPDPY	4505635			
GPC	CARATTERISTICHE DEL PUNTO			
GPCT	Fine Unità di ricognizione (UR)		50	
GPCL	142		12	
GPM	Punto esatto		70	*
GPT	Rilievo tramite GPS		70	*
GPP	EPSG: 3003		12	*
GPB	BASE DI RIFERIMENTO			*
GPBB	CTR Sardegna 1:10.000 459-080		20	*
GPBT	2007		10	*
GPBO	Il punto è stato preso c/o loc. Canechervu		250	

SS 131 "Carlo Felice" Completamento itinerario Sassari - Olbia. Potenziamento e messa in sicurezza S. S. 131 dal km 192+500 al km 209+500 2° lotto dal km 202+000 al km 209+500		
CA357	Schede delle Unità di Ricognizione	

RG DATI SULLA RICOGNIZIONE

RCG	RICOGNIZIONE			*
RCGR	Soprintendenza	si	100	
RCGF	ANAS	si	100	
RCGA	Corraine, Pina	si	250	
RCGE	Verifica archeologica preliminare		100	
RCGM	Sistematico		100	
RCGD	2021/05/28 2022/02/13		50	*
RCGU	zona ad uso agricolo e/o pastorale (campi a seminativo semplice per foraggiere, erbai, incolti) // case sparse // aree agroforestali // cespuglieti ed arbusteti // oliveti		100	.
RCGC	Vegetazione coprente, visibilità bassa// Proprietà privata invalicabile area non accessibile		100	

DO FONTI E DOCUMENTI DI RIFERIMENTO

		si		*
FTA	DOCUMENTAZIONE FOTOGRAFICA	si		*
FTAX	Documentazione allegata		25	*
FTAP	Fotografia digitale		50	*
FTAA	Atzeni, Emanuela		50	
FTAD	2021/05/28 2022/02/13		25	
FTAN	R02001001 // R02001002 R02001003// R02001004// R02001005// R02001006// R02001007// R02001008// R02001009// R02001010// R02001011// R02001012// R02001013// R02001014// R02001015// R02001016// R02001017// R02001018		25	*
FTAT	Panoramiche UR 2		250	

SS 131 "Carlo Felice" Completamento itinerario Sassari - Olbia. Potenziamento e messa in sicurezza S. S. 131 dal km 192+500 al km 209+500 2° lotto dal km 202+000 al km 209+500		
CA357	<i>Schede delle Unità di Ricognizione</i>	

CM COMPILAZIONE

*

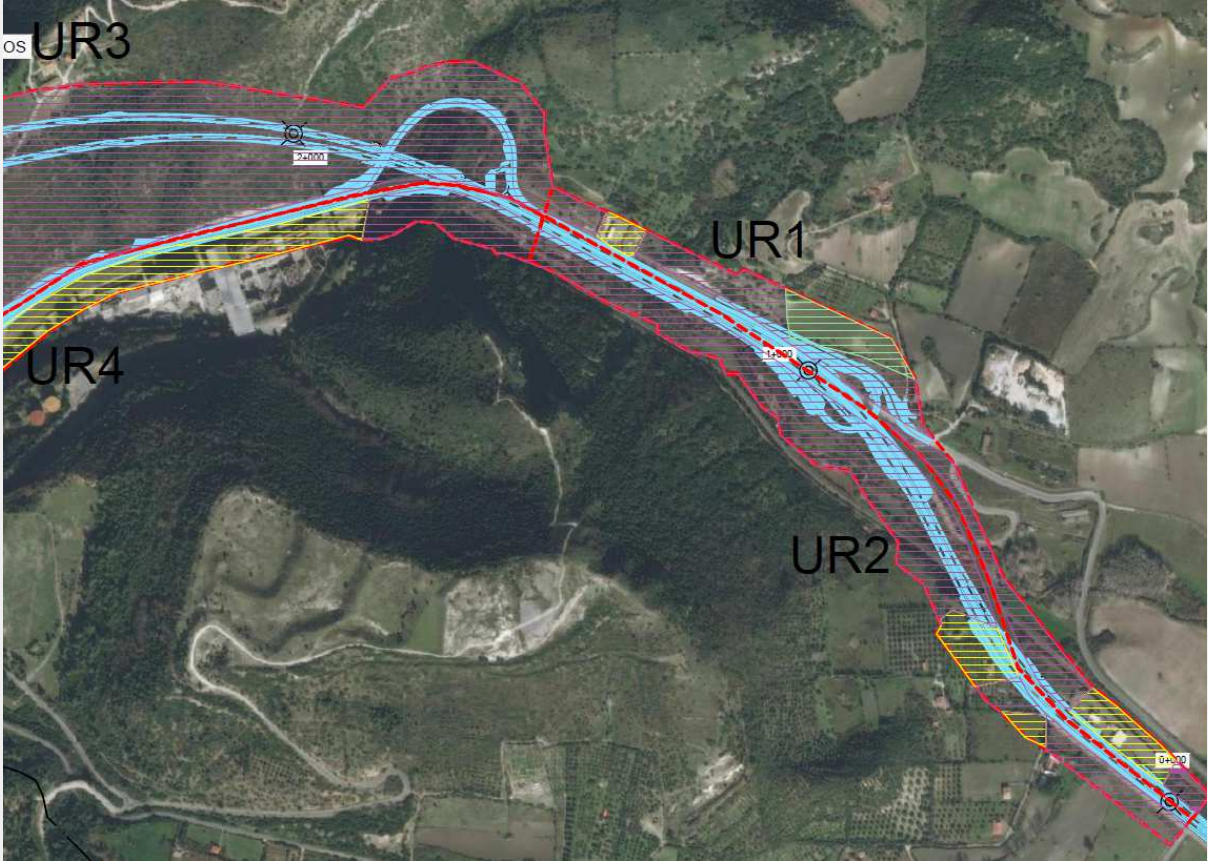
CMP	COMPILAZIONE			*
CMPD	2021 2022		4	*
CMPN	Atzeni, Emanuela	si	70	*
RSR	Atzeni, Emanuela	si	70	
FUR	Corraine, Pina	si	70	*

AN ANNOTAZIONI

OSS	<p>DATI AMBIENTALI: L'area d'indagine, morfologicamente pianeggiante, dal punto di vista geomorfologico risulta caratterizzata da:</p> <ul style="list-style-type: none"> - Unità di Monte Sa Silva (depositi di flusso piroclastico in facies ignimbratica, pomiceo – cineritici, bianco – grigiastri, non saldati. Burdigaliano). Distretto vulcanico di Osilo-Castelsardo; - Depositi alluvionali di età olocenica (sabbie con subordinati limi e argille). Sedimenti alluvionali. <p>DATI RICOGNIZIONE: L'unità di ricognizione di 1,500 km, lato destro SS 131 direzione di marcia Sassari-Cagliari, ricade nel territorio comunale di Muros, a Nord-Ovest del centro abitato. Il tratto interessato da ricognizione (da S verso N), si trova in un contesto di case sparse inserite con presenza di aree agricole, dove non è stato possibile ricognire la stragrande maggioranza dei terreni. Si tratta come sopraccennato di zone ad uso agricolo e/o pastorale, oliveti, aree agroforestali, cespuglieti ed arbusteti. Dopo aver intercettato la ferrovia Sassari-Chilivani, il tracciato corre parallelo al corso d'acqua Riu Mascari. L'avanzato stato vegetativo ha inficiato la lettura autoptica del terreno, impedendone quasi totalmente la visibilità del suolo. Le aree edificate e/o recintate non sono state oggetto di ricognizione, in quanto inaccessibili per caratteristiche fisiche e visive. Non sono stati individuati elementi archeologici in dispersione o strutture riconducibili a fasi di frequentazione antropica antica entro i 50 metri per lato.</p> <p>VISIBILITÀ: Bassa// Proprietà privata invalicabile area non accessibile.</p>		5000	
-----	---	--	------	--

<p>SS 131 "Carlo Felice" Completamento itinerario Sassari - Olbia. Potenziamento e messa in sicurezza S. S. 131 dal km 192+500 al km 209+500 2° lotto dal km 202+000 al km 209+500</p>		
<p>CA357</p>	<p><i>Schede delle Unità di Ricognizione</i></p>	

DOCUMENTAZIONE FOTOGRAFICA



R02001001 Unità di ricognizione UR 2.

<p>SS 131 "Carlo Felice" Completamento itinerario Sassari - Olbia. Potenziamento e messa in sicurezza S. S. 131 dal km 192+500 al km 209+500 2° lotto dal km 202+000 al km 209+500</p>		
<p>CA357</p>	<p><i>Schede delle Unità di Ricognizione</i></p>	



R02001002 Veduta da NO verso SE.

<p>SS 131 "Carlo Felice" Completamento itinerario Sassari - Olbia. Potenziamento e messa in sicurezza S. S. 131 dal km 192+500 al km 209+500 2° lotto dal km 202+000 al km 209+500</p>		
<p>CA357</p>	<p><i>Schede delle Unità di Ricognizione</i></p>	

REV01 SURVEY 13/02/2022



R02001003 Veduta da E verso O.



R02001004 Veduta da E verso O.

<p>SS 131 "Carlo Felice"</p> <p>Completamento itinerario Sassari - Olbia.</p> <p>Potenziamento e messa in sicurezza S. S. 131 dal km 192+500 al km 209+500</p> <p>2° lotto dal km 202+000 al km 209+500</p>		
<p>CA357</p>	<p><i>Schede delle Unità di Ricognizione</i></p>	



R02001005 Veduta da E verso O.



R02001006 Veduta da N verso S.

<p>SS 131 "Carlo Felice"</p> <p>Completamento itinerario Sassari - Olbia.</p> <p>Potenziamento e messa in sicurezza S. S. 131 dal km 192+500 al km 209+500</p> <p>2° lotto dal km 202+000 al km 209+500</p>		
<p>CA357</p>	<p><i>Schede delle Unità di Ricognizione</i></p>	



R02001007 Veduta da O verso E.



R02001008 Veduta da E verso O.

<p>SS 131 "Carlo Felice"</p> <p>Completamento itinerario Sassari - Olbia.</p> <p>Potenziamento e messa in sicurezza S. S. 131 dal km 192+500 al km 209+500</p> <p>2° lotto dal km 202+000 al km 209+500</p>		
<p>CA357</p>	<p><i>Schede delle Unità di Ricognizione</i></p>	



R02001009 Veduta da E verso O.



R02001010 Veduta da O verso E.

<p>SS 131 "Carlo Felice" Completamento itinerario Sassari - Olbia. Potenziamento e messa in sicurezza S. S. 131 dal km 192+500 al km 209+500 2° lotto dal km 202+000 al km 209+500</p>		
<p>CA357</p>	<p><i>Schede delle Unità di Ricognizione</i></p>	



R02001011 Veduta da E verso O.



R02001012 Veduta da S verso N.

<p>SS 131 "Carlo Felice"</p> <p>Completamento itinerario Sassari - Olbia.</p> <p>Potenziamento e messa in sicurezza S. S. 131 dal km 192+500 al km 209+500</p> <p>2° lotto dal km 202+000 al km 209+500</p>		
<p>CA357</p>	<p><i>Schede delle Unità di Ricognizione</i></p>	



R02001013 Veduta da O verso E.



R02001014 Veduta da SO verso NE.

<p>SS 131 "Carlo Felice" Completamento itinerario Sassari - Olbia. Potenziamento e messa in sicurezza S. S. 131 dal km 192+500 al km 209+500 2° lotto dal km 202+000 al km 209+500</p>		
<p>CA357</p>	<p><i>Schede delle Unità di Ricognizione</i></p>	



R02001015 Veduta da SE verso NO.



R02001016 Veduta da SO verso NE.

<p>SS 131 "Carlo Felice" Completamento itinerario Sassari - Olbia. Potenziamento e messa in sicurezza S. S. 131 dal km 192+500 al km 209+500 2° lotto dal km 202+000 al km 209+500</p>		
<p>CA357</p>	<p><i>Schede delle Unità di Ricognizione</i></p>	



R02001017 Veduta da E verso O.



R02001018 Veduta da E verso O.

SS 131 "Carlo Felice" Completamento itinerario Sassari - Olbia. Potenziamento e messa in sicurezza S. S. 131 dal km 192+500 al km 209+500 2° lotto dal km 202+000 al km 209+500		
CA357	<i>Schede delle Unità di Ricognizione</i>	

SCHEDA DI RICOGNIZIONE RCG N.3 - COMUNE DI MUROS (SS)

Rip Lun Obb

CD CODICI

*

TSK	RCG		5	*
NCU	CODICE UNIVOCO ICCD			
NCUN	Codice univoco ICCD		8	.
ESC	ANAS SpA		50	*
ECP	Soprintendenza Archeologia, belle arti e paesaggio per le province di Sassari e Nuoro		50	.

AC ALTRI CODICI

ACC	03001	si	25	
------------	-------	----	----	--

SC SCHEDE COLLEGATE

ACC	-	si	25	.
------------	---	----	----	---

LC LOCALIZZAZIONE GEOGRAFICO-AMMINISTRATIVA

PVC	LOCALIZZAZIONE GEOGRAFICO-AMMINISTRATIVA			*
PVCS	Italia		50	*
PVCR	Sardegna	si	25	*
PVCP	SS	si	3	*
PVCC	Muros	si	50	*
PVCL	Sa Pala Soliana	si	50	

GP	GEOREFERENZIAZIONE TRAMITE PUNTO	si		
GPL	Localizzazione fisica		40	*
GPD	DESCRIZIONE DEL PUNTO			
GPDP	PUNTO			*

SS 131 "Carlo Felice" Completamento itinerario Sassari - Olbia. Potenziamento e messa in sicurezza S. S. 131 dal km 192+500 al km 209+500 2° lotto dal km 202+000 al km 209+500		 anas <small>GRUPPO FS ITALIANE</small>
CA357	<i>Schede delle Unità di Ricognizione</i>	

GPDPX	1466899		12	*
GPDPY	4505712			
GPC	CARATTERISTICHE DEL PUNTO			
GPCT	Inizio Unità di Ricognizione (UR)		50	
GPCL	260		12	
GPM	Punto esatto		70	*
GPT	Rilievo tramite GPS		70	*
GPP	EPSG: 3003		12	*
GPB	BASE DI RIFERIMENTO			*
GPBB	CTR Sardegna 1:10.000 459-080		20	*
GPBT	2007		10	*
GPBO	Il punto è stato preso c/o loc. Sa Pala Soliana		250	

GP GEOREFERENZIAZIONE TRAMITE PUNTO **si**

GPL	Localizzazione fisica		40	*
GPD	DESCRIZIONE DEL PUNTO			
GPDP	PUNTO			*
GPDPX	1465496		12	*
GPDPY	4505691			
GPC	CARATTERISTICHE DEL PUNTO			
GPCT	Fine Unità di ricognizione (UR)		50	
GPCL	140		12	
GPM	Punto esatto		70	*
GPT	Rilievo tramite GPS		70	*
GPP	EPSG: 3003		12	*
GPB	BASE DI RIFERIMENTO			*
GPBB	CTR Sardegna 1:10.000 459-080		20	*
GPBT	2007		10	*
GPBO	Il punto è stato preso c/o Scala di Giocca		250	

SS 131 "Carlo Felice" Completamento itinerario Sassari - Olbia. Potenziamento e messa in sicurezza S. S. 131 dal km 192+500 al km 209+500 2° lotto dal km 202+000 al km 209+500		
CA357	Schede delle Unità di Ricognizione	

RG DATI SULLA RICOGNIZIONE

RCG	RICOGNIZIONE			*
RCGR	Soprintendenza	si	100	
RCGF	ANAS	si	100	
RCGA	Corraine, Pina	si	250	
RCGE	Verifica archeologica preliminare		100	
RCGM	Sistematico		100	
RCGD	2021/05/29 2022/02/14		50	*
RCGU	Zone boscate // macchia mediterranea (gariga) // prati artificiali		100	.
RCGC	Bassa// Proprietà privata invalicabile area non accessibile		100	

DO FONTI E DOCUMENTI DI RIFERIMENTO

si *

FTA	DOCUMENTAZIONE FOTOGRAFICA	si		*
FTAX	Documentazione allegata		25	*
FTAP	Fotografia digitale		50	*
FTAA	Atzeni, Emanuela		50	
FTAD	2021/05/29		25	
FTAN	R03001001 // R03001002 // R03001003 // R03001004 // R03001005 // R03001006 // R03001007		25	*
FTAT	Panoramiche UR 3		250	

CM COMPILAZIONE

*

CMP	COMPILAZIONE			*
CMPD	2021 2022		4	*
CMPN	Atzeni, Emanuela	si	70	*

SS 131 "Carlo Felice" Completamento itinerario Sassari - Olbia. Potenziamento e messa in sicurezza S. S. 131 dal km 192+500 al km 209+500 2° lotto dal km 202+000 al km 209+500		
CA357	<i>Schede delle Unità di Ricognizione</i>	

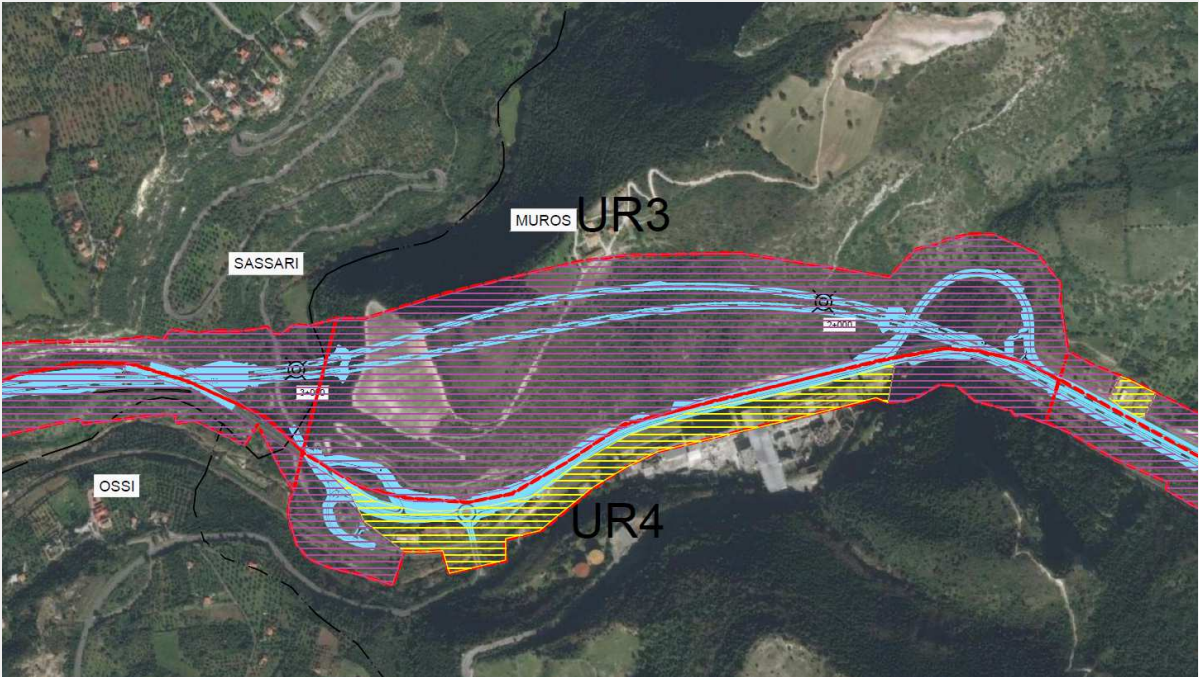
RSR	Atzeni, Emanuela	si	70	
FUR	Corraine, Pina	si	70	*

AN ANNOTAZIONI

OSS	<p>DATI AMBIENTALI: L'area d'indagine, morfologicamente collinare, dal punto di vista geomorfologico risulta caratterizzata da:</p> <ul style="list-style-type: none"> - Depositi alluvionali di età olocenica (sabbie con subordinati limi e argille). Sedimenti alluvionali; - Litofacies nella Formazione di Borutta (marne, marne arenacee e calcari marnosi). Successione sedimentaria Oligo-Miocenica del Logudorese e Sassarese; - Litofacies nella Formazione di Solinas (sabbie di ambiente fluvio-marino). Successione sedimentaria Oligo-Miocenica del Logudorese e Sassarese. <p>DATI RICOGNIZIONE: L'unità di ricognizione di 1,500 km, delimitata sul lato sinistro dalla SS 131 direzione di marcia Cagliari-Sassari, ricade nel territorio comunale di Muros. La zona ricognita (da E verso O) interessa zone boscate e coperte a macchia mediterranea che, attraversano il colle e arrivano fino ai tornanti di Scala di Giocca, ai limiti del confine comunale. E' stato possibile ricognire esclusivamente i terreni di libero accesso, ubicati in adiacenza all'ansa del Rio Mascari fino al ponte sulla SS 131 che lo attraversa, il cui avanzato stato vegetativo, ha inficiato la lettura autoptica del terreno, impedendone quasi totalmente la visibilità del suolo. Le aree edificate e/o recintate non sono state oggetto di ricognizione, in quanto inaccessibili per caratteristiche fisiche e visive. Non sono stati individuati elementi archeologici in dispersione o strutture riconducibili a fasi di frequentazione antropica antica entro i 50 metri per lato.</p> <p>VISIBILITÀ: Bassa// Proprietà privata invalicabile area non accessibile.</p>	5000		
------------	--	------	--	--

SS 131 "Carlo Felice" Completamento itinerario Sassari - Olbia. Potenziamento e messa in sicurezza S. S. 131 dal km 192+500 al km 209+500 2° lotto dal km 202+000 al km 209+500		
CA357	Schede delle Unità di Ricognizione	

DOCUMENTAZIONE FOTOGRAFICA



R03001001 Unità di ricognizione UR 3.



R03001002 Veduta da S verso N.

<p>SS 131 "Carlo Felice" Completamento itinerario Sassari - Olbia. Potenziamento e messa in sicurezza S. S. 131 dal km 192+500 al km 209+500 2° lotto dal km 202+000 al km 209+500</p>		
<p>CA357</p>	<p><i>Schede delle Unità di Ricognizione</i></p>	



R03001003 Veduta da O verso E.



R03001004 Veduta da S verso N.

<p>SS 131 "Carlo Felice" Completamento itinerario Sassari - Olbia. Potenziamento e messa in sicurezza S. S. 131 dal km 192+500 al km 209+500 2° lotto dal km 202+000 al km 209+500</p>		
<p>CA357</p>	<p><i>Schede delle Unità di Ricognizione</i></p>	



R03001005 Veduta da S verso N.



R03001006 Veduta da S verso N.

<p>SS 131 "Carlo Felice" Completamento itinerario Sassari - Olbia. Potenziamento e messa in sicurezza S. S. 131 dal km 192+500 al km 209+500 2° lotto dal km 202+000 al km 209+500</p>		
<p>CA357</p>	<p><i>Schede delle Unità di Ricognizione</i></p>	



R03001007 Veduta da N verso S.

SS 131 "Carlo Felice" Completamento itinerario Sassari - Olbia. Potenziamento e messa in sicurezza S. S. 131 dal km 192+500 al km 209+500 2° lotto dal km 202+000 al km 209+500		
CA357	Schede delle Unità di Ricognizione	

SCHEDA DI RICOGNIZIONE RCG N.4 - COMUNE DI MUROS (SS)

Rip Lun Obb

CD CODICI

*

TSK	RCG		5	*
NCU	CODICE UNIVOCO ICCD			
NCUN	Codice univoco ICCD		8	.
ESC	ANAS SpA		50	*
ECP	Soprintendenza Archeologia, belle arti e paesaggio per le province di Sassari e Nuoro		50	.

AC ALTRI CODICI

ACC	04001	si	25	
-----	-------	----	----	--

SC SCHEDE COLLEGATE

ACC	-	si	25	.
-----	---	----	----	---

LC LOCALIZZAZIONE GEOGRAFICO-AMMINISTRATIVA

PVC	LOCALIZZAZIONE GEOGRAFICO-AMMINISTRATIVA			*
PVCS	Italia		50	*
PVCR	Sardegna	si	25	*
PVCP	SS	si	3	*
PVCC	Muros	si	50	*
PVCL	Scala di Giocca	si	50	

GP	GEOREFERENZIAZIONE TRAMITE PUNTO	si		
GPL	Localizzazione fisica		40	*
GPD	DESCRIZIONE DEL PUNTO			
GPDP	PUNTO			*

SS 131 "Carlo Felice" Completamento itinerario Sassari - Olbia. Potenziamento e messa in sicurezza S. S. 131 dal km 192+500 al km 209+500 2° lotto dal km 202+000 al km 209+500		
CA357	<i>Schede delle Unità di Ricognizione</i>	

GPDPX	1466964		12	*
GPDPY	4505635			
GPC	CARATTERISTICHE DEL PUNTO			
GPCT	Inizio Unità di Ricognizione (UR)		50	
GPCL	142		12	
GPM	Punto esatto		70	*
GPT	Rilievo tramite GPS		70	*
GPP	EPSG: 3003		12	*
GPB	BASE DI RIFERIMENTO			*
GPBB	CTR Sardegna 1:10.000 459-080		20	*
GPBT	2007		10	*
GPBO	Il punto è stato preso c/o loc. Scala di Giocca		250	

GP GEOREFERENZIAZIONE TRAMITE PUNTO **si**

GPL	Localizzazione fisica		40	*
GPD	DESCRIZIONE DEL PUNTO			
GPDP	PUNTO			*
GPDPX	1465522		12	*
GPDPY	4505586			
GPC	CARATTERISTICHE DEL PUNTO			
GPCT	Fine Unità di ricognizione (UR)		50	
GPCL	131		12	
GPM	Punto esatto		70	*
GPT	Rilievo tramite GPS		70	*
GPP	EPSG: 3003		12	*
GPB	BASE DI RIFERIMENTO			*
GPBB	CTR Sardegna 1:10.000 459-080//459-120		20	*
GPBT	2007		10	*
GPBO	Il punto è stato preso c/o SS 131 km 193,00 loc. Scala di Giocca		250	

SS 131 "Carlo Felice" Completamento itinerario Sassari - Olbia. Potenziamento e messa in sicurezza S. S. 131 dal km 192+500 al km 209+500 2° lotto dal km 202+000 al km 209+500		
CA357	<i>Schede delle Unità di Ricognizione</i>	

RG DATI SULLA RICOGNIZIONE

RCG	RICOGNIZIONE			*
RCGR	Soprintendenza	si	100	
RCGF	ANAS	si	100	
RCGA	Corraine, Pina	si	250	
RCGE	Verifica archeologica preliminare		100	
RCGM	Sistematico		100	
RCGD	2021/05/29 2022/02/14		50	*
RCGU	Zone boscate // gariga // prati artificiali// zona industriale (cementificio) // zona urbanizzata // ferrovia		100	.
RCGC	Bassa// Proprietà privata invalicabile area non accessibile		100	

DO FONTI E DOCUMENTI DI RIFERIMENTO

FTA	DOCUMENTAZIONE FOTOGRAFICA	si		*
FTAX	Documentazione allegata		25	*
FTAP	Fotografia digitale		50	*
FTAA	Atzeni, Emanuela		50	
FTAD	2021/05/29		25	
FTAN	R04001001 // R04001002 // R04001003 // R04001004 // R04001005		25	*
FTAT	Panoramiche UR 4		250	

CM COMPILAZIONE

CMP	COMPILAZIONE			*
CMPD	2021 2022		4	*
CMPN	Atzeni, Emanuela	si	70	*
RSR	Atzeni, Emanuela	si	70	

SS 131 "Carlo Felice" Completamento itinerario Sassari - Olbia. Potenziamento e messa in sicurezza S. S. 131 dal km 192+500 al km 209+500 2° lotto dal km 202+000 al km 209+500		
CA357	<i>Schede delle Unità di Ricognizione</i>	

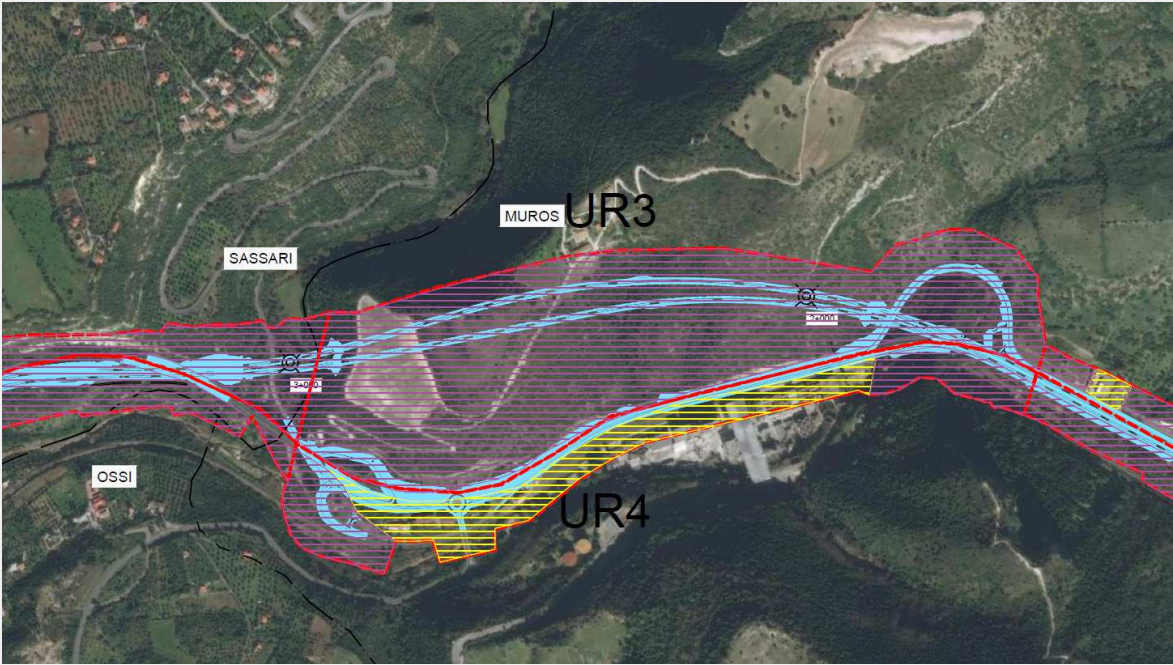
FUR	Corraine, Pina	si	70	*
-----	----------------	----	----	---

AN ANNOTAZIONI

OSS	<p>DATI AMBIENTALI: L'area d'indagine, morfologicamente pianeggiante, dal punto di vista geomorfologico risulta caratterizzata da:</p> <ul style="list-style-type: none"> - Depositi alluvionali di età olocenica (sabbie con subordinati limi e argille). Sedimenti alluvionali; - Litofacies nella Formazione di Borutta (marne, marne arenacee e calcari marnosi). Successione sedimentaria Oligo-Miocenica del Logudorese e Sassarese. <p>DATI RICOGNIZIONE: L'unità di ricognizione di 1,500 km, delimitata sul lato destro dalla SS 131 direzione di marcia Cagliari-Sassari, ricade nel territorio comunale di Muros. La zona ricognita (da E verso O) interessa la località di Scala di Giocca, ai limiti del confine comunale. L'unità di ricognizione, in coincidenza con la SS 131, ricade in un'areale caratterizzato da una marcata antropizzazione: cementificio e area residenziale annessa, e non da ultimo la ferrovia e il corso d'acqua del Riu Mascari. Mentre, dal lato opposto, la visibilità è fortemente condizionata dal tipo di vegetazione a macchia mediterranea che insiste sulle pendici del colle. E' stato possibile ricognire esclusivamente i terreni di libero accesso, il cui avanzato stato vegetativo, ha inficiato la lettura autoptica del terreno, impedendone quasi totalmente la visibilità del suolo. Le aree edificate e/o recintate non sono state oggetto di ricognizione, in quanto inaccessibili per caratteristiche fisiche e visive. Non sono stati individuati elementi archeologici in dispersione o strutture riconducibili a fasi di frequentazione antropica antica entro i 50 metri per lato.</p> <p>VISIBILITÀ Bassa// Proprietà privata invalicabile area non accessibile.</p>	5000		
-----	--	------	--	--

SS 131 "Carlo Felice" Completamento itinerario Sassari - Olbia. Potenziamento e messa in sicurezza S. S. 131 dal km 192+500 al km 209+500 2° lotto dal km 202+000 al km 209+500		
CA357	Schede delle Unità di Ricognizione	

DOCUMENTAZIONE FOTOGRAFICA



R04001001 Unità di ricognizione UR 4.



R04001002 Veduta da O verso E.

<p>SS 131 "Carlo Felice" Completamento itinerario Sassari - Olbia. Potenziamento e messa in sicurezza S. S. 131 dal km 192+500 al km 209+500 2° lotto dal km 202+000 al km 209+500</p>		
<p>CA357</p>	<p><i>Schede delle Unità di Ricognizione</i></p>	



R04001003 Veduta da N verso S.



R04001004 Veduta da SE verso NO.

SS 131 "Carlo Felice" Completamento itinerario Sassari - Olbia. Potenziamento e messa in sicurezza S. S. 131 dal km 192+500 al km 209+500 2° lotto dal km 202+000 al km 209+500		
CA357	<i>Schede delle Unità di Ricognizione</i>	



R04001005 Veduta da O verso E.

SS 131 "Carlo Felice" Completamento itinerario Sassari - Olbia. Potenziamento e messa in sicurezza S. S. 131 dal km 192+500 al km 209+500 2° lotto dal km 202+000 al km 209+500		
CA357	<i>Schede delle Unità di Ricognizione</i>	

SCHEDA DI RICOGNIZIONE RCG N.5 - COMUNE DI SASSARI (SS)

Rip Lun Obb

CD CODICI

*

TSK	RCG		5	*
NCU	CODICE UNIVOCO ICCD			
NCUN	Codice univoco ICCD		8	.
ESC	ANAS SpA		50	*
ECP	Soprintendenza Archeologia, belle arti e paesaggio per le province di Sassari e Nuoro		50	.

AC ALTRI CODICI

ACC	05001	si	25	
------------	-------	----	----	--

SC SCHEDE COLLEGATE

ACC	-	si	25	.
------------	---	----	----	---

LC LOCALIZZAZIONE GEOGRAFICO-AMMINISTRATIVA

PVC	LOCALIZZAZIONE GEOGRAFICO-AMMINISTRATIVA			*
PVCS	Italia		50	*
PVCR	Sardegna	si	25	*
PVCP	SS	si	3	*
PVCC	Sassari	si	50	*
PVCL	Scala di Giocca / Chighizzu / Settefontani	si	50	

GP	GEOREFERENZIAZIONE TRAMITE PUNTO	si		
GPL	Localizzazione fisica		40	*
GPD	DESCRIZIONE DEL PUNTO			
GPDP	PUNTO			*

SS 131 "Carlo Felice" Completamento itinerario Sassari - Olbia. Potenziamento e messa in sicurezza S. S. 131 dal km 192+500 al km 209+500 2° lotto dal km 202+000 al km 209+500		
CA357	<i>Schede delle Unità di Ricognizione</i>	

GPDPX	1465502		12	*
GPDPY	4505687			
GPC	CARATTERISTICHE DEL PUNTO			
GPCT	Inizio Unità di Ricognizione (UR)		50	
GPCL	139		12	
GPM	Punto esatto		70	*
GPT	Rilievo tramite GPS		70	*
GPP	EPSG: 3003		12	*
GPB	BASE DI RIFERIMENTO			*
GPBB	CTR Sardegna 1:10.000 459-080		20	*
GPBT	2007		10	*
GPBO	Il punto è stato preso c/o Strada Carlo Felice loc. Scala di Giocca		250	

GP GEOREFERENZIAZIONE TRAMITE PUNTO **si**

GPL	Localizzazione fisica		40	*
GPD	DESCRIZIONE DEL PUNTO			
GPDP	PUNTO			*
GPDPX	1463636		12	*
GPDPY	4505378			
GPC	CARATTERISTICHE DEL PUNTO			
GPCT	Fine Unità di ricognizione (UR)		50	
GPCL	202		12	
GPM	Punto esatto		70	*
GPT	Rilievo tramite GPS		70	*
GPP	EPSG: 3003		12	*
GPB	BASE DI RIFERIMENTO			*
GPBB	CTR Sardegna 1:10.000 459-110		20	*
GPBT	2007		10	*
GPBO	Il punto è stato preso c/o Settifuntani		250	

SS 131 "Carlo Felice" Completamento itinerario Sassari - Olbia. Potenziamento e messa in sicurezza S. S. 131 dal km 192+500 al km 209+500 2° lotto dal km 202+000 al km 209+500		
CA357	<i>Schede delle Unità di Ricognizione</i>	

RG DATI SULLA RICOGNIZIONE

RCG	RICOGNIZIONE			*
RCGR	Soprintendenza	si	100	
RCGF	ANAS	si	100	
RCGA	Canu, Nadia	si	250	
RCGE	Verifica archeologica preliminare		100	
RCGM	Sistematico		100	
RCGD	2021/05/30 2022/02/14		50	*
RCGU	Zone boscate // zona urbanizzata // seminativi // oliveti		100	.
RCGC	Bassa// Proprietà privata invalicabile area non accessibile		100	

DO FONTI E DOCUMENTI DI RIFERIMENTO

si *

FTA	DOCUMENTAZIONE FOTOGRAFICA	si		*
FTAX	Documentazione allegata		25	*
FTAP	Fotografia digitale		50	*
FTAA	Atzeni, Emanuela		50	
FTAD	2021/05/30		25	
FTAN	R05001001 // R05001002 // R05001003 // R05001004 // R05001005 // R05001006 // R05001007 // R05001008 // R05001009		25	*
FTAT	Panoramiche UR 5		250	

CM COMPILAZIONE

*

CMP	COMPILAZIONE			*
CMPD	2021 2022		4	*
CMPN	Atzeni, Emanuela	si	70	*

SS 131 "Carlo Felice" Completamento itinerario Sassari - Olbia. Potenziamento e messa in sicurezza S. S. 131 dal km 192+500 al km 209+500 2° lotto dal km 202+000 al km 209+500		
CA357	<i>Schede delle Unità di Ricognizione</i>	

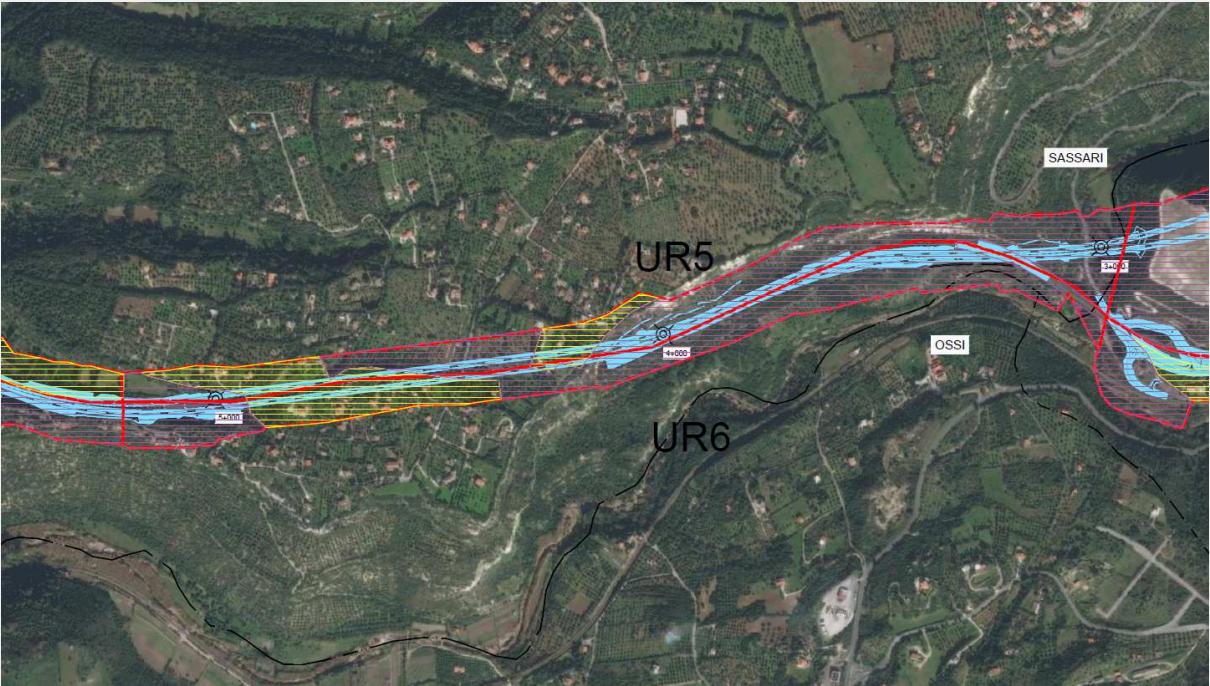
RSR	Atzeni, Emanuela	si	70	
FUR	Canu, Nadia	si	70	*

AN ANNOTAZIONI

OSS	<p>DATI AMBIENTALI: L'area d'indagine, morfologicamente pianeggiante, dal punto di vista geomorfologico risulta caratterizzata da:</p> <ul style="list-style-type: none"> - Litofacies nella Formazione di Borutta (marne, marne arenacee e calcari marnosi). Successione sedimentaria Oligo-Miocenica del Logudorese e Sassarese; - Formazione di Monte Santo (Calcari bioclastici di piattaforma interna, con rare intercalazioni silicoclastiche ed episodi biohermali; calcareniti). Successione sedimentaria Oligo-Miocenica del Logudorese e Sassarese. <p>DATI RICOGNIZIONE: L'unità di ricognizione di 2,250 km, delimitata sul lato destro dalla SS 131 direzione di marcia Cagliari-Sassari, ricade nel territorio comunale di Sassari. La zona ricognita (da E verso O) interessa i terreni ricompresi tra Scala di Giocca e Settifuntani. L'unità di ricognizione, a tratti in coincidenza con la SS 131, ricade in un'areale caratterizzato, alle porte di Sassari, da una marcata antropizzazione (case sparse). La visibilità è fortemente condizionata dal tipo di vegetazione e dai fondi chiusi. E' stato possibile ricognire esclusivamente i terreni di libero accesso, il cui avanzato stato vegetativo, ha inficiato la lettura autoptica del terreno, impedendone quasi totalmente la visibilità del suolo. Le aree edificate e/o recintate non sono state oggetto di ricognizione, in quanto inaccessibili per caratteristiche fisiche e visive. Non sono stati individuati elementi archeologici in dispersione o strutture riconducibili a fasi di frequentazione antropica antica entro i 50 metri per lato.</p> <p>VISIBILITÀ: Bassa// Proprietà privata invalicabile area non accessibile.</p>	5000		
------------	--	------	--	--

SS 131 "Carlo Felice" Completamento itinerario Sassari - Olbia. Potenziamento e messa in sicurezza S. S. 131 dal km 192+500 al km 209+500 2° lotto dal km 202+000 al km 209+500		
CA357	<i>Schede delle Unità di Ricognizione</i>	

DOCUMENTAZIONE FOTOGRAFICA



R05001001 Unità di ricognizione UR 5.



R05001002 Veduta da S verso N.

<p>SS 131 "Carlo Felice" Completamento itinerario Sassari - Olbia. Potenziamento e messa in sicurezza S. S. 131 dal km 192+500 al km 209+500 2° lotto dal km 202+000 al km 209+500</p>		
<p>CA357</p>	<p><i>Schede delle Unità di Ricognizione</i></p>	



R05001003 Veduta da E verso O.



R05001004 Veduta da N verso SE.

<p>SS 131 "Carlo Felice" Completamento itinerario Sassari - Olbia. Potenziamento e messa in sicurezza S. S. 131 dal km 192+500 al km 209+500 2° lotto dal km 202+000 al km 209+500</p>		
<p>CA357</p>	<p><i>Schede delle Unità di Ricognizione</i></p>	



R05001005 Veduta da SO verso NE.



R05001006 Veduta da O verso E

<p>SS 131 "Carlo Felice"</p> <p>Completamento itinerario Sassari - Olbia.</p> <p>Potenziamento e messa in sicurezza S. S. 131 dal km 192+500 al km 209+500</p> <p>2° lotto dal km 202+000 al km 209+500</p>		
<p>CA357</p>	<p><i>Schede delle Unità di Ricognizione</i></p>	



R05001007 Veduta da S verso N.



R05001008 Veduta da O verso E.

<p>SS 131 "Carlo Felice" Completamento itinerario Sassari - Olbia. Potenziamento e messa in sicurezza S. S. 131 dal km 192+500 al km 209+500 2° lotto dal km 202+000 al km 209+500</p>		
<p>CA357</p>	<p><i>Schede delle Unità di Ricognizione</i></p>	



R05001009 Veduta da S verso N.

SS 131 "Carlo Felice" Completamento itinerario Sassari - Olbia. Potenziamento e messa in sicurezza S. S. 131 dal km 192+500 al km 209+500 2° lotto dal km 202+000 al km 209+500		
CA357	<i>Schede delle Unità di Ricognizione</i>	

SCHEDA DI RICOGNIZIONE RCG N.6 - COMUNE DI SASSARI (SS)

Rip Lun Obb

CD CODICI

*

TSK	RCG		5	*
NCU	CODICE UNIVOCO ICCD			
NCUN	Codice univoco ICCD		8	.
ESC	ANAS SpA		50	*
ECP	Soprintendenza Archeologia, belle arti e paesaggio per le province di Sassari e Nuoro		50	.

AC ALTRI CODICI

ACC	06001	si	25	
------------	-------	----	----	--

SC SCHEDE COLLEGATE

ACC	-	si	25	.
------------	---	----	----	---

LC LOCALIZZAZIONE GEOGRAFICO-AMMINISTRATIVA

PVC	LOCALIZZAZIONE GEOGRAFICO-AMMINISTRATIVA			*
PVCS	Italia		50	*
PVCR	Sardegna	si	25	*
PVCP	SS	si	3	*
PVCC	Sassari	si	50	*
PVCL	Scala di Giocca / Chighizzu / Costa Chighizzu	si	50	

GP	GEOREFERENZIAZIONE TRAMITE PUNTO	si		
GPL	Localizzazione fisica		40	*
GPD	DESCRIZIONE DEL PUNTO			
GPDP	PUNTO			*

SS 131 "Carlo Felice" Completamento itinerario Sassari - Olbia. Potenziamento e messa in sicurezza S. S. 131 dal km 192+500 al km 209+500 2° lotto dal km 202+000 al km 209+500		
CA357	<i>Schede delle Unità di Ricognizione</i>	

GPDPX	1465499		12	*
GPDPY	4505673			
GPC	CARATTERISTICHE DEL PUNTO			
GPCT	Inizio Unità di Ricognizione (UR)		50	
GPCL	138		12	
GPM	Punto esatto		70	*
GPT	Rilievo tramite GPS		70	*
GPP	EPSG: 3003		12	*
GPB	BASE DI RIFERIMENTO			*
GPBB	CTR Sardegna 1:10.000 459-080		20	*
GPBT	2007		10	*
GPBO	Il punto è stato preso c/o Strada Carlo Felice loc. Scala di Giocca		250	

GP GEOREFERENZIAZIONE TRAMITE PUNTO **si**

GPL	Localizzazione fisica		40	*
GPD	DESCRIZIONE DEL PUNTO			
GPDP	PUNTO			*
GPDPX	1463206		12	*
GPDPY	4505327			
GPC	CARATTERISTICHE DEL PUNTO			
GPCT	Fine Unità di ricognizione (UR)		50	
GPCL	202		12	
GPM	Punto esatto		70	*
GPT	Rilievo tramite GPS		70	*
GPP	EPSG: 3003		12	*
GPB	BASE DI RIFERIMENTO			*
GPBB	CTR Sardegna 1:10.000 459-110		20	*
GPBT	2007		10	*
GPBO	Il punto è stato preso c/o strada Gruzziata-SetteFuntani		250	

SS 131 "Carlo Felice" Completamento itinerario Sassari - Olbia. Potenziamento e messa in sicurezza S. S. 131 dal km 192+500 al km 209+500 2° lotto dal km 202+000 al km 209+500		
CA357	Schede delle Unità di Ricognizione	

RG DATI SULLA RICOGNIZIONE

RCG	RICOGNIZIONE			*
RCGR	Soprintendenza	si	100	
RCGF	ANAS	si	100	
RCGA	Canu, Nadia	si	250	
RCGE	Verifica archeologica preliminare		100	
RCGM	Sistematico		100	
RCGD	2021/05/30 2022/02/14		50	*
RCGU	Zone boscate // zona urbanizzata // seminativi // oliveti // associazioni vegetali arbustiva e-o erbacea		100	.
RCGC	Bassa// Proprietà privata invalicabile area non accessibile		100	

DO FONTI E DOCUMENTI DI RIFERIMENTO
si *

FTA	DOCUMENTAZIONE FOTOGRAFICA	si		*
FTAX	Documentazione allegata		25	*
FTAP	Fotografia digitale		50	*
FTAA	Atzeni, Emanuela		50	
FTAD	2021/05/30		25	
FTAN	R06001001 // R06001002 // R06001003 // R06001004 // R06001005 // R06001006 // R06001007		25	*
FTAT	Panoramiche UR 6		250	

CM COMPILAZIONE

CMP	COMPILAZIONE			*
CMPD	2021 2022		4	*
CMPN	Atzeni, Emanuela	si	70	*

SS 131 "Carlo Felice" Completamento itinerario Sassari - Olbia. Potenziamento e messa in sicurezza S. S. 131 dal km 192+500 al km 209+500 2° lotto dal km 202+000 al km 209+500		
CA357	<i>Schede delle Unità di Ricognizione</i>	

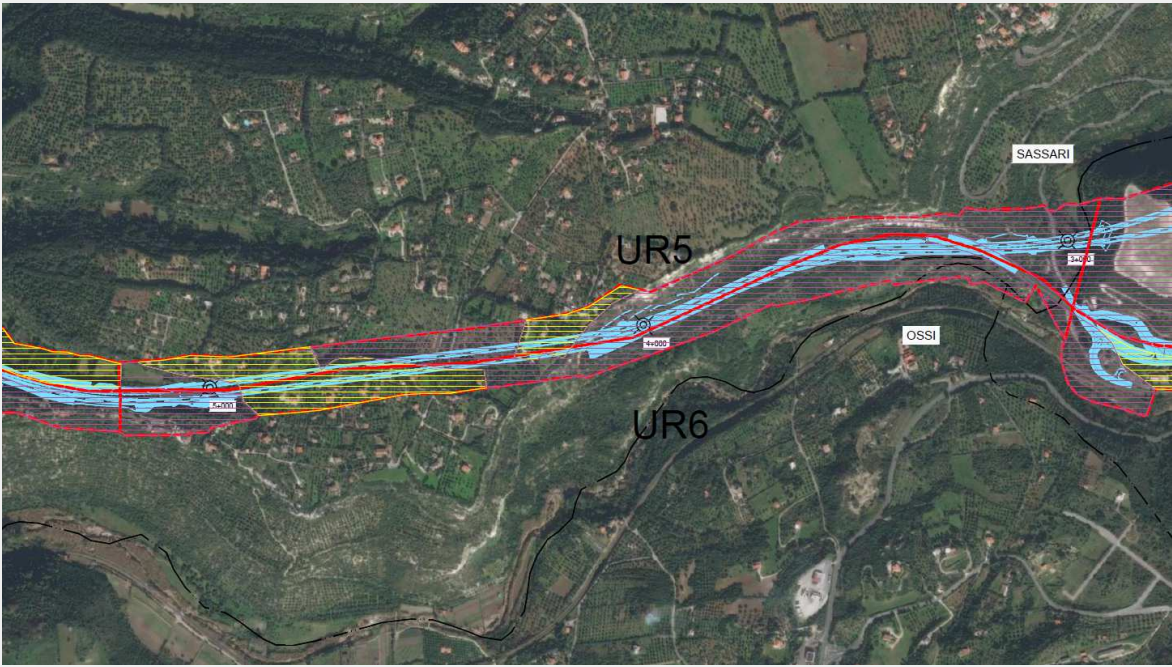
RSR	Atzeni, Emanuela	si	70	
FUR	Canu, Nadia	si	70	*

AN ANNOTAZIONI

OSS	<p>DATI AMBIENTALI: L'area d'indagine, morfologicamente pianeggiante, dal punto di vista geomorfologico risulta caratterizzata da:</p> <ul style="list-style-type: none"> - Litofacies nella Formazione di Borutta (marne, marne arenacee e calcari marnosi). Successione sedimentaria Oligo-Miocenica del Logudorese e Sassarese; - Formazione di Monte Santo (Calcari bioclastici di piattaforma interna, con rare intercalazioni silicoclastiche ed episodi biohermali; calcareniti). Successione sedimentaria Oligo-Miocenica del Logudorese e Sassarese. <p>DATI RICOGNIZIONE: L'unità di ricognizione di 2,250 km, delimitata sul lato sinistro dalla SS 131 direzione di marcia Sassari-Cagliari, ricade nel territorio comunale di Sassari. La zona ricognita (da E verso O) interessa i terreni ricompresi tra Scala di Giocca e Costa Chighizzu. L'unità di ricognizione, a tratti in coincidenza con la SS 131, ricade in un'areale caratterizzato, alle porte di Sassari, da una marcata antropizzazione (case sparse). La visibilità è fortemente condizionata dal tipo di vegetazione e dai fondi chiusi. E' stato possibile ricognire esclusivamente i terreni di libero accesso, il cui avanzato stato vegetativo, ha inficiato la lettura autoptica del terreno, impedendone quasi totalmente la visibilità del suolo. Le aree edificate e/o recintate non sono state oggetto di ricognizione, in quanto inaccessibili per caratteristiche fisiche e visive. Non sono stati individuati elementi archeologici in dispersione o strutture riconducibili a fasi di frequentazione antropica antica entro i 50 metri per lato.</p> <p>VISIBILITÀ: Bassa// Proprietà privata invalicabile area non accessibile.</p>	5000		
------------	---	------	--	--

<p>SS 131 "Carlo Felice"</p> <p>Completamento itinerario Sassari - Olbia.</p> <p>Potenziamento e messa in sicurezza S. S. 131 dal km 192+500 al km 209+500</p> <p>2° lotto dal km 202+000 al km 209+500</p>		
<p>CA357</p>	<p><i>Schede delle Unità di Ricognizione</i></p>	

DOCUMENTAZIONE FOTOGRAFICA



R06001001 Unità di ricognizione UR 6.



<p>SS 131 "Carlo Felice"</p> <p>Completamento itinerario Sassari - Olbia.</p> <p>Potenziamento e messa in sicurezza S. S. 131 dal km 192+500 al km 209+500</p> <p>2° lotto dal km 202+000 al km 209+500</p>		
<p>CA357</p>	<p><i>Schede delle Unità di Ricognizione</i></p>	

R06001002 Veduta da O verso E.



R06001003 Veduta da N verso S.



R06001004 Veduta da E verso O.

<p>SS 131 "Carlo Felice" Completamento itinerario Sassari - Olbia. Potenziamento e messa in sicurezza S. S. 131 dal km 192+500 al km 209+500 2° lotto dal km 202+000 al km 209+500</p>		
<p>CA357</p>	<p><i>Schede delle Unità di Ricognizione</i></p>	



R06001005 Veduta da O verso E.



<p>SS 131 "Carlo Felice"</p> <p>Completamento itinerario Sassari - Olbia.</p> <p>Potenziamento e messa in sicurezza S. S. 131 dal km 192+500 al km 209+500</p> <p>2° lotto dal km 202+000 al km 209+500</p>		
<p>CA357</p>	<p><i>Schede delle Unità di Ricognizione</i></p>	

R06001006 Veduta da O verso E



R06001007 Veduta da O verso E

SS 131 "Carlo Felice" Completamento itinerario Sassari - Olbia. Potenziamento e messa in sicurezza S. S. 131 dal km 192+500 al km 209+500 2° lotto dal km 202+000 al km 209+500		
CA357	<i>Schede delle Unità di Ricognizione</i>	

SCHEDA DI RICOGNIZIONE RCG N.7 - COMUNE DI SASSARI (SS)

Rip Lun Obb

CD CODICI

*

TSK	RCG		5	*
NCU	CODICE UNIVOCO ICCD			
NCUN	Codice univoco ICCD		8	.
ESC	ANAS SpA		50	*
ECP	Soprintendenza Archeologia, belle arti e paesaggio per le province di Sassari e Nuoro		50	.

AC ALTRI CODICI

ACC	07001	si	25	
------------	-------	----	----	--

SC SCHEDE COLLEGATE

ACC	-	si	25	.
------------	---	----	----	---

LC LOCALIZZAZIONE GEOGRAFICO-AMMINISTRATIVA

PVC	LOCALIZZAZIONE GEOGRAFICO-AMMINISTRATIVA			*
PVCS	Italia		50	*
PVCR	Sardegna	si	25	*
PVCP	SS	si	3	*
PVCC	Sassari	si	50	*
PVCL	Settifuntani / Rizzeddu / Gioscari	si	50	

GP	GEOREFERENZIAZIONE TRAMITE PUNTO	si		
GPL	Localizzazione fisica		40	*
GPD	DESCRIZIONE DEL PUNTO			
GPDP	PUNTO			*

SS 131 "Carlo Felice" Completamento itinerario Sassari - Olbia. Potenziamento e messa in sicurezza S. S. 131 dal km 192+500 al km 209+500 2° lotto dal km 202+000 al km 209+500		
CA357	<i>Schede delle Unità di Ricognizione</i>	

GPDPX	1463049		12	*
GPDPY	4505433			
GPC	CARATTERISTICHE DEL PUNTO			
GPCT	Inizio Unità di Ricognizione (UR)		50	
GPCL	191		12	
GPM	Punto esatto		70	*
GPT	Rilievo tramite GPS		70	*
GPP	EPSG: 3003		12	*
GPB	BASE DI RIFERIMENTO			*
GPBB	CTR Sardegna 1:10.000 459-070		20	*
GPBT	2007		10	*
GPBO	Il punto è stato preso c/o strada Rizzeddu-Gioscari		250	

GP GEOREFERENZIAZIONE TRAMITE PUNTO **si**

GPL	Localizzazione fisica		40	*
GPD	DESCRIZIONE DEL PUNTO			
GPDP	PUNTO			*
GPDPX	1462214		12	*
GPDPY	4506064			
GPC	CARATTERISTICHE DEL PUNTO			
GPCT	Fine Unità di ricognizione (UR)		50	
GPCL	196		12	
GPM	Punto esatto		70	*
GPT	Rilievo tramite GPS		70	*
GPP	EPSG: 3003		12	*
GPB	BASE DI RIFERIMENTO			*
GPBB	CTR Sardegna 1:10.000 459-070		20	*
GPBT	2007		10	*
GPBO	Il punto è stato preso c/o via Budapest, Sassari		250	

SS 131 "Carlo Felice" Completamento itinerario Sassari - Olbia. Potenziamento e messa in sicurezza S. S. 131 dal km 192+500 al km 209+500 2° lotto dal km 202+000 al km 209+500		
CA357	<i>Schede delle Unità di Ricognizione</i>	

RG DATI SULLA RICOGNIZIONE

RCG	RICOGNIZIONE			*
RCGR	Soprintendenza	si	100	
RCGF	ANAS	si	100	
RCGA	Canu, Nadia	si	250	
RCGE	Verifica archeologica preliminare		100	
RCGM	Sistematico		100	
RCGD	2021/05/31 2022/02/14		50	*
RCGU	Zone boscate // zona urbanizzata // oliveti // zone agricole		100	.
RCGC	Bassa// Proprietà privata invalicabile area non accessibile.		100	

DO FONTI E DOCUMENTI DI RIFERIMENTO

si *

FTA	DOCUMENTAZIONE FOTOGRAFICA	si		*
FTAX	Documentazione allegata		25	*
FTAP	Fotografia digitale		50	*
FTAA	Atzeni, Emanuela		50	
FTAD	2021/05/31		25	
FTAN	R07001001 // R07001002 // R07001003 // R07001004 // R07001005		25	*
FTAT	Panoramiche UR 7		250	

CM COMPILAZIONE

*

CMP	COMPILAZIONE			*
CMPD	2021 2022		4	*
CMPN	Atzeni, Emanuela	si	70	*
RSR	Atzeni, Emanuela	si	70	

SS 131 "Carlo Felice" Completamento itinerario Sassari - Olbia. Potenziamento e messa in sicurezza S. S. 131 dal km 192+500 al km 209+500 2° lotto dal km 202+000 al km 209+500		
CA357	<i>Schede delle Unità di Ricognizione</i>	

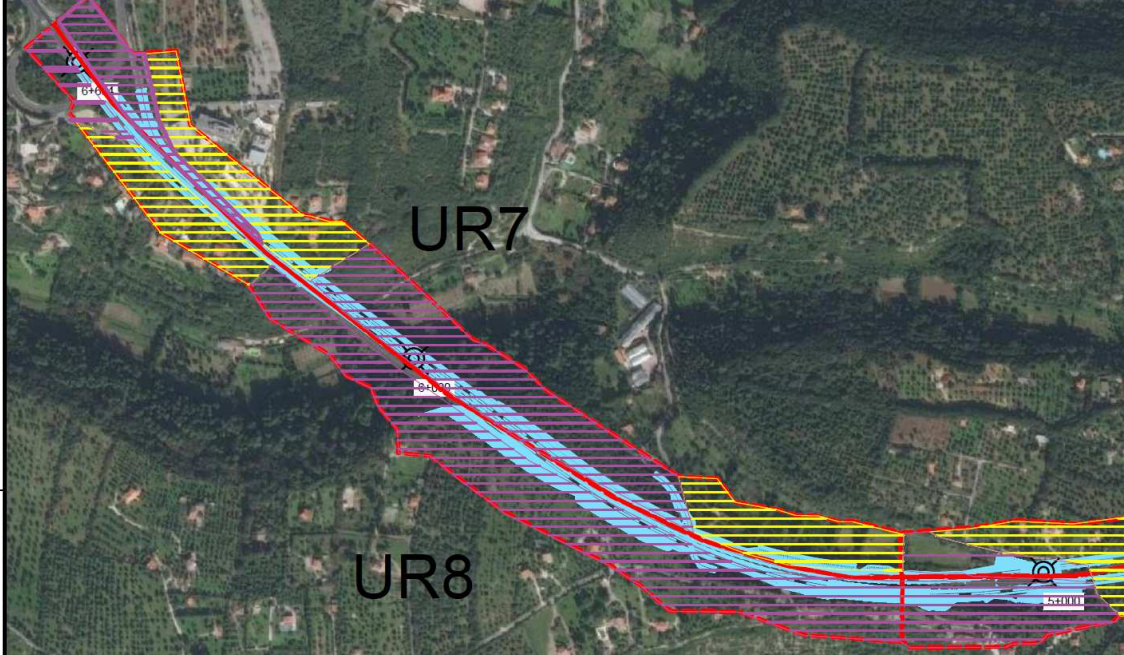
FUR	Canu, Nadia	si	70	*
------------	-------------	----	----	---

AN ANNOTAZIONI

OSS	<p>DATI AMBIENTALI: L'area d'indagine, morfologicamente pianeggiante, dal punto di vista geomorfologico risulta caratterizzata da:</p> <ul style="list-style-type: none"> - Litofacies nella Formazione di Borutta (marne, marne arenacee e calcari marnosi). Successione sedimentaria Oligo-Miocenica del Logudorese e Sassarese; - Formazione di Monte Santo (Calcari bioclastici di piattaforma interna, con rare intercalazioni silicoclastiche ed episodi biohermali; calcareniti). Successione sedimentaria Oligo-Miocenica del Logudorese e Sassarese; - Depositi alluvionali di età olocenica (sabbie con subordinati limi e argille). Sedimenti alluvionali. <p>DATI RICOGNIZIONE: L'unità di ricognizione di 2,000 km circa, delimitata sul lato destro dalla SS 131 direzione di marcia Cagliari-Sassari, ricade nel territorio comunale di Sassari. La zona ricognita (da E verso O), attraversata dal Rio Mascari, interessa i terreni nella campagna urbanizzata ricompresi tra Settifuntani e Gioscari, fino ad arrivare alla città di Sassari (via Budapest), collegati da strade vicinali, e caratterizzati per lo più da oliveti periurbani.</p> <p>L'unità di ricognizione, in coincidenza con la SS 131, ricade in un'areale caratterizzato, alle porte di Sassari, da una marcata antropizzazione. La visibilità è fortemente condizionata dal tipo di vegetazione e dai fondi chiusi.</p> <p>E' stato possibile ricognire esclusivamente i terreni di libero accesso, il cui avanzato stato vegetativo, ha inficiato la lettura autoptica del terreno, impedendone quasi totalmente la visibilità del suolo.</p> <p>Le aree edificate e/o recintate non sono state oggetto di ricognizione, in quanto inaccessibili per caratteristiche fisiche e visive. Non sono stati individuati elementi archeologici in dispersione o strutture riconducibili a fasi di frequentazione antropica antica entro i 50 metri per lato.</p> <p>VISIBILITÀ: Bassa// Proprietà privata invalicabile area non accessibile.</p>		5000	
------------	--	--	------	--

DOCUMENTAZIONE FOTOGRAFICA

SS 131 "Carlo Felice" Completamento itinerario Sassari - Olbia. Potenziamento e messa in sicurezza S. S. 131 dal km 192+500 al km 209+500 2° lotto dal km 202+000 al km 209+500		
CA357	Schede delle Unità di Ricognizione	



R07001001 Unità di ricognizione UR 7.



R07001002 Veduta da N verso S.

<p>SS 131 "Carlo Felice"</p> <p>Completamento itinerario Sassari - Olbia.</p> <p>Potenziamento e messa in sicurezza S. S. 131 dal km 192+500 al km 209+500</p> <p>2° lotto dal km 202+000 al km 209+500</p>		
<p>CA357</p>	<p><i>Schede delle Unità di Ricognizione</i></p>	



R07001003 Veduta da E verso O.



R07001004 Veduta da N verso S.

<p>SS 131 "Carlo Felice" Completamento itinerario Sassari - Olbia. Potenziamento e messa in sicurezza S. S. 131 dal km 192+500 al km 209+500 2° lotto dal km 202+000 al km 209+500</p>		
<p>CA357</p>	<p><i>Schede delle Unità di Ricognizione</i></p>	



R07001005 Veduta da N verso S.

SS 131 "Carlo Felice" Completamento itinerario Sassari - Olbia. Potenziamento e messa in sicurezza S. S. 131 dal km 192+500 al km 209+500 2° lotto dal km 202+000 al km 209+500		
CA357	<i>Schede delle Unità di Ricognizione</i>	

SCHEDA DI RICOGNIZIONE RCG N.8 - COMUNE DI SASSARI (SS)

Rip Lun Obb

CD CODICI

*

TSK	RCG		5	*
NCU	CODICE UNIVOCO ICCD			
NCUN	Codice univoco ICCD		8	.
ESC	ANAS SpA		50	*
ECP	Soprintendenza Archeologia, belle arti e paesaggio per le province di Sassari e Nuoro		50	.

AC ALTRI CODICI

ACC	08001	si	25	
------------	-------	----	----	--

SC SCHEDE COLLEGATE

ACC	-	si	25	.
------------	---	----	----	---

LC LOCALIZZAZIONE GEOGRAFICO-AMMINISTRATIVA

PVC	LOCALIZZAZIONE GEOGRAFICO-AMMINISTRATIVA			*
PVCS	Italia		50	*
PVCR	Sardegna	si	25	*
PVCP	SS	si	3	*
PVCC	Sassari	si	50	*
PVCL	Costa Mascari / Gioscari / Tingari	si	50	

GP	GEOREFERENZIAZIONE TRAMITE PUNTO	si		
GPL	Localizzazione fisica		40	*
GPD	DESCRIZIONE DEL PUNTO			
GPDP	PUNTO			*

SS 131 "Carlo Felice" Completamento itinerario Sassari - Olbia. Potenziamento e messa in sicurezza S. S. 131 dal km 192+500 al km 209+500 2° lotto dal km 202+000 al km 209+500		
CA357	<i>Schede delle Unità di Ricognizione</i>	

GPDPX	1463100		12	*
GPDPY	4505359			
GPC	CARATTERISTICHE DEL PUNTO			
GPCT	Inizio Unità di Ricognizione (UR)		50	
GPCL	193		12	
GPM	Punto esatto		70	*
GPT	Rilievo tramite GPS		70	*
GPP	EPSG: 3003		12	*
GPB	BASE DI RIFERIMENTO			*
GPBB	CTR Sardegna 1:10.000 459-110		20	*
GPBT	2007		10	*
GPBO	Il punto è stato preso c/o strada Rizzeddu-Gioscari		250	

GP GEOREFERENZIAZIONE TRAMITE PUNTO **si**

GPL	Localizzazione fisica		40	*
GPD	DESCRIZIONE DEL PUNTO			
GPDP	PUNTO			*
GPDPX	1462194		12	*
GPDPY	4506043			
GPC	CARATTERISTICHE DEL PUNTO			
GPCT	Fine Unità di ricognizione (UR)		50	
GPCL	196		12	
GPM	Punto esatto		70	*
GPT	Rilievo tramite GPS		70	*
GPP	EPSG: 3003		12	*
GPB	BASE DI RIFERIMENTO			*
GPBB	CTR Sardegna 1:10.000 459-070		20	*
GPBT	2007		10	*
GPBO	Il punto è stato preso c/o traversa Tingari, Sassari		250	

SS 131 "Carlo Felice" Completamento itinerario Sassari - Olbia. Potenziamento e messa in sicurezza S. S. 131 dal km 192+500 al km 209+500 2° lotto dal km 202+000 al km 209+500		
CA357	Schede delle Unità di Ricognizione	

RG DATI SULLA RICOGNIZIONE

RCG	RICOGNIZIONE			*
RCGR	Soprintendenza	si	100	
RCGF	ANAS	si	100	
RCGA	Canu, Nadia	si	250	
RCGE	Verifica archeologica preliminare		100	
RCGM	Sistematico		100	
RCGD	2021/05/31 2022/02/14		50	*
RCGU	Zone boscate // zona urbanizzata // oliveti // zone agricole		100	.
RCGC	Bassa// Proprietà privata invalicabile area non accessibile		100	

DO FONTI E DOCUMENTI DI RIFERIMENTO

si *

FTA	DOCUMENTAZIONE FOTOGRAFICA	si		*
FTAX	Documentazione allegata		25	*
FTAP	Fotografia digitale		50	*
FTAA	Atzeni, Emanuela		50	
FTAD	2021/05/31		25	
FTAN	R08001001 // R08001002 // R08001003 // R08001004		25	*
FTAT	Panoramiche UR 8		250	

CM COMPILAZIONE

*

CMP	COMPILAZIONE			*
CMPD	2021 2022		4	*
CMPN	Atzeni, Emanuela	si	70	*
RSR	Atzeni, Emanuela	si	70	

SS 131 "Carlo Felice" Completamento itinerario Sassari - Olbia. Potenziamento e messa in sicurezza S. S. 131 dal km 192+500 al km 209+500 2° lotto dal km 202+000 al km 209+500		 anas <small>GRUPPO FS ITALIANE</small>
CA357	Schede delle Unità di Ricognizione	

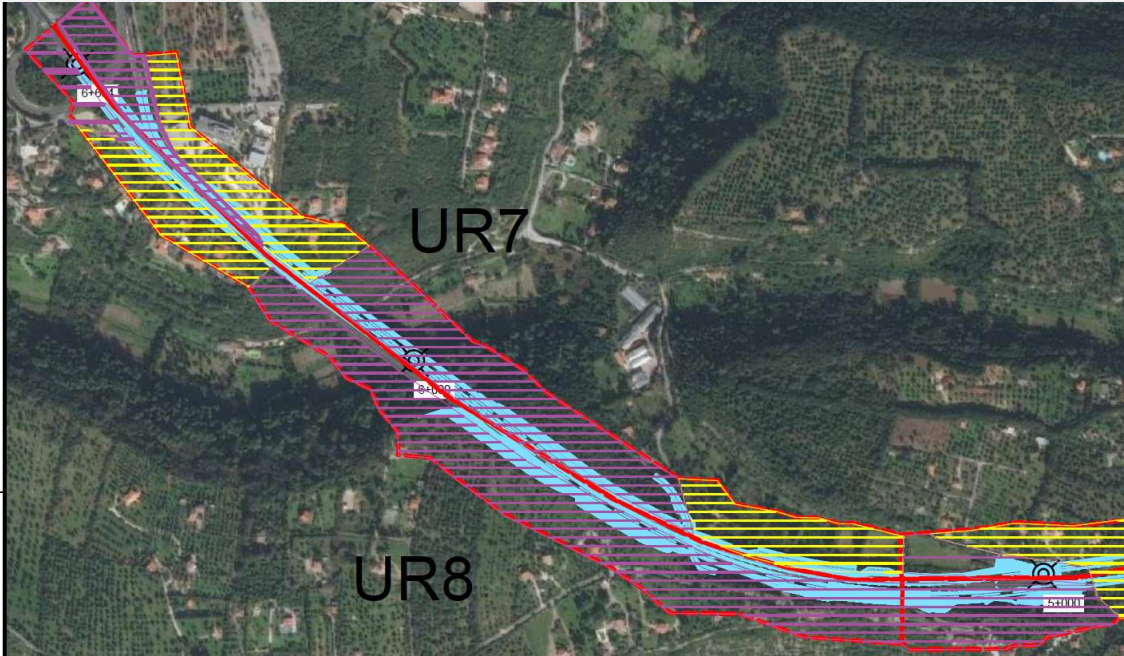
FUR	Canu, Nadia	si	70	*
------------	-------------	-----------	----	---

AN ANNOTAZIONI

OSS	<p>DATI AMBIENTALI: L'area d'indagine, morfologicamente pianeggiante, dal punto di vista geomorfologico risulta caratterizzata da:</p> <ul style="list-style-type: none"> - Litofacies nella Formazione di Borutta (marne, marne arenacee e calcari marnosi). Successione sedimentaria Oligo-Miocenica del Logudorese e Sassarese; - Formazione di Monte Santo (Calcari bioclastici di piattaforma interna, con rare intercalazioni silicoclastiche ed episodi biohermali; calcareniti). Successione sedimentaria Oligo-Miocenica del Logudorese e Sassarese; - Depositi alluvionali di età olocenica (sabbie con subordinati limi e argille). Sedimenti alluvionali. <p>DATI RICOGNIZIONE: L'unità di ricognizione di 2,000 km circa, delimitata sul lato sinistro dalla SS 131 direzione di marcia Sassari-Cagliari, ricade nel territorio comunale di Sassari. La zona ricognita (da E verso O), attraversata dal Rio Mascari, interessa i terreni nella campagna urbanizzata ricompresi tra Costa Mascari e Tingari, collegati da strade vicinali, e caratterizzati per lo più da oliveti periurbani.</p> <p>L'unità di ricognizione, in coincidenza con la SS 131, ricade in un'areale caratterizzato, alle porte di Sassari, da una marcata antropizzazione. La visibilità è fortemente condizionata dal tipo di vegetazione e dai fondi chiusi.</p> <p>E' stato possibile ricognire esclusivamente i terreni di libero accesso, il cui avanzato stato vegetativo, ha inficiato la lettura autoptica del terreno, impedendone quasi totalmente la visibilità del suolo.</p> <p>Le aree edificate e/o recintate non sono state oggetto di ricognizione, in quanto inaccessibili per caratteristiche fisiche e visive. Non sono stati individuati elementi archeologici in dispersione o strutture riconducibili a fasi di frequentazione antropica antica entro i 50 metri per lato.</p> <p>VISIBILITÀ: Bassa// Proprietà privata invalicabile area non accessibile.</p>		5000	
------------	---	--	------	--

SS 131 "Carlo Felice" Completamento itinerario Sassari - Olbia. Potenziamento e messa in sicurezza S. S. 131 dal km 192+500 al km 209+500 2° lotto dal km 202+000 al km 209+500		
CA357	Schede delle Unità di Ricognizione	

DOCUMENTAZIONE FOTOGRAFICA



R08001001 Unità di ricognizione UR 8.



R08001002 Veduta da N verso S.

<p>SS 131 "Carlo Felice" Completamento itinerario Sassari - Olbia. Potenziamento e messa in sicurezza S. S. 131 dal km 192+500 al km 209+500 2° lotto dal km 202+000 al km 209+500</p>		
<p>CA357</p>	<p><i>Schede delle Unità di Ricognizione</i></p>	



R08001003 Veduta da SO verso NE.



R08001004 Veduta da S verso N.