

1

LEGENDA COLORI E SIMBOLI IN CARTA

- Buffer 8 m
- Conversion Unit (1-x<X22)
- Recinzione di impianto in progetto
- Cavidotto MT
- Strutture Tracker 2x32
- Strutture Tracker 2x16
- Accessi al campo fotovoltaico
- Viabilità di impianto in progetto (Larghezza = 3m)
- A.X.X
Nomi Aree di Impianto

Dati impianto	
TIPO STRUTTURA	TRACKER
TIPO MODULO	605 Wp
POTENZA MODULO [Wp]	605
N° STRUTTURE 2X32	783
N° STRUTTURE 2X16	102
N° MODULI	53376
N° MODULI PER STRINGA	32
N°STRINGHE da 32	1668
N°CU	22
N° INVERTER DA 1995kW	7
N° INVERTER DA 1500kW	8
N° INVERTER DA 500kW	3
N° INVERTER DA 300kW	3
POTENZA DC [kWp]	32292,48
POTENZA AC (cosfi=1) [kW]	29363
DC/AC	1,0998

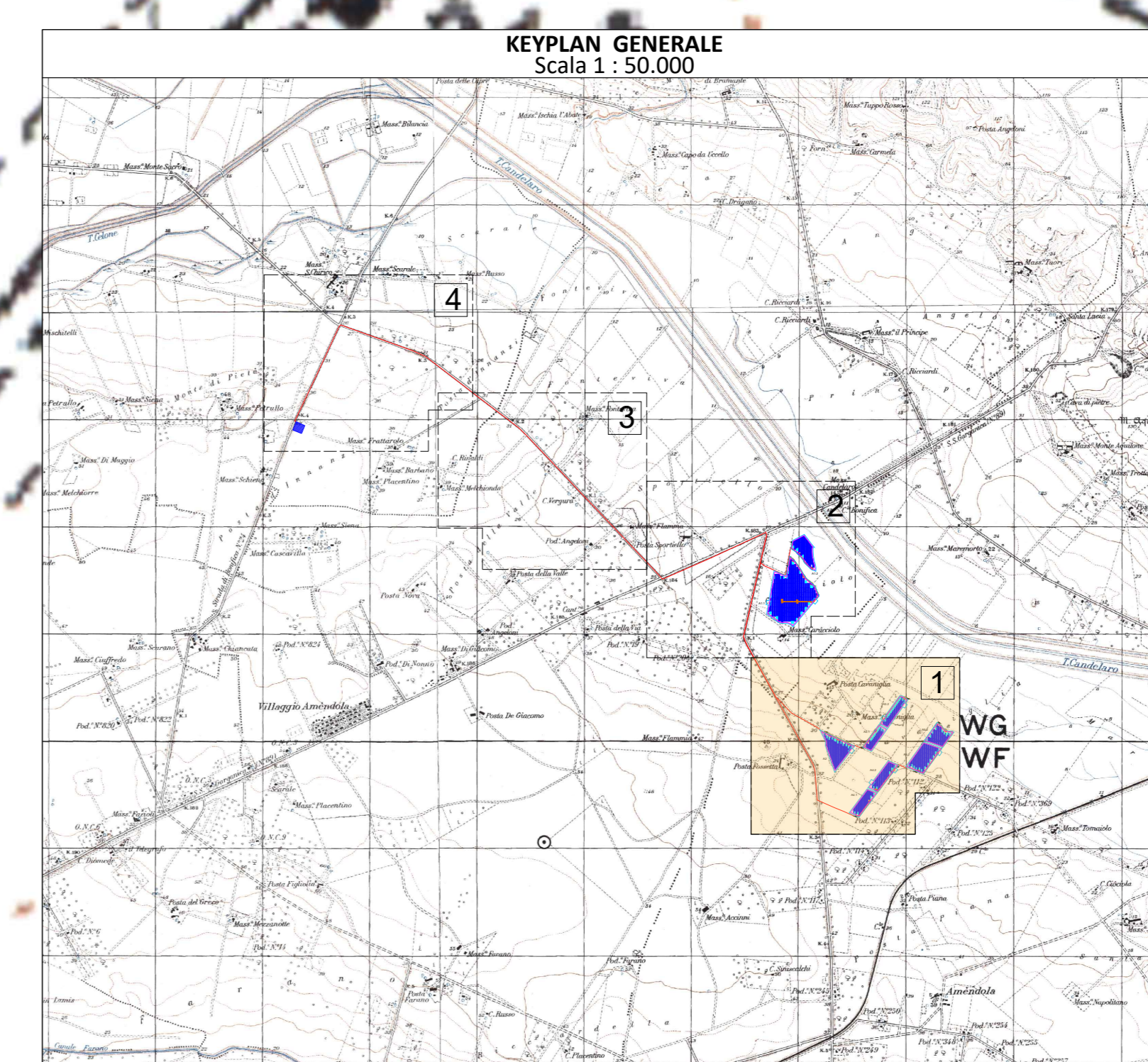


DO	29/09/2021	PRIMA EMISSIONE	GN.M.	E.S.	L.S.
REVISIONE REGIONE	DATA DATE	DESCRIZIONE DESCRIPTION	PREPARATO PREPARED	CONTROLLATO CHECKED	VALIDATO VALIDATED
	COMUNE DI SAN MARCO IN LAMIS		REGIONE PUGLIA		PROVINCIA DI FOGGIA
	COMUNE DI SAN GIOVANNI ROTONDO		COMUNE DI MANFREDONIA		COMUNE DI MANFREDONIA

Green & Green S.r.l.
Via Vittorio Alfieri, 6c
87036 Rende (CS) - Italy
P.IVA 02800010762
Ph. (+39) 0984 846295
Fax (+39) 0984 1711470
info@greengreen.it
www.greengreen.it

grfen & green
WE ENGINEERING

Il Tecnico
Ing. Leonardo Splendido

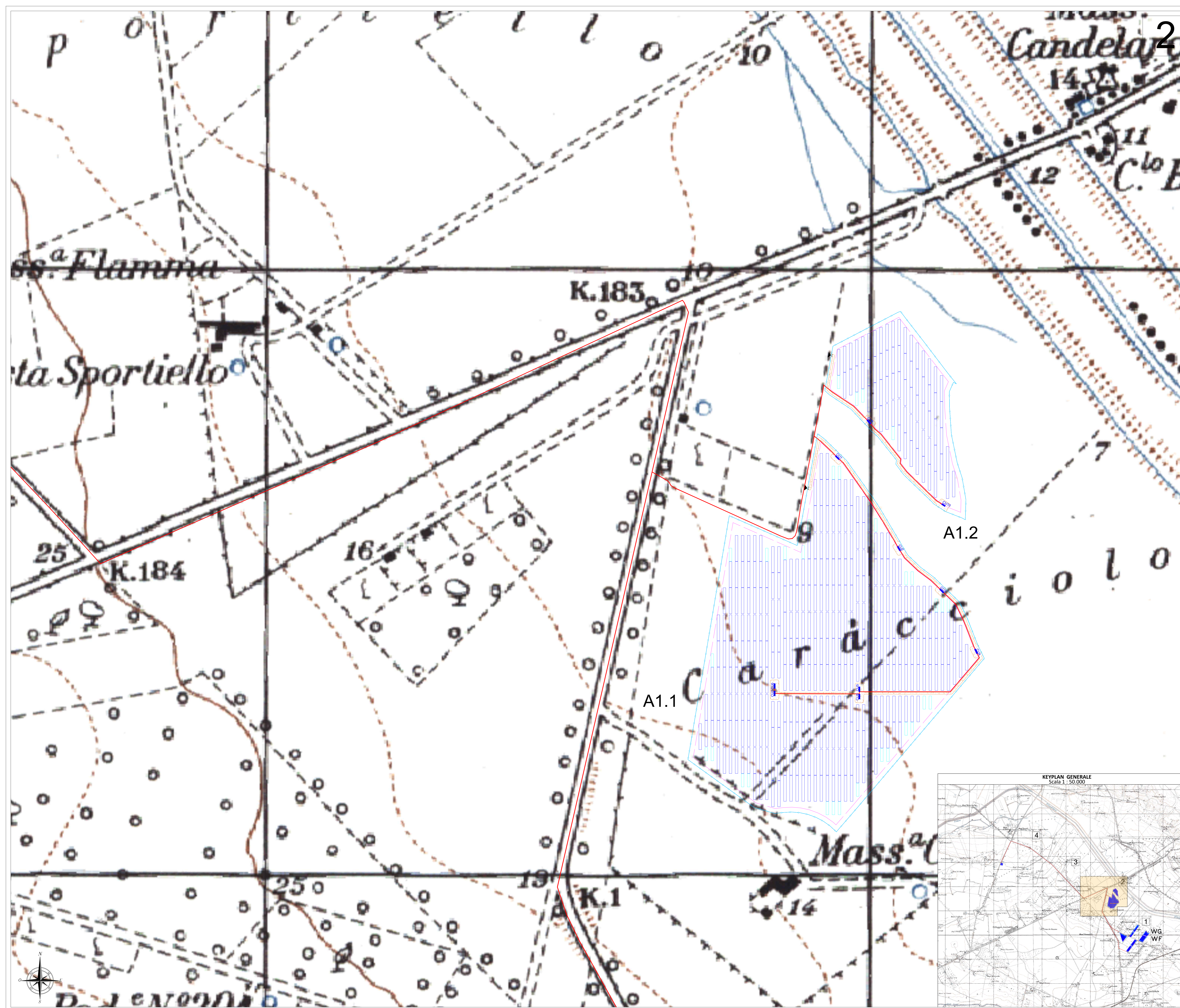


PROGETTO	PROGETTO	PROGETTO	PROGETTO	PROGETTO	PROGETTO
C	2	1	P	W	R
0	0	0	0	0	6

IMPIANTO AGRIVOLTAICO "LA FEUDALE" E OPERE DI CONNESSIONE

SCALE: 1:1

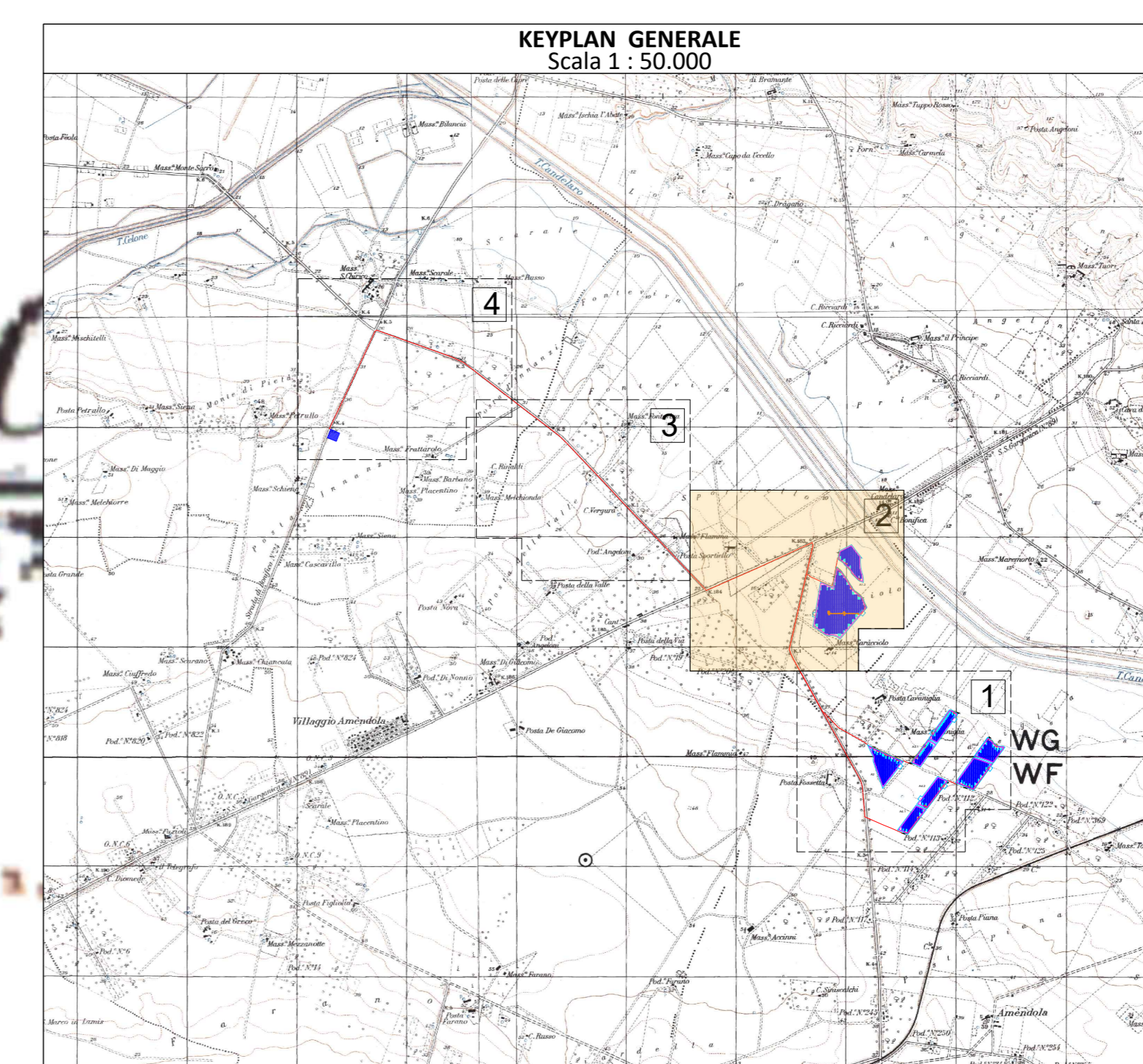
ElaboratoGrafico_0_02_Inquadramento generale dell'intervento su base IGM



LEGENDA COLORI E SIMBOLI IN CARTA

- Buffer 8 m
- Conversion Unit (1-x<22)
- Recinzione di impianto in progetto
- Cavidotto MT
- Strutture Tracker 2x32
- Strutture Tracker 2x16
- Accessi al campo fotovoltaico
- Viabilità di impianto in progetto (Larghezza = 3m)
- A.X.X Nomi Aree di Impianto

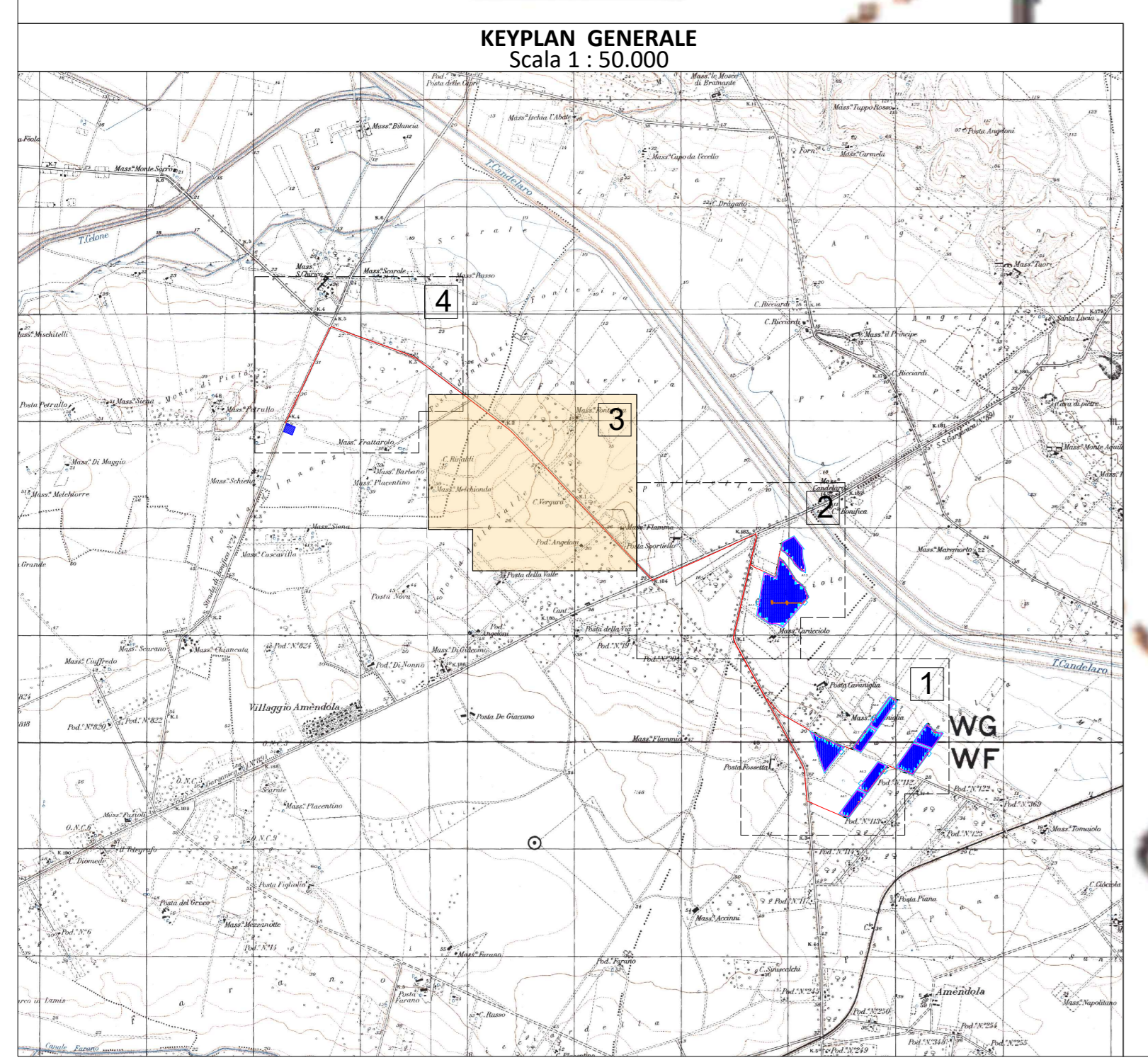
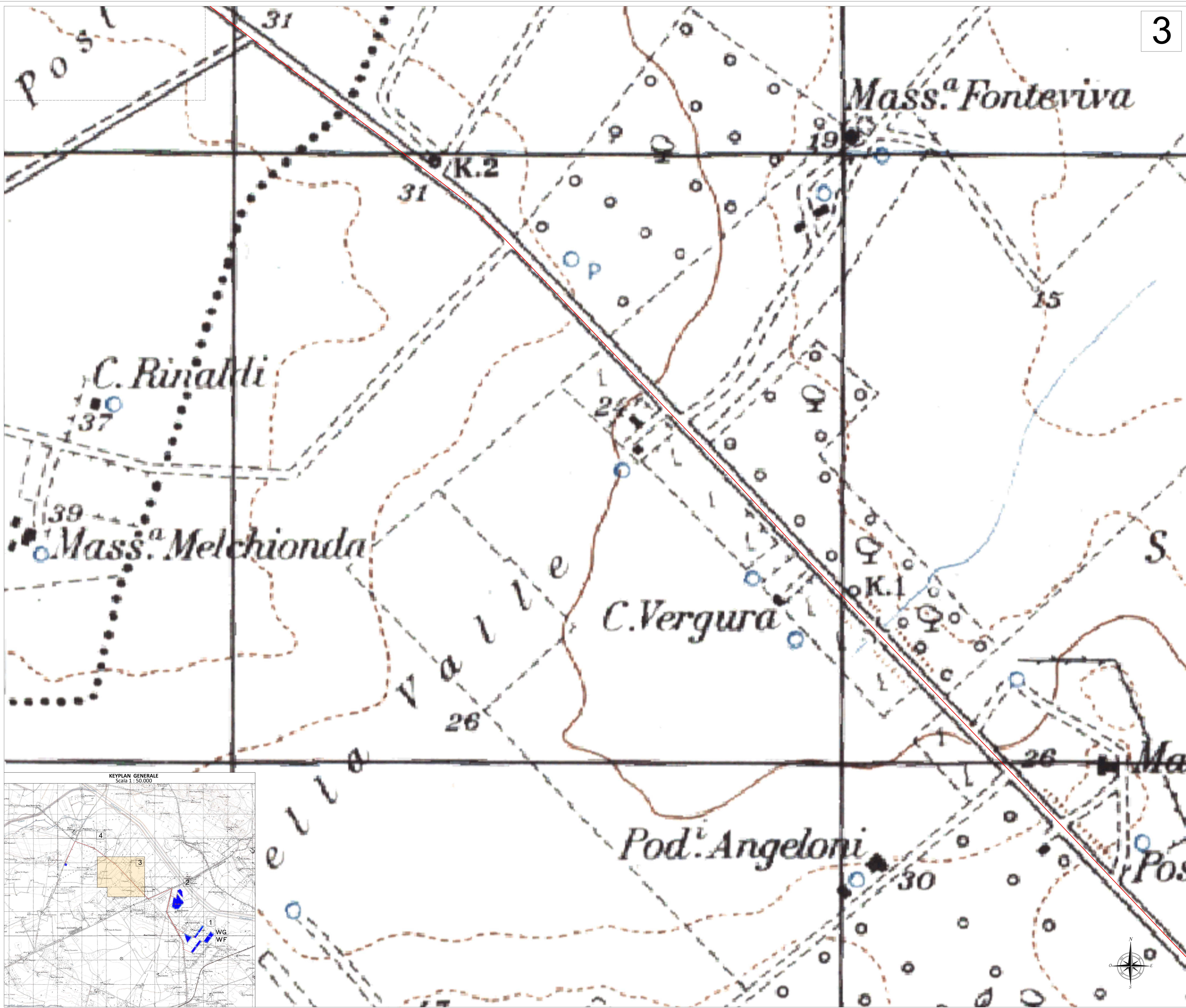
Dati impianto	
TIPO STRUTTURA	TRACKER
TIPO MODULO	605 Wp
POTENZA MODULO [Wp]	605
N° STRUTTURE 2X32	783
N° STRUTTURE 2X16	102
N° MODULI	53376
N° MODULI PER STRINGA	32
N°STRINGHE da 32	1668
N°CU	22
N° INVERTER DA 1995kW	7
N° INVERTER DA 1500kW	8
N° INVERTER DA 500kW	3
N° INVERTER DA 300kW	3
POTENZA DC [kWp]	32292,48
POTENZA AC (cosfi=1) [kW]	29363
DC/AC	1,0998



DO	29/09/2021	PRIMA EMISSIONE	GN.M.	E.S.	L.S.
REVISIONE	REVISIONE	DESCRIZIONE	PREPARATO	CONTROLLATO	VALIDATO
Green & Green S.r.l. Via Vittorio Alfieri, 6c 87036 Rende (CS) - Italy P.IVA 02800510782 Ph. (+39) 0984 846295 Fax (+39) 0984 1711470 info@greengreen.it www.greengreen.it					Il Tecnico Ing. Leonardo Splendido
IMPIANTO AGRIVOLTAICO "LA FEUDALE" E OPERE DI CONNESSIONE			PUBBLICA		DATA AUT. 09/10/2021 DATA SOTT. 2/4
			ElaboratoGrafico_0_02_Inquadramento generale dell'intervento su base IGM		



Dati impianto	
TIPO STRUTTURA	TRACKER
TIPO MODULO	605 Wp
POTENZA MODULO [Wp]	605
N° STRUTTURE 2X32	783
N° STRUTTURE 2X16	102
N° MODULI	53376
N° MODULI PER STRINGA	32
N°STRINGHE da 32	1668
N°CU	22
N° INVERTER DA 1995kW	7
N° INVERTER DA 1500kW	8
N° INVERTER DA 500kW	3
N° INVERTER DA 300kW	3
POTENZA DC [kWp]	32292,48
POTENZA AC (cosfi=1) [kW]	29363
DC/AC	1,0998



DO	29/09/2021	PRIMA EMISSIONE	GN.M.	E.S.	L.S.
REVISIONE	DATA	DESCRIZIONE	PREPARATO	CONTROLLATO	VALIDATO
			PREPARED	CHECKED	VALIDATED
COMUNE DI SAN MARCO IN LAMIS		REGIONE PUGLIA		PROVINCIA DI FOGGIA	
COMUNE DI SAN GIOVANNI ROTONDO				COMUNE DI MANFREDONIA	
Green & Green S.r.l. Via Vittorio Alfieri, 6 87036 Rende (CS) - Italy P.IVA 02800010762 Ph. (+39) 0984 846295 Fax (+39) 0984 1711470 info@greengreen.it www.greengreen.it			grfen & green WE ENGINEERING		Il Tecnico Ing. Leonardo Splendido
IMPIANTO AGRIVOLTAICO "LA FEUDALE" E OPERE DI CONNESSIONE		C 2 1 P W R 0 0 6		DEFINITIVO	
SCALE	SCALE	SCALE	SCALE	SCALE	SCALE
1:1	1:1	1:1	1:1	1:1	1:1
3/4	3/4	3/4	3/4	3/4	3/4

