

1

**LEGENDA COLORI E SIMBOLI IN CARTA**

- Buffer 8 m
- Conversion Unit (1-x<22)
- Recinzione di impianto in progetto
- Cavidotto MT
- Strutture Tracker 2x32
- Strutture Tracker 2x16
- Accessi al campo fotovoltaico
- Viabilità di impianto in progetto (Larghezza = 3m)
- A.X.X Nomi Aree di Impianto

Dati impianto	
TIPO STRUTTURA	TRACKER
TIPO MODULO	605 Wp
POTENZA MODULO [Wp]	605
N° STRUTTURE 2X32	783
N° STRUTTURE 2X16	102
N° MODULI	53376
N° MODULI PER STRINGA	32
N°STRINGHE da 32	1668
N°CU	22
N° INVERTER DA 1995kW	7
N° INVERTER DA 1500kW	8
N° INVERTER DA 500kW	3
N° INVERTER DA 300kW	3
POTENZA DC [kWp]	32292,48
POTENZA AC (cosfi=1) [kW]	29363
DC/AC	1,0998

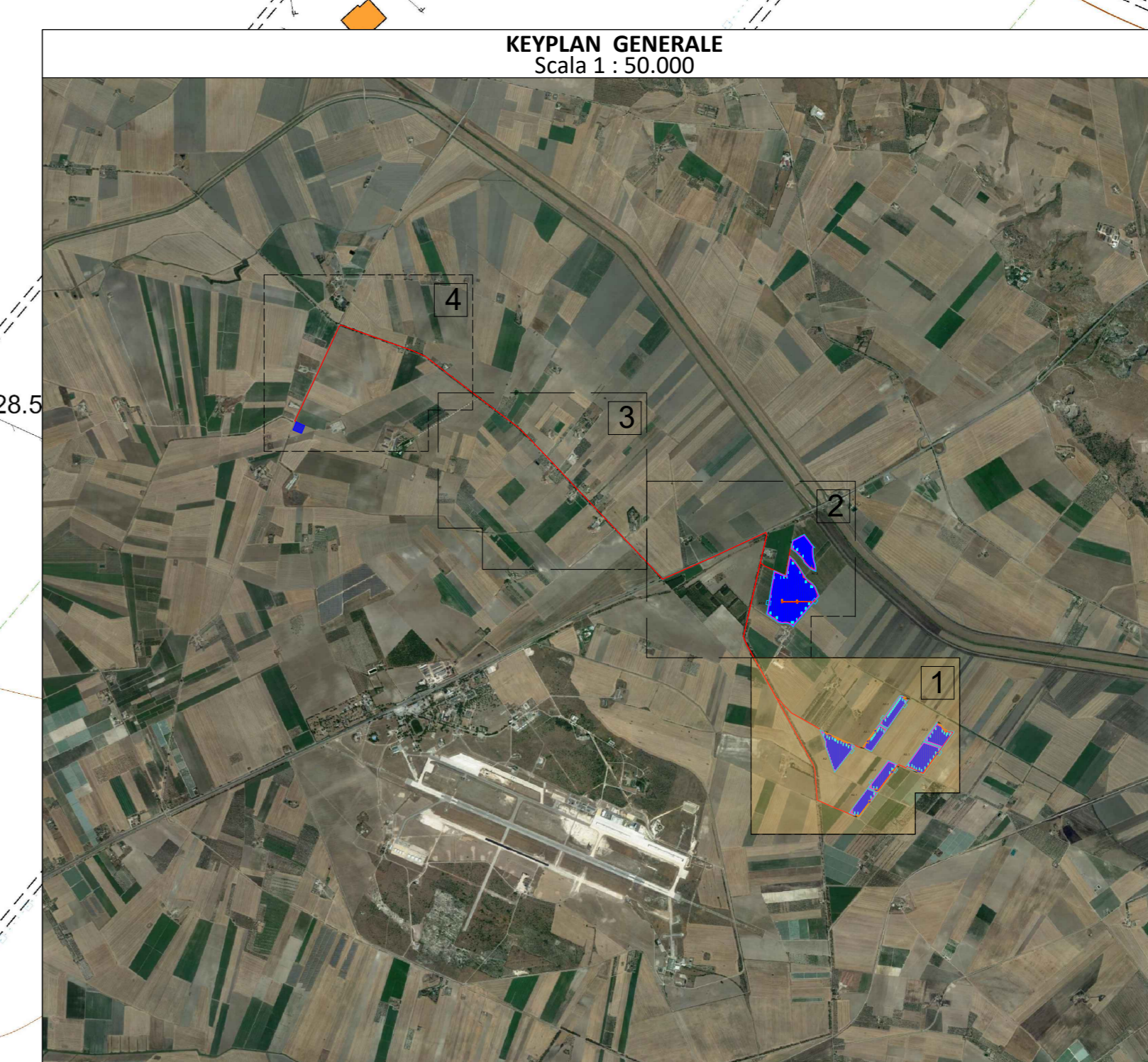


DO	29/09/2021	PRIMA EMISSIONE	S.G.	E.S.	L.S.
REVISIONE	DATA	DESCRIZIONE	PREPARATO	CONTROLLATO	VALIDATO

Green & Green S.r.l.  
Via Vittorio Alfieri, 6  
87036 Rende (CS) - Italy  
P.IVA 02900010762  
Ph. (+39) 0984 846295  
Fax (+39) 0984 1711470  
info@greengreen.it  
www.greengreen.it

**gr&g**  
Green & Green  
WE ENGINEERING

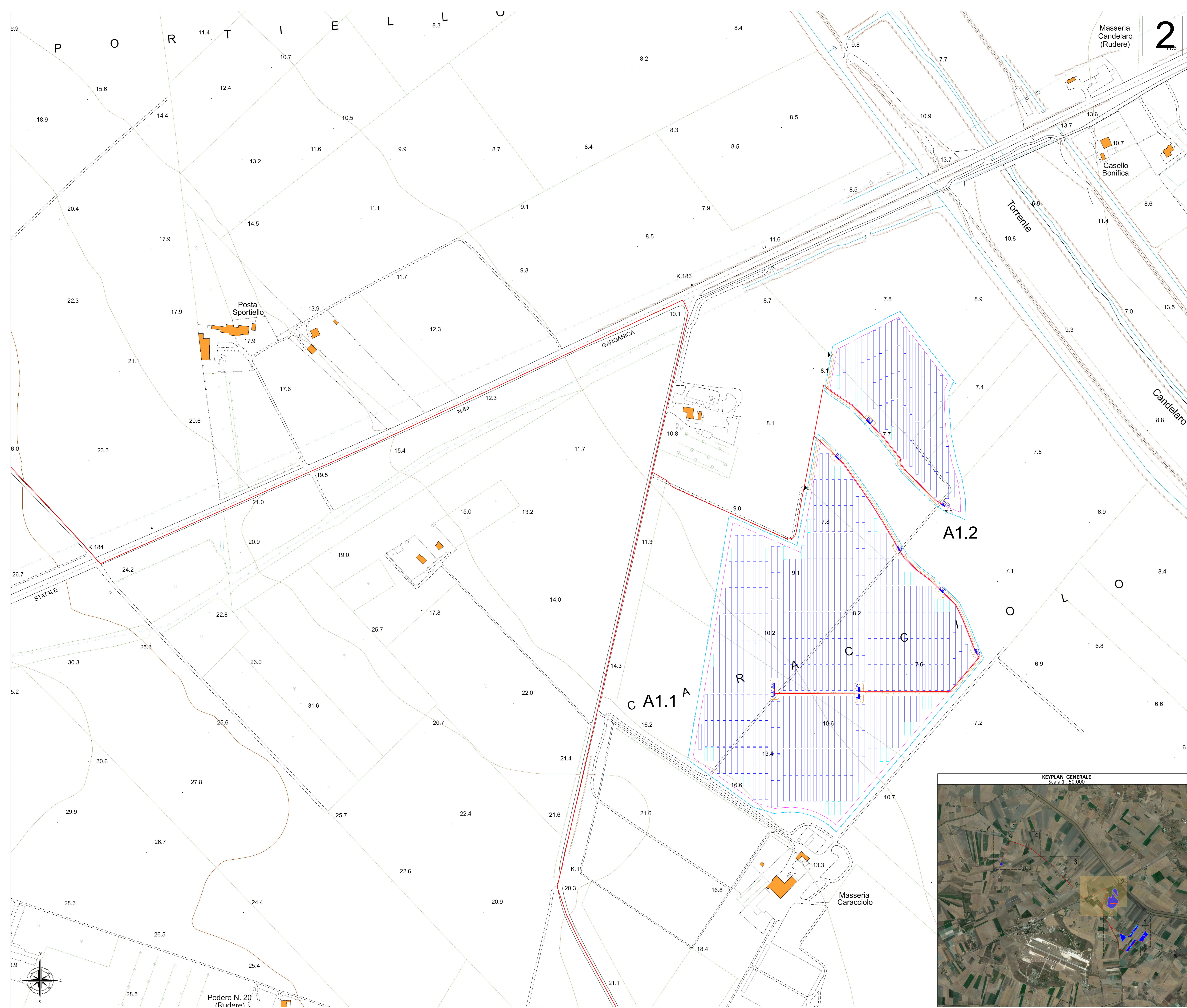
Il Tecnico  
Ing. Leonardo Splendido



PROGETTO	PROGETTO	PROGETTO	PROGETTO	PROGETTO	PROGETTO
DEFINITIVO	DEFINITIVO	DEFINITIVO	DEFINITIVO	DEFINITIVO	DEFINITIVO
C 2 1 P W R 0 0 6					
IMPIANTO AGRIVOLTAICO "LA FEUDALE" E OPERE DI CONNESSIONE					
1:1	1:1	1:1	1:1	1:1	1:1

**Powertis**

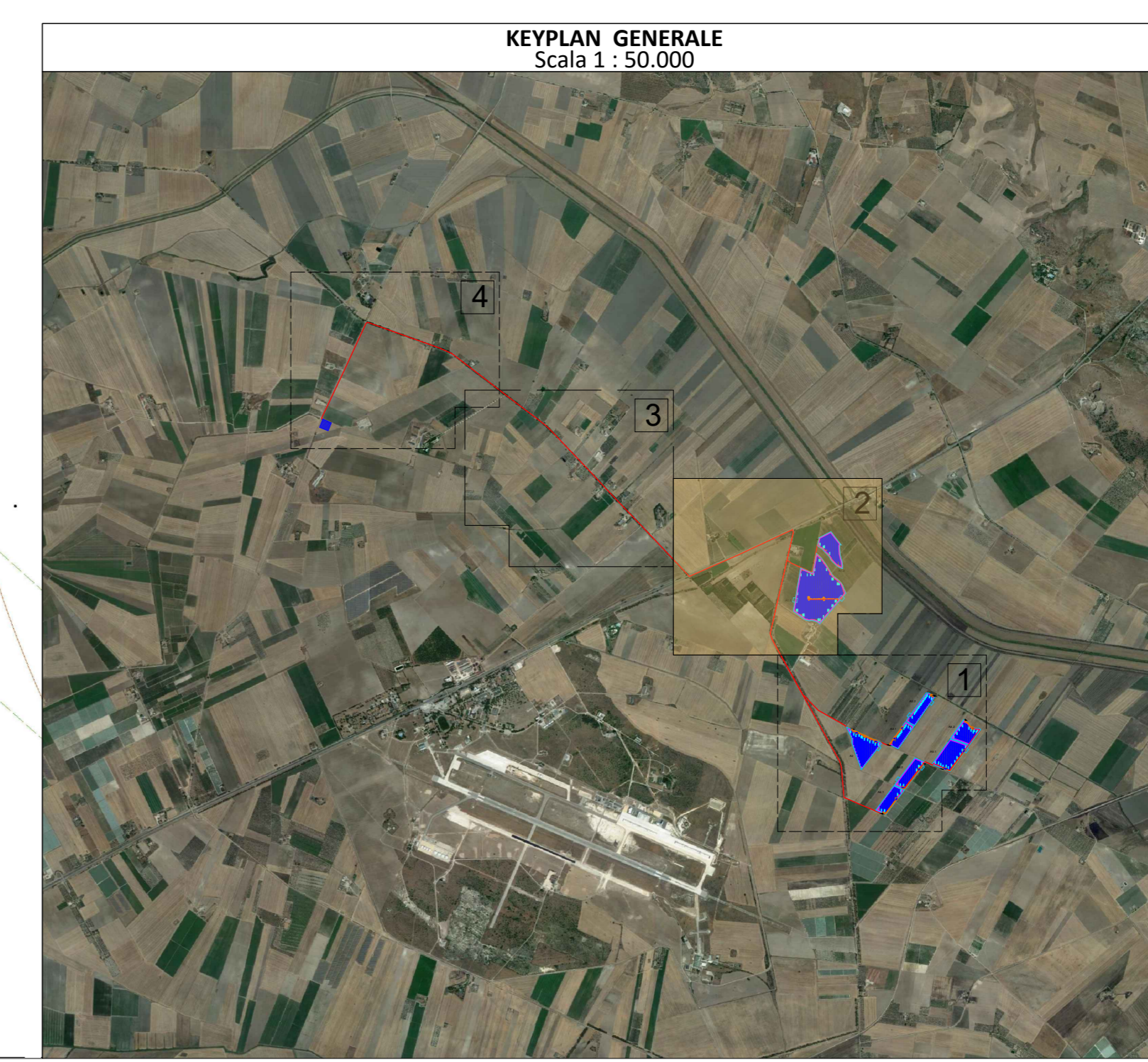
Elaborato Grafico\_03\_Inquadramento generale dell'intervento su base CTR



**LEGENDA COLORI E SIMBOLI IN CARTA**

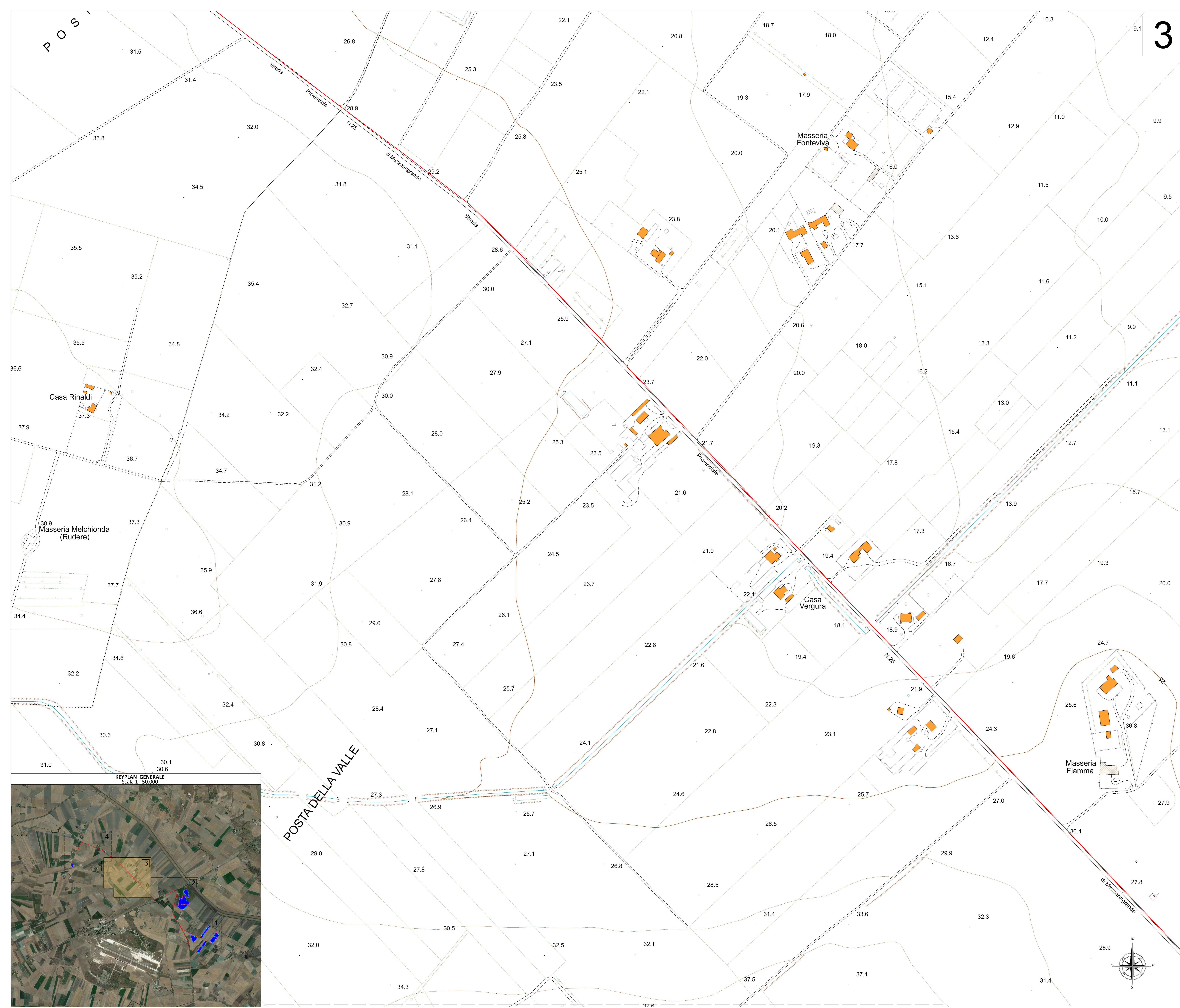
- Buffer 8 m
- Conversion Unit (1-x<22)
- Recinzione di impianto in progetto
- Cavidotto MT
- Strutture Tracker 2x32
- Strutture Tracker 2x16
- Accessi al campo fotovoltaico
- Viabilità di impianto in progetto (Larghezza = 3m)
- A.X.X Nomi Aree di Impianto

Dati impianto	
TIPO STRUTTURA	TRACKER
TIPO MODULO	605 Wp
POTENZA MODULO [Wp]	605
N° STRUTTURE 2X32	783
N° STRUTTURE 2X16	102
N° MODULI	53376
N° MODULI PER STRINGA	32
N°STRINGHE da 32	1668
N°CU	22
N° INVERTER DA 1995kW	7
N° INVERTER DA 1500kW	8
N° INVERTER DA 500kW	3
N° INVERTER DA 300kW	3
POTENZA DC [kWp]	32292,48
POTENZA AC (cosfi=1) [kW]	29363
DC/AC	1,0998



DO	29/09/2021	PRIMA EMISSIONE	S.G.	E.S.	L.S.
REVISIONE	DATA	DESCRIZIONE	PREPARATO	CONTROLLATO	VALIDATO
COMUNE DI SAN MARCO IN LAMIS		REGIONE PUGLIA		PROVINCIA DI FOGGIA	
COMUNE DI SAN GIOVANNI ROTONDO				COMUNE DI MANFREDONIA	
Green & Green S.r.l. Via Vittorio Alfieri, 6/c 87036 Rende (CS) - Italy P.IVA 02500050762 Ph. (+39) 0984 846295 Fax (+39) 0984 1711470 info@greengreen.it www.greengreen.it			grfen & green WE ENGINEERING		Il Tecnico Ing. Leonardo Splendido
IMPIANTO AGRIVOLTAICO "LA FEUDALE" E OPERE DI CONNESSIONE		PROGETTO PRELIMINARE		DEFINITIVO	
C21PWR006	1:1	1:1	1:1	1:2000	2/4

ElaboratoGrafico\_03\_Inquadramento generale dell'intervento su base CTR

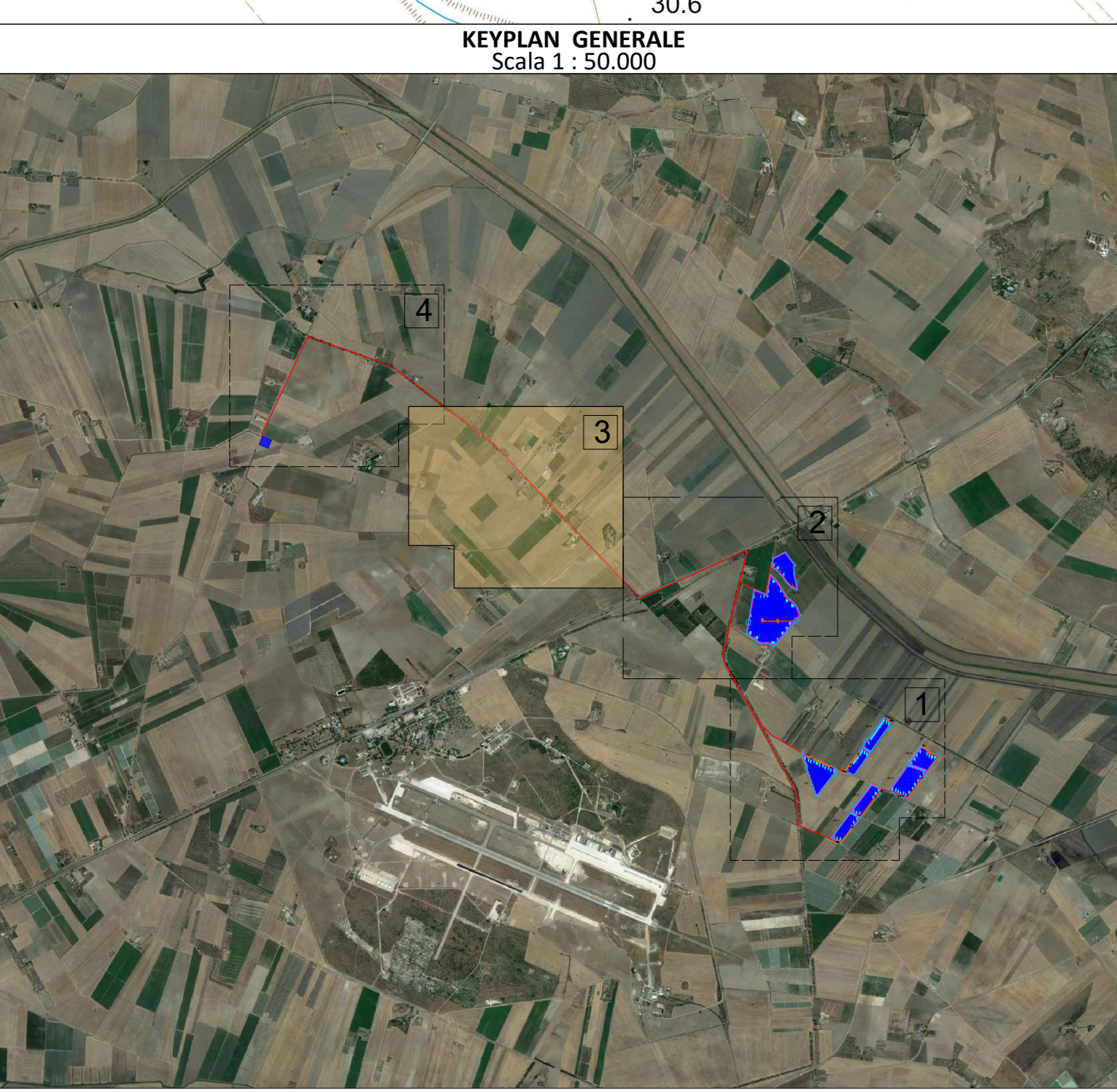


3

**LEGENDA COLORI E SIMBOLI IN CARTA**

— Cavidotto MT

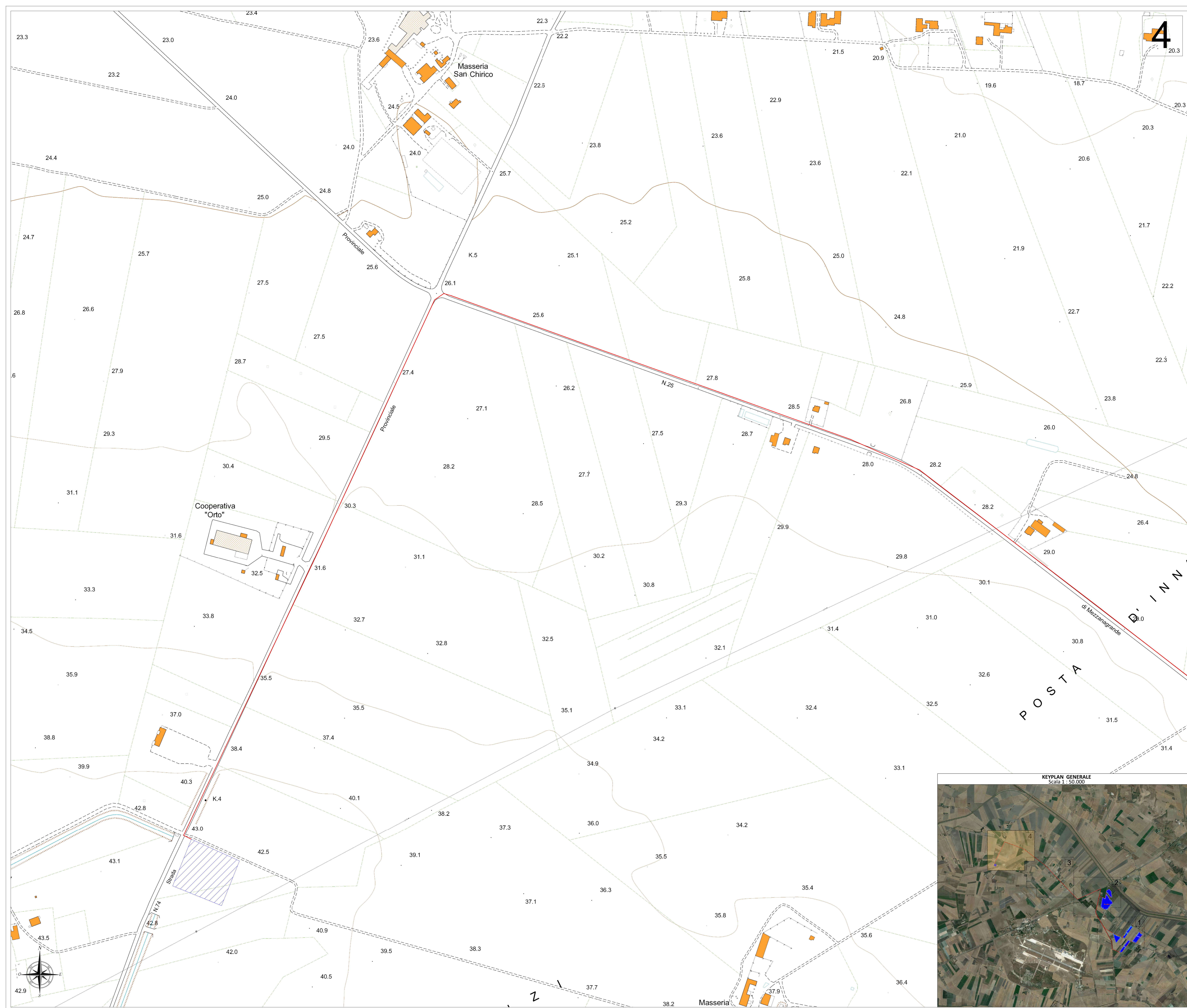
Dati impianto	
TIPO STRUTTURA	TRACKER
TIPO MODULO	605 Wp
POTENZA MODULO [Wp]	605
N° STRUTTURE 2X32	783
N° STRUTTURE 2X16	102
N° MODULI	53376
N° MODULI PER STRINGA	32
N°STRINGHE da 32	1668
N°CU	22
N° INVERTER DA 1995kW	7
N° INVERTER DA 1500kW	8
N° INVERTER DA 500kW	3
N° INVERTER DA 300kW	3
POTENZA DC [kWp]	32292,48
POTENZA AC (cosfi=1) [kW]	29363
DC/AC	1,0998



DO		29/09/2021	PRIMA EMISSIONE	S.G.	E.S.	L.S.
REVISIONE	DATA	DESCRIZIONE	PREPARATO	CONTROLLATO	VALIDATO	
COMUNE DI SAN MARCO IN LAMIS		REGIONE PUGLIA		PROVINCIA DI FOGGIA		
COMUNE DI SAN GIOVANNI ROTONDO				COMUNE DI MANFREDONIA		
Green & Green S.r.l. Via Vittorio Alfieri, 6 87036 Rende (CS) - Italy P.IVA 02900010762 Ph. (+39) 0984 846295 Fax (+39) 0984 1711470 info@greengreen.it www.greengreen.it		grEen & grEen WE ENGINEERING		Il Tecnico Ing. Leonardo Splendido		
DEFINIZIONE - DESCRIZIONE		PROGETTO		DEFINITIVO		
C	2	P	W	R	0	0
IMPIANTO AGRIVOLTAICO "LA FEUDALE" E OPERE DI CONNESSIONE		PUBBLICA		AO		
SCALE		1:1		3/4		



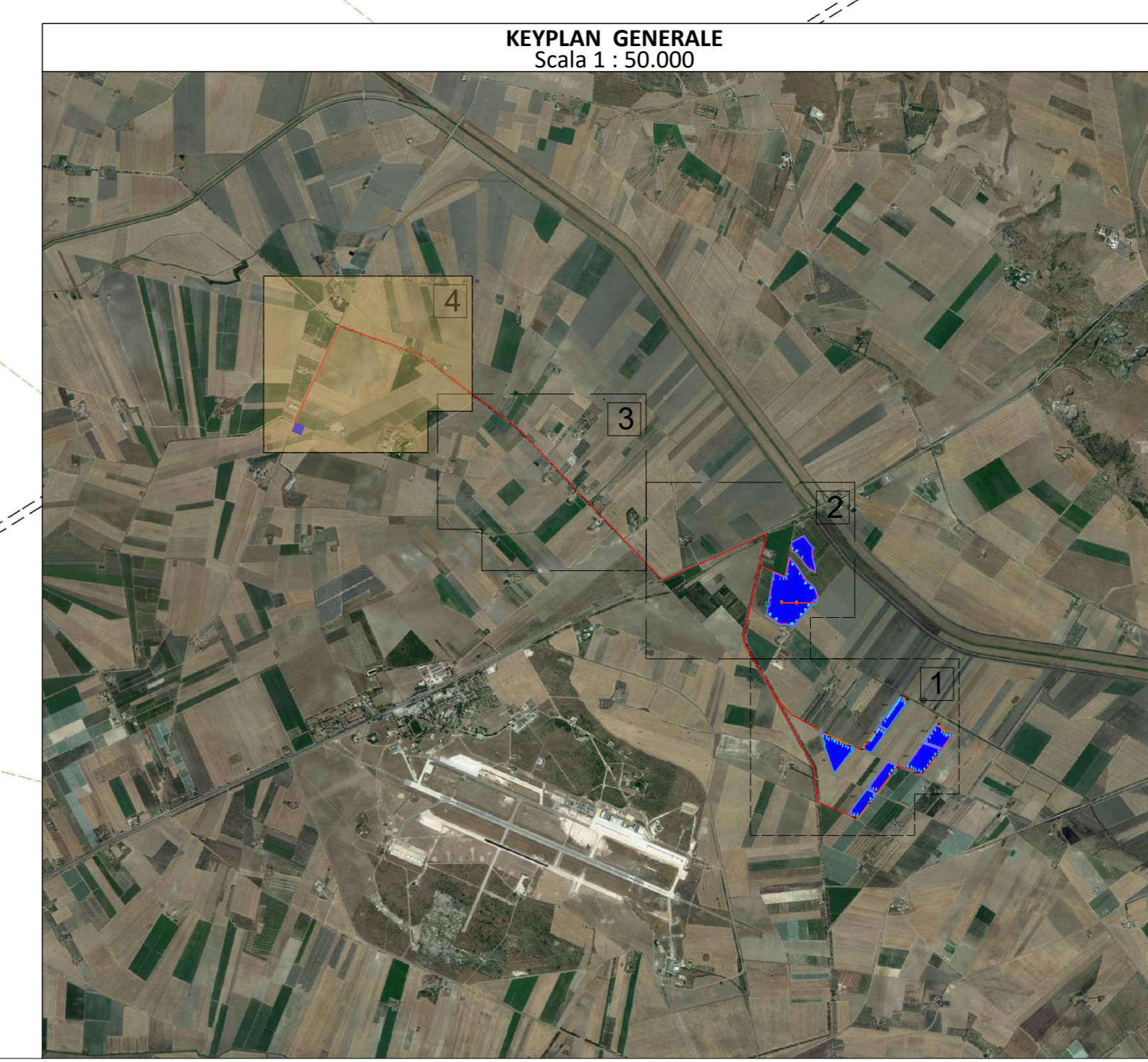
Elaborato Grafico\_03\_Inquadramento generale dell'intervento su base CTR



**LEGENDA COLORI E SIMBOLI IN CARTA**

- Cavidotto MT
- Area Sottostazione Utente

Dati impianto	
TIPO STRUTTURA	TRACKER
TIPO MODULO	605 Wp
POTENZA MODULO [Wp]	605
N° STRUTTURE 2X32	783
N° STRUTTURE 2X16	102
N° MODULI	53376
N° MODULI PER STRINGA	32
N°STRINGHE da 32	1668
N°CU	22
N° INVERTER DA 1995kW	7
N° INVERTER DA 1500kW	8
N° INVERTER DA 500kW	3
N° INVERTER DA 300kW	3
POTENZA DC [kWp]	32292,48
POTENZA AC (cosfi=1) [kW]	29363
DC/AC	1,0998



DO	28/09/2021	PRIMA EMISSIONE	S.G.	E.S.	L.S.	
REVISIONE	DATA	DESCRIZIONE	PREPARATO	CONTROLLATO	VALIDATO	
	REVISIONE	DATA	DESCRIZIONE	PREPARATO	CONTROLLATO	VALIDATO

**Il Tecnico**  
 Ing. Leonardo Splendido

Green & Green S.r.l.  
 Via Vittorio Alfieri, 6  
 87036 Rende (CS) - Italy  
 P.IVA 02500010762  
 Ph. (+39) 0984 846295  
 Fax (+39) 0984 1711470  
 info@greengreen.it  
 www.greengreen.it

OPERAZIONE	DESCRIZIONE	PROGETTO	PROGETTO
C	2	P	W
R	0	0	6

IMPIANTO AGRIVOLTAICO "LA FEUDALE" E OPERE DI CONNESSIONE

Elaborato Grafico\_03\_Inquadramento generale dell'intervento su base CTR