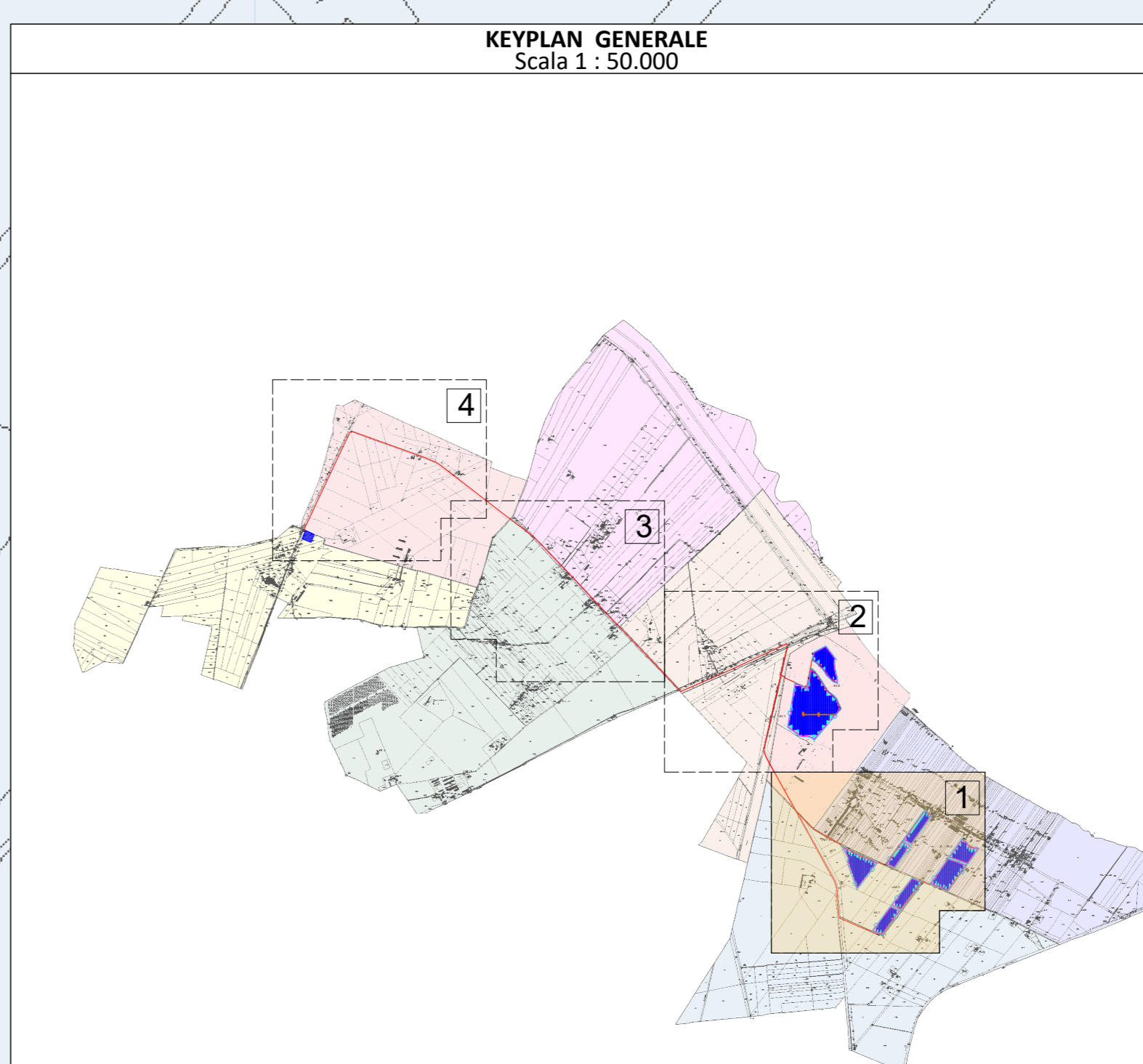


1

LEGENDA COLORI E SIMBOLI IN CARTA

- Buffer 8 m
- Conversion Unit (1-x<22)
- Recinzione di impianto in progetto
- Cavidotto MT
- Strutture Tracker 2x32
- Strutture Tracker 2x16
- Accessi al campo fotovoltaico
- Viabilità di impianto in progetto (Larghezza = 3m)
- A.X.X**
- Comune di Manfredonia - Foglio 64
- Comune di Manfredonia - Foglio 65
- Comune di San Giovanni Rotondo - Foglio 149



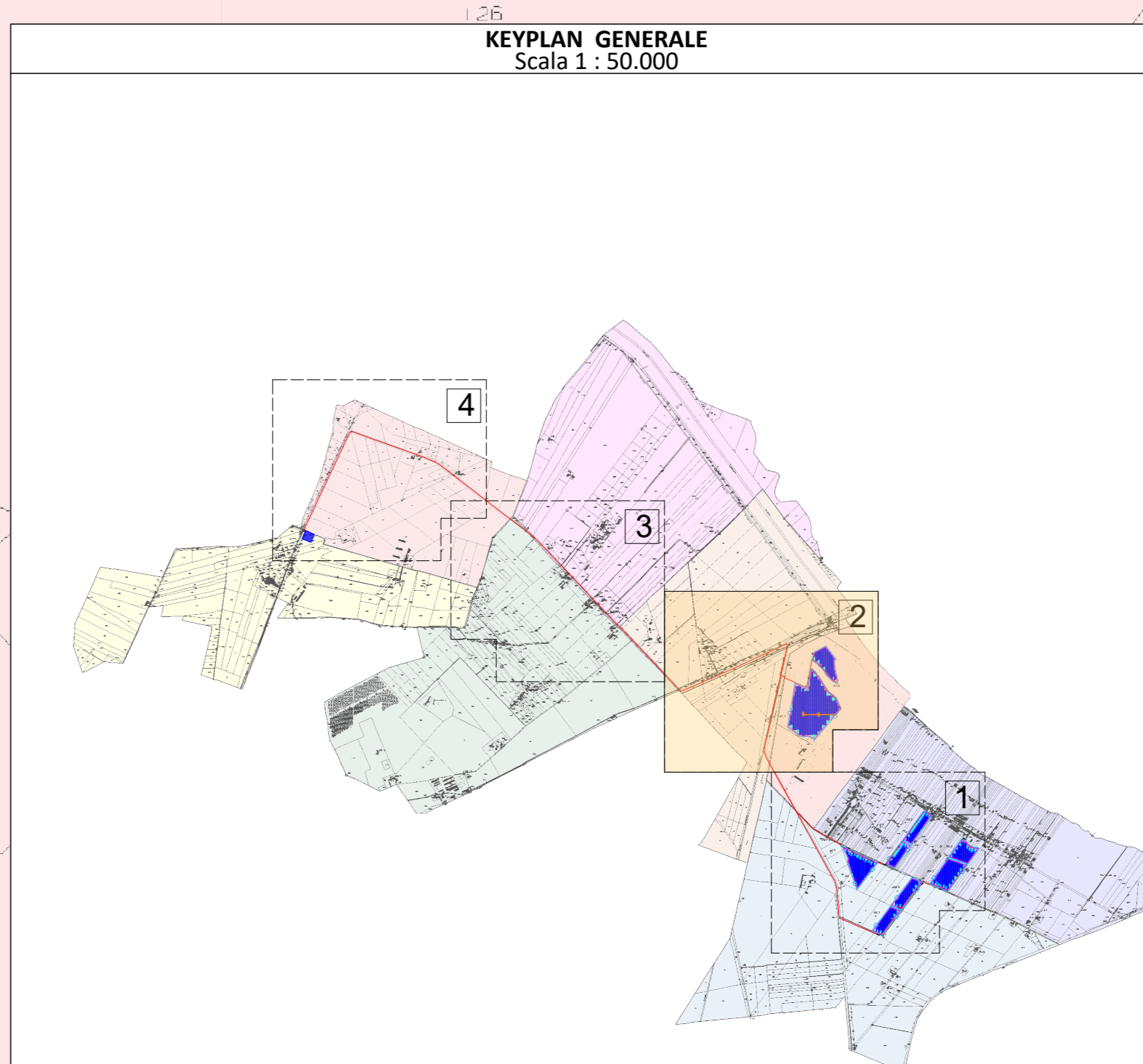
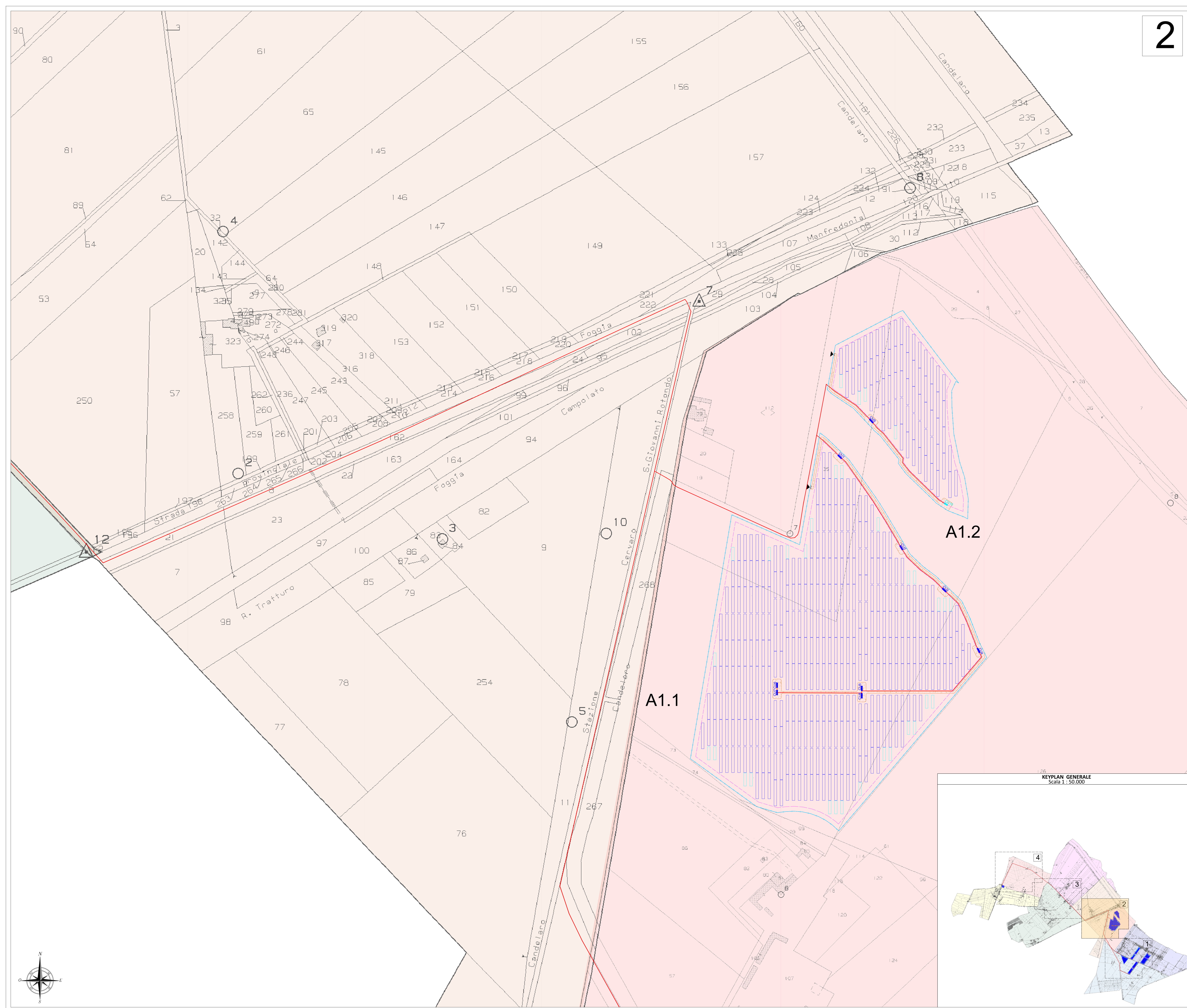
DO	29/09/2021	PRIMA EMISSIONE	S.G.	E.S.	L.S.
REVISIONE	DATA	DESCRIZIONE	PREPARATO	CONTROLLATO	VALIDATO
 COMUNE DI SAN MARCO IN LAMIS			 REGIONE PUGLIA		
 COMUNE DI SAN GIOVANNI ROTONDO			 COMUNE DI MANFREDONIA		
Green & Green S.r.l. Via Vittorio Alfieri, 6 87036 Rende (CS) - Italy P.IVA 02800010782 Ph. (+39) 0984 846295 Fax (+39) 0984 1711470 info@greengreen.it www.greengreen.it			Il Tecnico Ing. Leonardo Splendido		
 grfen & green WE ENGINEERING					
IMPIANTO AGRIVOLTAICO "LA FEUDALE" E OPERE DI CONNESSIONE			DEFINITIVO		
C	2	1	P	W	R
0	0	0	0	0	6
IMPIANTO AGRIVOLTAICO "LA FEUDALE" E OPERE DI CONNESSIONE			DEFINITIVO		
1:1			1/4		



Elaborato Grafico_05_INQUADRAMENTO GENERALE DI INTERVENTO SU BASE CATASTALE

LEGENDA COLORI E SIMBOLI IN CARTA

- Buffer 8 m
- Conversion Unit (1<x<22)
- Recinzione di impianto in progetto
- Cavidotto MT
- Strutture Tracker 2x32
- Strutture Tracker 2x16
- Accessi al campo fotovoltaico
- Viabilità di impianto in progetto (Larghezza = 3m)
- Nomi Aree di Impianto
- Comune di San Giovanni Rotondo - Foglio 149
- Comune di San Giovanni Rotondo - Foglio 134



DO	29/09/2021	PRIMA EMISSIONE	S.G.	E.S.	L.S.
REVISIONE	DATA	DESCRIZIONE	PREPARATO	CONTROLLATO	VALIDATO
			PREPARED	CHECKED	VALIDATED

COMUNE DI SAN MARCO IN LAMIS
 REGIONE PUGLIA
 COMUNE DI SAN GIOVANNI ROTONDO
 PROVINCIA DI FOGGIA
 COMUNE DI MANFREDONIA

Il Tecnico
 Ing. Leonardo Splendido

Green & Green S.r.l.
 Via Vittorio Alfieri, 6c
 87036 Rende (CS) - Italy
 P.IVA 02900010782
 Ph. (+39) 0984 846295
 Fax (+39) 0984 1711470
 info@greengreen.it
 www.greengreen.it

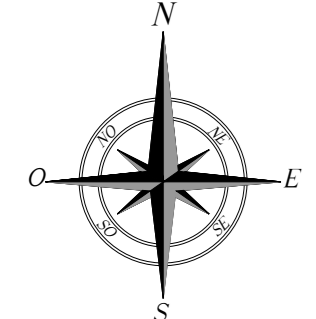
grfen & green
 WE ENGINEERING

OPERAZIONE - DESCRIZIONE	PROGETTO	PRODOTTO	STATO	DATA
C 2 1 P W R 0 0 6	DEFINITIVO	DEFINITIVO	AD	1:2000







IMPIANTO AGRIVOLTAICO "LA FEUDALE" E OPERE DI CONNESSIONE

SCALA	1:1	FOGLIO	2/4
-------	-----	--------	-----




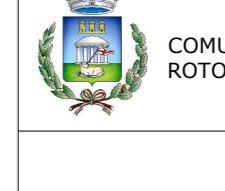


Powertis
 Elaborato Grafico_05_INQUADRAMENTO GENERALE DI INTERVENTO SU BASE CATASTALE

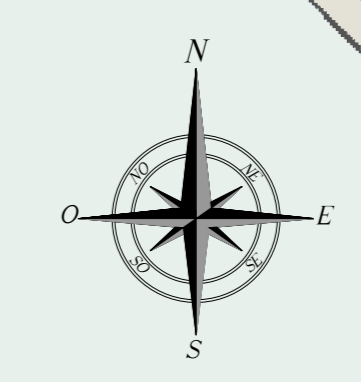
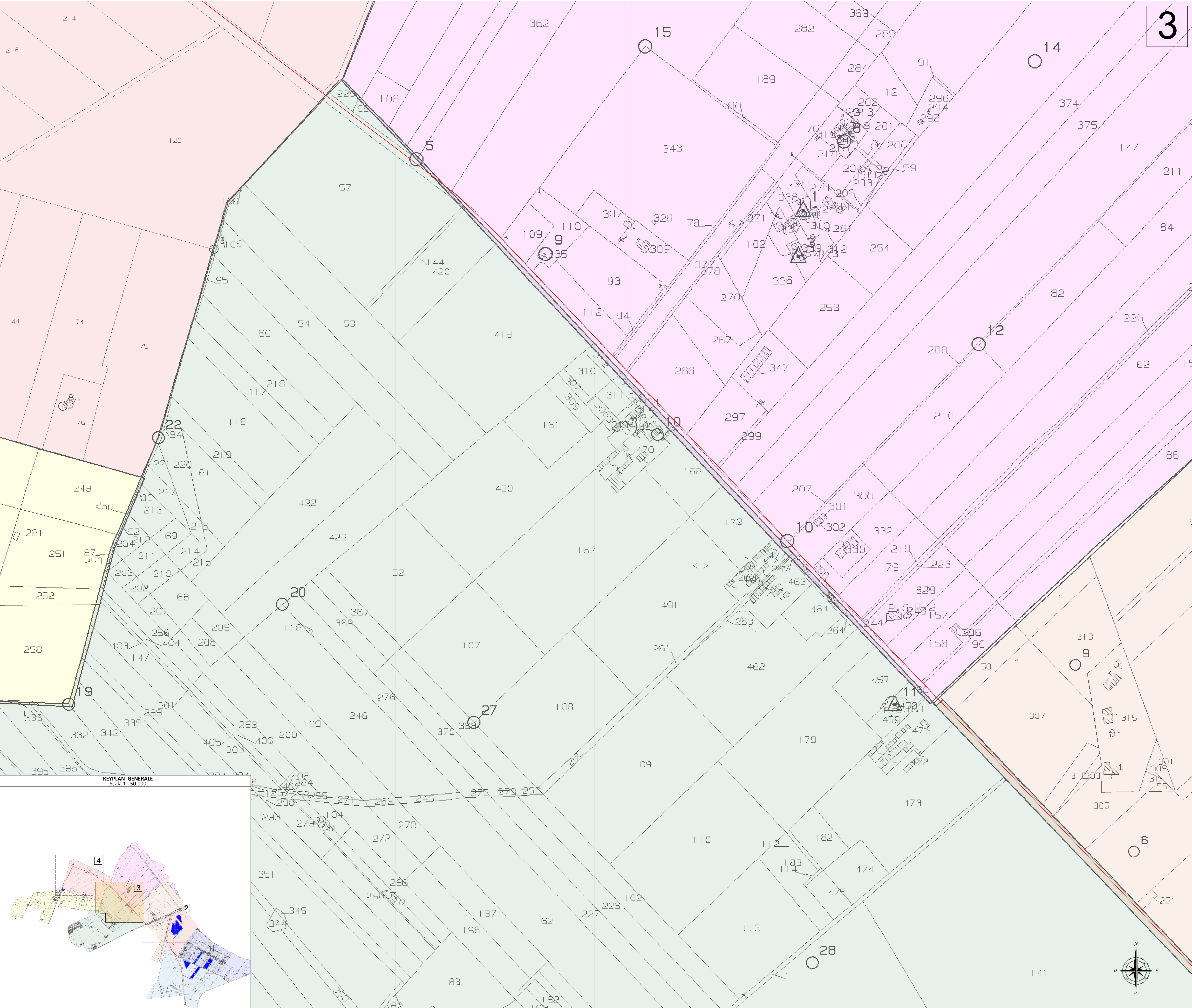
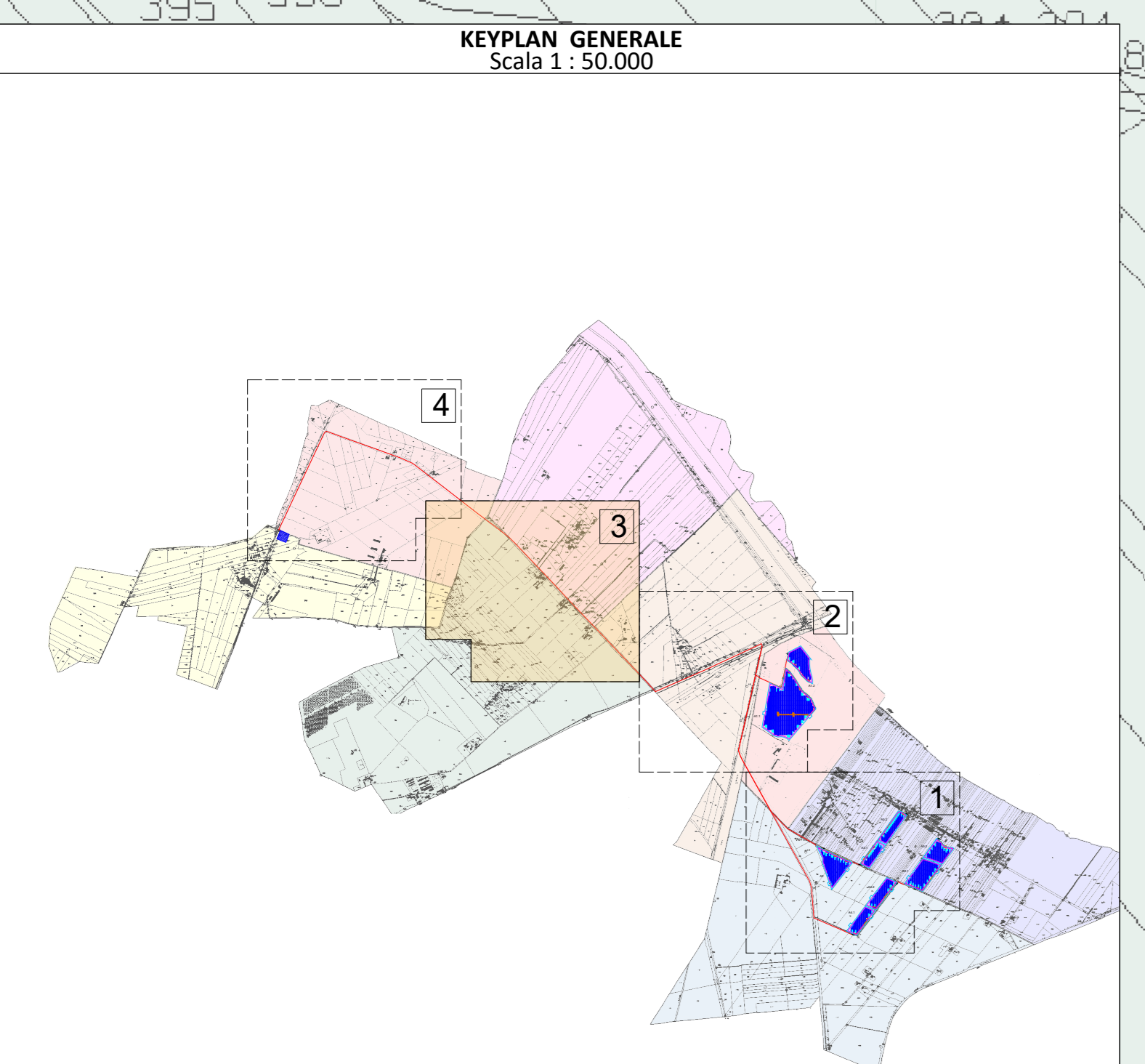


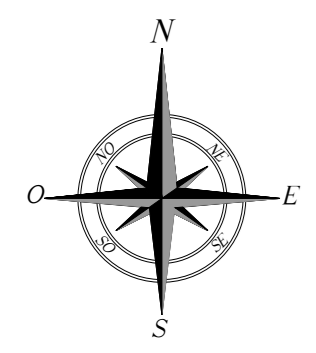
LEGENDA COLORI E SIMBOLI IN CARTA

-  Caviddotto MT
-  Comune di San Giovanni Rotondo - Foglio 134
-  Comune di San Giovanni Rotondo - Foglio 133
-  Comune di San Giovanni Rotondo - Foglio 135
-  Comune di San Marco in Lamis - Foglio 135
-  Comune di San Marco in Lamis - Foglio 136



00		29/09/2021	PRIMA EMISSIONE	S.G.	E.S.	L.S.
REVISIONE	DATA	DESCRIZIONE	PREPARATO	CONTROLLATO	VALIDATO	
			PREPARED	CHECKED	VALIDATED	
 COMUNE DI SAN MARCO IN LAMIS			 REGIONE PUGLIA		 PROVINCIA DI FOGGIA	
 COMUNE DI SAN GIOVANNI ROTONDO					 COMUNE DI MANFREDONIA	
Green & Green S.r.l. Via Vittorio Alfieri, 6c 87036 Rende (CS) - Italy P.IVA 02800010762 Ph. (+39) 0984 846295 Fax (+39) 0984 1711470 info@greengreen.it www.greengreen.it			 grfen & green WE ENGINEERING		Il Tecnico Ing. Leonardo Splendido	
DESEGNO - DESCRIZIONE		PROGETTO - PROGETTO		DEFINITIVO		
C 2 1 P W R 0 0 6		PRODOTTO DA		DATA		
IMPIANTO AGRIVOLTAICO "LA FEUDALE" E OPERE DI CONNESSIONE		TIPOLOGIA		DATA		
PUBBLICA		PUBBLICA		DATA		
1:1		3/4		DATA		

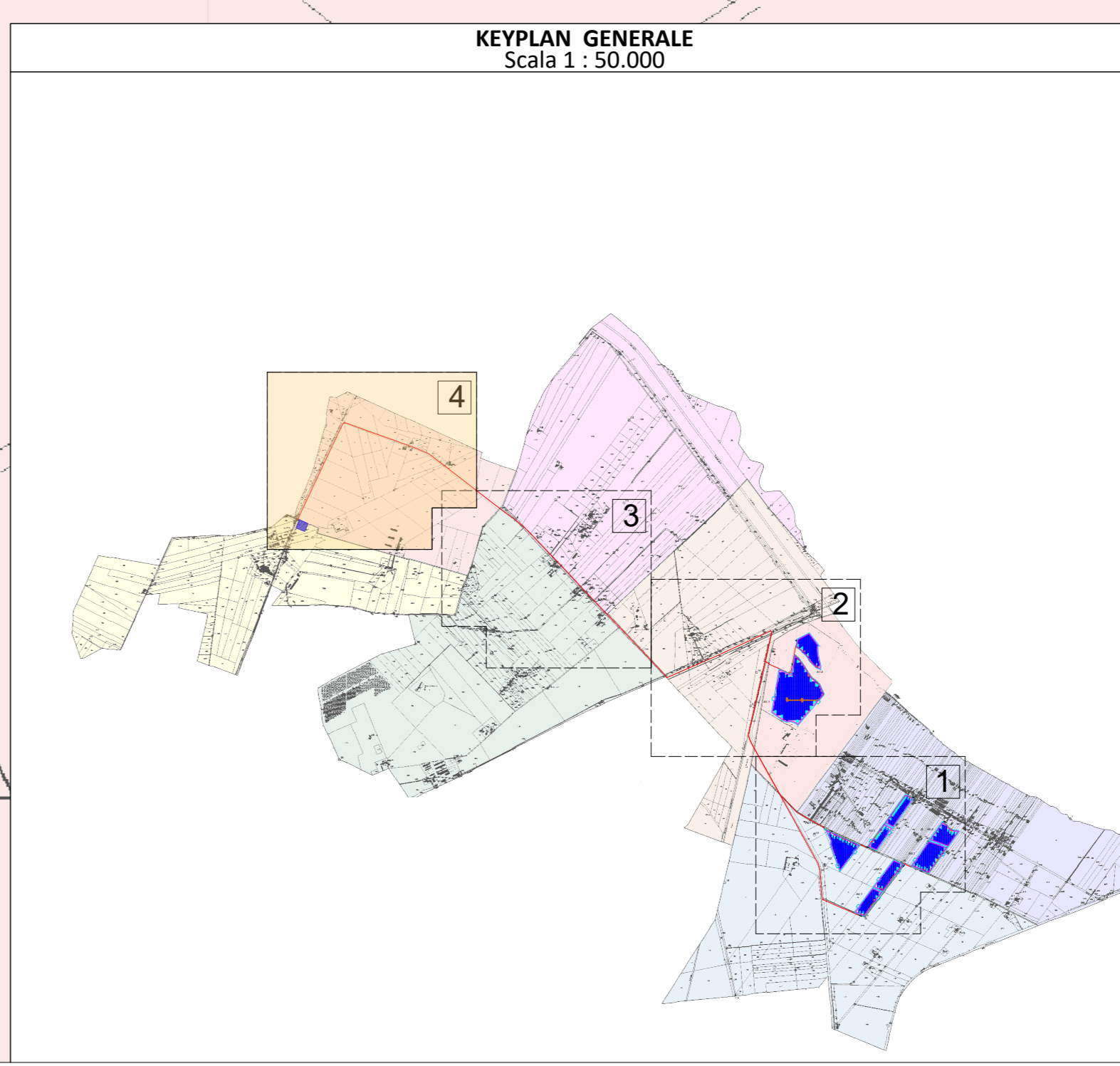
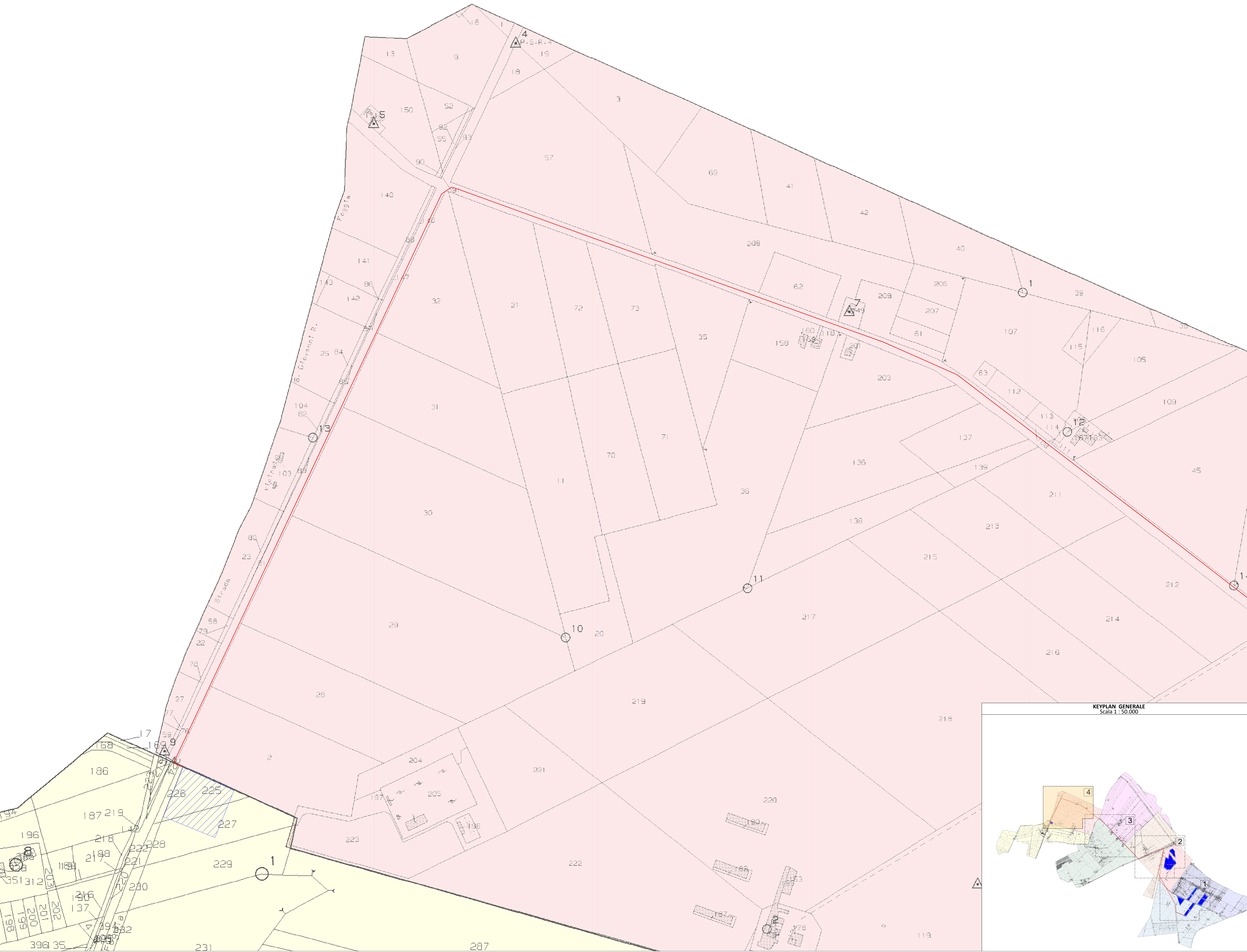




4

LEGENDA COLORI E SIMBOLI IN CARTA

	Cavidotto MT
	Area Sottostazione Utente
	Comune di San Marco in Lamis - Foglio 135
	Comune di San Marco in Lamis - Foglio 136



DO	29/09/2021	PRIMA EMISSIONE	S.G.	E.S.	L.S.
REVISIONE	DATA	DESCRIZIONE	PREPARATO	CONTROLLATO	VALIDATO
	DATE	DESCRIPTION	PREPARED	CHECKED	VALIDATED

Il Tecnico
 Ing. Leonardo Splendido

Green & Green S.r.l.
 Via Vittorio Alfieri, 6c
 87036 Rende (CS) - Italy
 P.IVA 02800010762
 Ph. (+39) 0984 846295
 Fax (+39) 0984 1711470
 info@greengreen.it
 www.greengreen.it

PROIEZIONE	COORDINATA	PROIEZIONE	PROIEZIONE	PROIEZIONE	PROIEZIONE
C	2	1	P	W	R
0	0	0	0	0	6

IMPIANTO AGRIVOLTAICO "LA FEUDALE" E OPERE DI CONNESSIONE

PROIEZIONE	PROIEZIONE	PROIEZIONE	PROIEZIONE	PROIEZIONE	PROIEZIONE
AO	AO	AO	AO	AO	AO
1:1	1:1	1:1	1:1	1:1	1:1
44	44	44	44	44	44

Elaborato Grafico_05_INQUADRAMENTO GENERALE DI INTERVENTO SU BASE CATASTALE