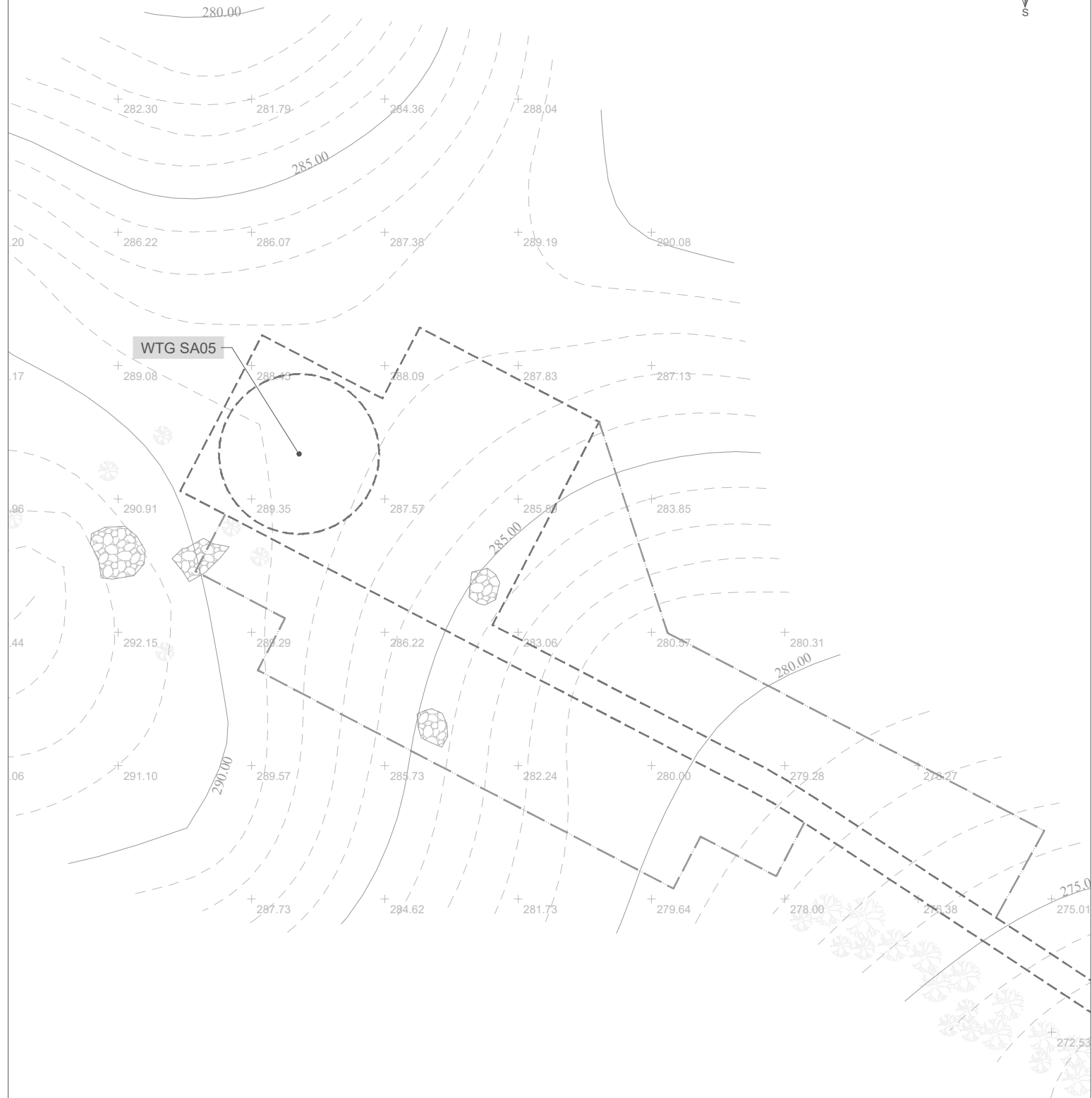
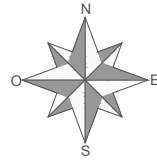


PLANIMETRIA  
Scala 1:1000



**LEGENDA**

- Albero/vegetazione
- Limite intervento  
Piazzola e viabilità di ripristino
- Limite intervento  
Piazzola e viabilità di costruzione



Regione Sardegna  
Provincia del Sud Sardegna  
Comuni di Pimentel, Samatzai, Guasila,  
Segariu, Furtei, Sanluri e Serrenti



Impianto per la produzione di energia elettrica da fonte eolica denominato "NURADDEI", avente potenza nominale pari a 50,4 MW, da realizzarsi nei Comuni di Samatzai (SU) e Guasila (SU) e relative opere connesse ed infrastrutture indispensabili nei Comuni di Segariu (SU), Pimentel (SU), Furtei (SU), Sanluri (SU) e Serrenti (SU).

Titolo  
**RILIEVO PLANO ALTIMETRICO DELLE AREE DI INTERVENTO:  
WTG SA05**

Scala	Formato Stampa	Numero documento			
1:1.000	A3	Commissa <b>2 1 4 7 0 1</b> Fase Tipo doc. Progr. doc. Rev. <b>D D 0 1 4 2 0 0</b>			
	Foglio				
	1 di 1				

Proponente  
**GREENENERGYSARDEGNA2**  
Green Energy Sardegna 2 Srl  
Piazza del Grano 3, Bolzano, P.IVA e Cod. Fisc. 02993950217

**PROGETTO DEFINITIVO**

Progettazione  
**PROGETTO ENERGIA S.R.L.**  
Via Serra 6 83031 Ariano Irpino (AV)  
Tel. +39 0825 891313  
www.progettoenergia.biz - info@progettoenergia.biz  
SERVIZI DI INGEGNERIA INTEGRATI  
INTEGRATED ENGINEERING SERVICES

Progettista  
Ing. Massimo Lo Russo  
**MASSIMO LO RUSSO**  
ISCRITTO ALL'ALBO  
PROFESSIONALE  
COL N° 1555  
ORDINE DEGLI INGEGNERI DELLA PROVINCIA DI CAGLIARI



Sul presente elaborato sussiste il DIRITTO di PROPRIETA'. Qualsiasi utilizzo non preventivamente autorizzato sarà perseguito ai sensi della normativa vigente.

Rev.	Data	Descrizione revisione	Redatto	Controllato	Approvato
00	23.11.2021	EMISSIONE PER AUTORIZZAZIONE	L. CONTE / M. PIZZULO	G. LO RUSSO	M. LO RUSSO