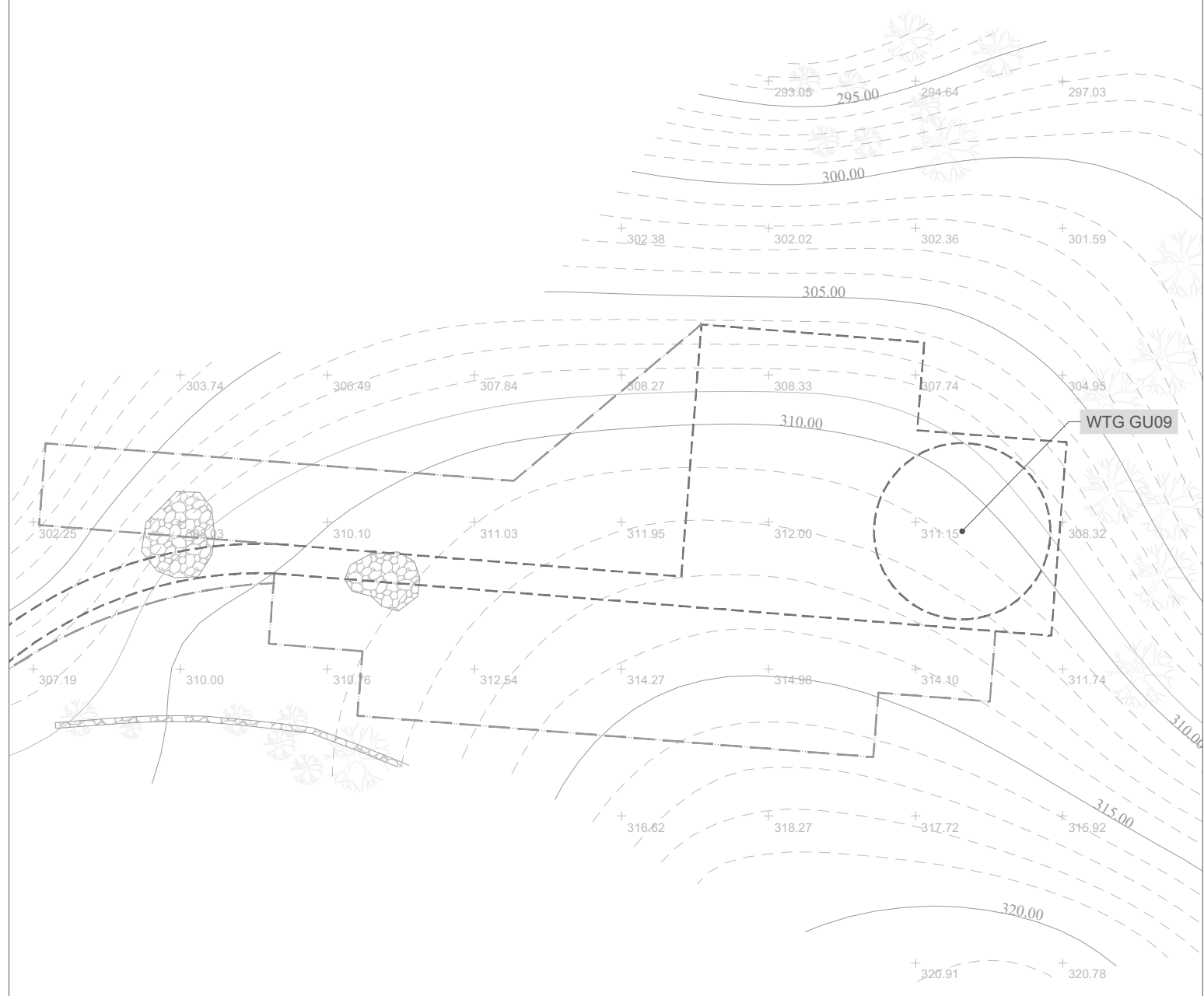
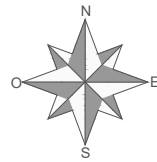


PLANIMETRIA
Scala 1:1000



LEGENDA	
	Albero/vegetazione
	Limite intervento Piazzola e viabilità di ripristino
	Limite intervento Piazzola e viabilità di costruzione



Regione Sardegna
Provincia del Sud Sardegna
Comuni di Pimentel, Samatzai, Guasila,
Segariu, Furtei, Sanluri e Serrenti



Impianto per la produzione di energia elettrica da fonte eolica denominato "NURADDEI", avente potenza nominale pari a 50,4 MW, da realizzarsi nei Comuni di Samatzai (SU) e Guasila (SU) e relative opere connesse ed infrastrutture indispensabili nei Comuni di Segariu (SU), Pimentel (SU), Furtei (SU), Sanluri (SU) e Serrenti (SU).

Titolo
RILIEVO PLANO ALTIMETRICO DELLE AREE DI INTERVENTO:
WTG GU09

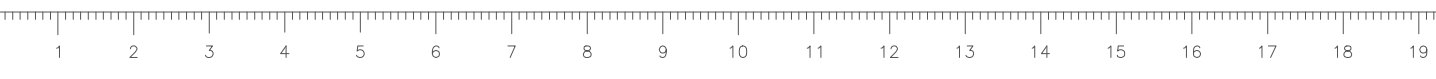
Scala	Formato Stampa	Numero documento
1:1.000	A3	Commissa
	Foglio	Fase
	1 di 1	Tipo doc.
		Progr. doc.
		Rev.
		2 1 4 7 0 1
		D D
		0 1 4 6
		0 0

Proponente
GREENENERGYSARDEGNA2
Green Energy Sardegna 2 Srl
Piazza del Grano 3, Bolzano, P.IVA e Cod. Fisc. 02993950217

PROGETTO DEFINITIVO

Progettazione
PROGETTO ENERGIA S.R.L.
Via Serra 6 83031 Ariano Irpino (AV)
Tel. +39 0825 891313
www.progettoenergia.biz - info@progettoenergia.biz
SERVIZI DI INGEGNERIA INTEGRATI
INTEGRATED ENGINEERING SERVICES

Progettista
Ing. Massimo Lo Russo
ORDINE DEGLI INGEGNERI DELLA PROVINCIA DI CAGLIARI
ISCRITTO ALL'ALBO PROFESSIONALE
COL N° 1555



Sul presente elaborato sussiste il DIRITTO di PROPRIETA'. Qualsiasi utilizzo non preventivamente autorizzato sarà perseguito ai sensi della normativa vigente.

Rev.	Data	Descrizione revisione	Redatto	Controllato	Approvato
00	23.11.2021	EMISSIONE PER AUTORIZZAZIONE	L. CONTE / M. PIZZULO	G. LO RUSSO	M. LO RUSSO