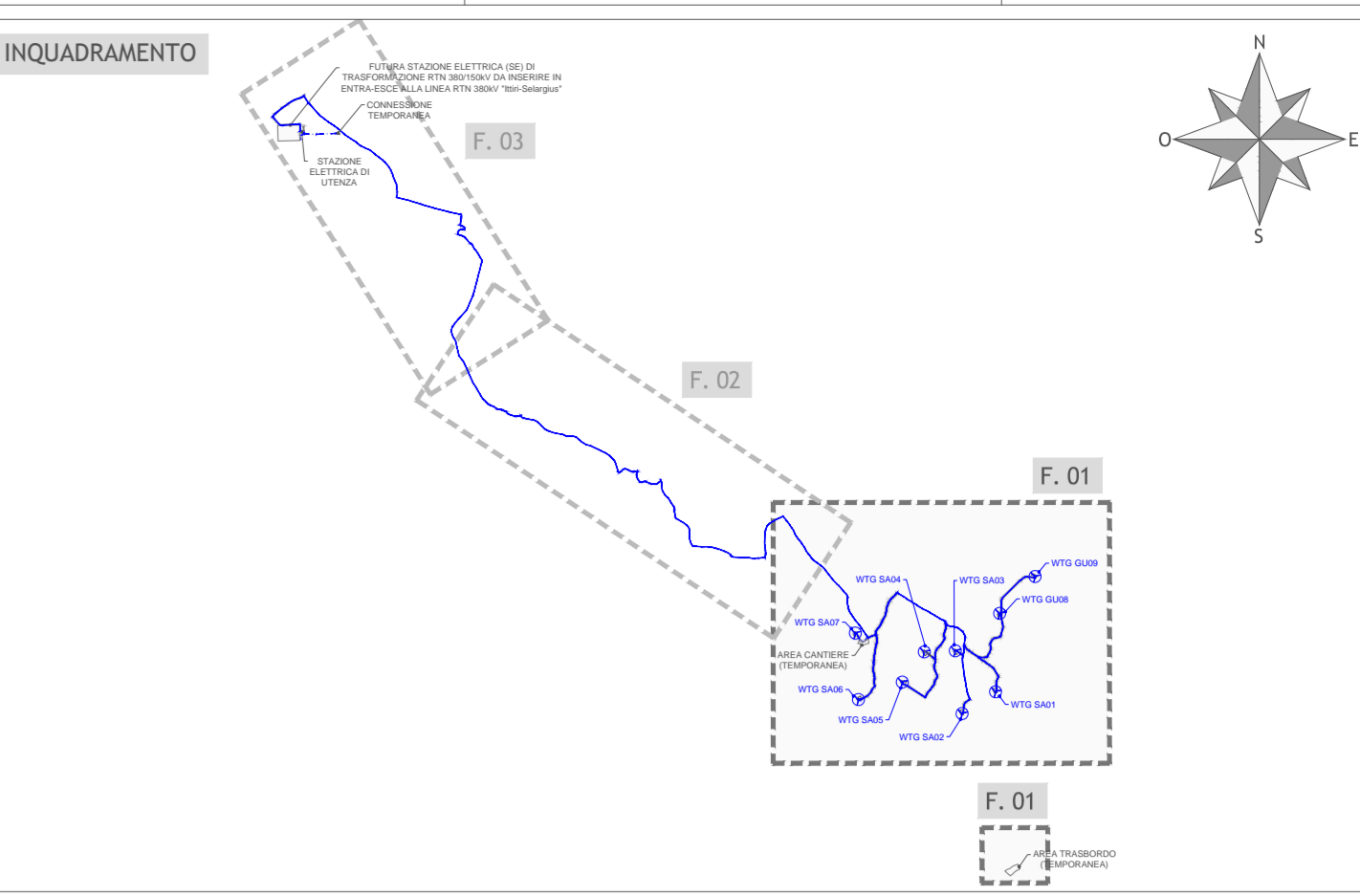
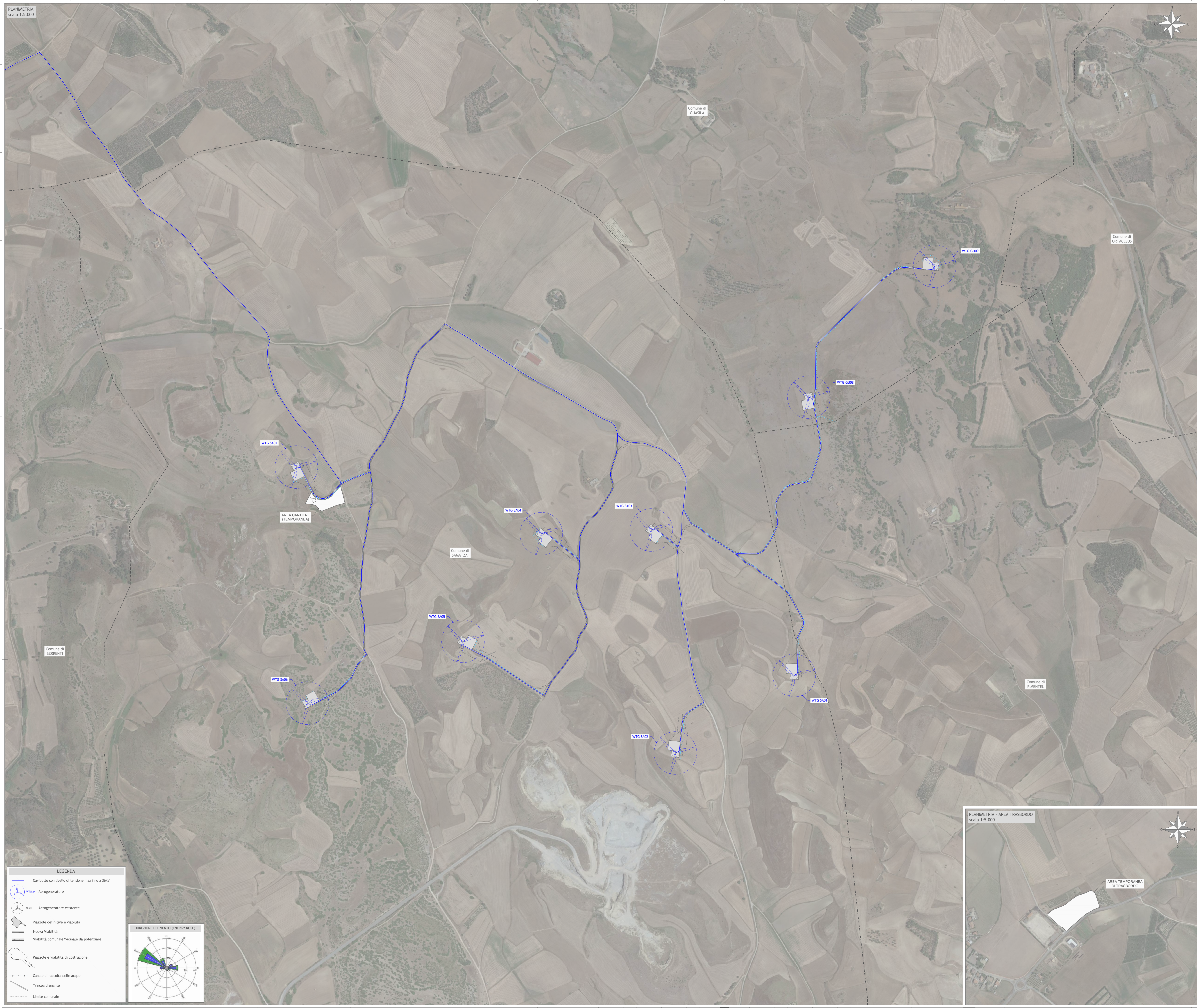


PLANIMETRIA
Scala 1:5.000



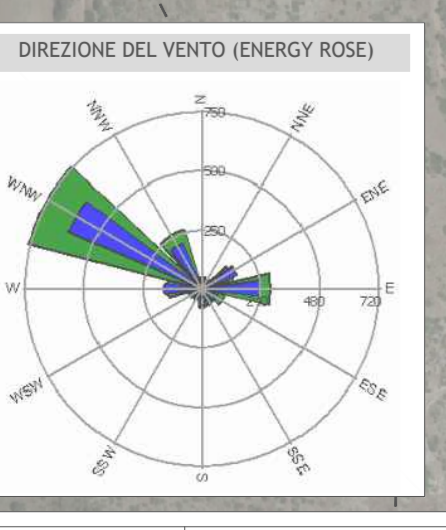
VERIFICA DISTANZE RISPETTO AD AEROGENERATORI IN PROGETTO (Espressa in diametri - D = 170m)

		AEROGENERATORI IN PROGETTO								
		WTG SA01	WTG SA02	WTG SA03	WTG SA04	WTG SA05	WTG SA06	WTG SA07	WTG GURU	WTG GURM
A	WTG SA01	0,0	3,3	4,8	6,6	7,8	11,4	12,6	6,5	10,1
B	WTG SA02	3,3	0,0	5,2	6,0	5,6	8,2	11,1	8,9	10,9
C	WTG SA03	4,8	5,2	0,0	2,0	5,1	9,0	8,4	4,8	9,0
D	WTG SA04	6,6	6,0	2,0	0,0	3,1	6,7	5,9	7,0	11,1
E	WTG SA05	7,8	5,6	5,1	3,1	0,0	3,9	5,6	9,9	14,1
F	WTG SA06	11,4	8,2	9,0	6,7	3,9	0,0	5,5	13,7	17,9
G	WTG SA07	12,6	11,1	8,4	5,9	5,6	5,5	0,0	12,1	15,6
H	WTG GURU	6,5	8,9	4,8	7,0	9,9	13,7	12,1	0,0	4,2
I	WTG GURM	10,1	10,9	9,0	11,1	14,1	17,9	15,6	4,2	0,0

NOTA
Nell'area oggetto di studio, in fase di sopralluogo, non sono stati rilevati aerogeneratori esistenti.

LEGENDA

- Candidato con livello di tensione max fino a 3kV
- WTG Aerogeneratore
- Aerogeneratore esistente
- Piazzole definitive e viabilità
- Nuova Viabilità
- Viabilità comunale/vicinale da potenziare
- Piazzole e viabilità di costruzione
- Canale di raccolta delle acque
- Trincea drenante
- Limite comunale



PLANIMETRIA - AREA TRASBORDO
Scala 1:5.000



Regione Sardegna
Provincia del Sud Sardegna
Comuni di Pimentel, Samatzai, Guasila, Segariu, Furtei, Sanluri e Serrenti

Impianto per la produzione di energia elettrica da fonte eolica denominato "NURADDEI", avente potenza nominale pari a 50,4 MW, da realizzarsi nei Comuni di Samatzai (SU) e Guasila (SU) e relative opere connesse ed infrastrutture indispensabili nei Comuni di Segariu (SU), Pimentel (SU), Furtei (SU), Sanluri (SU) e Serrenti (SU).

TITOLO
PLANIMETRIA DI PROGETTO SU ORTOFOTO CON LE DISTANZE TRA GLI AEROGENERATORI DI PROGETTO E QUELLI ESISTENTI E/O AUTORIZZATI - FOGLIO 1

Scala	Fornito Stampa	Numero documento
1:5.000	A0	
Foglio	Comune	Fase
1 di 1	214701	D
	Tip. doc.	Prog. doc.
	D	0160
	Rev.	00

Proprietario
GREENENERGYSARDEGNA2
Green Energy Sardegna 2 Srl
Piazza del Grano 3, Bòzaro, P.IVA e Cod. Fisc. 02993950217

PROGETTO DEFINITIVO

Progettazione
PROGETTO ENERGIA S.R.L.
Via S. Pietro 10, 07012, Pimentel (SU)
Tel. 070 6701111
www.progettoenergia.it
SERVIZIO DI INGEGNERIA E PROGETTAZIONE

Progresso

Sul presente elaborato sussiste il DIRITTO DI PROPRIETA'. Qualsiasi utilizzo non preautorizzato sarà perseguito ai sensi della normativa vigente.			
Rev.	Data	Descrizione revisione	Redatto
00	20/11/2021	EMISIONE PER AUTORIZZAZIONE	L. CONTE
			Approvato
			G. LO RUSSO M. LO RUSSO