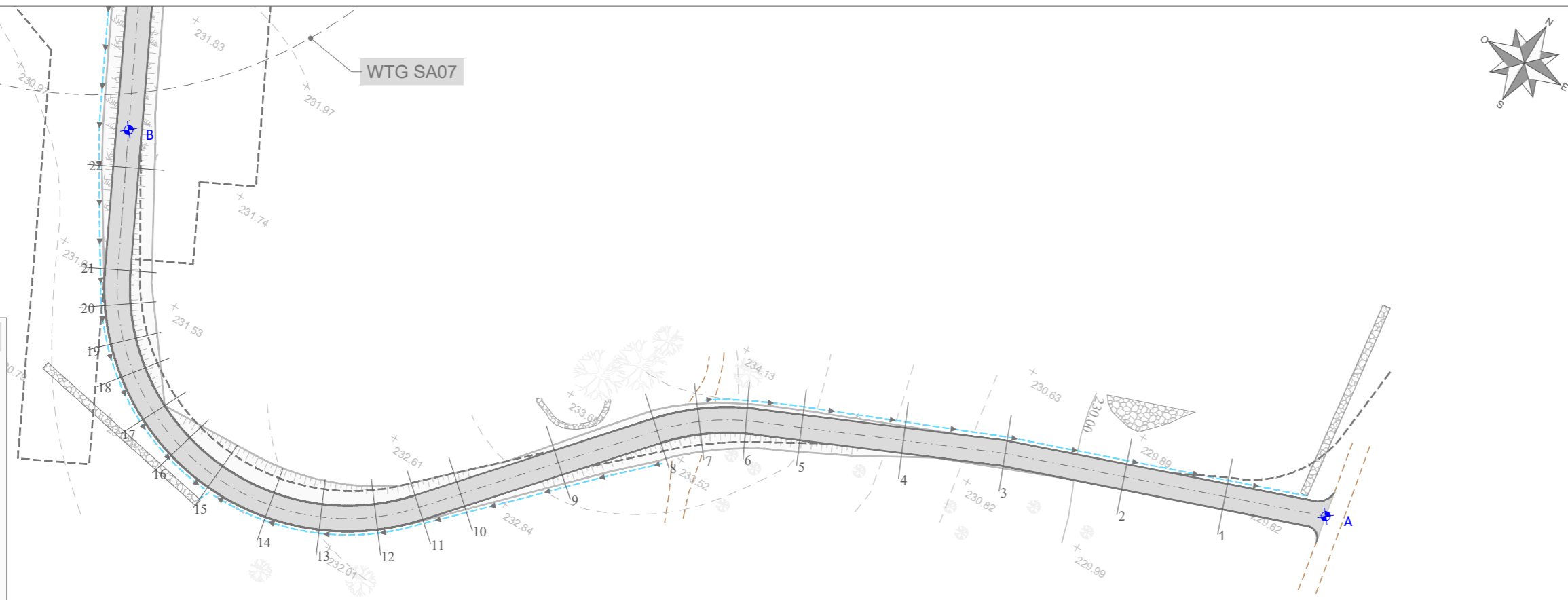


PLANIMETRIA TRATTO A - B  
Scala 1:1000

**LEGENDA**

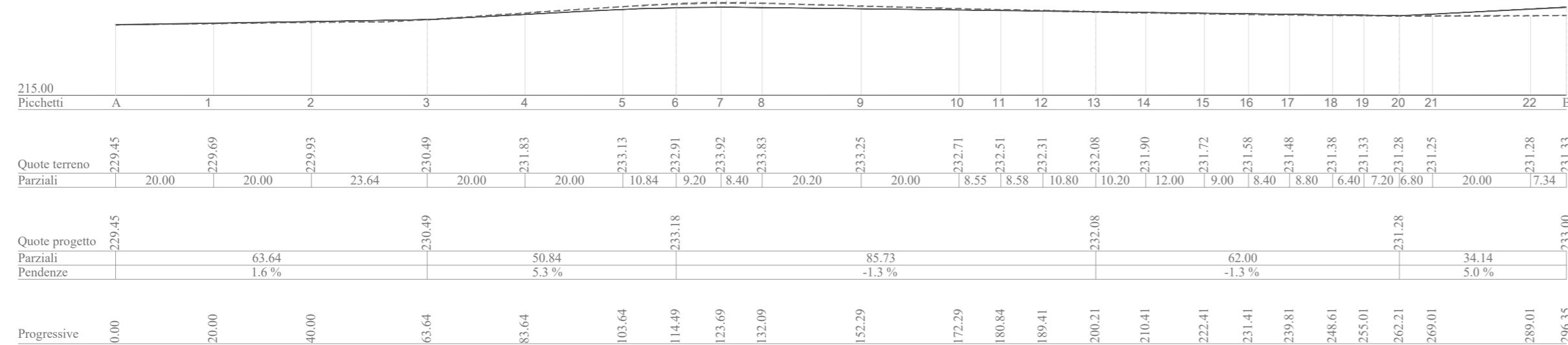
- Piazzola e viabilità definitive
- Piazzola e viabilità di costruzione
- Strada sterrata esistente
- Viabilità di progetto
- Canale di raccolta delle acque
- Inizio/fine tratto
- Trincea drenante



PROFILO LONGITUDINALE TRATTO A - B  
Scala 1:1000

**LEGENDA**

- PIANO CAMPAGNA
- ORIGINARIO E IN FASE DI DIMISSIONE
- SISTEMAZIONE DOPO L'INTERVENTO



Regione Sardegna  
Provincia del Sud Sardegna  
Comuni di Pimentel, Samatzai, Guasila,  
Segariu, Furtei, Sanluri e Serrenti



Impianto per la produzione di energia elettrica da fonte eolica denominato "NURADDEI", avente potenza nominale pari a 50,4 MW, da realizzarsi nei Comuni di Samatzai (SU) e Guasila (SU) e relative opere connesse ed infrastrutture indispensabili nei Comuni di Segariu (SU), Pimentel (SU), Furtei (SU), Sanluri (SU) e Serrenti (SU).

VIABILITA' INTERNA AL PARCO:  
PLANIMETRIA CON PROFILO LONGITUDINALE DI PROGETTO TRATTO A - B

Scala	Formato Stampa	Numero documento
1:1000	A3+	
	Foglio	Commessa
	1 di 1	214701
		Fase
		D
		Tipo doc.
		D
		Progr. doc.
		0216
		Rev.
		00

Proponente  
**GREENENERGYSARDEGNA2**  
Green Energy Sardegna 2 Srl  
Piazza del Grano 3, Bolzano, P.IVA e Cod. Fisc. 02993950217

PROGETTO DEFINITIVO

Progettazione  
**PROGETTO ENERGIA S.R.L.**  
Via Serra 6 83031 Ariano Irpino (AV)  
Tel. +39 0825 891313  
www.progettoenergia.biz - info@progettoenergia.biz  
SERVIZI DI INGEGNERIA INTEGRATI  
INTEGRATED ENGINEERING SERVICES



Sul presente elaborato sussiste il DIRITTO di PROPRIETA'. Qualsiasi utilizzo non preventivamente autorizzato sarà perseguito ai sensi della normativa vigente.

Rev.	Data	Descrizione revisione	Redatto	Controllato	Approvato
00	23.11.2021	EMMISSIONE PER AUTORIZZAZIONE	L. CONTE / M. PIZZULO	G. LO RUSSO	M. LO RUSSO