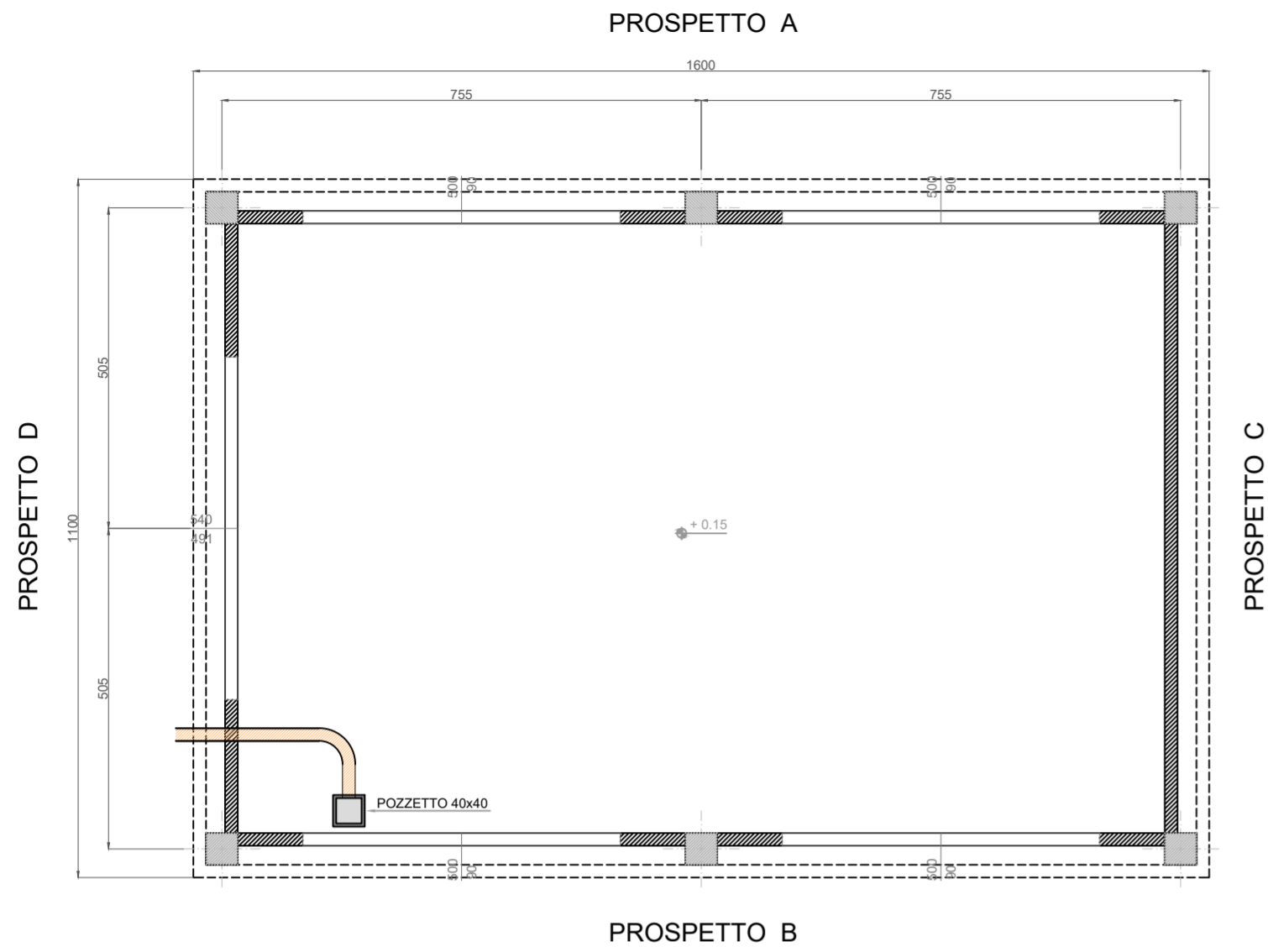


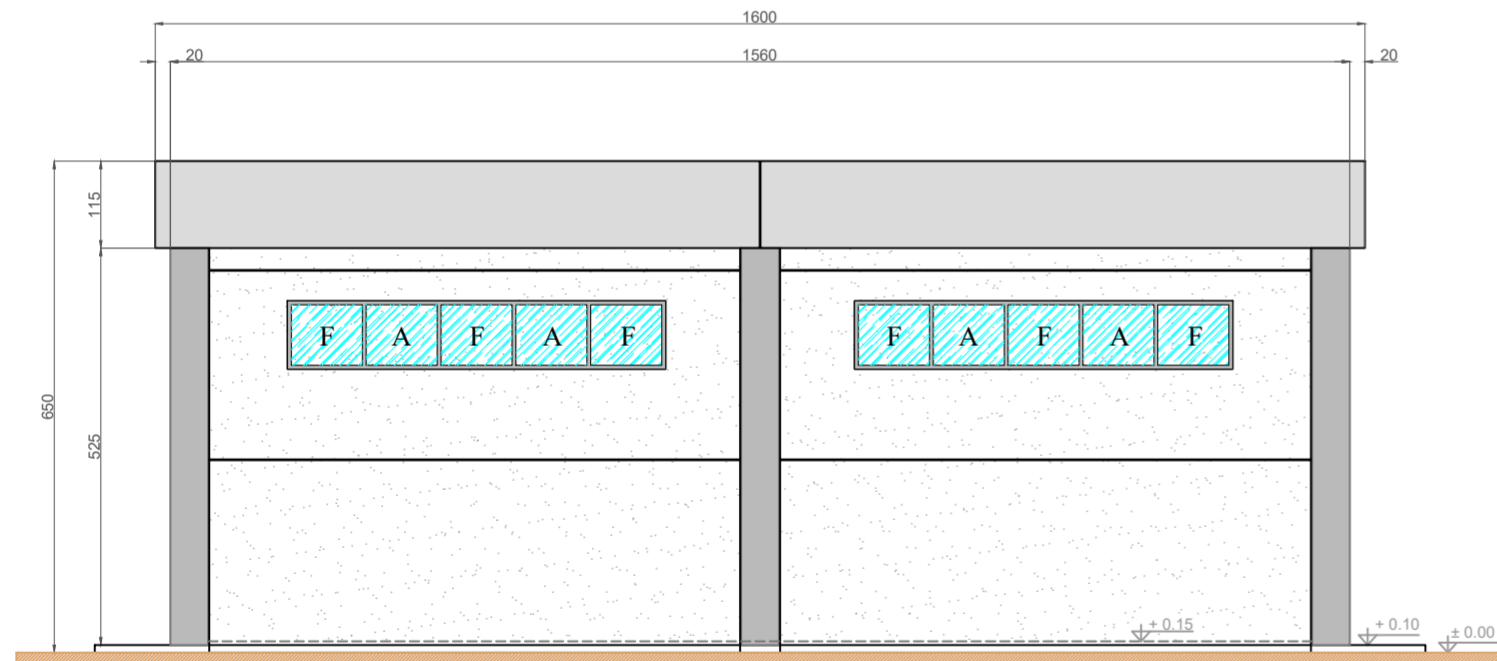
PLANIMETRIA



LEGENDA PIANTA

 PANNELLO DI TAMPONAMENTO PREFABBRICATO

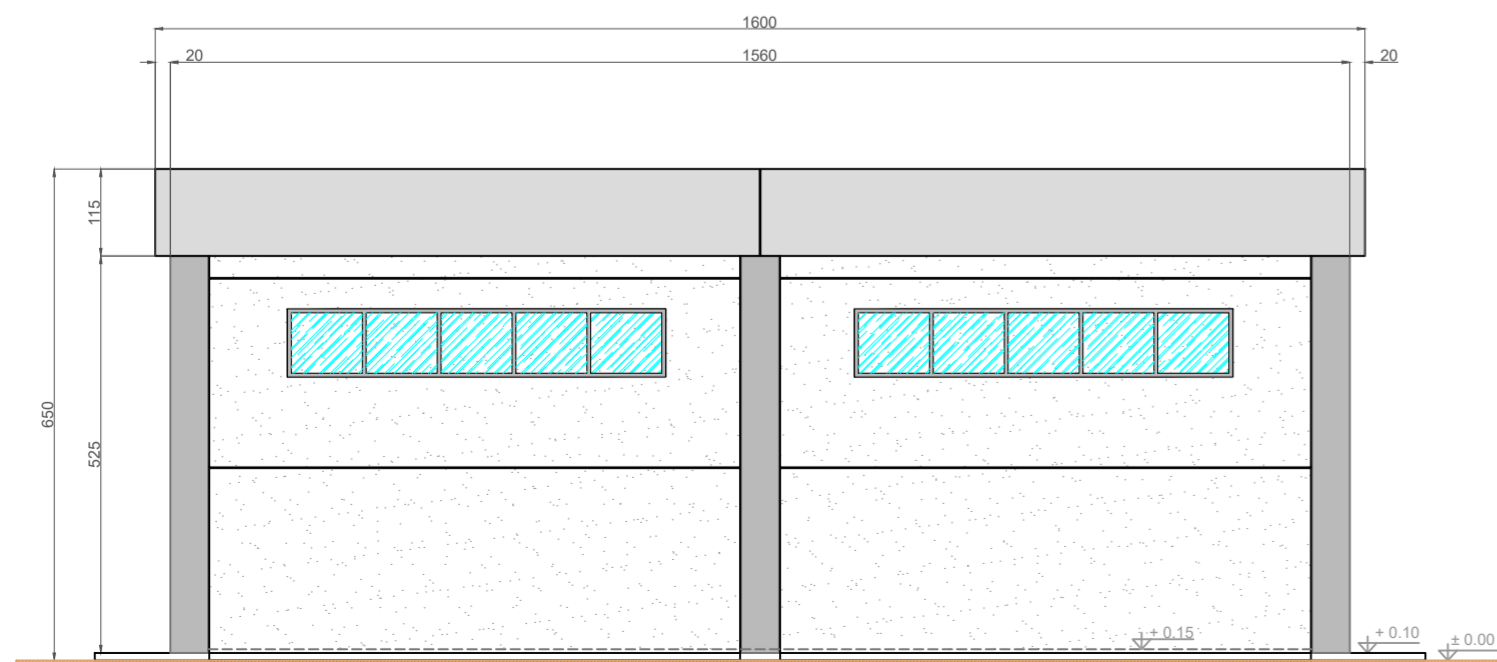
PROSPETTO A



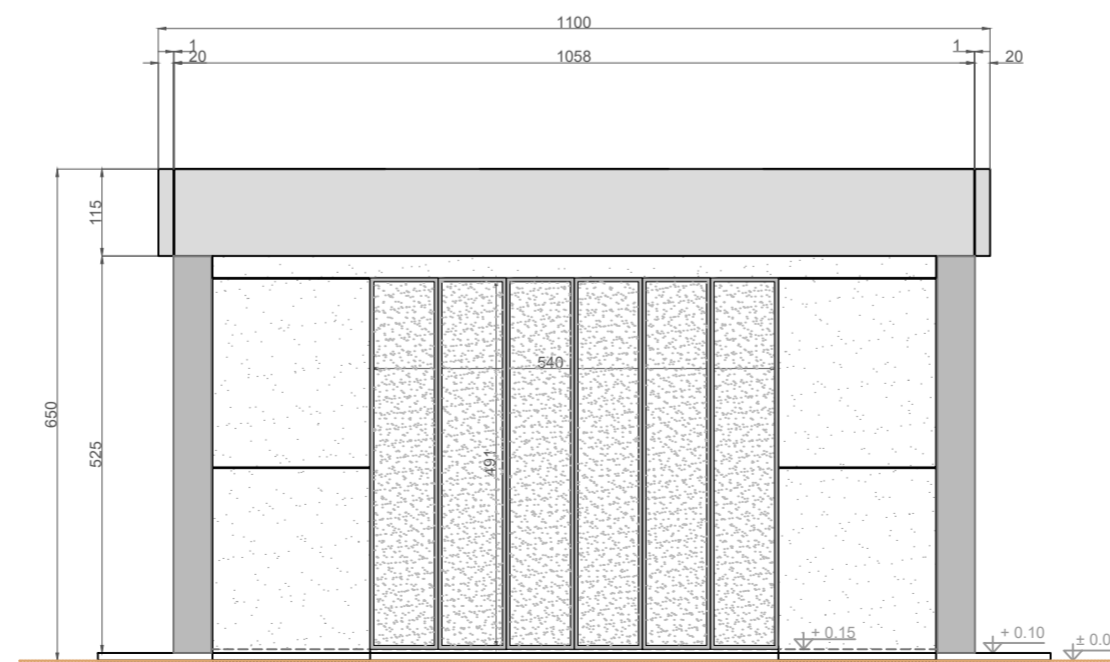
PROSPETTO C





PROSPETTO B



PROSPETTO D



REVISIONE	N.	DATA	DESCRIZIONE	ELABORATO	VERIFICATO	APPROVATO
00		dicembre 2021	Prima emissione	Geotech S.r.l.	Ing. P. Ricciardini	Dott. N. Ricciardini

 <p>GEOTECH S.r.l. SOCIETA' DI INGEGNERIA Via T. Nani, 7 Morbegno (SO) Tel. +39 0342610774 E-mail: info@geotech-srl.it Site: www.geotech-srl.it</p> <p>SOCIETA' CERTIFICATA</p> 	<p>PROGETTO</p> <p>REALIZZAZIONE NUOVA STAZIONE ELETTRICA 150/380 KV "SE SANLURI" E OPERE CONNESSE</p>
---	--

<p>COMMITTENTE</p> <p>GREENENERGYSARDEGNA2</p>		
CODICE	ELABORATO	
T041	Edificio - piante prospetti e sezioni Magazzino Stazione Elettrica	
DATA	SCALA	UBICAZIONE
Dicembre 2021	1:100	Regione Sardegna, Provincia Sud Sardegna
LIVELLO DI PROGETTO	CODIFICA ELABORATO	
Definitivo	G855_DEF_T_041_Edificio_piante_prosp_SE_3-4_REV00	
<p>Questo documento contiene informazioni di proprietà della Geotech S.r.l. e deve essere esclusivamente utilizzato dal destinatario in relazione alle finalità per le quali è stato ricevuto. E' vietata qualsiasi forma di riproduzione o divulgazione senza l'esplicito consenso di Geotech S.r.l.</p>		