

# AUTORITA' PORTUALE Marina di Carrara - Monitoraggio Acustico

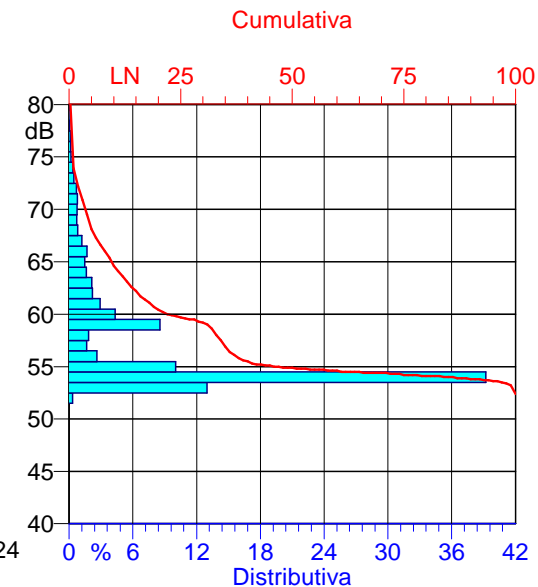
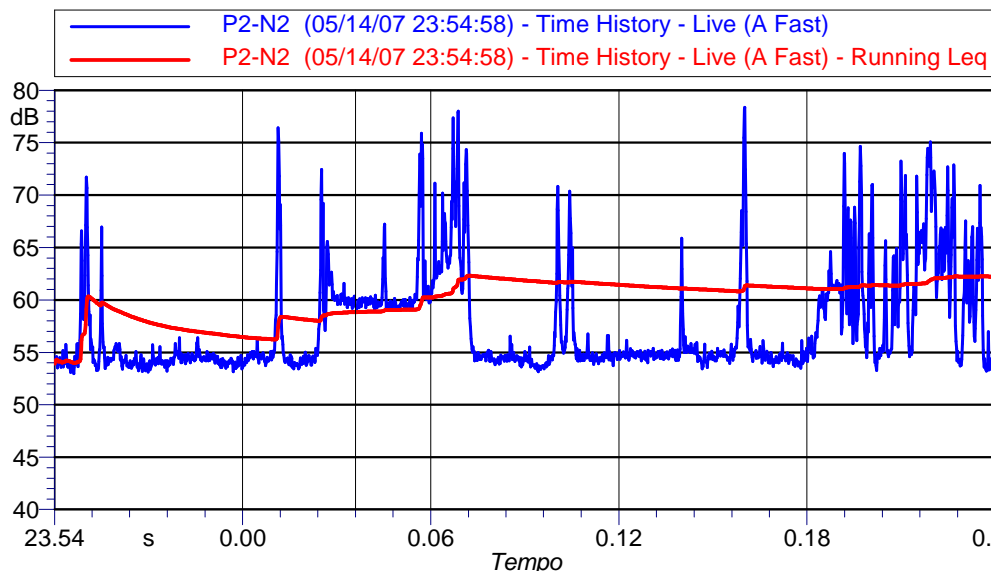
Scheda di rilevamento fonometrico - Misura spot

## Numero Rilievo : P3-N2

**Data Rilievo :** 14/05/2007  
**Ora Inizio :** 23.54.58  
**Durata :** 30 min

**Strumentazione :** Larson-Davis 824  
**Matricola :** A2788  
**Microfono :** L&D 2541  
**Preamplificatore :** L&D PRM902

**Condizioni meteo :** Cielo sereno,  
 assenza di vento.



## Valori Numerici

## Indici Statistici

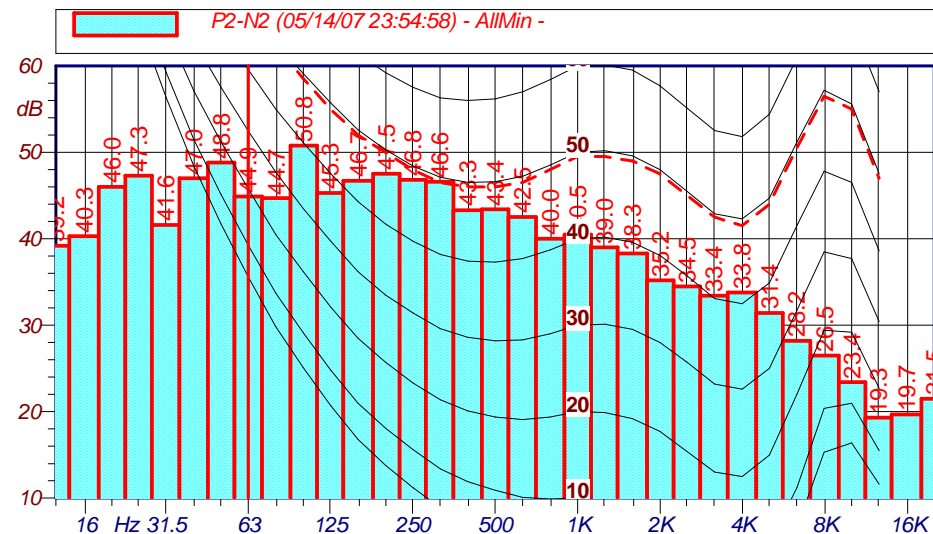
**Pesatura (Time History):** A  
**Cost. di Tempo (Time History):** Fast  
**Minimo Leq (A):** 52.9 dB(A)  
**Massimo Leq (A):** 80.0 dB(A)  
**Media Leq (A):** 57.5 dB(A)

**LeqA : 62.4 dB(A)**

**L5:** 68.3 dB(A)  
**L10:** 64.9 dB(A)  
**L33:** 58.2 dB(A)  
**L50:** 54.8 dB(A)  
**L90:** 54.0 dB(A)  
**L95:** 53.7 dB(A)  
**L99:** 53.4 dB(A)  
**Deviazione Standard Leq (A):** 4.9

## NOTE :

Niente da rilevare.



I rilievi fonometrici e le elaborazioni numeriche sono state eseguite dai seguenti Tecnici in Acustica Ambientale :

**Ing. Matteo BERTONERI (Decreto del Dirigente n° 1827 del 20/06/06)**  
**Ing. Marco ANGELONI (Decreto del Dirigente n°8647 del 03/05/06)**