

Suddivisione aree Impianto
su Catstale
Scala 1:5000

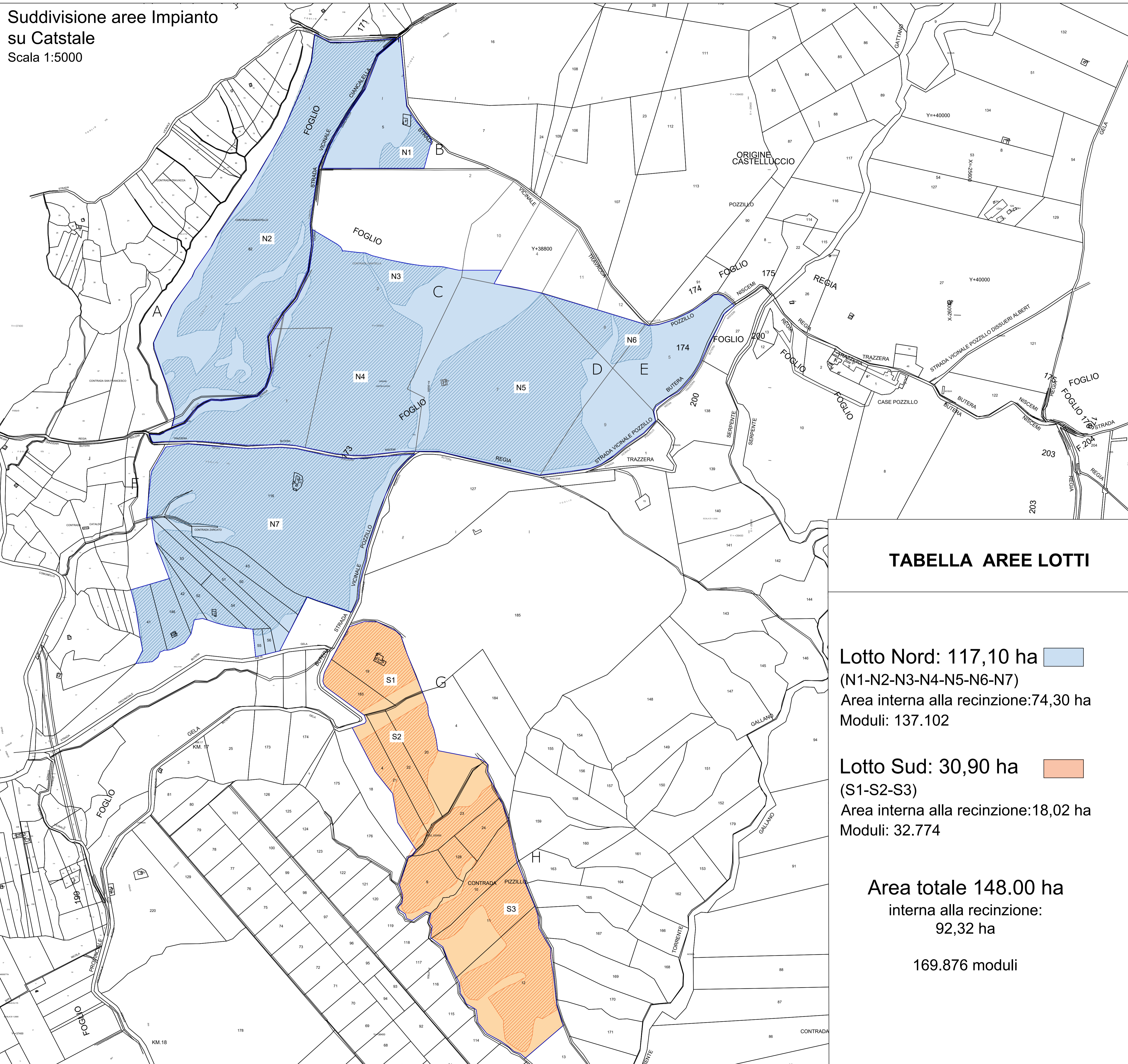


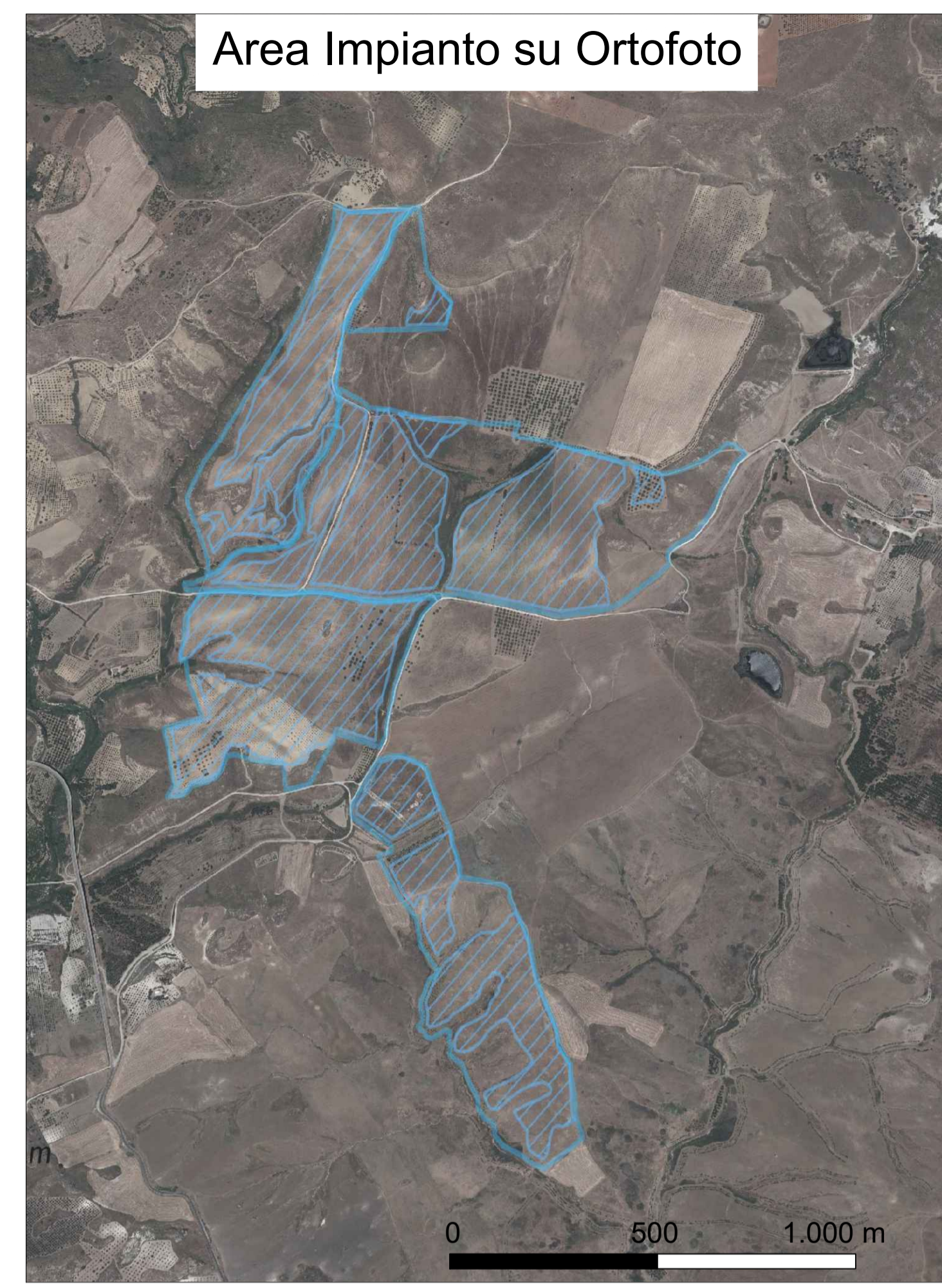
TABELLA AREE LOTTI

Lotto Nord: 117,10 ha
(N1-N2-N3-N4-N5-N6-N7)
Area interna alla recinzione: 74,30 ha
Moduli: 137.102

Lotto Sud: 30,90 ha
(S1-S2-S3)
Area interna alla recinzione: 18,02 ha
Moduli: 32.774

Area totale 148.00 ha
interna alla recinzione:
92,32 ha

169.876 moduli



Committente: PV Helios S.R.L. Via Roma, 44 94019 Valguarnera Caropepe (EN) C.F. 01259530861	Comune: Butera (CL)
	Indirizzo: C.da Pozzillo

**PROGETTO DI UN IMPIANTO A TERRA
ECO-AGRO-FOTOVOLTAICO DI 113,59 MWp
INTEGRATO DA UN SISTEMA DI ACCUMULO DA
3 MW, COMPRESIVO DELLE OPERE DI RETE, DA
REALIZZARSI IN TERRITORIO DEL COMUNE DI
BUTERA (CL) 93011 IN CONTRADA POZZILLO, SUI
TERRENI AGRICOLI IDENTIFICATI SUI FOGLI
171, 173, 174, 175, 176, 200, 203, 204.**

GRUPPO DI PROGETTAZIONE AMBIENS SRL SOCIO UNICO SOCIETA' D'INGEGNERIA VIA ROMA 44, 94019 VALGUARNERA CAROPEPE (EN), ITALY TEL-FAX: 0935/958856 CELL. 0039 333 6903787 EMAIL: INFO@AMBIENS.IT PEC: GUIDO.SCIUTO@ORDINE.INGEGNERIENNA.IT P.IVA: 01108850866	TIMBRI 
---	--

Tavola A4
Suddivisione lotti e relative aree