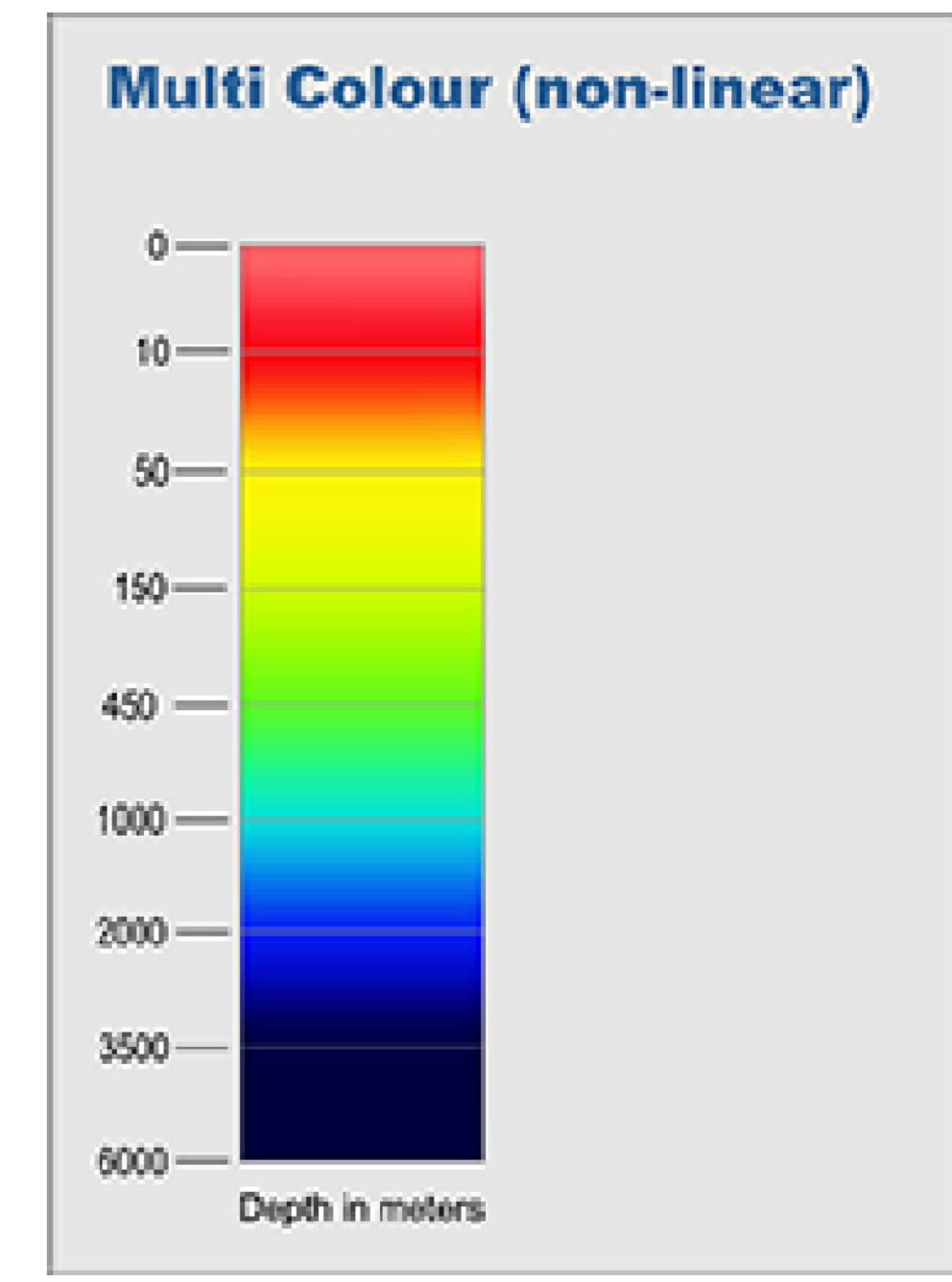


NOTE:
 1) In questa fase di progettazione i percorsi dei cavi di interconnessione tra i generatori eolici sono da considerarsi indicativi. Maggiori dettagli potranno essere forniti successivamente a specifiche analisi del fondale marino e in base alla posizione definitiva dei punti di ancoraggio.
 2) In Tabella 1 sono riportati i dati di profondità campione del percorso del cavo sottomarino di connessione.

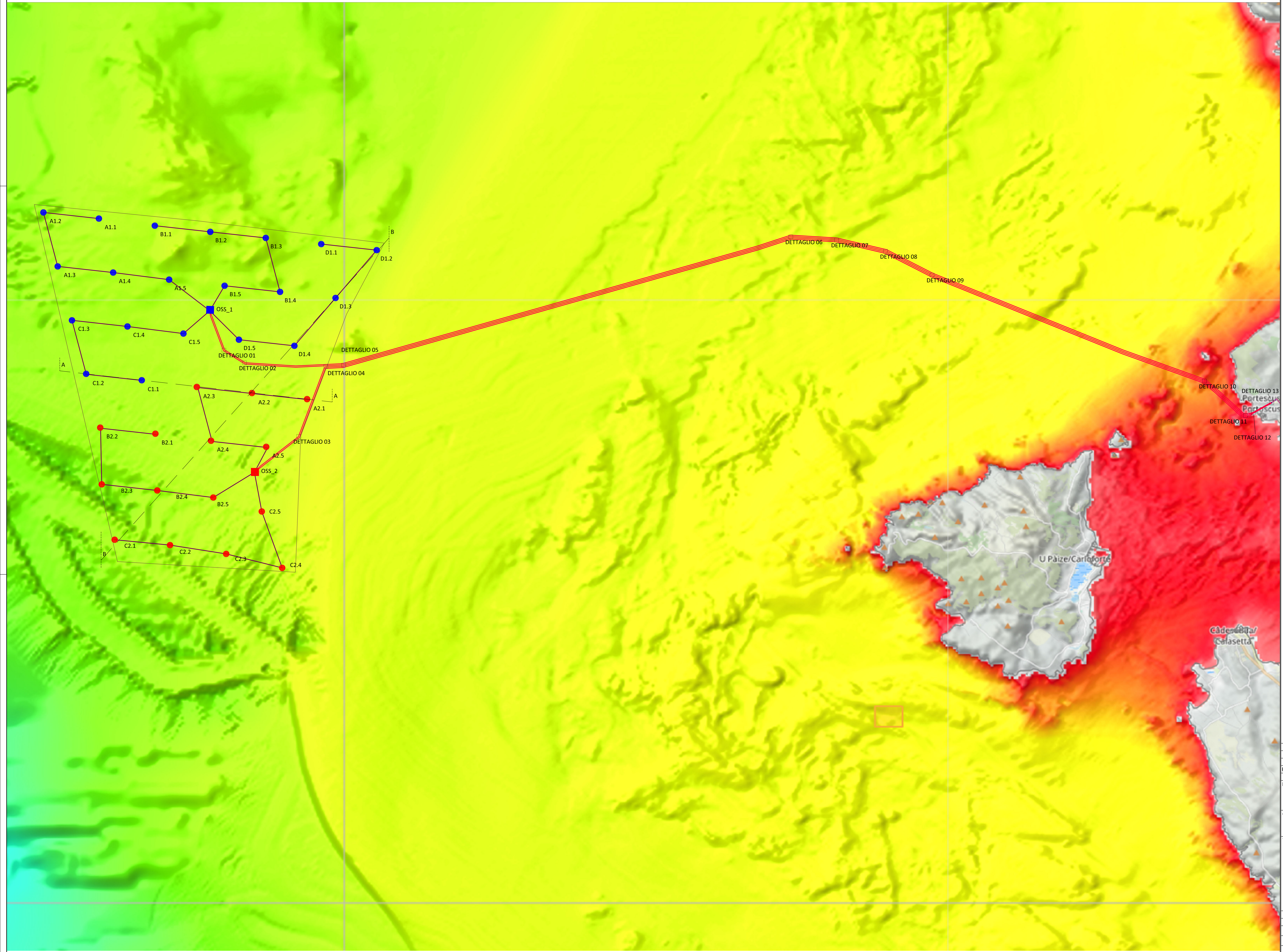


LEGENDA

Simboli	Descrizione
●	Turbine eoliche Gr.1
●	Turbine eoliche Gr.2
■ ■	S/S Offshore 66/150 kV
—	Interconnessioni 66 kV
—	Cavidotto 150 kV
□	Junction Pit
■	Locale Sezionamento
—	Cavidotto terrestre

TABELLA 1

CODICE	LONGITUDINE (E)	LATITUDINE (N)	PROFONDITA' (m)
DETTAGLIO 01	7.9087251	39.1914252	-338
DETTAGLIO 02	7.9185893	39.1877279	-328
DETTAGLIO 03	7.945689	39.1646331	-296
DETTAGLIO 04	7.9538055	39.1896619	-285
DETTAGLIO 05	7.9613999	39.1905828	-277
DETTAGLIO 06	8.1518164	39.2510137	-160
DETTAGLIO 07	8.1718856	39.2517297	-157
DETTAGLIO 08	8.1940907	39.249597	-145
DETTAGLIO 09	8.215685	39.2431738	-135
DETTAGLIO 10	8.3397514	39.2168836	-30
DETTAGLIO 11	8.3590619	39.2065035	-27
DETTAGLIO 12	8.3627604	39.2078521	-20
DETTAGLIO 13	8.3703111	39.2119541	+1



00	24/03/2022	EMMISSIONE PER ENTI	CPO03	OSC02	SSA
REV.	DATA	DESCRIZIONE	PREPARATO DA	CONTROLLATO DA	APPROVATO DA
PROGETTO		PARCO EOLICO OFFSHORE Progettazione Preliminare			
COMMITTENTE		Thalassa Wind S.r.l.			
TITOLO		Parco Eolico Offshore Galleggiante THALASSA TRACCIATO E SEZIONE DEL CAVIDOTTO MARINO			
PREPARATO DA	FIRMA	DATA	Codice Documento:		FOGLIO
CONTROLLATO DA	CPO03	24/03/2022	IT-OFF-VesTha-RN-GEN-LY16		1/1
APPROVATO DA	OSC02	24/03/2022			SCALA
	SSA	24/03/2022			REVISIONE
					00