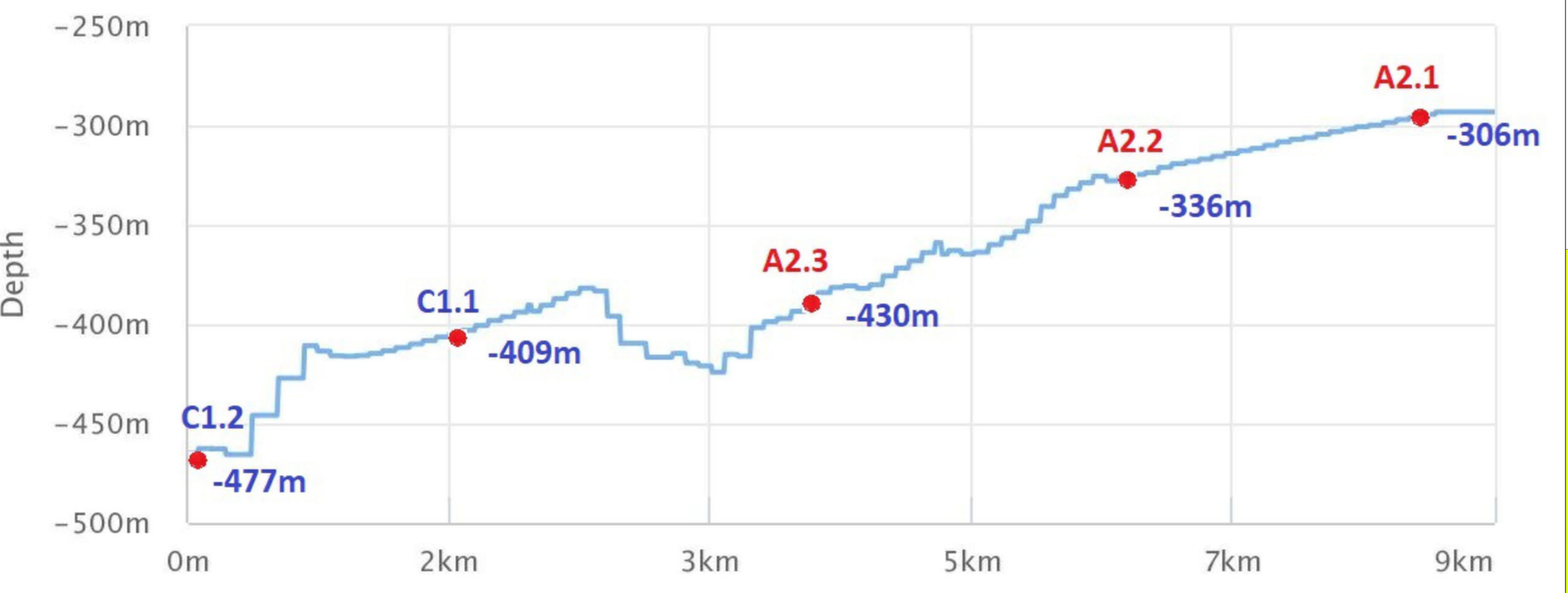
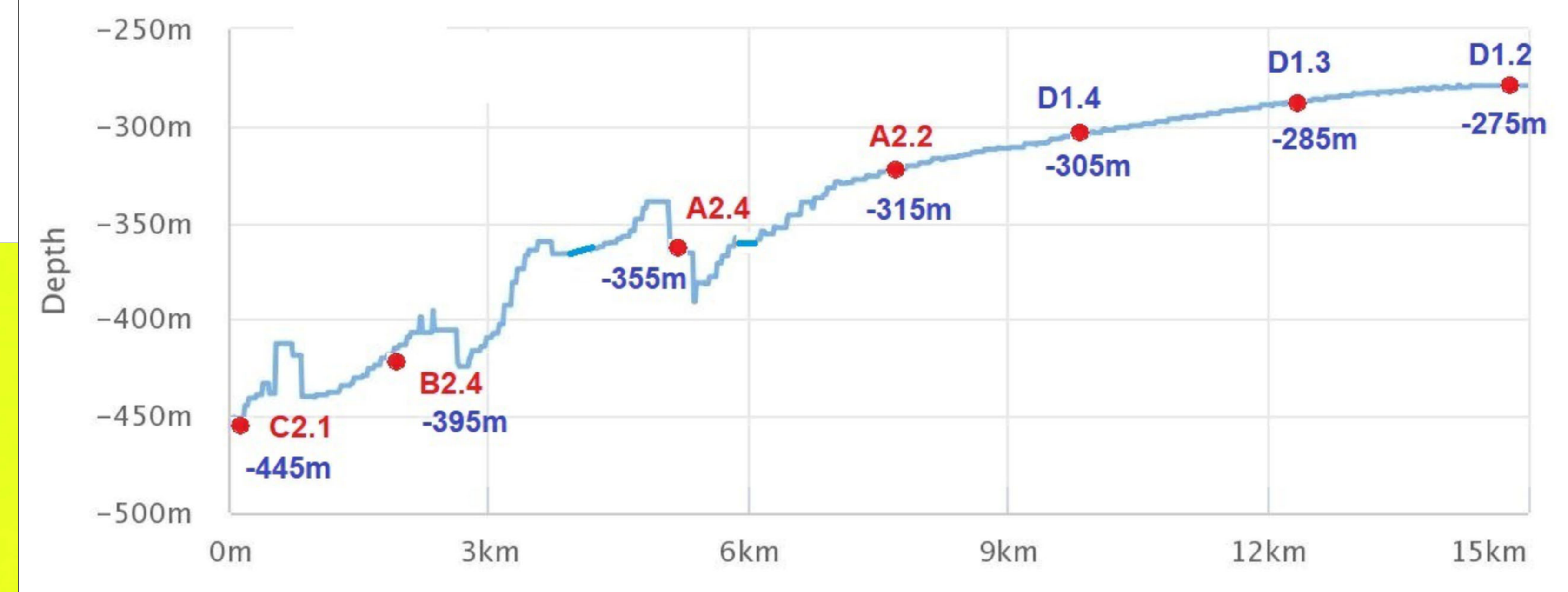


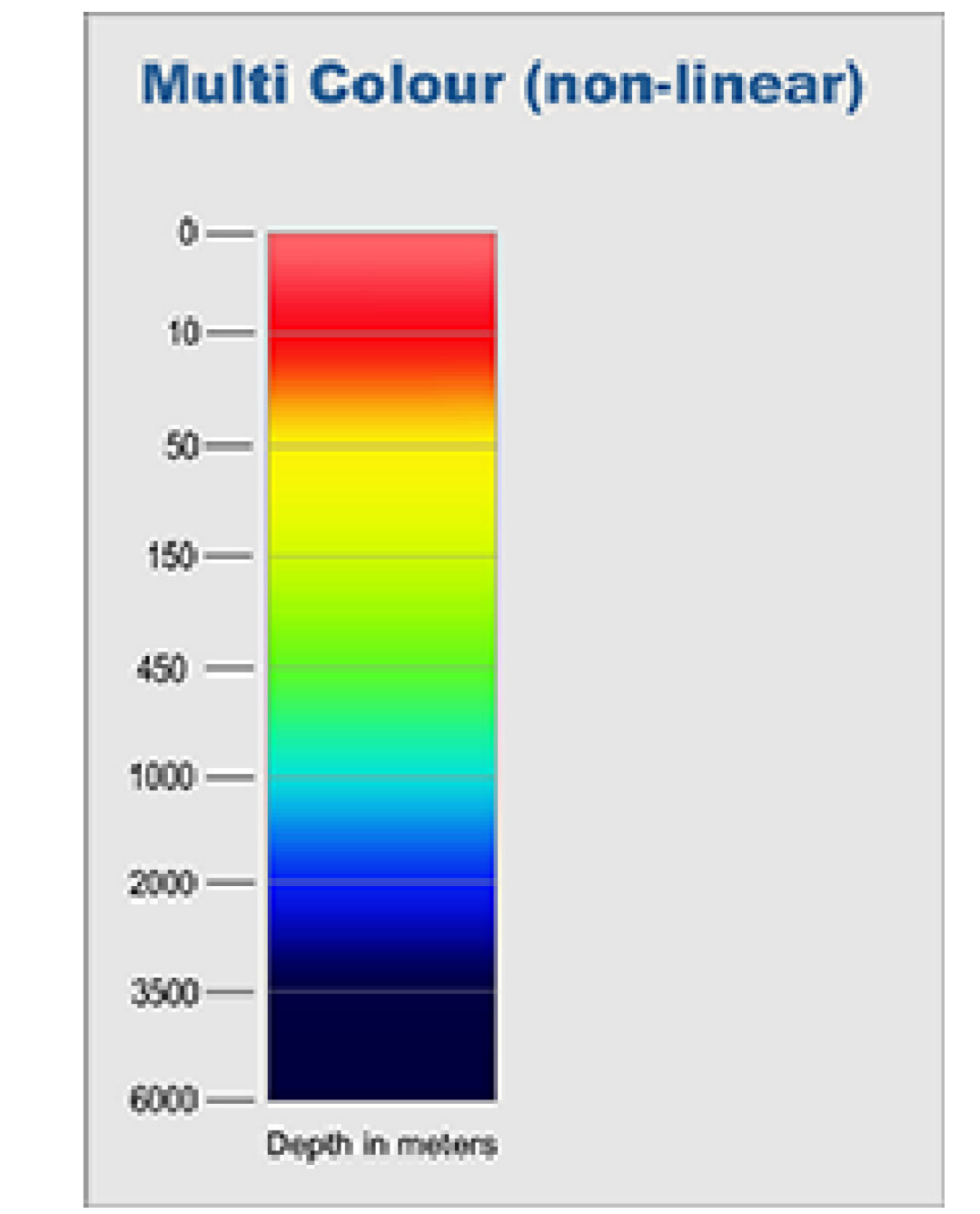
Profilo batimetrico - Sezione A -> A



Profilo Batimetrico - Sezione B->B

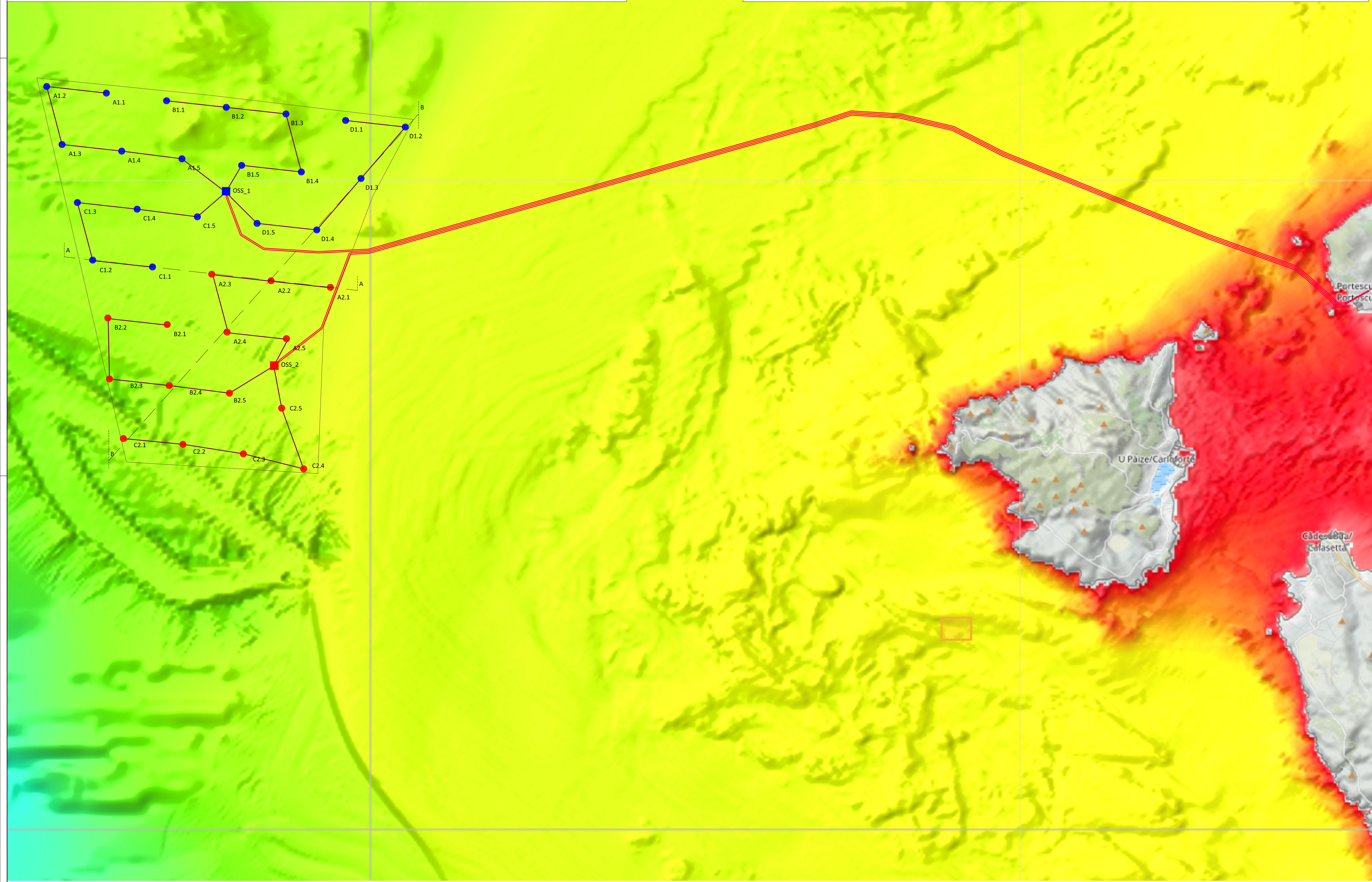


NOTE:  
1) In questa fase di progettazione i percorsi dei cavi di interconnessione tra i generatori eolici sono da considerarsi indicative. Maggiori dettagli potranno essere forniti successivamente a specifiche analisi del fondale marino e in base alla posizione definitiva dei punti di ancoraggio.



LEGENDA

Simboli	Descrizione
●	Turbine eoliche Gr.1
●	Turbine eoliche Gr.2
■ ■	S/S Offshore 66/150 kV
—	Interconnessioni 66 kV
—	Cavidotto 150 kV
□	Junction Pit
■	Locale Sezionamento
—	Cavidotto terrestre



00	10/03/2022	EMMISSIONE PER ENTI	CPO03	OSC02	SSA
REV.	DATA	DESCRIZIONE	PREPARATO DA	CONTROLLATO DA	APPROVATO DA
PROGETTO		PARCO EOLICO OFFSHORE	Progettazione Preliminare		
COMMITTENTE		Thalassa Wind S.r.l.			
TITOLO					
Parco Eolico Offshore Galleggiante					
THALASSA					
LAYOUT E SEZIONI TRASVERSALI					
PREPARATO DA	FIRMA	DATA	Codice Documento:		FOGLIO
CONTROLLATO DA	CPO03	10/03/2022	IT-OFF-VesTha-RN-GEN-LY17		1/1
APPROVATO DA	OSC02	10/03/2022			SCALA
	SSA	10/03/2022			REVISIONE
					00