

SISTEMA GEODETICO DI RIFERIMENTO
WGS84 / UTM ZONA 33 NORD
EPSG CODE: 32633

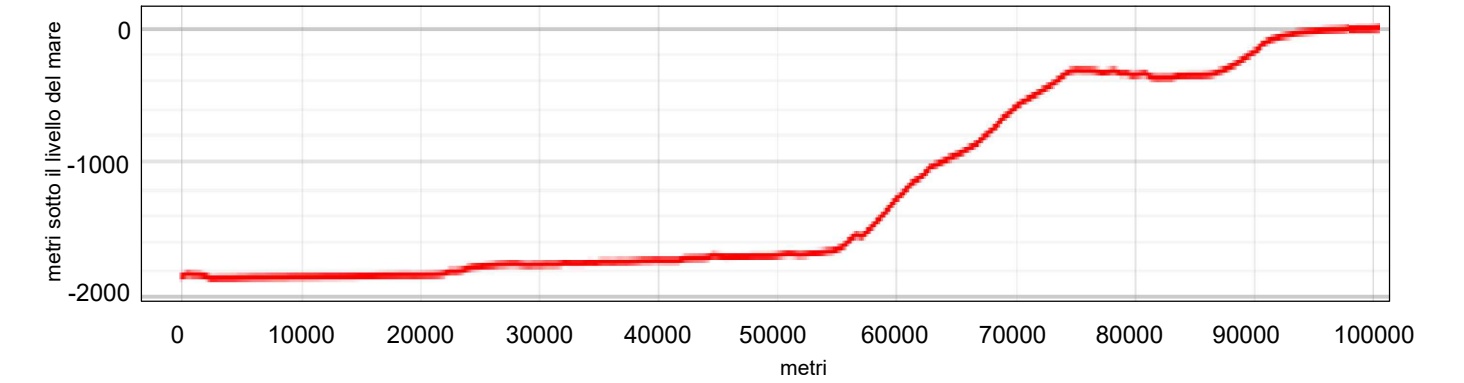
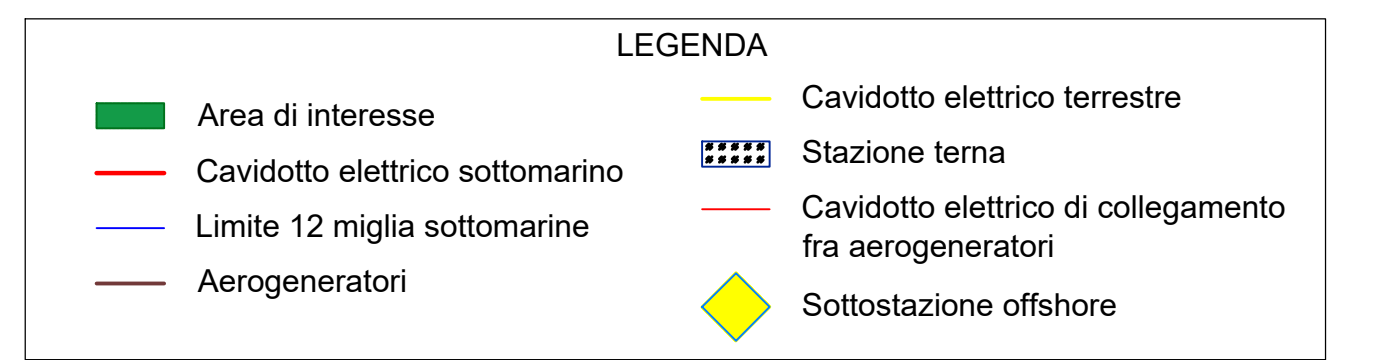
CARATTERISTICHE PROGETTUALI

Potenza aerogeneratori: 15MW
 Diametro rotore: 236m
 Altezza mozzo: 150m
 Numero aerogeneratori: 33
 Potenza installata: 495MW

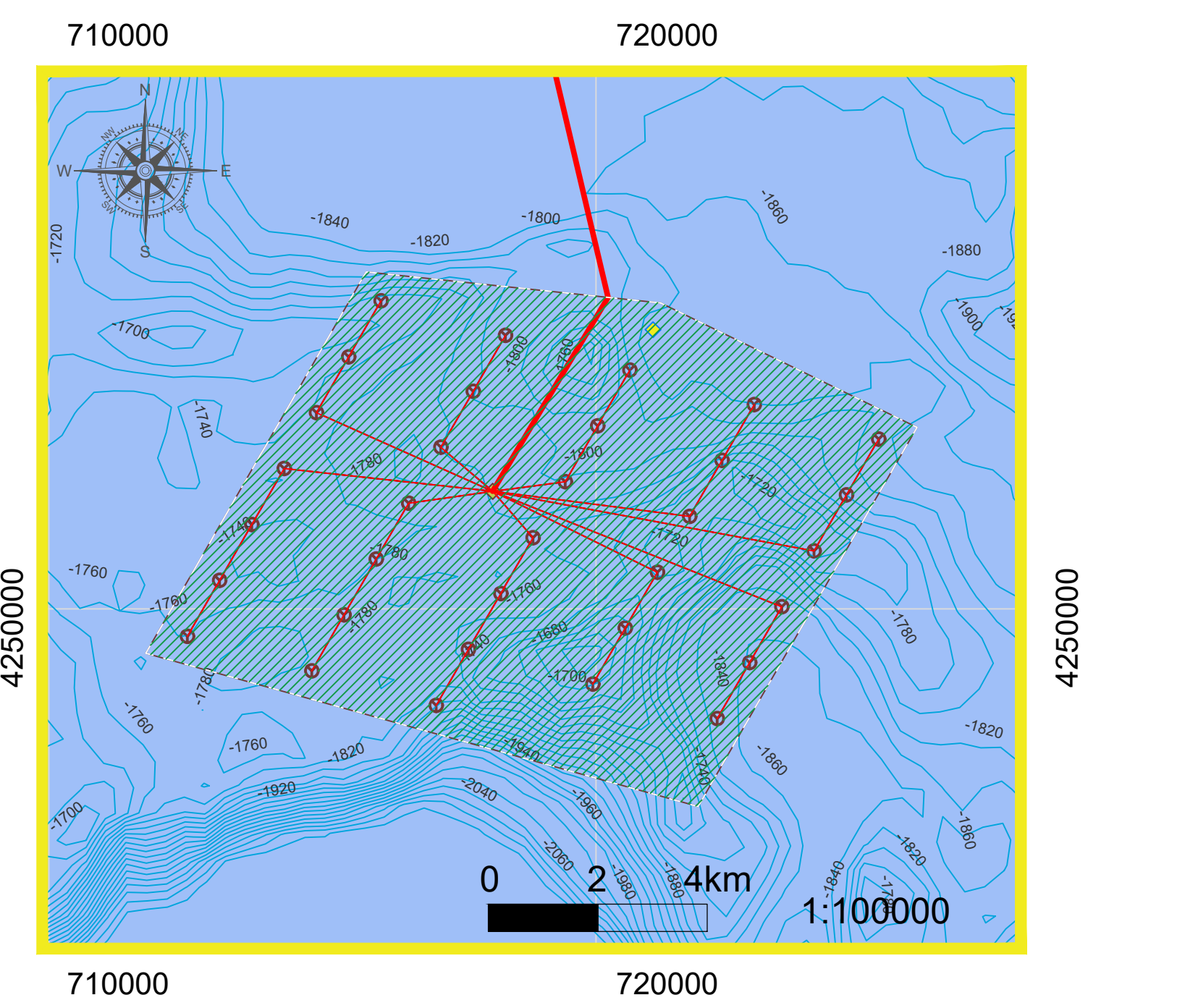
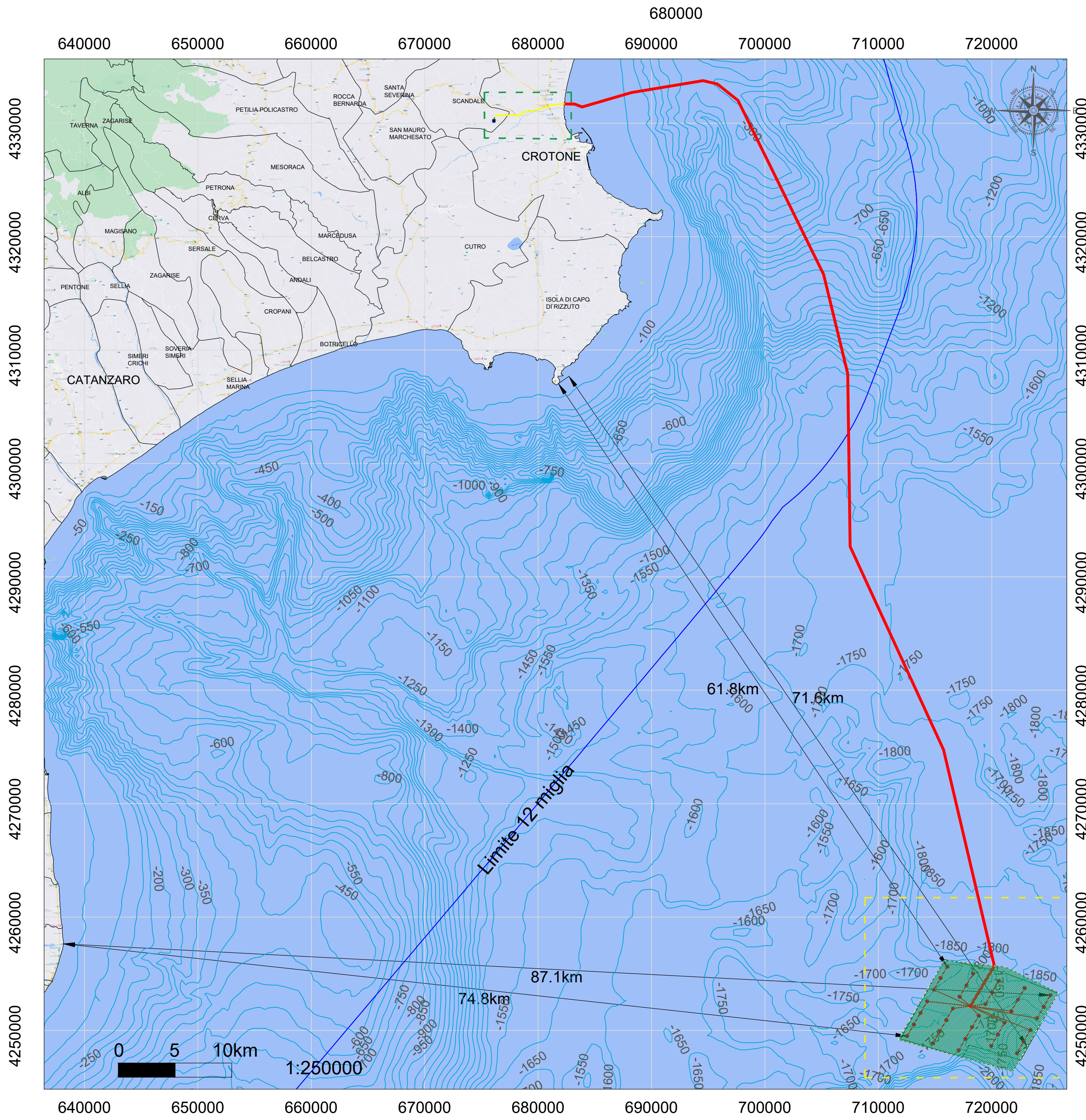
Distanza minima dalla costa: circa 61.8km
 Batimetria area impianto: da -1680m a -1860m
 Estensione area interessata dall'impianto: circa 86.2km²

Numero di sottostazioni offshore: 1
 Lunghezza cavidotto offshore: circa 101km
 Lunghezza cavidotto onshore: circa 6.6km

Punto di connessione ipotizzato: stazione Terna " Scandale" 380kV
 Comune di Scandale (KR)



Profilo batimetrico del tratto di cavidotto offshore dall'area di ubicazione dell'impianto eolico al punto di transizione terra-mare



PROPRONTE
Repower Renewable Spa
Via Lavaredo, 44
30174 Mestre (VE)

PROGETTAZIONE
Progettista: Ing. Paolo Pierangeli
TECNOCONSULT

PROGETTO PRELIMINARE

N° COMMESSA **1469**
PARCO EOLICO "REPOWER FOWT SCANDALE"
PROVINCIA DI CROTONE
COMUNE DI SCANDALE

ELABORATO UBICAZIONE PARCO EOLICO E CAVIDOTTO SU ORTOFOTO

CODICE ELABORATO **TAV.01**
NOME FILE Ortofoto Calabria

00	10/12/2021	PRIMA EMISSIONE	TECNOCONSULT	TECNOCONSULT	REPOWER
REV1	DATA	DESCRIZIONE REVISIONE	REDATTO	VERIFICA	APPROVAZIONE

Copyright - Rev. 00