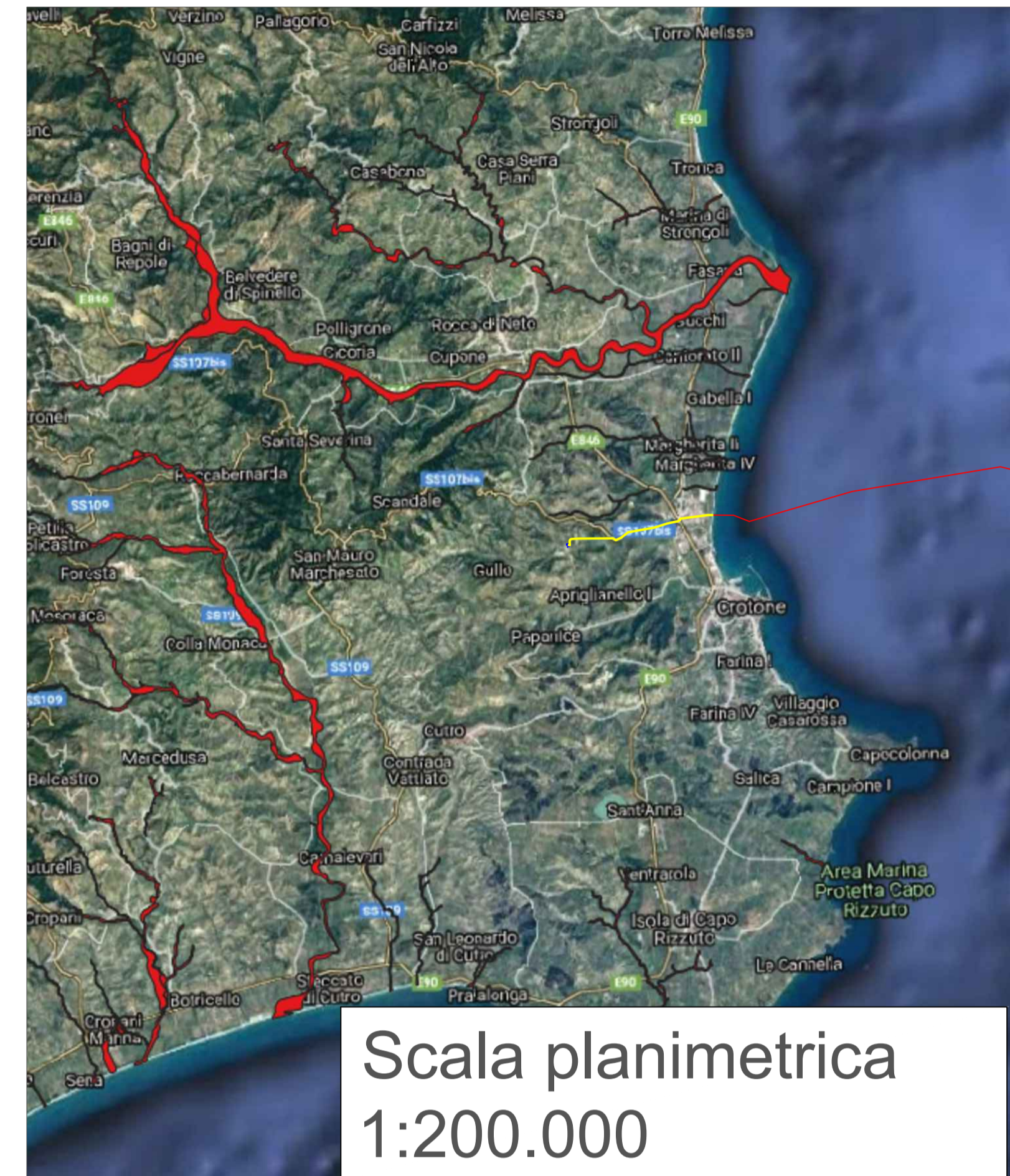


Scala planimetrica
1:30.000

LEGENDA:

- Cavidotto marittimo 380kV
- Cavidotto terrestre 380kV
- Sottostazione d'utenza
- Aree inondabili

SISTEMA GEODETICO DI RIFERIMENTO
WGS84 / UTM ZONA 33 NORD
EPSG CODE: 32633



Scala planimetrica
1:200.000

PROPRONTE
Repower Renewable Spa
Via Lavaredo, 44
30174 Mestre (VE)

REPOWER
L'energia che ti serve.

PROGETTAZIONE
TECNOCONSULT Progettista:
Ing. Paolo Pierangeli
Via Enaudi 20C
61032 Fano (PU) ITALY
Phone: +39 0721 855566 +39 0721 855733
www.tecniconsult.it - tecniconsult@tecniconsult.it

N° COMMESSA **1469** PARCO EOLICO "REPOWER FOWT SCANDALE"
PROVINCIA DI CROTONA
COMUNE DI SCANDALE
PROGETTO PRELIMINARE

ELABORATO AREE INONDABILI

CODICE ELABORATO
TAV.22
NOME FILE
LayoutSardegnar_00

00	28/11/2021	PRIMA EMISSIONE	TECNOCONSULT	TECNOCONSULT	REPOWER
REV. DATA	DESCRIZIONE REVISIONE	REDAZIONE	VERIFICA	APPROVAZIONE	

Copyright - Rev. 00