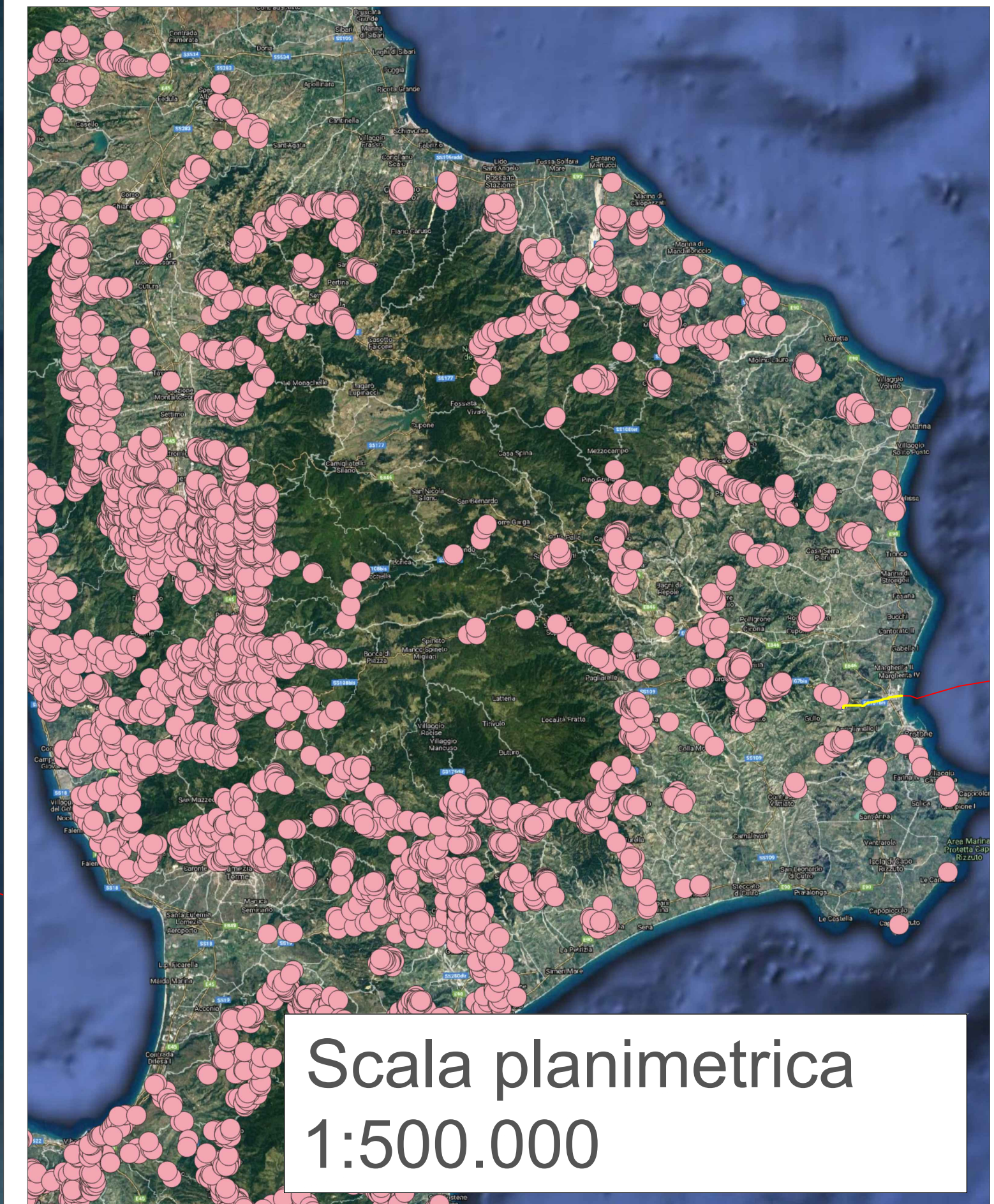
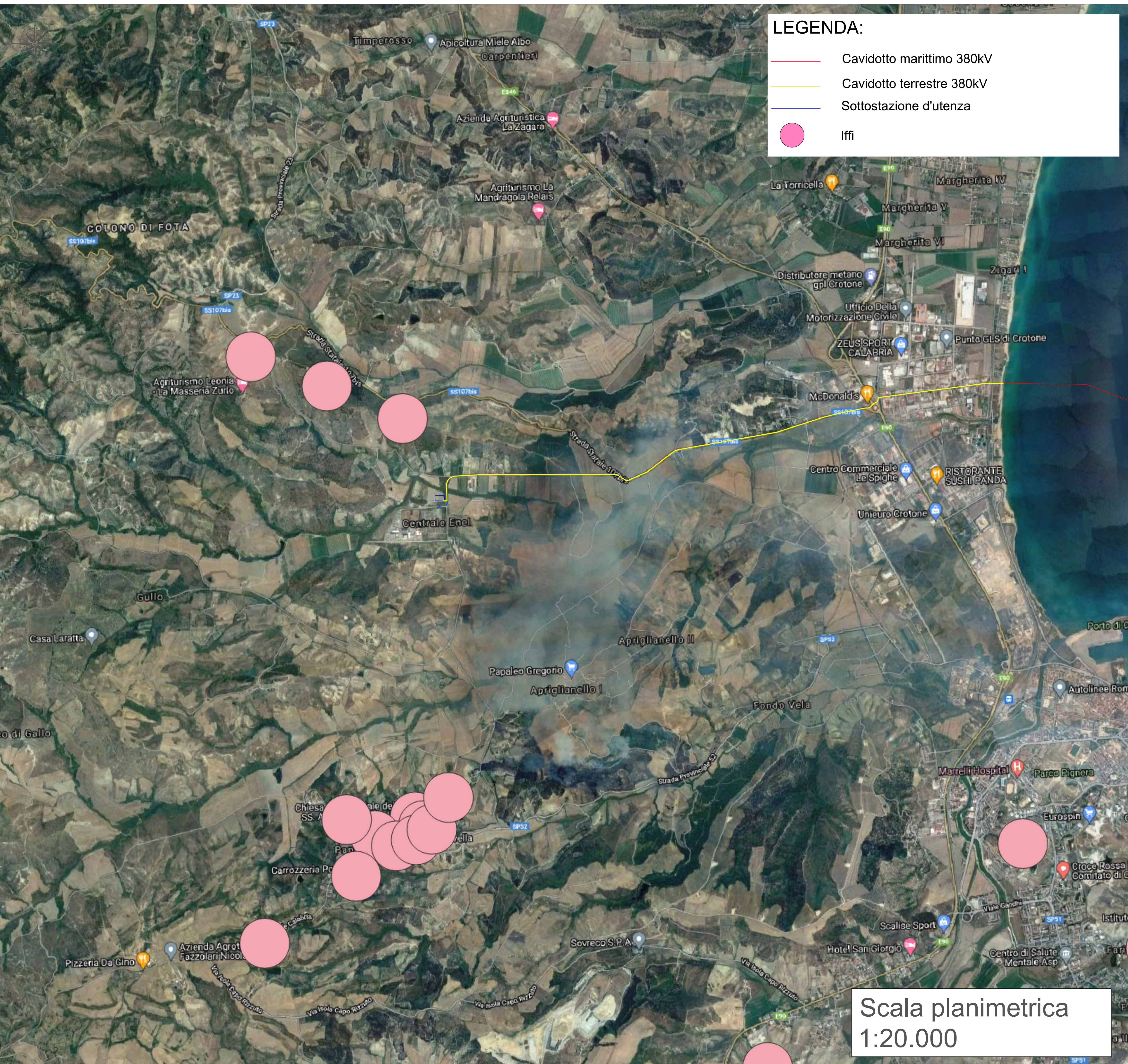


LEGENDA:

- Cavidotto marittimo 380kV
- Cavidotto terrestre 380kV
- Sottostazione d'utenza
- Iffi



Scala planimetrica
1:500.000



Scala planimetrica
1:20.000

PROPRONTE
Repower Renewable Spa
 Via Lavaredo, 44
 30174 Mestre (VE)

PROGETTAZIONE
 Tecnococonsult
 Ing. Paolo Pierangeli

N° COMMESSA
1469
PARCO EOLICO "REPOWER FOWT SCANDALE"
 PROVINCIA DI CROTONE
 COMUNE DI SCANDALE

ELABORATO
 PROGETTO PRELIMINARE
 PROGETTO IFFI: INVENTARIO DEI FENOMENI FRANOSI IN CALABRIA

CODICE ELABORATO
TAV.24
 NOME FILE
 IFFI Calabria

00	25/11/2021	PRIMA EMISSIONE	TECNOCONSULT	TECNOCONSULT	REPOWER
REV1	DATA	DESCRIZIONE REVISIONE	REDAITTO	VERIFICA	APPROVAZIONE

Copyright - Rev. 00
 COPYRIGHT - TUTTI I DIRITTI SONO RISERVATI A NORMA DI LEGGE