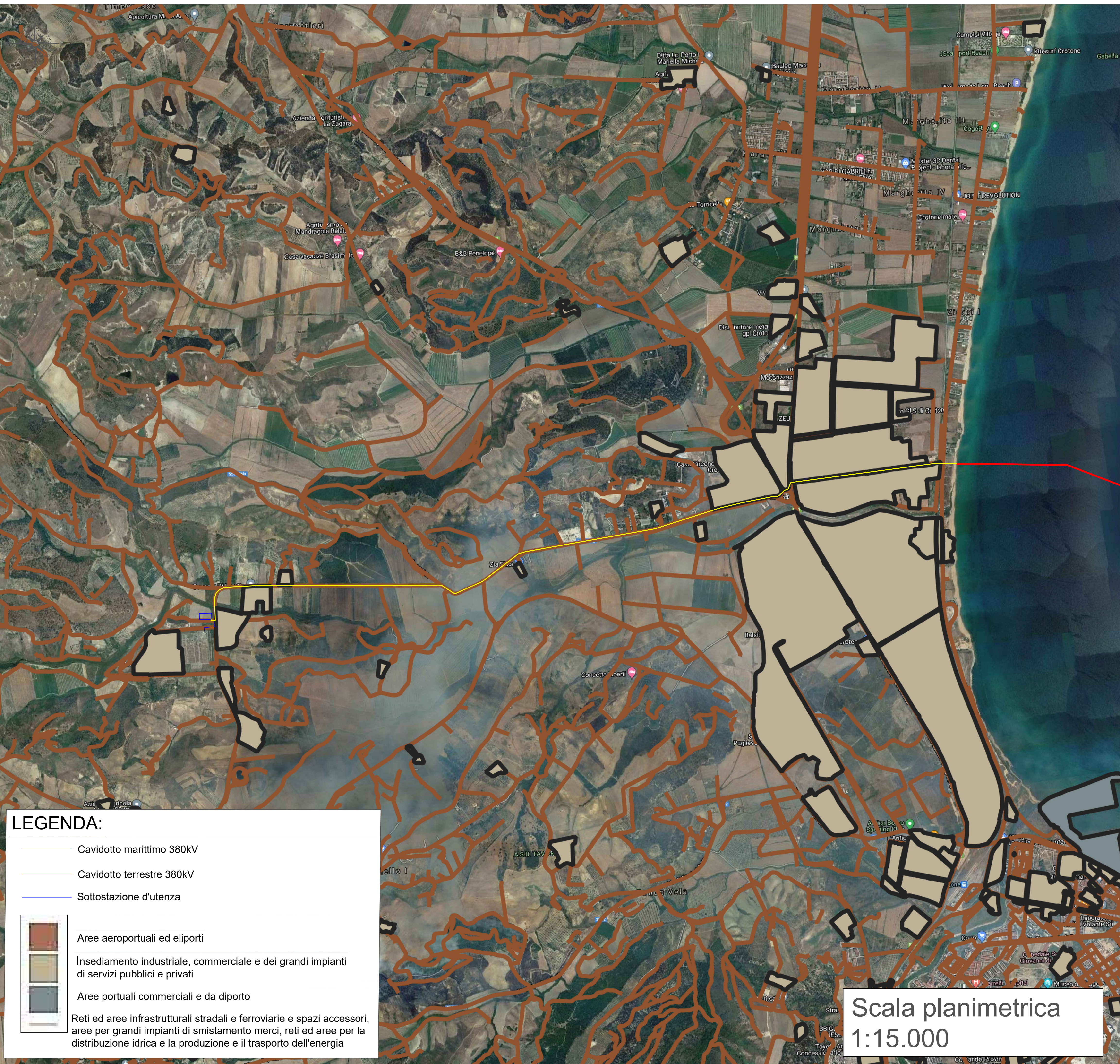




Scala planimetrica
 1:100.000



LEGENDA:

- Cavidotto marittimo 380kV
- Cavidotto terrestre 380kV
- Sottostazione d'utenza

- Aree aeroportuali ed eliporti
- Insiediamento industriale, commerciale e dei grandi impianti di servizi pubblici e privati
- Aree portuali commerciali e da diporto

Reti ed aree infrastrutturali stradali e ferroviarie e spazi accessori, aree per grandi impianti di smistamento merci, reti ed aree per la distribuzione idrica e la produzione e il trasporto dell'energia

Scala planimetrica
 1:15.000

PROPRONTE
Repower Renewable Spa
 Via Lavaredo, 44
 30174 Mestre (VE)

PROGETTAZIONE
 Tecnococonsult
 Ing. Paolo Pierangeli

N° COMMESSA
1469
PARCO EOLICO "REPOWER FOWT SCANDALE"
 PROVINCIA DI CROTONE
 COMUNE DI SCANDALE
 PROGETTO PRELIMINARE

ELABORATO
 LETTURA STRUTT. DEL PAESAGGIO: INFRASTRUTTURE PRODUTTIVE

CODICE ELABORATO
TAV.31
 NOME FILE
 Infrastrutture produtt. Sardegna

00	25/11/2021	PRIMA EMISSIONE	TECNOCOCONSULT	TECNOCOCONSULT	REPOWER
REV.	DATA	DESCRIZIONE REVISIONE	REDATTO	VERIFICA	APPROVAZIONE

Copyright - Rev. 00