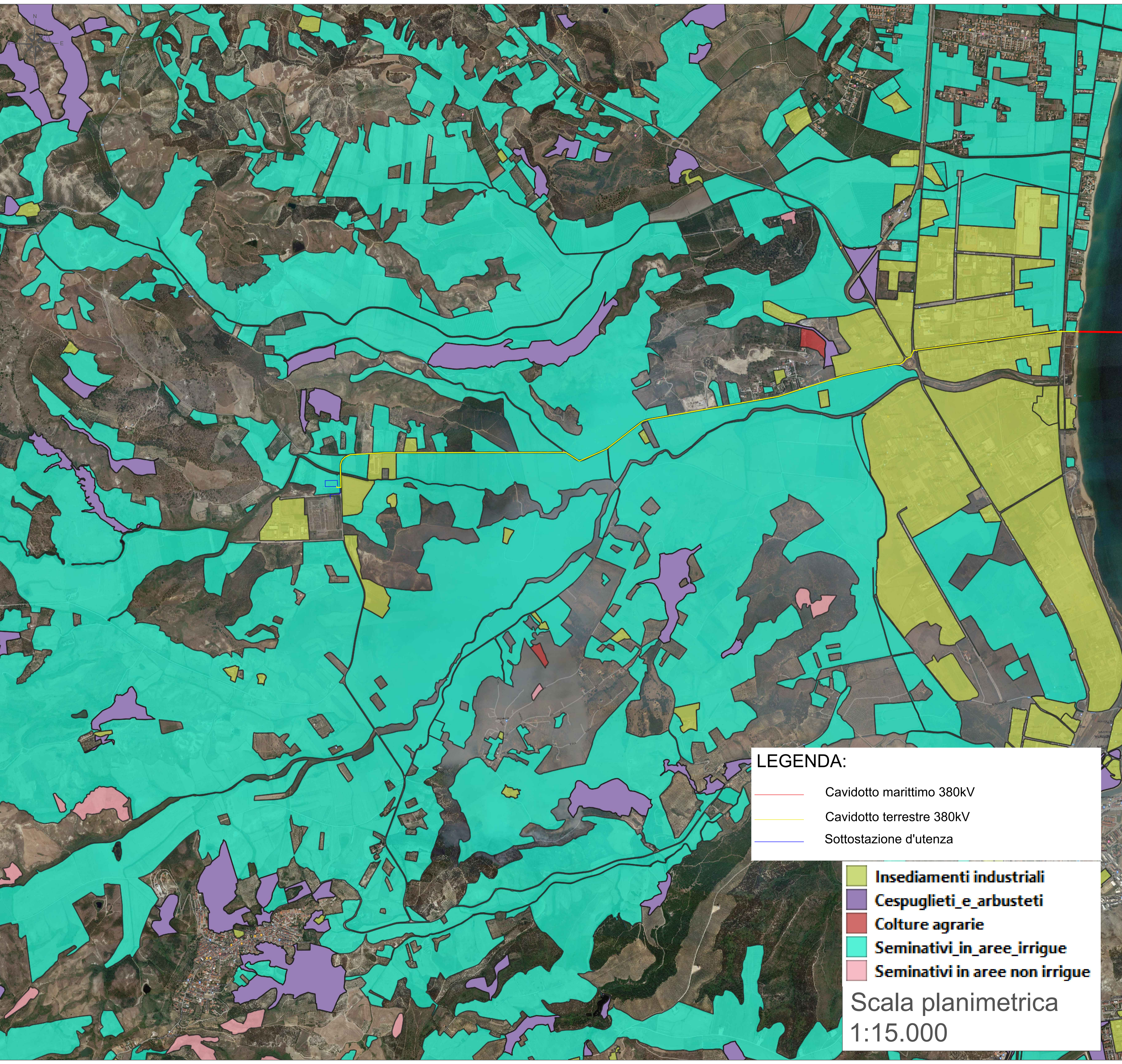


Scala planimetrica
1:50.000



LEGENDA:

- Cavidotto marittimo 380kV
- Cavidotto terrestre 380kV
- Sottostazione d'utenza

- Insediamenti industriali
- Cespuglieti e arbusteti
- Colture agrarie
- Seminativi in aree irrigue
- Seminativi in aree non irrigue

Scala planimetrica
1:15.000

PROPONENTE Repower Renewable Spa Via Lavaredo, 44 30174 Mestre (VE)		
PROGETTAZIONE Progettista: Ing. Paolo Pierangeli		
N° COMMESSA 1469		PARCO EOLICO "REPOWER FOWT SCANDALE" PROVINCIA DI CROTONE COMUNE DI SCANDALE PROGETTO PRELIMINARE
ELABORATO CARTA USO DEL SUOLO		CODICE ELABORATO TAV.33 NOME FILE Sistema rurale Calabria
00 DATA 10/12/2021	PRIMA EMISSIONE DESCRIZIONE REVISIONE	TECNOCOCONSULT REDATTO
		TECNOCOCONSULT VERIFICA
		REPOWER APPROVAZIONE

COPYRIGHT - TUTTI I DIRITTI SONO RISERVATI A NORMA DI LEGGE