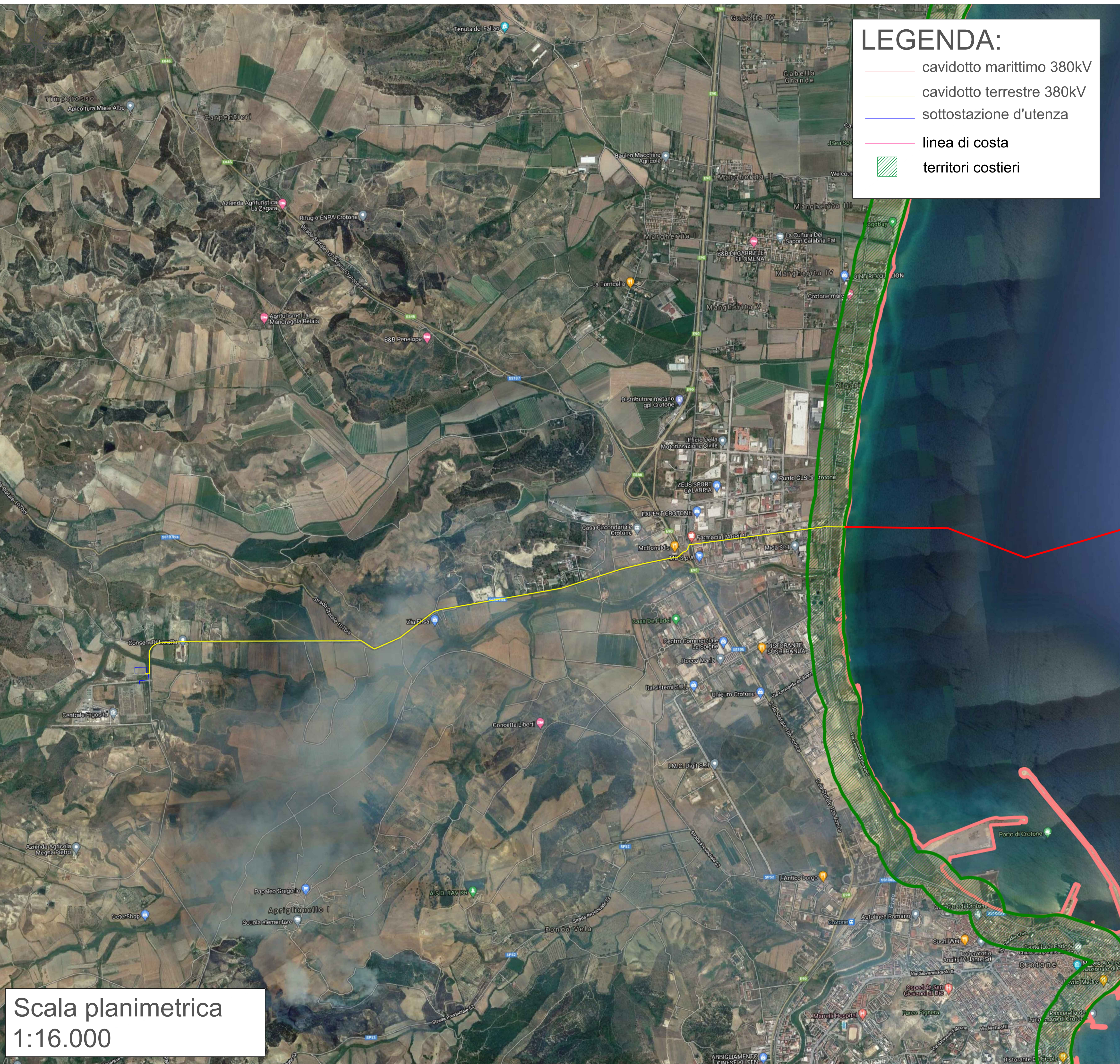


LEGENDA:

- cavidotto marittimo 380kV
- cavidotto terrestre 380kV
- sottostazione d'utenza
- linea di costa
- territori costieri




Scala planimetrica 1:100.000



Scala planimetrica 1:16.000

PROPRONTE
Repower Renewable Spa
 Via Lavaredo, 44
 30174 Mestre (VE)

PROGETTAZIONE
 Progettista
Ing. Paolo Pierangeli

N° COMMESSA
1469
PARCO EOLICO "REPOWER FOWT SCANDALE"
 PROVINCIA DI CROTONE
 COMUNE DI SCANDALE

ELABORATO
 BENI PAESAGGISTICI: COSTE ART. 142 DEL CODICE

CODICE ELABORATO
TAV.16
 NOME FILE
 LayoutCalabria_00

00	25/11/2021	PRIMA EMISSIONE	TECNOCONSULT	TECNOCONSULT	REPOWER
REV1	DATA	DESCRIZIONE REVISIONE	REDAITTO	VERIFICA	APPROVAZIONE

Copyright - Tutti i diritti sono riservati a norma di legge