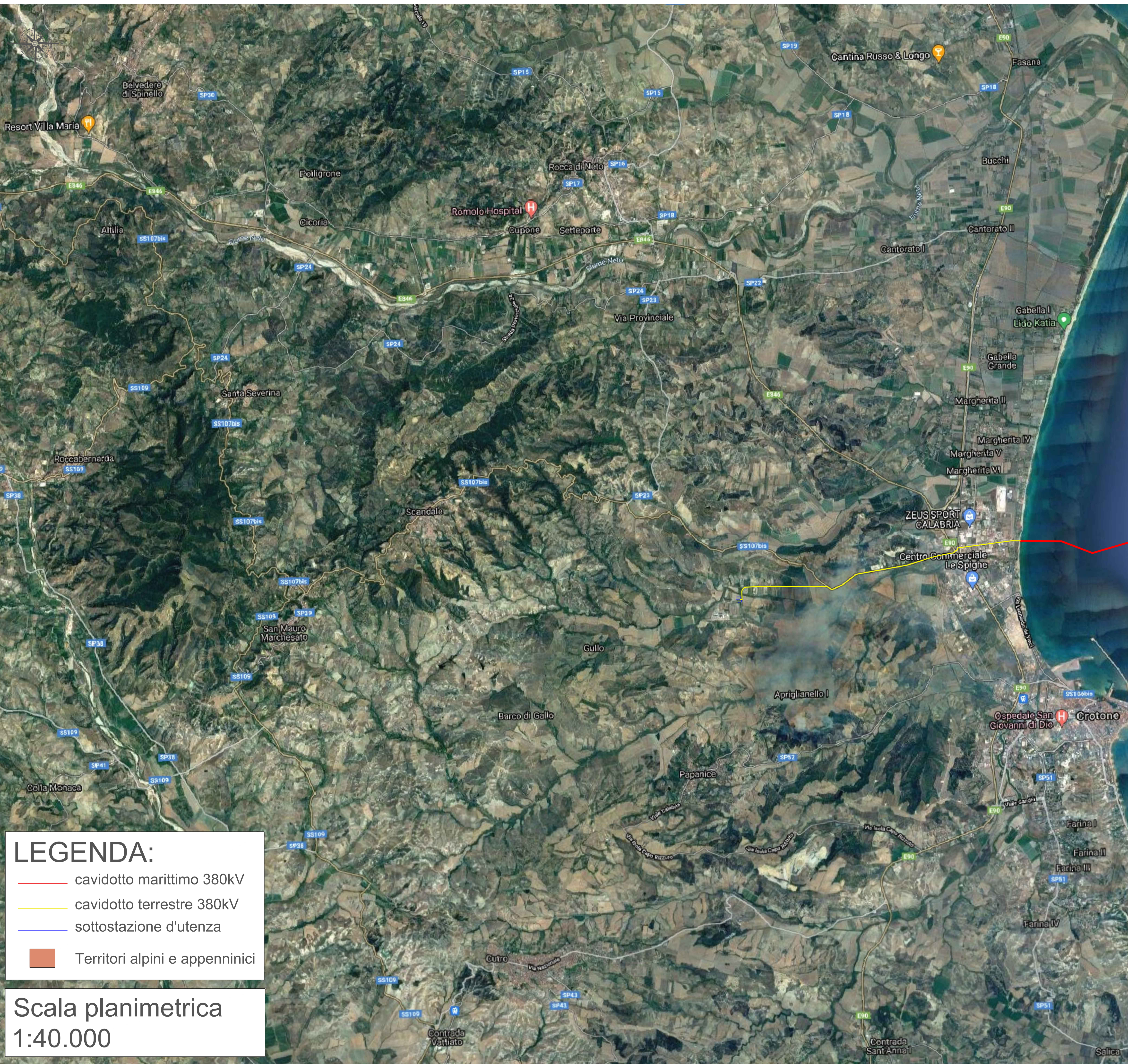




Scala planimetrica 1:300.000



LEGENDA:

- cavidotto marittimo 380kV
- cavidotto terrestre 380kV
- sottostazione d'utenza
- Territori alpini e appenninici

Scala planimetrica
 1:40.000

PROPRONTE
Repower Renewable Spa
 Via Lavaredo, 44
 30174 Mestre (VE)

PROGETTAZIONE
 TECNOCONSULT
 Ing. Paolo Pierangeli

N° COMMESSA
1469
PARCO EOLICO "REPOWER FOWT SCANDALE"
 PROVINCIA DI CROTONE
 COMUNE DI SCANDALE

ELABORATO
 BENI PAESAGGISTICI: MONTI ART. 142 DEL CODICE

CODICE ELABORATO
TAV.18
 NOME FILE
 Monti Calabria

00	25/11/2021	PRIMA EMISSIONE	TECNOCONSULT	TECNOCONSULT	REPOWER
REV. DATA		DESCRIZIONE REVISIONE	REDATTO	VERIFICA	APPROVAZIONE

Copyright - Rev. 00