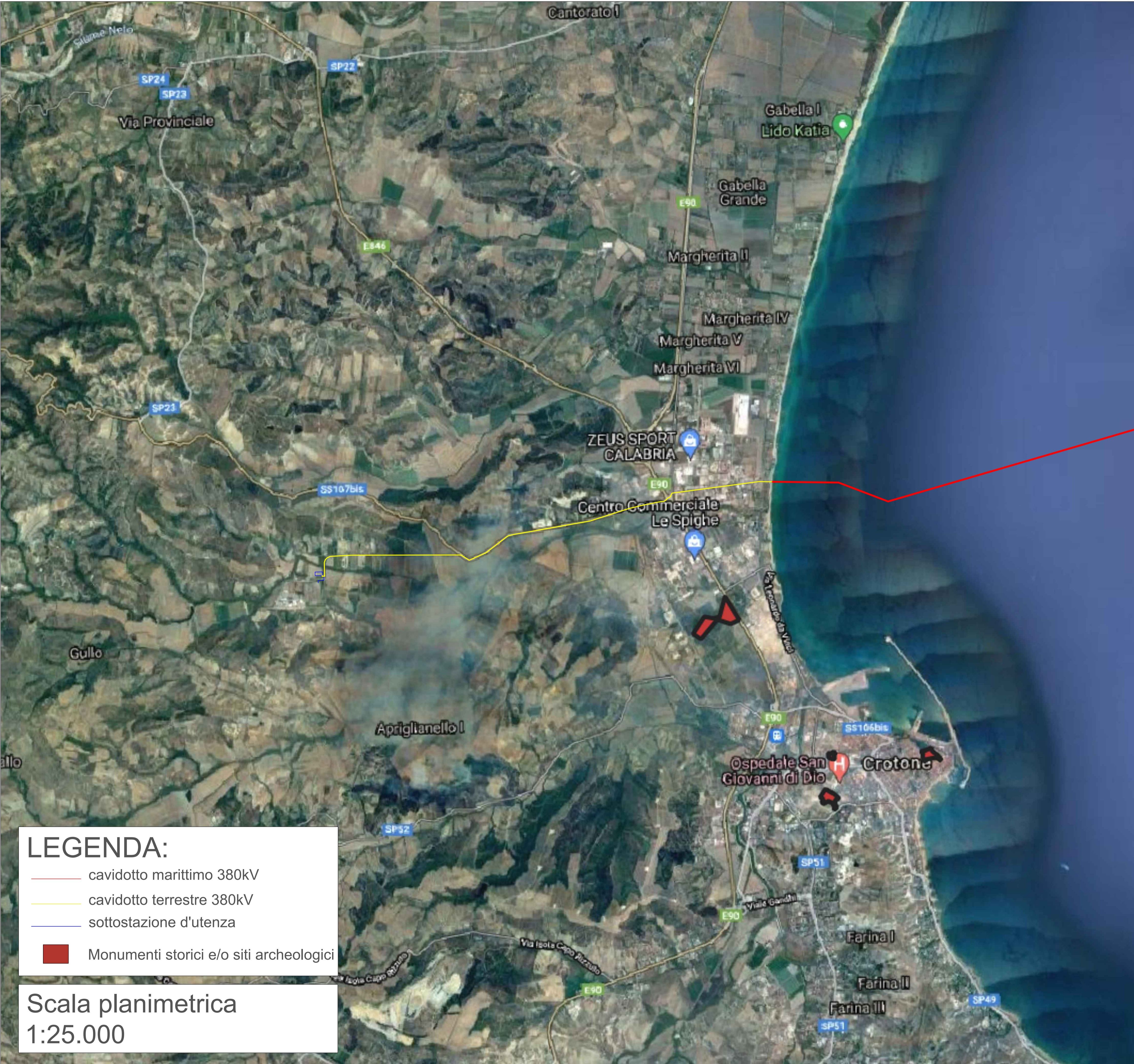




Scala planimetrica  
 1:100.000



- LEGENDA:**
- cavidotto marittimo 380kV
  - cavidotto terrestre 380kV
  - sottostazione d'utenza
  - Monumenti storici e/o siti archeologici

Scala planimetrica  
 1:25.000

PROPONENTE <b>Repower Renewable Spa</b> Via Lavaredo, 44 30174 Mestre (VE)		
PROGETTAZIONE Progettista: Ing. Paolo Pierangeli <small>Via Einaudi 20C          61032 Fano (PU) ITALY          Phone: +39 0721 855566 / +39 0721 855733          www.tecnocconsult.it - tecnocconsult@tecnocconsult.it</small>		
N° COMMESSA <b>1469</b>		PARCO EOLICO "REPOWER FOWT SCANDALE" PROVINCIA DI CROTONE COMUNE DI SCANDALE PROGETTO PRELIMINARE
ELABORATO BENI PAESAGGISTICI: ZONE DI INTERESSE ARCHEOLOGICO (LETT. M), ART. 142 DEL CODICE		CODICE ELABORATO <b>TAV.21</b> <small>NOME FILE          Archeologie Calabria</small>
00 25/11/2021 REV / DATA	PRIMA EMISSIONE DESCRIZIONE REVISIONE	TECNOCCONSULT REDATTO
Catiglie - Rev. 00		TECNOCCONSULT VERIFICA
COPYRIGHT - TUTTI I DIRITTI SONO RISERVATI A NORMA DI LEGGE		REPOWER APPROVAZIONE