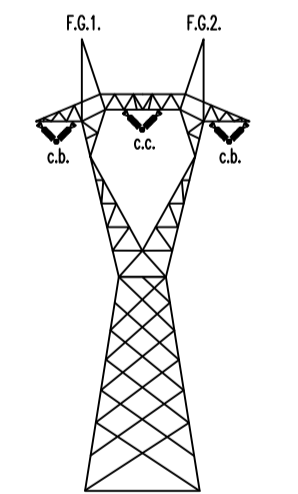


LEGENDA

— Profilo del terreno attuale
 TP: Testa palo
 ma/ca: Mensola o Conduttore alto
 mm/cm: Mensola o Conduttore medio
 mb/cb: Mensola o Conduttore basso

Gradi sessadecimali
ARMAMENTI CONDUTTORI
 SS: sospensione semplice
 DS: sospensione doppia
 SA: amarro semplice
 DA: amarro doppio
 ● sfera segnalamento

↳25 contrappesi (kg)



Linea AT 380kV Patria - Garigliano

LINEA AT 380 KV	
Scala orizz.	2000
Scala verticale	500

NUMERO SEZIONI	2	3	4	5a	7	8	9	10	11	12	13	14	15	19	23	26	27	30	31	32	33	34	35	36	37	38	42	43	44	45	46	47	48	50	53	54	55	56	57	58	59	60	61	62	63	64	65	66					
DISTANZE PROGRESSIVE	0.00	18.98	40.84	68.14	101.98	144.21	171.04	191.65	216.56	247.35	276.45	312.77	338.81	358.28	374.18	386.51	414.30	427.56	438.02	460.92	474.43	485.92	506.31	524.07	539.98	561.76	574.00	582.89	594.36	625.26	655.56	685.26	708.90	719.54	738.56	744.41	757.77	777.92	791.17	805.00	847.87	873.24	899.43	927.61	955.93	989.25	1017.22	1043.10	1069.41	1098.07	1126.04	1151.11	1179.301
QUOTE TERRENO	-264	-258	-259	-235	-247	-238	-234	-227	-220	-223	-237	-243	-234	-241	-240	-219	-235	-219	-219	-212	-235	-234	-239	-230	-218	-201	-210	-209	-200	-220	-230	-228	-200	-232	-235	-239	-218	-229	-214	-223	-214	-227	-220	-214	-217	-218	-212	-206	-219	-211	-216	-216	
CAMPATA	377,68											400,24											401,09																														
COLTURA	Seminativo											Letanajo					Seminativo Irriguo					Seminativo Irriguo					Seminativo Irriguo																										



REGIONE CAMPANIA
PROVINCIA DI CASERTA
COMUNE DI CANCELLO ARNONE

PROGETTO PER LA REALIZZAZIONE DI UNA SE RTN DI TRASFORMAZIONE 380/150KV CON RACCORDI AEREI ALLA LINEA 380KV "PATRIA-GARIGLIANO"

STARENERGIA
 StarEnergia srl
 sede legale Via F. Giordani n. 42
 800122 Napoli P.IVA 03769401216 PEC: starenergia@pec.it

PROFILO LONGITUDINALE E DISTRIBUZIONE SOSTEGNI LINEA "PATRIA-GARIGLIANO" - STATO DI FATTO

PROGETTISTI	PROPONENTE	SCALA
INSE INSE s.r.l. Viale Michelangelo, 71 800129 Napoli Tel. +39 081 060 7743 Fax +39 081 060 7876 Rea - NA1051228 - C.F. e P.IVA 09700581219 mail: campaniasolare@starenergia.com PEC: campaniasolare@pecditla.com Cod. Univoco SRU062D	CAMPANIA SOLARE s.r.l. sede legale Via F. Giordani n. 42 800122 Napoli Tel. +39 081 060 7743 Fax +39 081 060 7876 Rea - NA1051228 - C.F. e P.IVA 09700581219 mail: campaniasolare@starenergia.com PEC: campaniasolare@pecditla.com Cod. Univoco SRU062D	TAVOLA AS245-ET34-D

Revisioni e coordinamento: ing. Roberto Caldara		
Rev. 01	Data: 20/07/2021	Redattore: INSE Srl