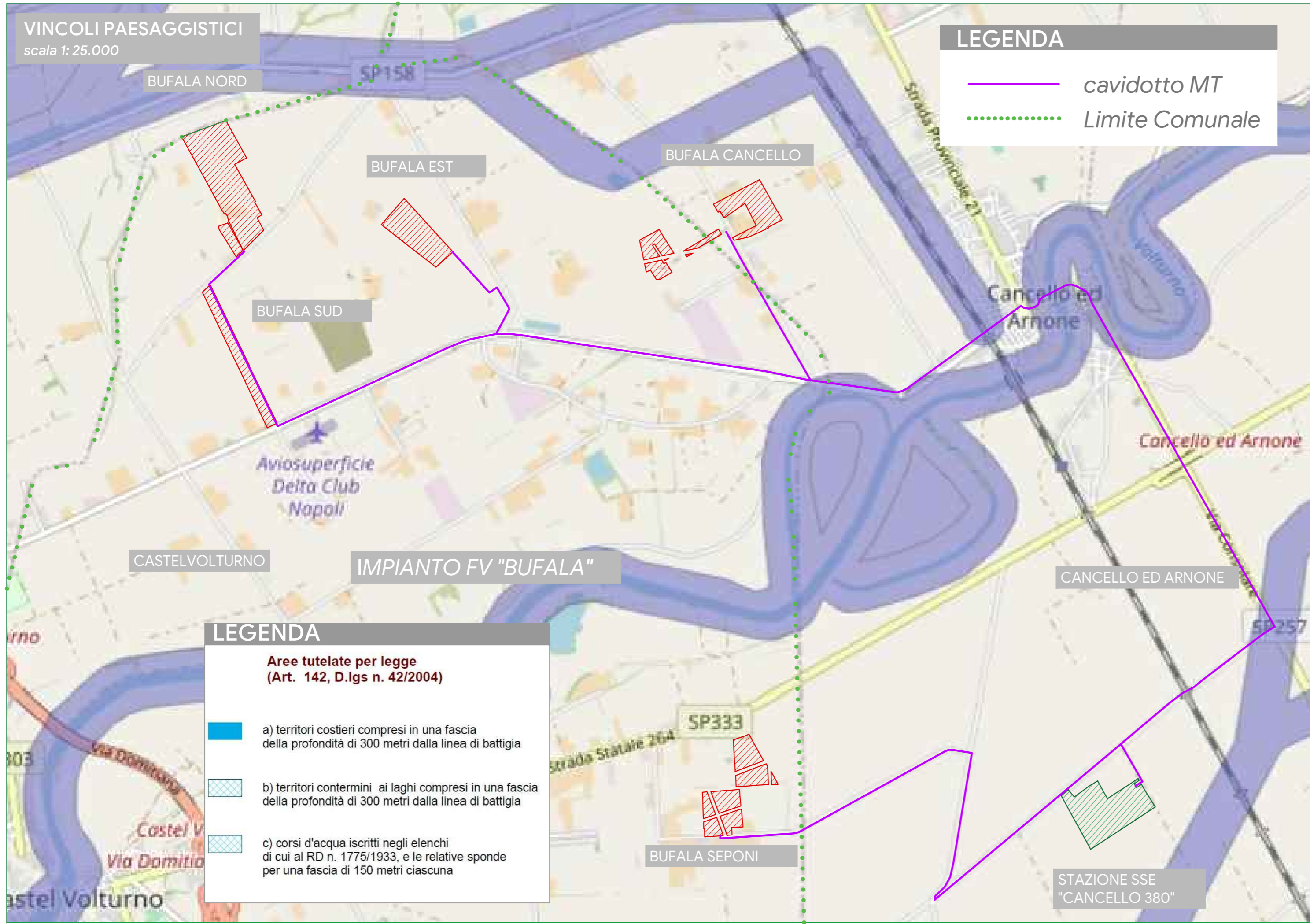


VINCOLI PAESAGGISTICI

scala 1: 25.000



LEGENDA

- cavidotto MT
- ⋯ Limite Comunale

LEGENDA

Aree tutelate per legge (Art. 142, D.lgs n. 42/2004)

- a) territori costieri compresi in una fascia della profondità di 300 metri dalla linea di battigia
- ▨ b) territori contermini ai laghi compresi in una fascia della profondità di 300 metri dalla linea di battigia
- ▨ c) corsi d'acqua iscritti negli elenchi di cui al RD n. 1775/1933, e le relative sponde per una fascia di 150 metri ciascuna



REGIONE CAMPANIA
 PROVINCIA DI CASERTA
 COMUNI DI CASTEL VOLTURNO E CANCELLO ARNONE

PROGETTO PER LA REALIZZAZIONE DI UN IMPIANTO FOTOVOLTAICO DENOMINATO "BUFALA" DELLA POTENZA DI 56,44 MWp

STARENERGIA

StarEnergia srl
 sede legale Via F. Giordani n. 42
 80122 Napoli I.VA 05769401216 PEC: starenergia@pec.it

Vincoli Paesaggistici

Progettista	Proponente	Scala
	STARDUE s.r.l. sede legale Via F. Giordani n. 42 800122 Napoli Tel. +39 081 060 7743 Fax +39 081 060 7876 Rea - NA1051228 - C.F. e P.IVA 09700561211 mail: stardue@starenergia.com PEC: stardue@pecditta.com Cod. Univoco 5RU082D	1:25.000
		Tavola
		TDA - 04

Revisioni e coordinamento: Ing. Roberto Caldara

Rev:	Data	Note
Rev: 00	18/10/2021	