



Analisi: Indicator Kriging

Merluccius merluccius (GRUND 1998)

Indice di probabilità (valore soglia 534 N/kmq)

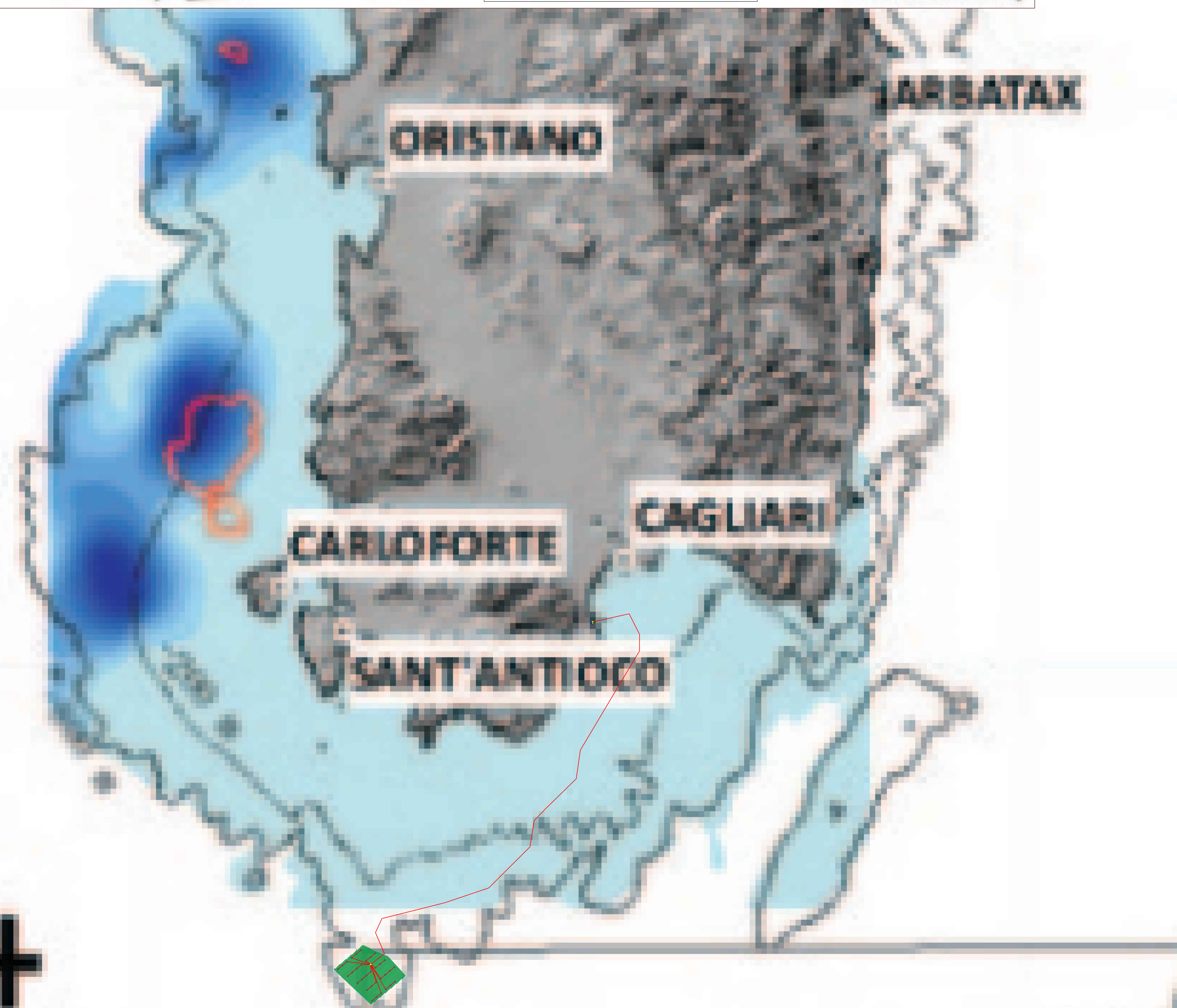


AREA DEL NASELLO

Persistenza Nursery

LEGENDA:

- cavidotto marittimo 380kV
- cavidotto terrestre 380kV
- sottostazione d'utenza
- area di interesse
- sottostazione offshore



PROPONENTE
Repower Renewable Spa
 Via Lavaredo, 44
 30174 Mestre (VE)

PROGETTAZIONE

Progettista:
 Ing. Paolo Pierangeli

Via Enea, 20C
 61032 Fano (PU) ITALY
 Phone +39 0721 855856/+39 0721 855370 - fax +39 0721 855733
 www.tecnoconsult.it - tecnoconsult@tecnoconsult.it

N° COMMESSA
1469

PARCO EOLICO "REPOWER FOWT SARDEGNA SUD"
 PROVINCIA DI CAGLIARI
 COMUNE DI SARROCH

PROGETTO PRELIMINARE

ELABORATO
 RIPOPOLAMENTO SPECIE ITTICHE

CODICE ELABORATO
TAV.13

NOME FILE
 LayoutSardegna_r00

REV	DATA	DESCRIZIONE REVISIONE	REDATTO	VERIFICA	APPROVAZIONE
00	05/11/2021	PRIMA EMISSIONE	TECNOCONSULT	TECNOCONSULT	REPOWER

Copyright - Tutti i diritti sono riservati a norma di legge